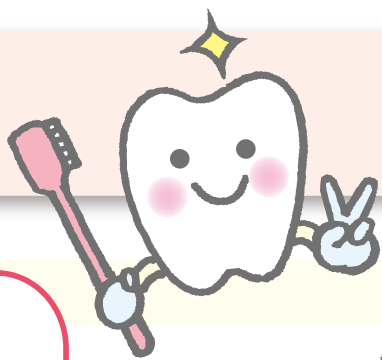


ご存知ですか？

問合先 市役所健康推進課 (☎31-4524)



骨粗しょう症・がんに使う薬

骨粗しょう症やがん治療、ステロイド療法の副作用防止目的などに使われる薬や治療の中には、顎の骨を壊してしまう（顎骨壊死）ものもあります。

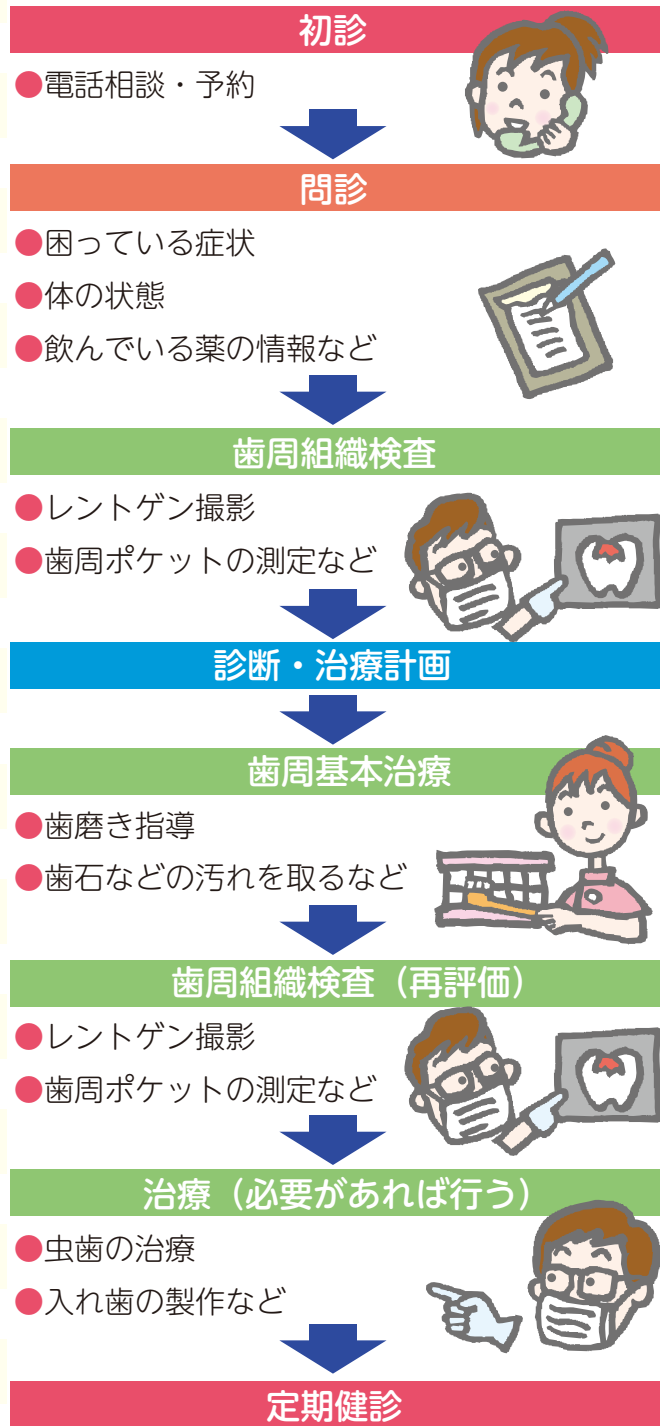
下記の薬を服用されている方は、歯科治療をする時に必要な情報になりますので必ずお話しください。義歯の褥瘡から顎骨壊死になるケースも多いため、義歯の清掃状態、適合状態も定期的に歯科医院で確認する事も大切です。

人間の口の中は、体の中でも細菌が多い環境にあるので清潔、健康に保ちましょう。

- ・ 飲み薬：ビスホスホネート系薬剤（フォサマック、ボナロン、アクトネルなど）
- ・ 注射薬：ビスホスホネート系薬剤（ゾメタ、アレディアなど）、デノスマブ（ランマーク、プラリアなど）、副甲状腺ホルモン剤（フォルテオ、テリボンなど）
- ・ 顎周辺の放射線治療



歯科健診の流れ



口の中をきれいに保つためには、定期健診が大切です

口の中の状態により異なりますが、1カ月、3カ月、6カ月毎の健診が望ましいと思います。歯科医院によっては症状に合わせて「リコール」と言ってハガキが送られてくる所もあります。

健診では歯のクリーニングをするだけではなく、虫歯・歯周病のチェックも行います。また、噛み合わせや歯ぎしり・噛みしめによる力の負担で歯周病が進行する事もあるので、必要に応じてレントゲンを撮ってもらおう事も大切です。



歯周病検診のお知らせ

市では、市民の皆さんの健康増進の一環として「歯周病検診」を実施しています。「最近、歯医者さんに行っていない…」という方は、ぜひこの機会に受診し、ご自分の健康管理にお役立てください。

対象 20 (令和2) 年 4月2日から21 (令和3) 年 4月1日までに満40歳・50歳・60歳・70歳になる市民の方（職場等で検診を受ける機会のある方は対象になりません）

検診料金 840円

検診機関・申込方法 歯周病検診実施医療機関に直接、電話予約してください。

※詳細につきましては3月末～4月に送付した案内をご覧ください。

※生活保護受給世帯の方は無料となります。事前に受給証明書を用意し、受診当日に必ずお持ちください。

問合先 市役所健康推進課 (☎31-4524)