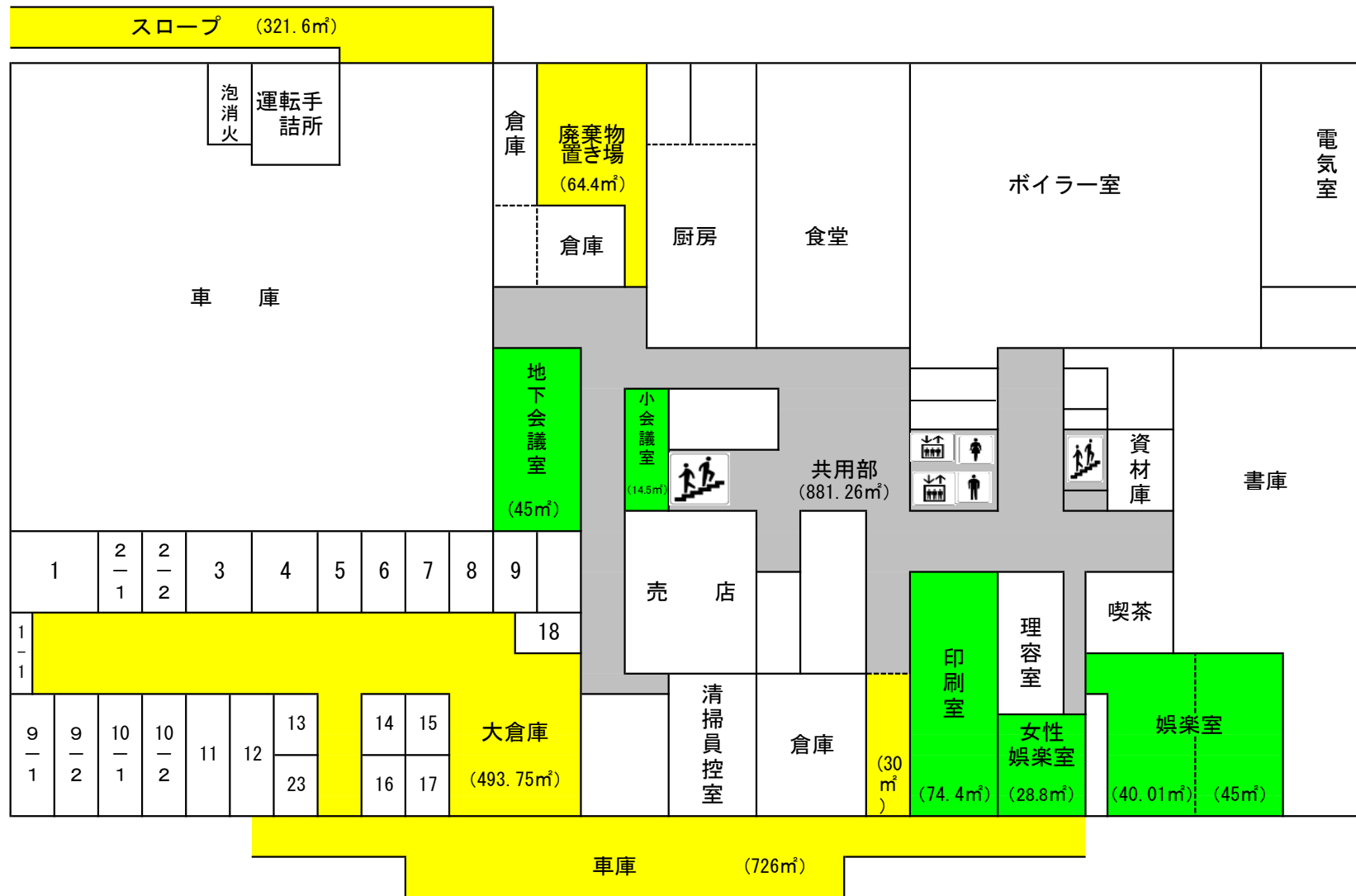


釧路市庁舎 清掃区色別図 (日常)

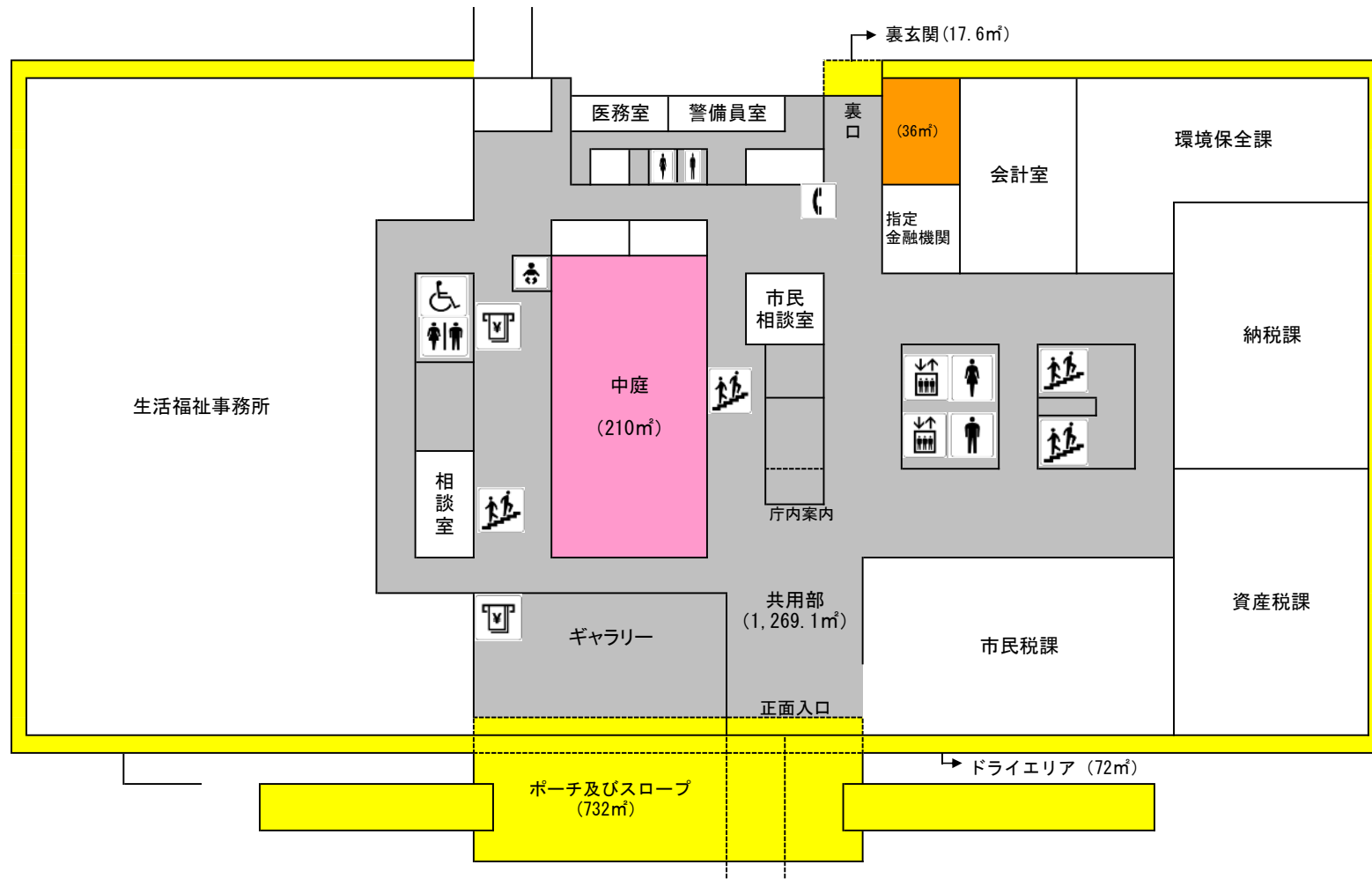
| 色 別 | 清 掃 箇 所 | 内 容 |
|-----|----------------------|---------------|
| ● | 特 別 室 | 全般清掃 |
| ● | 議 会 関 係 | 全般清掃(会派控室は適時) |
| ● | 共 有 部 分 | 全般清掃 |
| ● | 会 議 室・そ の 他 | 全般清掃 |
| ● | スロープ・ドライエリア そ の 他 | 全般清掃 |
| ● | 中 庭 ・ 前 庭 | 全般清掃 |
| ○ | 清 掃 不 要 部 分 | |

本庁舎地階フロア



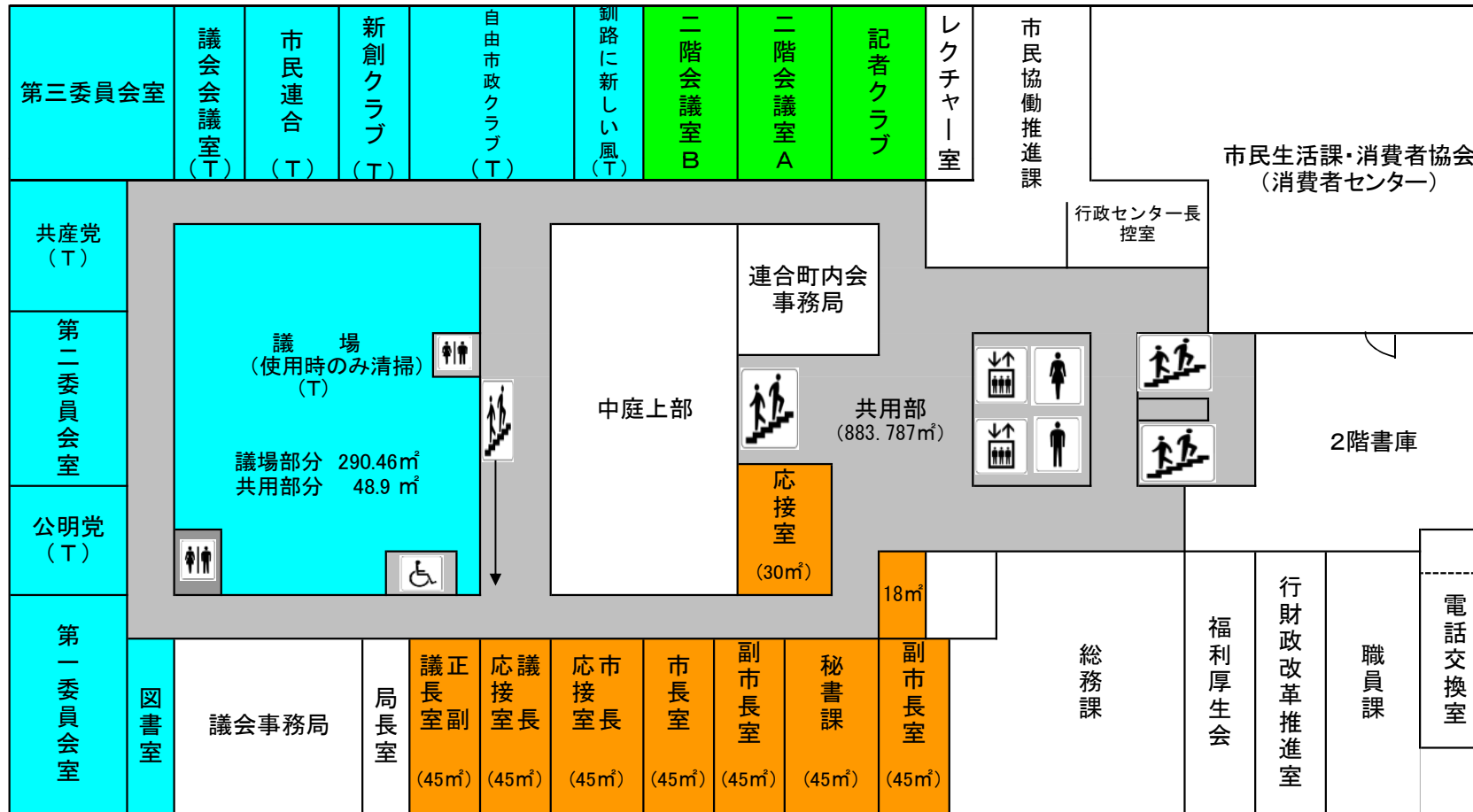
共用部 : 881.26㎡ 会議室他 : 247.71㎡ スロープ他 : 1,635.75㎡ (庁舎内588.15㎡) 専用部 : 1952.88㎡

本庁舎1階フロア



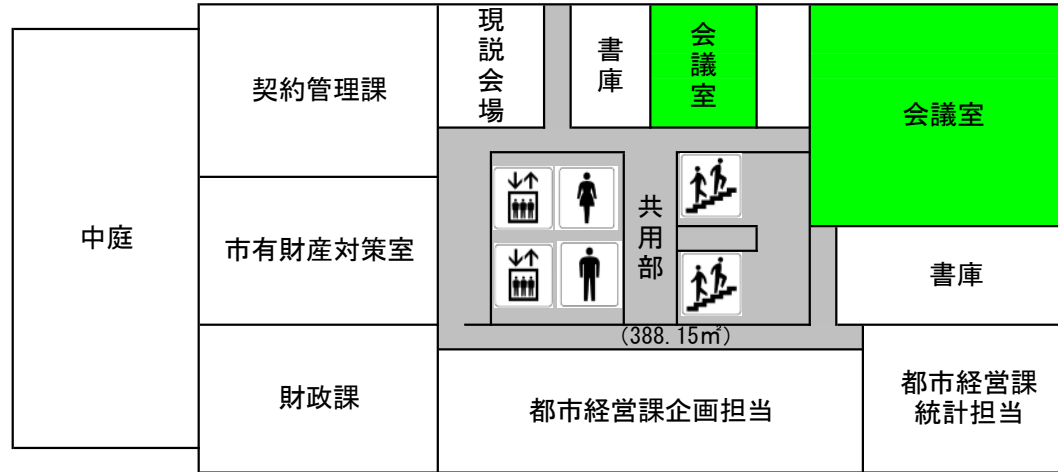
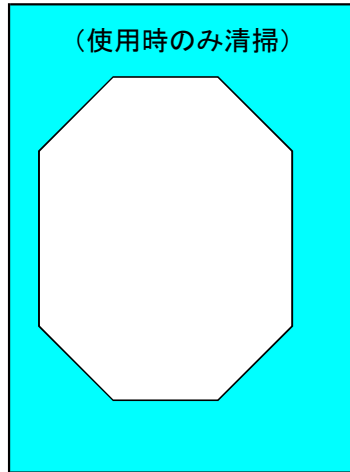
共用部 : 1,269.1㎡ スロープ他 : 821.6㎡ 中庭 : 210㎡ 専用部 : 1,778.05㎡ 特別室 : 36㎡

本庁舎 2階フロア



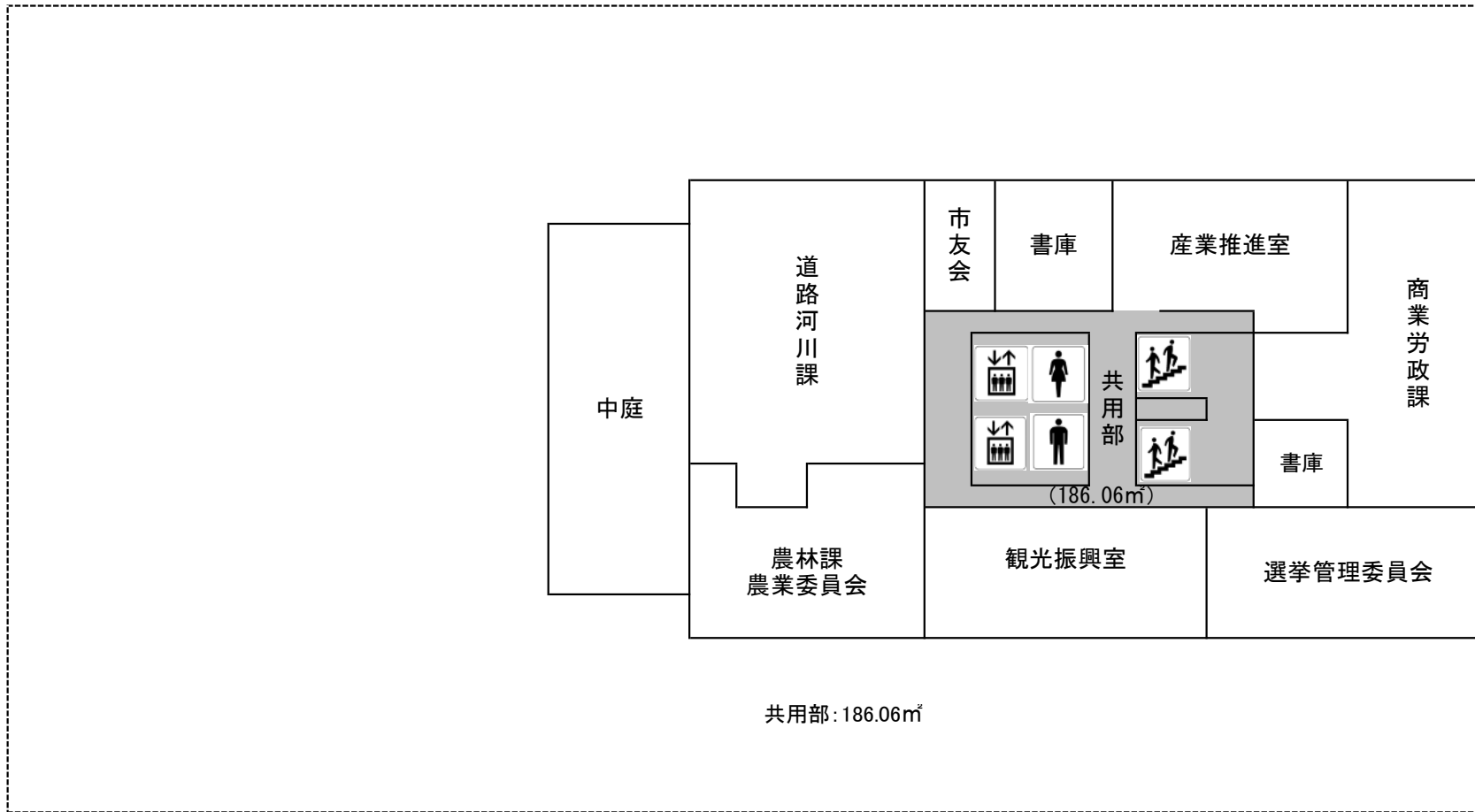
共用部 : 883.787㎡ 特別室 : 363㎡ 議会関係 : 866.84㎡ 会議室他 : 175.42㎡

本庁舎3階フロア

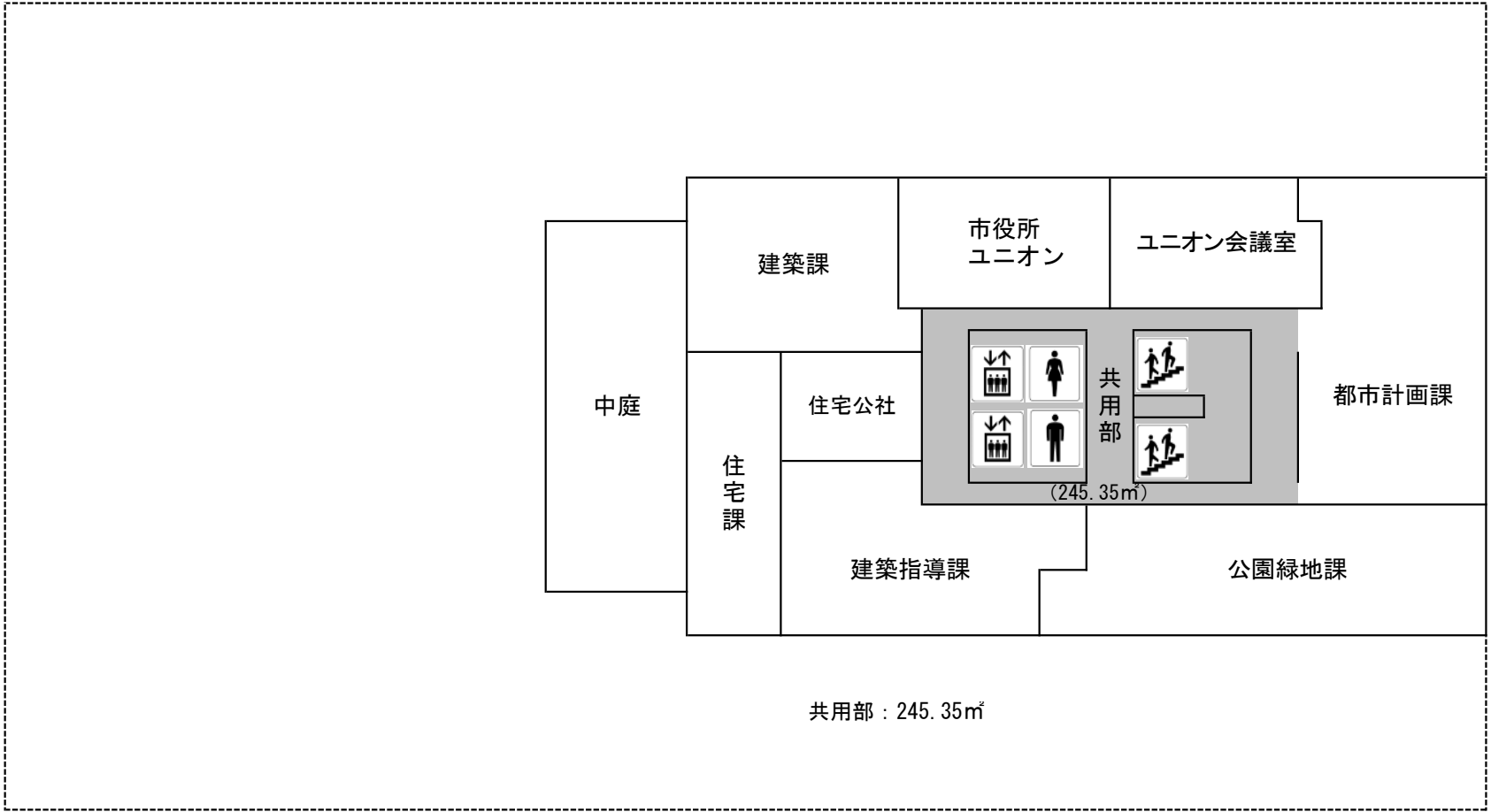


共用部 : 388.15㎡ 会議室他 : 133㎡

本庁舎4階フロア

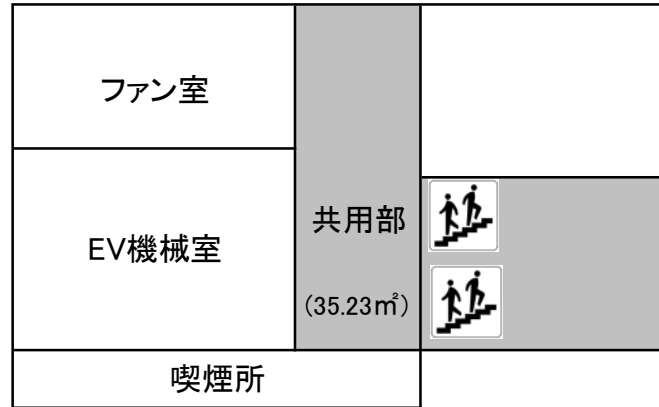


本庁舎 5階フロア



本庁舎P 1階

P F 1



全 体 : 99.59㎡

共用部 : 35.23㎡

専用部 : 64.36㎡