

# 昭和小学校

## 地域見守り

# 安全マップ

### 登下校時や放課後遊びのやくそく

- ①登下校時は通学路を安全に歩きましょう。
- ②防犯パトロールの人に元気よくあいさつしましょう。
- ③小路を通らずに、大通りを通りましょう。
- ④できるだけ一人にならないようにしましょう。
- ⑤遊びに出かけるときは、お家の人にきちんと伝えましょう。(だれと、どこへ、いつ帰る)
- ⑥危険な場所や他人の家の敷地などに入ってははいけません。
- ⑦何か困ったことがあったら、近くの人にすぐ知らせましょう。(子ども110番の店、近くの家や建物など)



### 子ども110番の店

1 フードショップほりうち	15 さい内科クリニック
2 ヘアサロン正田	16 ツルハドラッグ 釧路昭和店
3 みのるの家	17 フクハラ 昭和店
4 セブンイレブン 釧路昭和中央	18 釧路信用金庫 昭和支店
5 ローソン 釧路昭和	19 ヘアスタジオかねゆき
6 釧路昭和郵便局	20 (株)ニッカ・プランニング
7 あすなろ会 昭和教室	21 花秀
8 ラーメン日和	22 こじま理容
9 なごやか亭 昭和店	23 ナチュラ美容室
10 朴然 昭和店	24 山一食品(株)釧路冷蔵庫
11 昭和中央児童センター	25 釧石工業(株)
12 ドコモショップ 釧路昭和店	26 スナガ美容室
13 ソフトバンク 釧路昭和	27 セブンイレブン 昭和中央3丁目
14 洋服の青山 釧路昭和店	28 河原商店

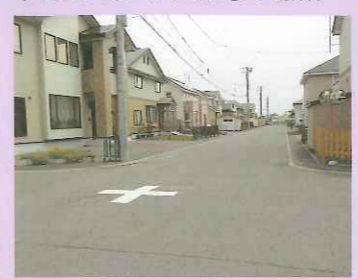
### 1 雄鉄線通り (昭和中央1丁目)

見通しが悪く、一時停止を超えて飛び出す車が多い。



### 2 昭和中央2丁目

車の通りも多く、事故が多い場所。



### 3 河原商店近くの信号

信号に気づかず、突っ込んでくる車が多い。また、交通量も多く、スピードを出す車が多い。



### 4 昭和中央3丁目

信号機がなく、車の通りも多いため注意が必要。



### 5 昭和小学校～ヤマダ電機の通り

車の通りも多く、駐車場やわき道に入出入りする車が多いため注意が必要。



### 6 昭和中央公園

公園内が暗く不審者に注意が必要。また、公園の周りは路上駐車が多く、注意が必要。



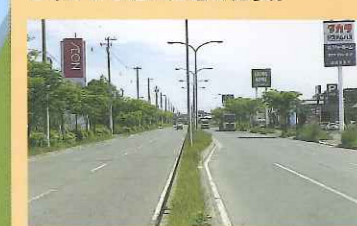
### 7 イオン釧路昭和ショッピングセンター出口 (公園側)

バスや車の出入りが多いため注意が必要。



### 8 イオン釧路昭和ショッピングセンター出口 (鳥取東通側)

駐車場からスピードを出して右折する車があるため注意が必要。



### 9 商業高校横の歩道 (てつなぎ公園側)

木が茂り見通しが悪い。車道側から見えないため不審者等の注意が必要。



### 不審者に会ったら

#### 「きょうはいかのおすし」

- き きよりをとる
- う うしろに気をつける
- は はやめに家に帰る
- いか ついていかない
- の 知らない人の車にのらない
- お おおこえを出す
- す すぐにげる
- し 大人にしらせる



知らない人にはついていかない。絶対守ろう!

### 10 鳥取西通

信号機が少ないため、スピードを出す車が多い。横断歩道が少ない。



### 11 昭和北1丁目

川があり、柵がないため注意が必要。



### 12 ゆり公園付近の道路

せまい道路だがスピードを出す車が多い。またトラックも多く通るため注意が必要。



### 13 昭和通り

見通しが悪く、車の通行量も多いため注意が必要。



⚠️ 事故が多い

❌ 信号無し、交通量が多い

🚗 路上駐車が多い

🚗 スピードを出す車が多い

💖 子ども110番の店

👤 不審者が出た場所

「このマップは、ふるさと納税(寄付)により作成しております。」

(令和元年7月現在)