



# くしろバスののりかたガイド

## のる前にしておこう編

### ① バス停を知ろう

バス停とはバスにのったりおりたりできる場所にある目じるしです。

くしろバスのバス停はいろいろなかたちのものがあるよ。



小型バス停  
いちばん数が多いタイプ。

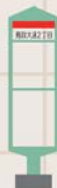


しらゆり型バス停  
2番目に数が多いタイプ。  
おおきなじこくひょうを  
はさることができる。



ツル型バス停  
たんちょう鶴の  
かたちをしたバス停。  
数は少ない。

ほかに、



こんなバス停もあります。みんなでさがしてみよう!!

### ② のりたいバスの時間をしらべよう

バス停には「じこくひょう」がはってあります。  
このひょうにはバスの行き先や来る時間がかいてあります。

#### ポイント①

#### バスの「名前」をチェック

バスのコース（路線）によって  
いろいろな名前があります。  
また名前のまえについている数字は  
「路線番号」といいます。

#### ポイント②

#### 「行き先」をチェック

「経由」とかいてあるところは、  
バスがこの先通るところがかいてあります。  
「行先」と書いてあるところは、  
バスがさいごにつくところです。

#### ポイント③

#### 「平日と土曜日・日曜日・祝日」 ではバスの時間がかわります。

ワンマンバス乗車について  
1. ご乗車の際は「乗車券又は小銭」をご用意ください。  
2. 乗降時は、乗車の手を必ずおさげ下さい。  
3. 乗降時等の整理券の発行は致しております。  
4. ご乗車の際、整理券と共に運賃額にお入れ下さい。  
5. 乗車料金は、バス会社・バス路線の両方で決定いたします。  
6. 車内での携帯電話のご使用はご遠慮ください。  
お問い合わせ等は【電話】0154-36-8181までお願いします。

くしろバス株式会社  
乗車券は有効です。  
運賃額と乗車券額を必ず  
おさげください。

8月13日～16日は盆期間のため日・祝日運行となります。

路線	【3】武佐線	【100】イオン線
経由	線ヶ岡3丁目～北郷高校～城山十字路	兵庫3丁目～イオン御座店～新橋大通6丁目～昭和橋
行先	鎮路駅前	イオン昭和店
時間	月～金 土・日・祝日	月～金 土・日・祝日
7	31	
8	36	52
9	11	52
10	39	32
11	59	12
12		12
13	19	32
14	39	32
15	59	52

### ③ バスが来たらここをチェック!

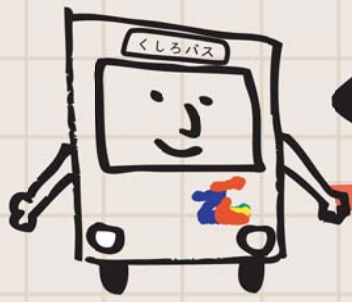
バスのそとがわには  
「路線の名前」や  
「路線の番号」などが  
書いてあるよ。

路線番号と路線の名前

路線番号と路線の名前、  
経由するところ



路線番号



# くしろバスののりかたガイド

## のってみよう編

① こっちからだよ



バスがいたら  
うしろのドアからのります。

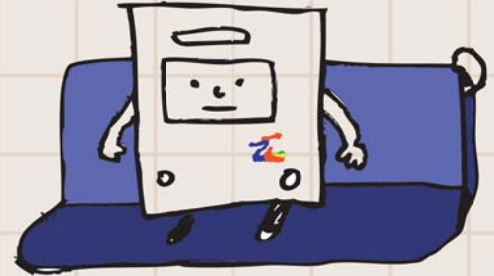


②

の乗り口にある「整理券箱」から  
「整理券」を1枚とります。

整理券が出ていないときは  
そのまま乗ってください

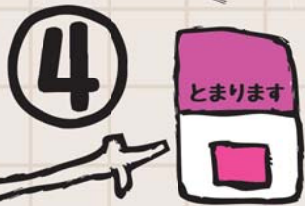
③ 安全のため、  
あいている席にすわります。



席があいていないときは、  
つかまらしましょう



“ピンポーン! つぎ とまります”



④

降りるバス停の名前が  
アナウンスされたら  
「降車ボタン」を  
おします

⑤ バス料金を確認します。  
整理券があるバスは、  
「運賃表」で確認します。

バス ターミナル	1	2	3
	300	250	200



わからないときは  
運転手さんに  
ききましょう

なんでもきいてね

☆☆小学生は表示の半額です☆☆

⑥ 運転手さんの近くにある  
「運賃箱」に、整理券と  
お金を入れて  
前のドアから  
バスを降ります

小銭がないときは  
バスが停車中に  
両替機で両替しましょう

