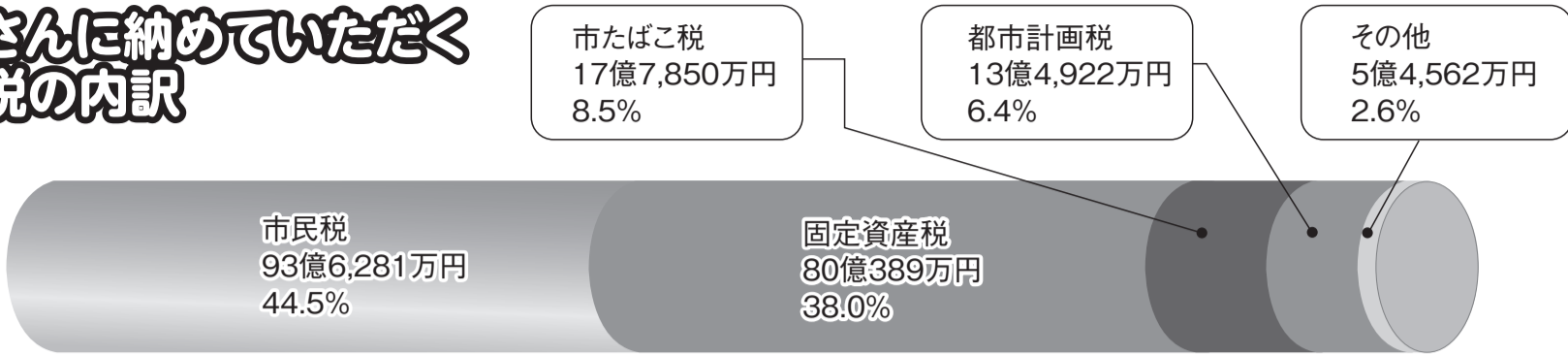


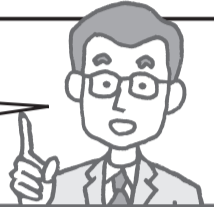
# 皆さんに納めていただく 市税の内訳



- ・市民税…前年の収入に対して掛かる税金
- ・固定資産税…土地、家屋等に掛かる税金
- ・市たばこ税…市内のお店で買われた「たばこ」に掛かる税金
- ・都市計画税…市街化区域内に所在する土地および家屋に掛かる税金
- ・その他…軽自動車の所有者に掛かる車の税金や、鉱泉浴場における入湯行為に掛かる税金など

■市民1人当たりの税負担額 12万85円/年 (市税総額210億4,004万円を人口17万5,210人(平成28年3月末)で除して算出)

上の「市税の内訳」を見ると市民税や土地、家屋に掛かる固定資産税と都市計画税、市内のお店で買われた「たばこ」に掛かる税金などが貴重な財源になっていることがわかります。下表では、平成28年度の予算が各分野に1人当たりどれぐらい使われているのかを表しています。



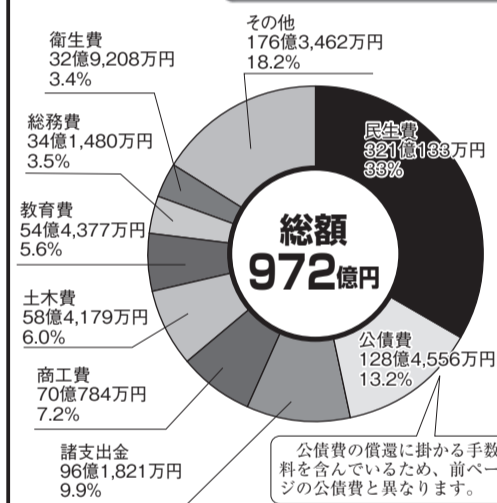
## 平成28年度予算

| 平成28年度予算 |                                    | 予算総額市民1人当たりの予算 |
|----------|------------------------------------|----------------|
| 民生費      | 児童、高齢者、障がい者のための福祉施設の整備や運営に         | 18万3,216円      |
| 公債費      | 道路、公園、学校などの施設を造るために借り入れた市債(借金)の返済に | 7万3,315円       |
| 諸支出金     | 病院や水道事業などの運営に                      | 5万4,895円       |
| 商工費      | 商業や工業、観光の振興などに                     | 3万9,997円       |
| 土木費      | 道路、公営住宅、公園などの建設や維持管理に              | 3万3,342円       |
| 教育費      | 教育施設の建設や学校教育に                      | 3万1,070円       |
| 総務費      | 市役所の運営、住民票の発行、税金の徴収や選挙などに          | 1万9,490円       |
| 衛生費      | 健康推進、環境保全、清掃費などに                   | 1万8,789円       |
| その他      | 議会運営、消防活動、職員の人件費などに                | 10万6,499円      |
| 合計       |                                    | 55万4,763円      |

## 予算を市民1人当たりになると?

一般会計の予算を市民1人当たりで換算すると、55万4,763円となり、市民生活の向上や地域経済の活性化などいろいろな施策に取り組んでいます。

## 目的別歳出



市民1人当たりのサービスに掛かる経費

**55万4,763円**  
/年

※平成28年度予算額を人口17万5,210人(平成28年3月末現在)で除して算出。

※平成28年3月末現在の人口(17万5,210人)で除して算出。

## 〈特別会計〉総額407億8,914万円

特別会計とは、特定の事業やサービスを提供するために、利用者から保険料や使用料などをいただき、その財源をもとに事業を運営していくために設けられた会計のことです。市には、下表の8会計があります。

| 会計名  | 国民健康保険      | 国民健康保険阿寒診療所事業 | 国民健康保険音別診療所事業 | 後期高齢者医療    | 介護保険        | 農業用簡易水道事業 | 駐車場事業     | 動物園事業     |        |
|------|-------------|---------------|---------------|------------|-------------|-----------|-----------|-----------|--------|
| 予算額  | 219億5,718万円 | 4億6,199万円     | 2億6,121万円     | 21億7,296万円 | 152億4,445万円 | 1,377万円   | 1億9,129万円 | 3億6,130万円 |        |
| 主な収入 | 国民健康保険料     | 診療収入          | 診療収入          | 後期高齢者医療保険料 | 介護保険料       | サービス収入    | 水道使用料     | 駐車場使用料    | 動物園入園料 |

## 〈企業会計〉総額394億175万円

企業会計とは、自ら事業を行い、そこから得たお金で運営していく、民間企業と同様の経理を行う会計のことです。市には、下表の7会計があります。

| 会計名  | 病院事業        | 水道事業       | 工業用水道事業 | 下水道事業     | 公設地方卸売市場事業 | 市設魚揚場事業   | 港湾整備事業     |
|------|-------------|------------|---------|-----------|------------|-----------|------------|
| 予算額  | 178億1,050万円 | 86億6,956万円 | 7,694万円 | 110億895万円 | 3億4,117万円  | 2億3,339万円 | 12億6,124万円 |
| 主な収入 | 診療収入        | 水道料金       | 工業用水道料金 | 下水道使用料    | 市場使用料      | 魚揚場使用料    | 港湾施設使用料    |