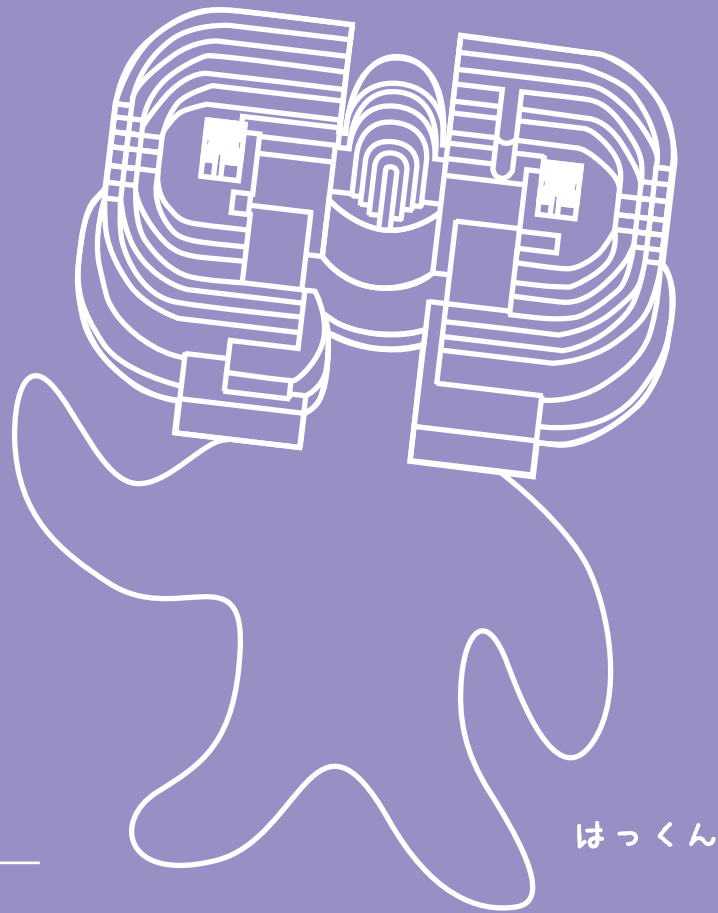


1936年7月14日、
もとの釧路市役所水道建設事務所に
「釧路市立郷土博物館」として
展示室が設けられました。

2016年7月14日、
釧路市立博物館は創立80周年を迎えます。



はっくん

釧路市立博物館
ウェブサイト

<http://www.city.kushiro.lg.jp/museum/>



釧路市立博物館

釧路市立博物館