

りょうきん  
料金

てんじしつかんらんりょう  
**展示室観覧料** (発券当日に限り再入場可能)

小中学生 120円 / 高校生 230円 / 大学・一般 580円

かいとうえい  
**プラネタリウム室観覧料** (1回(投影)のみ有効)

小中学生 120円 / 高校生 170円 / 大学・一般 460円

ていき  
**定期観覧料** (ご購入したその日から1年間有効)

小中学生 580円 / 高校生 1,150円 / 大学・一般 2,300円

だんたいわりひき  
**団体割引** (定期観覧料を除き、上記各観覧料より次のとおり割引いたします。)

30人以上100人未満 / 1割、100人以上200人未満 / 1.5割  
200人以上 / 2割

かいかんじかん きゅうかんび  
開館時間と休館日

開館時間 **ごぜん9:30 ▶ ごご5:00**  
(入場はごご4:30まで)

休館日 **毎週月曜日(祝日の場合はその翌日)**  
※4月29日から5月5日までの期間、市内小中学校の春休み・夏休み・冬休みの期間は、開館いたしません。  
年末年始

アクセス

- 徒歩の場合  
JR釧路駅から徒歩8分(0.7km)
- バスの場合  
こども遊学館前停留所まで下車、徒歩1分(西へ100m)  
北陸銀行停留所まで下車、徒歩5分(西へ400m)  
合同庁舎停留所まで下車、徒歩2分(東へ200m)
- 釧路空港からバスご利用の場合(空港連絡バス)  
釧路駅までバスで約45分
- 自家用車の場合  
■ 無料駐車場  
■ 有料駐車場
- 団体バスの場合  
■ 無料駐車場

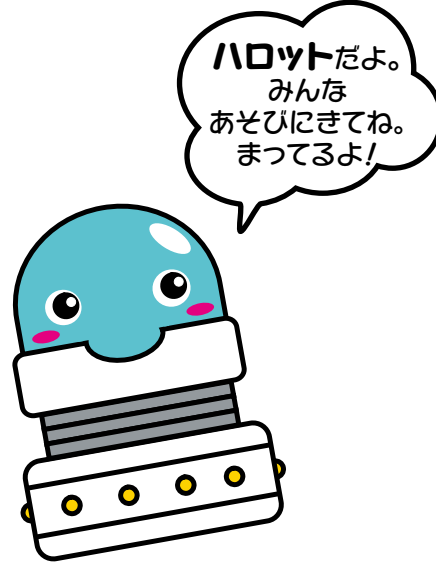


バス停  
～地球環境保全のため、公共交通機関の利用にご協力ください。～

こども遊学館には、1階の「あそび  
らんど」3階の「ふしぎランド」が  
4階のものしりらんどがあるよ。  
「ななべ」「こころ」「かたがね」  
の兄弟さんやお姉さんと一緒にた  
くわん「遊」び「まな」ぶ。



お問合せ  
釧路市こども遊学館  
〒085-0017 北海道釧路市幸町10丁目2番地  
TEL 0154-32-0122 FAX 0154-32-2033  
<http://kodomoyugakukan.jp>



だい  
**1階**「さんさんひろば」の記念スタンプ台へ  
矢印の方向に入れらね。

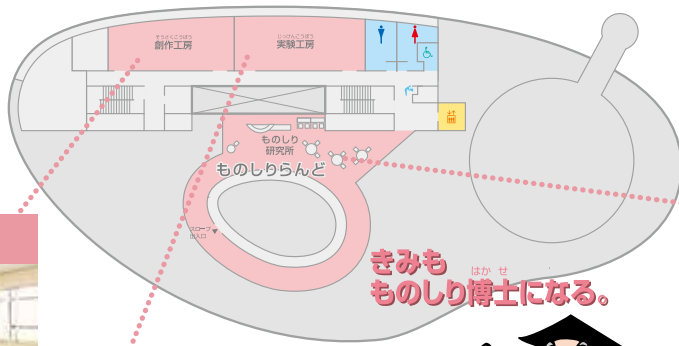


●小ざはお子様は、必ず保護者の同伴をお願いします。  
●来場者多数の場合は、入場を制限させていただく場合がございます。  
●盲導犬・介助犬、聴導犬を除き、ペットの入館はできません。  
●館内では飲食できる場所が指定されております。  
●館内は全て禁煙です。火気、危険物の持ち込みはできません。  
●他のお客様の迷惑となる恐れのある方は、入場をお断りすることがございます。  
●プラネタリウムは、番組入れ替え等によりお休みすることがございます。

釧路市こども遊学館



KUSHIRO  
CHILDREN'S  
MUSEUM



木工や各種工作などいろいろなものがつくれるよ。



いろいろな器具などをつかってさまざまな実験ができるよ。



インターネットでいろいろな科学情報をつめたり、学習用の資料やソフトで学んだり。ものしり博士への扉を開こう。

きみもものしり博士になる。



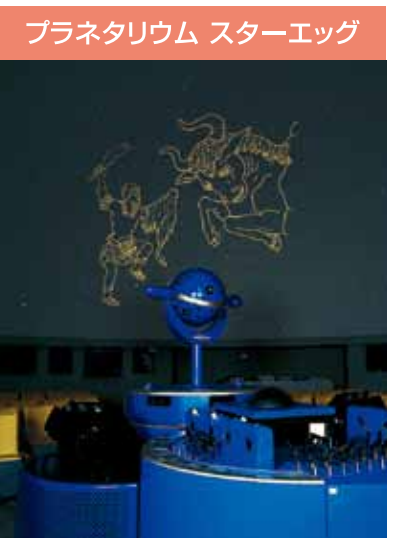
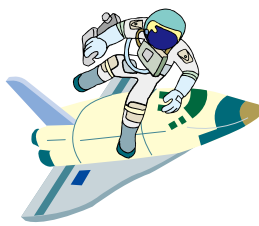
# 4かい ものしりらんど



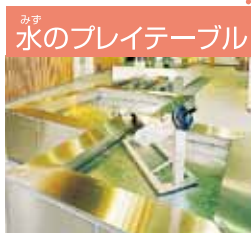
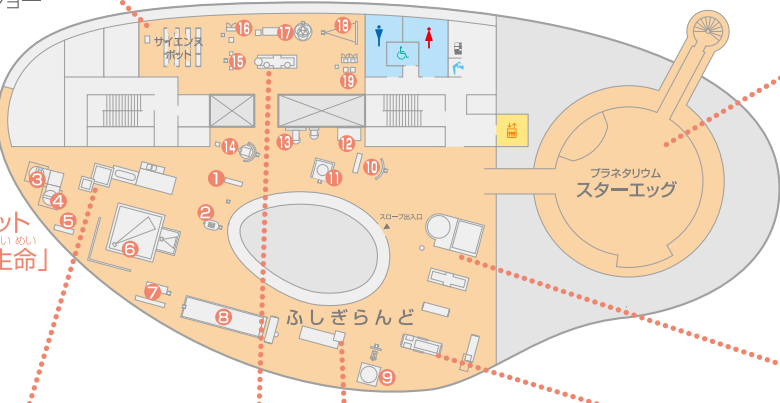
《土日には》科学実験ショーがあるよ。

- ⑨ 人カプロペラ
- ⑩ 宇宙Q&A
- ⑪ 重力の窪み
- ⑫ H2Aロケット
- ⑬ ドキドキカメラ君
- ⑭ 日食・月食
- ⑮ 瞳孔を見る

- ⑯ 遅れる鏡
- ⑰ 光の三原色
- ⑱ 虹に輝く影
- ⑲ 溶け合う顔



ドームいっぱいにくらめく美しい星々。気分は宇宙飛行士!



水・光・振動・風・エネルギーをつかってこんな事、あんな事、いろいろな実験ができるよ!

# 3かい ふしぎらんど



- ① ロッククライミング
- ② ピンスクリーン
- ③ サウンドタワー
- ④ 不思議な球体



4階までの吹き抜けには遊びやアイデアがいっぱい。



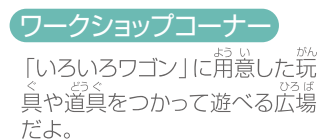
宙に浮く運動場、ネットジャングル。のぼったりおりたり、色とりどりのボールプールの中を泳いだり体をおもいきり使って遊ぼう。



砂でつくった山、お城、船…。みんなは何を作るかな。



絵本を読んだり人形劇をみたりおはなしの世界がひろがるよ。



「いろいろワゴン」に用意した玩具や道具をつかって遊べる広場だよ。

# 1かい あそびらんど

- エレベーター
- 授乳室
- 多目的トイレ
- オストメイト対応トイレ
- 水飲み場
- 自動販売機
- コインロッカー