

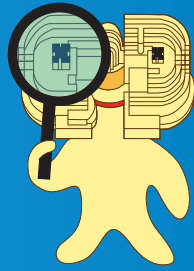
はくぶつかん

博物館

なつやすみ

じゅうけんきゅうおうえんたい

自由研究応援隊！ 2026



夏休み期間中  
釧路市内の小中学生は  
入館無料！

月曜日はお休みです

自由研究の相談は  
いつでも受け付けています！

くわしい人がいないこともあるので、  
できればまず電話かメールをくださいね。

はくぶつかんは90さい！

企画展  
博物館ができた頃～90年前のくしろ～

大正時代から昭和のはじめにかけて、釧路市がどんどん発展する頃、  
釧路市立郷土博物館が開館しました。博物館にある大切な資料を中  
心に、釧路の歩みを紹介します。

7月11日(土)～10月12日(月・祝)

博物館マンモスホール【入場無料】・特別展示室【要入館料】

さいしょのはくぶつかん



くしろしりつはくぶつかん  
釧路市立博物館

7・8月の休館日：7/6・13日・21日・27日、8/3・10・17・24・31日

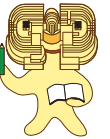
夏休み期間中、釧路市内の小中学生は入館無料！

〈開館時間〉9:30～17:00  
〈常設展示入館料〉一般・大学生 480円  
高校生 250円 小・中学生 110円

〒北海道釧路市春湖台1-7  
☎ 0154-41-5809 / Fax 0154-42-6000  
✉ museum@city.kushiro.lg.jp  
https://www.city.kushiro.lg.jp/museum



夏のイベントスケジュール



気になるイベントをチェック！  
★のついたイベントはお申し込みが必要です。  
申込方法はウラ面をご覧ください。

7月

日	月	火	水	木	金	土
			1	2	3	4
5	6 休館日	7	8	9	10	11 🦋 ① 春探湖汽水のいきもの★
12	13 休館日	14 📅 開館 記念日!	15	16	17 🌸 道民の日 無料開館	18 🌸 草花ウォッチング ②
19 🐦 探鳥会 ③	20 📅 休日	21 休館日	22	23	24	25
26	27 休館日	28	29	30	31	

8月

夏休み期間中、釧路市内の小中学生は入館無料！

日	月	火	水	木	金	土
						1 🚆 新富士駅・釧路 貨物駅★
2	3 休館日	4	5	6	7	8 🦋 春探湖の昆虫 ④
9 🐻 ⑥ クワガタ・カブトムシの 標本をつくろう!★	10 休館日	11 📅 山の日	12	13	14	15 🌸 草花ウォッチング ②
16 🐦 探鳥会 ③	17 🍷 ⑦ ドキ☆土器!? 考古学体験!★	18	19	20	21	22
23 👣 ⑧ まちなみ散歩	24 休館日	25	26	27	28	29
30	31 休館日					

はっくん →



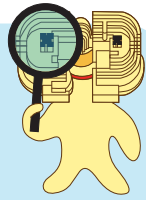
このチラシは釧路市立博物館友の会の協力により作成しました。

# なつやすみのはくぶつかん

\*記載のない行事は、博物館集合または博物館会場、申し込み不要、参加費無料です。☔は雨天中止

2026

## いきものが好きなあなたに オススメ観察会



### 春採湖の汽水のいきもの観察会 ①

春採湖の水中の生きものを観察します。

7月11日(土) 13:30~15:00 ☔

定員: 20名 参加費: 50円

対象: 小学生以上 (小学生は保護者同伴)

申込期間: 受付中

申込方法: ウェブまたは ☎0154-41-5809

まもなく〆切



### 春採湖畔草花ウォッチング

博物館から春採湖ネイチャーセンターにかけて、観察できる季節の草花や実を紹介します。☔

7月18日・8月15日(土)

13:30~15:30

参加費: 50円

### 春採湖畔探鳥会 ③

春採公園でバードウォッチング! 双眼鏡の貸し出しもあります。

7月19日・8月16日(日) ☔

8:00~10:00

集合: 博物館前あずまや

参加費: 無料

### しらべてみよう 春採湖の昆虫 ④

春採公園の夏の昆虫をさがそう!

8月8日(土) 13:30~15:00 ☔

参加費: 50円

## クワガタムシ・カブトムシの 標本をつくろう!

昆虫図鑑にのっているような標本をつくりま

8月9日(日) 13:30~15:00

定員: 10名 参加費: 500円

対象: 小学生以上 (小学生は保護者同伴)

申込期間: 7/11(土)~19(日)

申込方法: ウェブ、FAX、ハガキ

- ①参加者全員の氏名・年齢(学年)・
- ②代表者の連絡先(メール・電話・住所)をご記入ください



## 自由研究にピッタリ! 駅探検隊

みんなの社会科見学 ⑤  
夏休み! 新富士駅・釧路貨物駅探検隊

日本でいちばん東にある貨物駅、新富士駅・JR貨物釧路貨物駅を探検します!

8月1日(土) 13:30~16:30

集合: 新富士駅周辺(当選者にお知らせします)

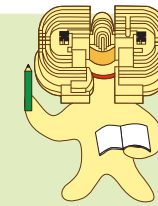
対象: 小学生以上(小学生は保護者同伴)

定員: 20名

参加費: 300円

申込期間: 7/1(水)~8(水)

申込方法: ウェブ、FAX、ハガキ



- ①参加者全員の氏名・年齢(学年)
- ②代表者の連絡先(住所・電話・メール)

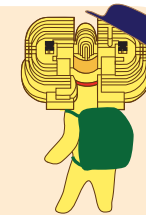
## くしろについて 知りたい あなたにオススメ

### 歴史探訪会「まちなみ散歩」⑧

街を歩きながら、釧路の歴史を語るものを探します。

8月23日(日) 10:00~12:00 ☔

参加費: 50円 集合: 佐野碑園



## 土器が気になる あなたに オススメ

### ドキ☆土器!? 考古学体験!

~さわって、描いて、写し取って~

釧路の縄文土器などを実際にさわって、色々調べてみよう!

8月16日(日)

13:30~16:00 参加費: 50円

対象: 小学5年生以上

定員: 25名 参加費: 50円

申込期間: 8/1(土)~9(日)

申込方法: ウェブ、FAX、ハガキ

- ①参加者全員の氏名・年齢(学年)
- ②代表者の連絡先(住所・電話・メール)



つるがだいこうえんに  
あったころのはくぶつかん

7月・8月の休館日 7/6・13(日)・21(火)・27(日)  
8/3・10・17・24・31(日)

〒北海道釧路市春湖台1-7  
☎0154-41-5809 Fax 0154-42-6000  
✉museum@city.kushiro.lg.jp  
https://www.city.kushiro.lg.jp/museum



## はっくんのちょうせんじょう

てんじしつで  
〇〇を  
さがせ!

7月25日(土)

8月30日(日)



夏休み期間中、釧路市内の  
小中学生は入館無料!

博物館友の会  
のご案内



# 釧路市立博物館

2026.6.30 ④