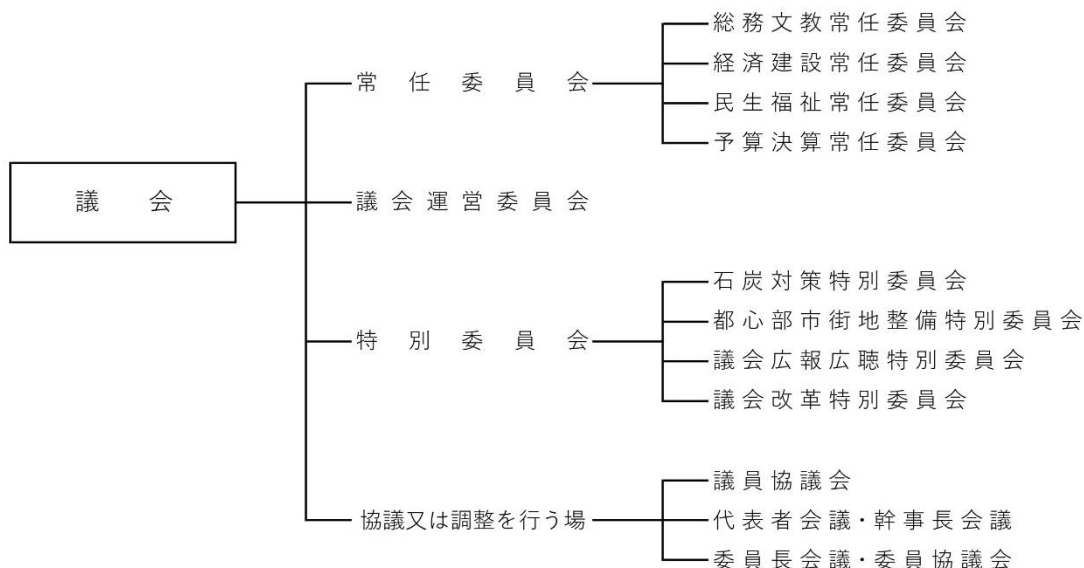


第2編 議 会

議会事務局

1 議会の構成



2 委員会

(1) 構成

(令和8年5月1日現在)

常任委員会				特別委員会				議会運営委員会
総務文教	経済建設	民生福祉	予算決算	石炭対策	都心部市街地整備	議会広報広聴	議会改革	
8人	8人	8人	23人	6人	7人	5人	6人	6人

(2) 任期 2年（特別委員会を除く）

(3) 所管事項

ア 常任委員会

- (ア) 総務文教 ～ マーケティング戦略室、総務部、総合政策部、財政部、教育委員会、会計室、選挙管理委員会、公平委員会及び監査委員の所管に属する事項並びに他の委員会の所管に属しない事項
- (イ) 経済建設 ～ 産業振興部、水産港湾空港部、住宅都市部、都市整備部、上下水道部及び農業委員会の所管に属する事項
- (ウ) 民生福祉 ～ 市民環境部、福祉部、こども保健部、消防本部(署・団を含む)、病院及び診療所の所管に属する事項
- (エ) 予算決算 ～ 予算、決算に関する事項

イ 特別委員会

- (ア) 石炭対策 ～ 石炭産業振興対策に関する件
- (イ) 都心部市街地整備 ～ 釧路駅周辺地区、北大通及び北大通隣接地区の都市機能充実と都市機能充実に資する民間事業の誘発促進に関する件
- (ウ) 議会広報広聴 ～ 議会活動の広報及び市民意見の聴取に関する件
- (エ) 議会改革 ～ 議会改革に関する件

3 議員

- (1) 定数 28人（令和8年5月1日現在）
現員数 24人
- (2) 会派別議員数及び議会運営委員数（令和8年5月1日現在）

会派構成	所属議員数	議運委員数
自民市政クラブ	6人	2人
日本共産党議員団	4人	1人
公明党議員団	4人	1人
市民連合議員団	4人	1人
創志会	3人	1人
会派無所属	3人	0人
計	24人	6人

※会派は、2人以上の所属議員をもって構成される

- (3) 年齢構成（令和8年5月1日現在）

年齢	議員数	摘要
30歳～39歳	2人	最低39歳 最高72歳 平均56.54歳
40歳～49歳	5人	
50歳～59歳	7人	
60歳以上	10人	

4 活動状況

- (1) 議会招集及び本会議日数等(令和7年)

区分	会期	本会議日数	会議時間
第1回1月臨時会	1/23	1日間	45分
第2回2月定例会	2/21～3/17	25日間	29時間28分
第3回5月臨時会	5/22～5/23	2日間	45分
第4回6月定例会	6/12～6/24	13日間	17時間55分
第5回9月定例会	9/4～9/25	22日間	20時間09分
第6回12月定例会	12/4～12/16	13日間	18時間20分
計		76日間	28日間 87時間22分

- (2) 委員会開催状況(令和7年) (単位：日)

区分	議会運営委員会	常任委員会										特別委員会					計
		総務	経済	民生	予算	分科会(予算決算)					石炭	都心部市街地整備	議会広報	議会改革	上下水道事業審査		
						総務	経済	民生	石炭	都心部市街地整備							
延日数	開会中	22	22	20	21	10	17	14	15	2	3	1	3	4	4	1	159日
	閉会中	5	0	0	0	0	0	0	0	0	3	2	4	4	5	23日	
	計	27	22	20	21	10	17	14	15	2	3	4	5	8	8	6	182日
延時間	時間	4	38	18	32	4	10	8	8	0	1	1	6	4	5	6	150時間 56分
	分	25	14	05	27	02	13	29	35	10	37	16	40	44	05	54	

(3) 本会議の発言議員数 (令和7年) (単位:人)

区 分	1月臨	2月定	5月臨	6月定	9月定	12月定	計
代表質問	-	5	-	-	-	-	5
質疑・一般質問	-	16	-	17	19	18	70
質 疑	1	-	-	-	-	-	1
討 論	-	2	-	1	5	2	10
計	1	23	-	18	24	20	86

(4) 議案等の付議 (付託) 件数 (令和7年) ※請願・陳情は除く (単位:件)

区 分	1月臨	2月定	5月臨	6月定	9月定	12月定	計		
議案	条例	市長提出	1	23	-	6	5	11	46
		議員提出	-	3	-	-	-	-	3
	予 算	3	23	-	4	9	6	45	
	決 算	-	-	-	-	7	-	7	
	その他	人 事	-	-	1	1	3	-	5
		その他	-	1	-	17	9	1	28
選 挙	-	-	1	-	1	-	2		
互 選	-	1	-	3	-	-	4		
選 任	-	1	5	-	-	-	6		
諮 問	-	1	-	-	1	-	2		
報 告	-	1	-	2	-	2	5		
意 見 書 案	-	8	-	10	1	9	28		
決 議 案	-	-	-	-	1	-	1		
附 帯 決 議 案	-	1	-	-	-	-	1		
動 議	-	-	4	2	-	-	6		
辞 任	-	-	3	1	-	-	4		
辞 職	-	-	1	-	-	-	1		
鉤 路 市 報 告	-	4	-	10	13	5	32		
監 査 報 告	-	2	-	2	1	1	6		
計	4	69	15	58	51	35	232		

(5) 議案等の議決結果 (令和7年) ※請願・陳情は除く (単位:件)

区 分	1月臨	2月定	5月臨	6月定	9月定	12月定	計
原 案 可 決	4	58	3	37	24	26	152
認 定	-	-	-	-	7	-	7
原 案 否 決	-	1	-	-	1	-	2
否 決	-	-	-	-	-	-	0
同 意	-	1	1	1	4	1	8
報 告 承 認	-	1	-	2	-	2	5
報 告 完 了	-	6	-	12	14	6	38
選 挙 完 了	-	-	1	-	1	-	2
互 選 完 了	-	1	-	3	-	-	4
選 任 完 了	-	1	6	1	-	-	8
推 薦 完 了	-	-	-	-	-	-	0
許 可	-	-	4	1	-	-	5
訂 正 承 認	-	-	-	-	-	-	0
継 続 審 査	-	-	-	1	-	-	1
計	4	69	15	58	51	35	232

(6) 請願・陳情の議決結果（令和7年） (単位：件)

区 分	採 択	不 採 択	取 下 げ	計
請 願	8	2	-	10
陳 情	2	8	1	11
合 計	10	10	1	21

(7) 本会議傍聴人数（令和7年）

会 議	1月臨	2月定	5月臨	6月定	9月定	12月定	計
人 数	0人	100人	1人	57人	46人	68人	272人

(8) 議会報告会の開催（令和7年）

月 日	会 場	派遣議員数	参加人数
10/26	釧路市役所（議場）	6人	6人
10/27	釧路市役所（議場）	5人	3人
10/27	釧路市役所（議場） ※わかもの会場	6人	5人
10/28	コア鳥取（鳥取コミュニティセ ンター）	6人	13人
10/29	音別町コミュニティセンター	6人	4人
10/30	阿寒町公民館	6人	13人

※わかもの会場の参加者は、原則40代以下を対象とする

5 議事の方法

(1) 代表質問、質疑・一般質問

区 分	代 表 質 問	質 疑 ・ 一 般 質 問
実 施 議 会	・当初予算議会（2月定例会）	・各定例会（2・6・9・12月） ・質疑と一般質問は、同一日程
発 言 通 告	・議会の招集告示以後、代表質問開始日 前々日の正午まで ・当該日が市の休日の場合は、その前日 に繰り上げ	・議会の招集告示以後、質疑・一般質問 開始日前々日の正午まで ・当該日が市の休日の場合は、その前日 に繰り上げ
発 言 順 序	・多数会派順。会派所属議員数が同一の 場合、該当会派で抽選により決定。以 降当初予算議会ごとに順次輪番	・抽選で会派の発言順位を決定。以降定 例会ごとに順次輪番。同じ会派に所属 する議員の発言順位は、各会派におい て決定
発 言 時 間 等	・会派割当制。会派構成人数が6人以上 の会派は90分、5人以下は70分（答弁 を除く）	・1人30分（答弁を除く）
質 問 回 数	・1人3回まで	・一問一答方式：制限なし ・一括方式：1人3回まで

(2) 議案付託

ア 予算及び決算

予算決算常任委員会付託としている。

イ 条例

所管委員会付託としている。

ウ その他

所管委員会付託としている。

(3) 請願・陳情

- ア 定例会招集日の正午までに受理したものは当該定例会に付議する。
- イ 文書表を作成し、議員に配付する。
- ウ 審査結果はその都度提出者に通知する。
- エ 郵送による陳情は、議長への要望として受けとめ、各会派に参考配付する。

6 報酬・費用弁償

(1) 議員報酬（平成17年10月11日適用）

議 長	600,000円
副議長	540,000円
議 員	490,000円

(2) 期末手当支給割合（令和8年4月1日施行）

6月	100分の175	職務加算 45%
12月	100分の175	
合計	100分の350	

(3) 旅費

旅費は、最も経済的な通常の経路及び方法により旅行した場合の旅費により計算する。宿泊費及び宿泊手当の額は国家公務員等の旅費支給規程別表第2に定める旅行先の区分に応じ、同表の職務の級が10級以下の者の欄に定める額とする。

※宿泊費及び宿泊手当の一例

宿 泊 費		宿泊手当
北海道	東京都	
15,000円	21,000円	2,400円

※宿泊費については、上記金額を上限とし現に要する額を支給する

(4) 政務活動費

- ・会派及び会派無所属議員に交付 月額 1人 40,000円（平成25年4月1日適用）

7 議会各室等

（令和8年5月1日現在）

正副議長室	46.80 m ² (14.2 坪)	議 場	255.75 m ² (77.4 坪)
議長応接室	46.80 m ² (14.2 坪)	議席・質問席	39 席
事務局	117.00 m ² (35.4 坪)	理事者席	26 席
委員会室（3室）	237.27 m ² (71.8 坪)	事務局席	2 席
議員控室（6室）	283.24 m ² (85.7 坪)	傍 聴 席	45.00 m ² (13.6 坪)
図 書 室	43.12 m ² (13.0 坪)	一般傍聴席	38 席（車いす傍聴可）
録音室・書庫等	35.4 m ² (10.7 坪)	記者傍聴席	18 席

8 歴代議長・副議長

代	議 長	
	氏 名	在 職 期 間
初	草島 守之	平成17年10月27日～平成19年4月30日
2	二瓶 雄吉	平成19年5月8日～平成23年4月30日
3	黒木 満	平成23年5月9日～平成27年4月30日
4	月田 光明	平成27年5月12日～平成29年5月8日
5	渡辺 慶藏	平成29年5月8日～平成30年12月20日
6	草島 守之	平成31年1月18日～平成31年4月30日
7	松永 征明	令和元年5月9日～令和5年4月30日
8	畑中 優周	令和5年5月11日～

代	副 議 長	
	氏 名	在 職 期 間
初	上口 智也	平成17年10月27日～平成19年4月30日
2	藤原 厚	平成19年5月8日～平成23年4月30日
3	月田 光明	平成23年5月9日～平成27年4月30日
4	畑中 優周	平成27年5月12日～平成29年5月8日
5	秋田 慎一	平成29年5月8日～平成31年4月30日
6	松橋 尚文	令和元年5月9日～令和5年4月30日
7	宮田 団	令和5年5月11日～令和7年5月22日
8	松尾 和仁	令和7年5月22日～

9 議会事務局

- (1) 現員 9人
- (2) 組織

事務局長 — 事務局次長 — 総括係長（1人） — 係員（6人）

10 事務局刊行物

（令和7年度）

刊行物	会議録	市議会だより
内 容	本会議、委員会の記録	定例会（臨時会含む）の内容
発行回数	年4回	年5回
発行部数	12部/回	81,000部/回
規 格	A4判横2段組 黒両面刷	タブロイド判 2・7・8・11月発行 - 各4頁 5月発行 - 8頁
当初予算	9,703千円 （印刷製本費及び検索システム運用経費を含む）	5,369千円
配付先等	議員（各会派）・その他 ・ホームページ掲載	市内全戸・その他 ・ホームページ掲載

11 図書室蔵書数

（令和8年5月1日現在）

法律・行政	辞典関係	社会関係	歴史関係	芸術関係	その他	計
430冊	62冊	27冊	126冊	16冊	48冊	709冊

12 行政視察来訪状況

(令和7年度 単位：組、人)

区 分	4月	5月	6月	7月	8月	9月	10月	11月	12月	1月	2月	3月	計
団体数	0	4	1	11	4	0	7	4	0	2	1	0	34
人 数	0	24	7	47	19	0	50	19	0	7	5	0	178

13 議会 I C T 推進事業

議会運営におけるデジタル化を推進するため、令和4年12月定例会から、クラウド型文書共有システムに本会議や委員会など各種会議の資料を電子文書で保存し、議員が1人1台貸与されたタブレット端末で資料を閲覧しながら審議を行うペーパーレス会議を開始した（12月定例会は電子文書と印刷物を併用した試行実施、令和5年2月定例会から原則電子文書により審議を行う本格実施）。