

# 物件詳細告知確認書

2026年(令和8年)7月6日 現在

物件番号	7	売払価格	1,230,000 円
			2,663 円/㎡
物件の表示	所在	地番	地目
	釧路市阿寒町中央2丁目	25 番 142	登記
			現況
		番	
	合計		実測

法令等に基づく制限	区域区分	区域外
	用途地域	なし
	建ぺい率	— % (角地適用 なし )
	容積率	— % (道路制限 なし )
	特別用途地区	なし
	地区計画	なし
	防火地域	指定なし
	日影制限を受ける建築物	なし
	宅地造成等工事規制区域	該当する
	道路斜線制限	該当しない
	隣地斜線制限	該当しない
	がけ付近の建築物	該当しない
	開発行為	該当しない
その他の規制	その他各法令・規則等に従ってください。	

道路	接面道路の状況	南西側	市道	市道北3丁目道路	幅員	10.9 m	舗装済
		北西側	市道	市道西3条仲2号道路	幅員	5.4 m	舗装済
		側	道		幅員	m	
	私道の負担に関する事項	なし					

公共供給施設	種類	接面道路との状況	主な問い合わせ先	電話番号	備考
	電気	配線 あり	北海道電力(株)釧路支店	0154-23-1111	
	ガス	配管 なし			プロパンガス等
	上水道	配管 あり	釧路市上下水道部阿寒上下水道課	0154-64-6190	
	下水道	配管 あり	釧路市上下水道部阿寒上下水道課	0154-64-6190	
	雨水	配管 なし			

交通機関	JR	大楽毛駅	約 19.3 km (道路距離)
	バス	阿寒バス	行政センター前 停留所 約 0.6 km
	航空	釧路空港	約 13.4 km (道路距離)
	高速道路	阿寒IC	約 3.9 km (道路距離)

公共機関等	官公庁	阿寒町行政センター	約 0.4 km
	小学校	阿寒小学校	約 1.5 km
	中学校	阿寒中学校	約 0.8 km
	交番等	阿寒駐在所	約 1.1 km
	消防	西消防署阿寒支署	約 0.7 km
	郵便局	阿寒郵便局	約 0.7 km
	公園	阿寒町総合運動公園	約 0.5 km

諸費用	契約書貼付収入印紙	印紙税額※	1,000 円
	登録免許税額		24,900 円
	備考	上記諸費用は、買受人の負担となります。	

※契約額が100万円を超え500万円以下の場合の税額です。

参 考 事 項	売却方法	<ul style="list-style-type: none"> <li>・当該物件は、価格固定先着順による売却となります。</li> <li>・当該物件は、現状有姿での引き渡しとなります。必ず現地をご確認ください。</li> </ul>
	売却対象定着物	<ul style="list-style-type: none"> <li>・承知しておりません。</li> </ul>
	立地	<ul style="list-style-type: none"> <li>・阿寒町総合運動公園の北側に位置し、市道北3丁目道路に接面する住宅地です。</li> </ul>
	土地の現況	<ul style="list-style-type: none"> <li>・お申し込みの前に、必ず現地をご確認ください。</li> <li>・旧職員住宅で木造建物、物置、車庫が所在していましたが、2003年(平成15年)に解体撤去されています。</li> <li>・標高は、約30m(地理院地図(電子国土web)による)です。</li> <li>・土地の形状は概ね長方形です。</li> <li>・南西側接面市道の歩道上に北海道電力(株)の電柱が設置されています。</li> <li>・南西側接面市道の歩道上に釧路市の街路灯が設置されています。</li> <li>・北西側接面市道との境界付近及び南西側接面市道の歩道上に道路標識が設置されています。</li> <li>・南西側及び北西側接面市道、北東側及び南東側隣地とは概ね等高で段差はありません。</li> <li>・南西側接面市道には、約1m幅の歩道があります。</li> <li>・南西側接面市道の歩道は25-142と25-143の境界付近から4m程切り下げられています。</li> </ul>
	境界確定	<ul style="list-style-type: none"> <li>・2003年(平成15年)5月に分筆測量を実施し、境界標を埋設しています。</li> </ul>
	越境構築物	<ul style="list-style-type: none"> <li>・当該地に越境している支障物はありません。</li> </ul>
	土壌汚染の可能性	<ul style="list-style-type: none"> <li>・土壌汚染調査は実施しておりません。</li> <li>・土壌汚染の可能性は承知しておりません。</li> <li>・周辺の土地における土壌汚染の原因となるような利用状況は承知しておりません。</li> </ul>
	地盤の沈下・軟弱	<ul style="list-style-type: none"> <li>・地盤調査は実施しておりません。</li> <li>・地盤の沈下、軟弱は承知しておりません。</li> </ul>
	敷地内残存物	<ul style="list-style-type: none"> <li>・地下埋設物調査は実施しておりません。</li> <li>・敷地内残存物は承知しておりません。</li> </ul>
	設備	<ul style="list-style-type: none"> <li>・給排水は、市道西3条仲2号道路側から敷設することになります。</li> </ul>
	騒音・振動・臭気等	<ul style="list-style-type: none"> <li>・当該物件周辺に、騒音、振動、臭気等が発生する施設等の存在は承知しておりません。</li> </ul>
	周辺環境に影響を及ぼすと思われる施設等	<ul style="list-style-type: none"> <li>・当該物件周辺に、周辺環境に影響を及ぼすと思われる施設等の存在は承知しておりません。</li> </ul>
	近隣の建築計画	<ul style="list-style-type: none"> <li>・承知しておりません。</li> </ul>
	電波障害	<ul style="list-style-type: none"> <li>・承知しておりません。</li> </ul>
	近隣との申し合わせ事項	<ul style="list-style-type: none"> <li>・承知しておりません。</li> </ul>
	浸水等の被害	<ul style="list-style-type: none"> <li>・過去に隣地や接面道路からの雨水等の流入状況については、承知しておりません。</li> </ul>
	事件・事故・火災等	<ul style="list-style-type: none"> <li>・当該物件及びその周辺での、事件・事故・火災等は承知しておりません。</li> </ul>
	ハザードマップ	<ul style="list-style-type: none"> <li>・2021年(令和3年)10月運用開始の釧路市Webハザードマップにおける当該物件の状況は以下のとおりです。</li> <li>・津波浸水想定区域ではありません。</li> <li>・阿寒川・舌辛川の洪水浸水想定区域です。</li> <li>・土砂災害警戒区域ではありません。</li> <li>・火山(雌阿寒岳)の対象区域ではありません。</li> </ul> <p>詳しくは釧路市ホームページを参照してください。  <a href="https://www.city.kushiro.lg.jp/kurashi/bousai/1003697/1003700.html">https://www.city.kushiro.lg.jp/kurashi/bousai/1003697/1003700.html</a></p>
	情報公開	<ul style="list-style-type: none"> <li>・公有財産は、市民共有の財産であることから、売買契約締結後、釧路市財産審議会に報告し、会議録を公開します。</li> <li>・会議録の公開にあたっては、買受人の氏名または名称、契約金額は公開しません。</li> </ul>
	その他	<ul style="list-style-type: none"> <li>・近隣に阿寒町行政センターが所在し、広域避難場所、指定避難施設に指定されています。</li> </ul>

私は、価格固定先着順買受申請に当たって、上記の物件詳細により、売却物件についての告知を受けました。

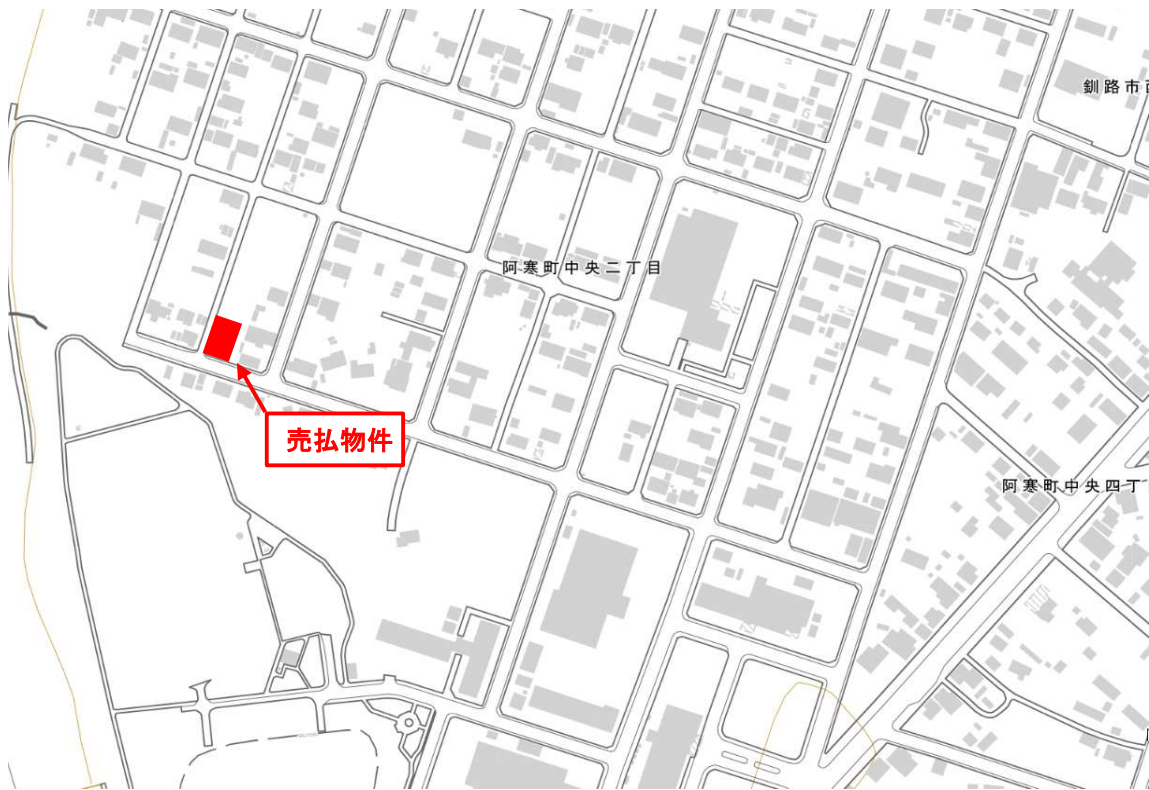
年 月 日

住所又は所在地

氏名又は名称及び代表者名

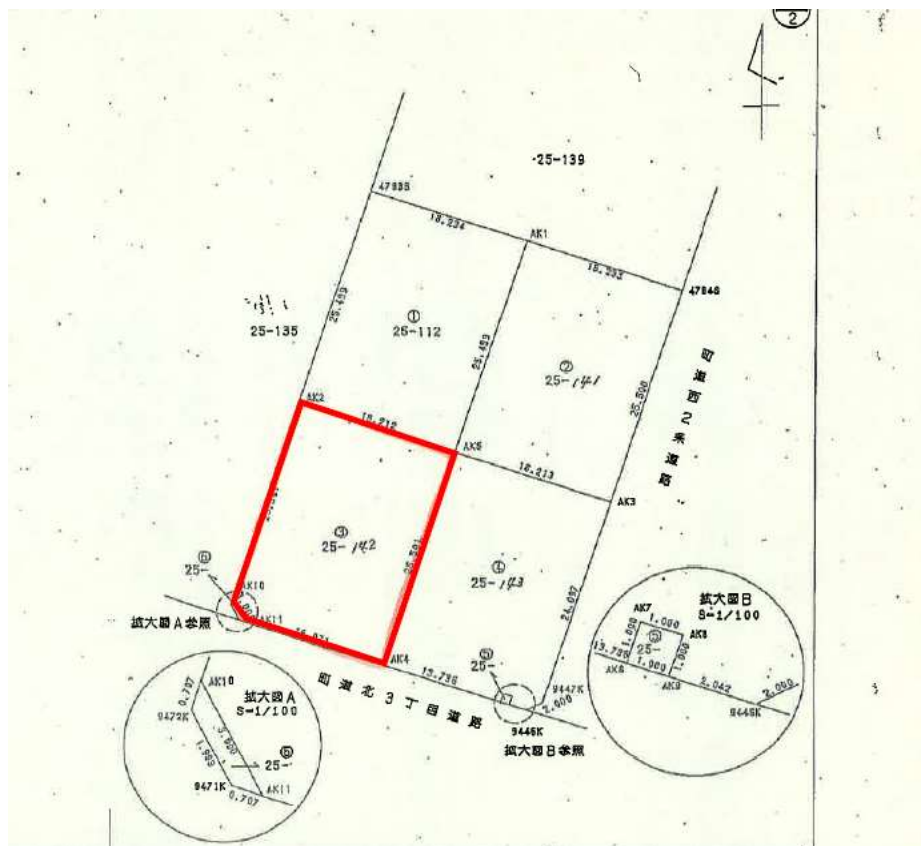
連絡先電話番号

《案内図》

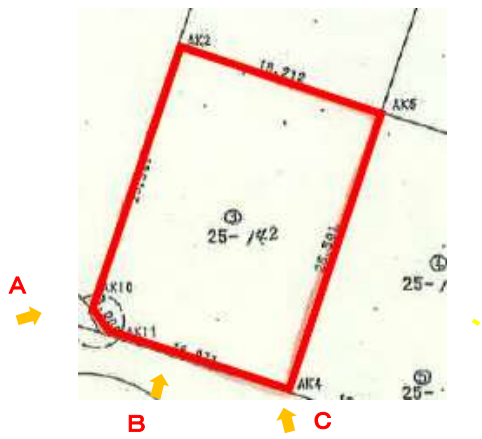


出典： 国土地理院ウェブサイト (<https://www.gsi.go.jp/syoukai.html>)  
地理院地図（電子国土web）を加工して作成

《明細図》



《現地写真》



[A]



[B]



[C]



[D]

