

物件詳細告知確認書

2026年(令和8年)7月6日 現在

物件番号	8	売払価格	854,000 円
		1,390 円/㎡	

物件の表示	所在	地番	地目		地積	
			登記	現況	公簿	実測
	釧路市音別町中園1丁目	30 番 1	宅地	宅地	614.26 ㎡ 185.81 坪	614.26 ㎡ 185.81 坪
合計				614.26 ㎡ 185.81 坪	614.26 ㎡ 185.81 坪	

法令等に基づく制限	区域区分	区域外
	用途地域	なし
	建ぺい率	— % (角地適用 なし)
	容積率	— % (道路制限 なし)
	特別用途地区	なし
	地区計画	なし
	防火地域	指定なし
	日影制限を受ける建築物	なし
	宅地造成等工事規制区域	該当する
	道路斜線制限	該当しない
	隣地斜線制限	該当しない
	がけ付近の建築物	該当しない
	開発行為	該当しない
その他の規制	・建築基準法第22条が適用になります。 ・その他各法令・規則等に従ってください。	

道路	接面道路の状況	西側	市道	中園1号線	幅員 6.5 ~ 6.5 m	舗装済
		側	道		幅員 m	
		側	道		幅員 m	
	私道の負担に関する事項	なし				

公共供給施設	種類	接面道路との状況		主な問い合わせ先	電話番号	備考
	電気	配線	あり	北海道電力(株)釧路支店	0154-23-1111	
	ガス	配管	なし			
	上水道	配管	あり	釧路市上下水道部音別上下水道課	01547-6-2231	
	下水道	汚水	配管	あり	釧路市上下水道部音別上下水道課	01547-6-2231
雨水		配管	なし			

交通機関	JR	音別駅	約 0.4 km (道路距離)
	バス	くしろバス	音別駅前 停留所 約 0.35 km (道路距離)

公共機関等	官公庁	釧路市音別町行政センター	約 0.3 km
	小学校	音別小学校	約 0.5 km
	中学校	音別中学校	約 0.6 km
	交番等	音別駐在所	約 0.2 km
	消防	音別支署	約 0.5 km
	郵便局	音別郵便局	約 0.4 km
	公園	ふれあい公園	約 0.5 km

諸費用	契約書貼付 収入印紙	印紙税額※	500 円
	登録免許税額	22,100 円	
	備考	上記諸費用は、買受人の負担となります。	

※契約額が50万円を超え100万円以下の場合の税額です。

参 考 事 項	売却方法	<ul style="list-style-type: none"> ・当該物件は、 価格固定先着順 による売却となります。 ・当該物件は、現状有姿での引き渡しとなります。必ず現地をご確認ください。
	売却対象定着物	<ul style="list-style-type: none"> ・承知しておりません。
	立地	<ul style="list-style-type: none"> ・音別町行政センターの南西、音別駅から北に延びる道道の1本西側の住宅地です。
	土地の現況	<ul style="list-style-type: none"> ・お申し込みの前に、必ず現地をご確認ください。 ・旧音別保育園として使用していましたが、2016年(平成28年)8月に解体・撤去済みとなっております。 ・標高は、約6.3m(地理院地図(電子国土web)による)です。 ・西側接面市道には、約1.5m幅の歩道があります。 ・北側及び東側にトラフ(側溝)跡があります。 ・西側接面市道(歩道)に北海道電力(株)の電柱が設置されています。 ・西側接面市道、北側隣地、南側隣地、東側隣地とは概ね等高で段差はありません。
	境界確定	<ul style="list-style-type: none"> ・2016年(平成28年)12月に用地確定測量を実施し、境界標を埋設しています。
	越境構築物	<ul style="list-style-type: none"> ・2016年(平成28年)12月に実施した用地確定測量の時点で、当該地に越境している支障物はありません。
	土壌汚染の可能性	<ul style="list-style-type: none"> ・土壌汚染調査は実施しておりません。 ・土壌汚染の可能性は承知しておりません。 ・周辺の土地における土壌汚染の原因となるような利用状況は承知しておりません。
	地盤の沈下・軟弱	<ul style="list-style-type: none"> ・地盤調査は実施しておりません。 ・地盤の沈下、軟弱は承知しておりません。
	敷地内残存物	<ul style="list-style-type: none"> ・地下埋設物調査は実施しておりません。
	設備	<ul style="list-style-type: none"> ・上水道は、西側接面市道の給水本管から引き込みが可能です。 ・污水は、西側接面市道の合流管への接続が可能です。
	騒音・振動・臭気等	<ul style="list-style-type: none"> ・承知しておりません。
	周辺環境に影響を及ぼすと思われる施設等	<ul style="list-style-type: none"> ・当該物件周辺に、周辺環境に影響を及ぼすと思われる施設等の存在は承知しておりません。
	近隣の建築計画	<ul style="list-style-type: none"> ・承知しておりません。
	電波障害	<ul style="list-style-type: none"> ・承知しておりません。
	近隣との申し合わせ事項	<ul style="list-style-type: none"> ・承知しておりません。
	浸水等の被害	<ul style="list-style-type: none"> ・当該物件およびその周辺での、浸水の被害は承知しておりません。 ・隣地や接面道路からの雨水等の流入状況については、承知しておりません。
	事件・事故・火災等	<ul style="list-style-type: none"> ・当該物件及びその周辺での、事件・事故・火災等は承知しておりません。
	ハザードマップ	<ul style="list-style-type: none"> ・2021年(令和3年)10月運用開始の釧路市Webハザードマップにおける当該物件の状況は以下のとおりです。 ・大津波警報における津波浸水想定区域です。 ・音別川の洪水浸水想定区域です。 ・土砂災害警戒区域ではありません。 <p>詳しくは釧路市ホームページを参照してください。 https://www.city.kushiro.lg.jp/kurashi/bousai/1003697/1003700.html</p>
	情報公開	<ul style="list-style-type: none"> ・公有財産は、市民共有の財産であることから、売買契約締結後、釧路市財産審議会に報告し、会議録を公開します。 ・会議録の公開にあたっては、買受人の氏名または名称、契約金額は公開しません。
	その他	<ul style="list-style-type: none"> ・近隣に音別町行政センターが所在し、津波避難ビルに指定されています。 ・近隣に市立釧路国民健康保険音別診療所があります。 ・当該物件は、「釧路市自然と共生する太陽光発電施設の設置に関するガイドライン」における太陽光発電施設の設置に適さないエリアに該当する地域です。 詳しくは釧路市ホームページを参照してください。 https://www.city.kushiro.lg.jp/machi/kankyuu/1004257/solarguideline.html

私は、価格固定先着順買受申請に当たって、上記の物件詳細により、売却物件についての告知を受けました。

年 月 日

住所又は所在地

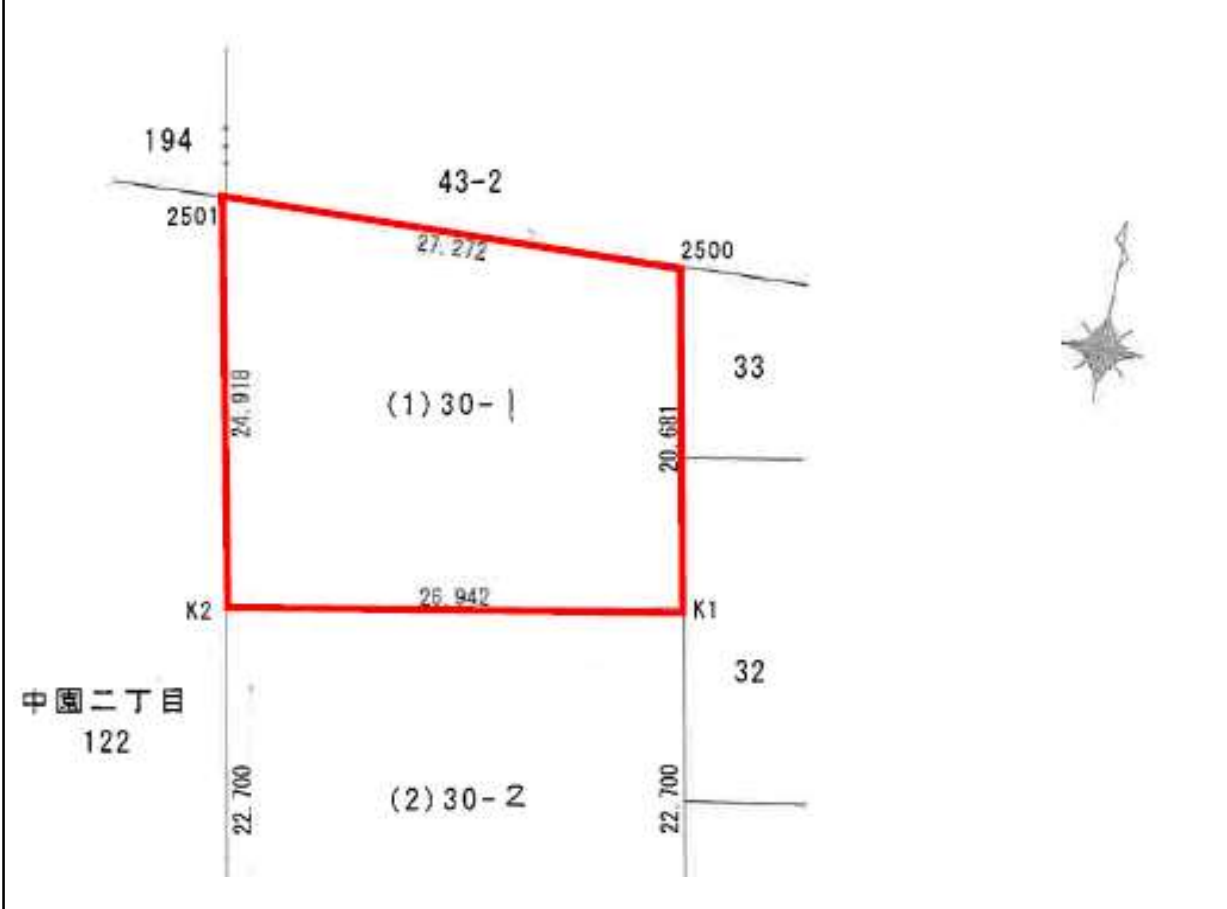
氏名又は名称及び代表者名

連絡先電話番号

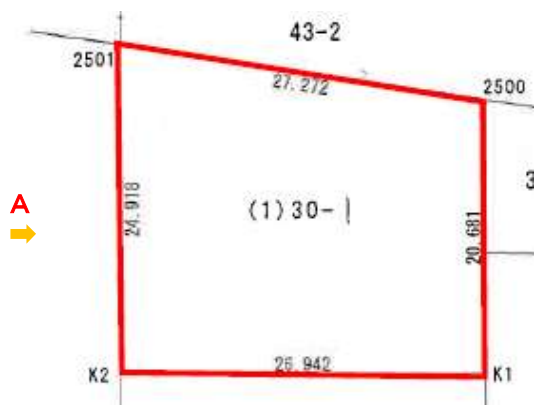
《案内図》



《明細図》



《現地写真》



【A】

