

物件詳細告知確認書

2026年(令和8年)7月6日 現在

区分番号	2	売払価格	3,146,000 円
		12,197 円/㎡	

物件の表示	所在	地番	地目		地積	
			登記	現況	公簿	実測
	釧路市南大通4丁目	34 番 1	宅地	宅地	257.94 ㎡ 78.02 坪	257.94 ㎡ 78.02 坪
		番			㎡ 坪	㎡ 坪
合計					257.94 ㎡ 78.02 坪	257.94 ㎡ 78.02 坪

法令等に基づく制限	区域区分	市街化区域
	用途地域	商業地域
	建ぺい率	80 % (角地適用 なし)
	容積率	400 % (道路制限 なし)
	特別用途地区	なし
	地区計画	なし
	防火地域	準防火地域
	日影制限を受ける建築物	なし
	宅地造成等工事規制区域	該当する
	道路斜線制限	該当する
	隣地斜線制限	該当する
	がけ付近の建築物	該当しない
	開発行為	該当しない
その他の規制	その他各法令・規則等に従ってください。	

道路	接面道路の状況	北西側	市道	入舟6号線	幅員	14.5 m	舗装済
		側	道		幅員	m	
		側	道		幅員	m	
私道の負担に関する事項		なし					

公共供給施設	種類	接面道路との状況		主な問い合わせ先	電話番号	備考	
	電気	配線	あり	北海道電力(株)釧路支店	0154-23-1111		
	ガス	配管	あり	釧路ガス(株)	0154-22-8101		
	上水道	配管	あり	釧路市上下水道部水道整備課	0154-43-1308	給水係	
	下水道	汚水	配管	あり	釧路市上下水道部下水道建設管理課	0154-22-6601	計画係
		雨水	配管	あり	釧路市上下水道部下水道建設管理課	0154-22-6601	計画係

交通機関	JR	釧路駅	約 1.7 km (道路距離)
	バス	くしろバス	啄木ゆめ公園 停留所 約 0.2 km

公共機関等	官公庁	釧路市役所	約 1.3 km
	小学校	釧路小学校	約 0.6 km
	中学校	幣舞中学校	約 1.9 km
	交番等	富士見交番	約 0.5 km
	消防	中央消防署	約 1.9 km
	郵便局	釧路大町郵便局	約 0.2 km
	公園	南大通公園(啄木ゆめ公園)	約 0.2 km

諸費用	契約書貼付 収入印紙	印紙税額※	1,000 円
	登録免許税額		58,400 円
	備考	上記諸費用は、買受人の負担となります。	

※契約額が100万円を超え500万円以下の場合の税額です。

参 考 事 項	売却方法	<ul style="list-style-type: none"> ・当該物件は、 価格固定先着順 による売却となります。 ・当該物件は、現状有姿での引き渡しとなります。必ず現地をご確認ください。
	売却対象定着物	
	立地	<ul style="list-style-type: none"> ・周辺地域は、南西側には中高層のマンション、北西側には事務所、医院等のほか周辺地域には青空駐車場が多くみられる地域です。 ・「釧路市立地適正化計画(R7年3月改定)」において設定された居住誘導区域です。 ・詳しくは釧路市ホームページを参照してください。 https://www.city.kushiro.lg.jp/machi/tkeikaku/1006116/1008380/1006128/1006131.html
	土地の現況	<ul style="list-style-type: none"> ・お申し込みの前に、必ず現地をご確認ください。 ・北西側は市道に接面し、間口が約10m、奥行きが約20mであり、土地の南東側奥が南北約6.5m、東西約8.5mが北東側に突き出しているL字型の不整形な中間画地です。 ・隣接地は、北東側では事務所・作業所兼住宅や駐車場、南東側や南西側ではそれぞれ駐車場を介して、金融機関や中高層マンション、北西側は市道を介して倉庫等の敷地となっています。 ・標高は、約2m(地理院地図(電子国土web)による)です。
	境界確定	<ul style="list-style-type: none"> ・令和3年6月に分筆測量を実施し、境界標を埋設しています。
	越境構築物	<ul style="list-style-type: none"> ・越境構築物は承知しておりません。
	土壌汚染の可能性	<ul style="list-style-type: none"> ・土壌汚染調査は実施しておりません。 ・土壌汚染の可能性は承知しておりません。
	地盤の沈下・軟弱	<ul style="list-style-type: none"> ・地盤調査は実施しておりません。 ・地盤の沈下、軟弱は承知しておりません。
	敷地内残存物	<ul style="list-style-type: none"> ・地下埋設部調査は実施しておりません。 ・地下埋設物は承知しておりません。
	設備	<ul style="list-style-type: none"> ・上水道、下水道、都市ガスは、北西側市道にある敷設管から引き込みが可能です。
	騒音・振動・臭気等	<ul style="list-style-type: none"> ・承知しておりません。
	周辺環境に影響を及ぼすと思われる施設等	<ul style="list-style-type: none"> ・承知しておりません。
	近隣の建築計画	<ul style="list-style-type: none"> ・承知しておりません。
	電波障害	<ul style="list-style-type: none"> ・承知しておりません。
	近隣との申し合わせ事項	
	浸水等の被害	<ul style="list-style-type: none"> ・承知しておりません。
	事件・事故・火災等	<ul style="list-style-type: none"> ・当該物件及びその周辺での事件・事故・火災等は承知しておりません。
	ハザードマップ	<ul style="list-style-type: none"> ・2021年(令和3年)10月運用開始の釧路市Webハザードマップにおける当該物件の状況は以下のとおりです。 ・津波警報(高さ3m)における津波浸水想定区域です。 ・釧路川の洪水浸水想定区域です。 ・土砂災害警戒区域ではありません。 <p>詳しくは釧路市ホームページを参照してください。 https://www.city.kushiro.lg.jp/kurashi/bousai/1003697/1003700.html</p>
	情報公開	<ul style="list-style-type: none"> ・公有財産は、市民共有の財産であることから、売買契約締結後、釧路市財産審議会に報告し、会議録を公開します。 ・会議録の公開にあたっては、買受人の氏名または名称、契約金額は公開しません。
	その他	

私は、価格固定先着順買受申請に当たって、上記の物件詳細により、売却物件についての告知を受けました。

年 月 日

住所又は所在地

氏名又は名称及び代表者名

連絡先電話番号

《案内図》



《明細図》

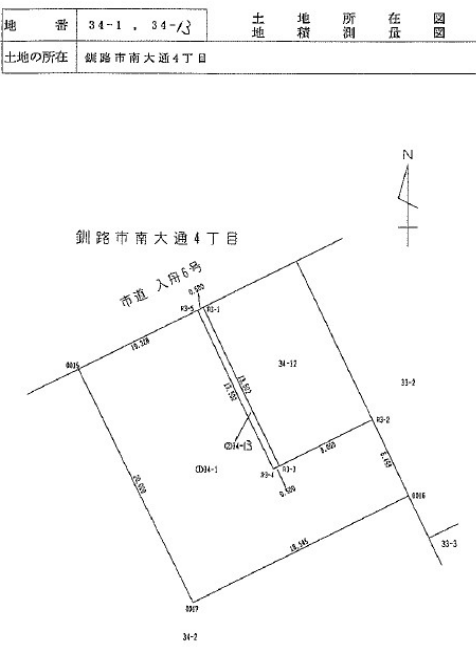
登記年月日： 令和3年7月7日

地図番号	境界線の種類及び筆界点の記号又は点名	地番	34-1-34-13	土地積算	所在図
連-9	種類 コンクリート橋 既設 9015-0017 新設 R3-1-02-5	土地の所在	鉋路市南大通4丁目		
基点の種類	① 公共測量点	② 図作成	③ 建設測量点	④	
基点の成果	世界測地系 (測地成果2011) 13系				
	測点番号	東経 (E)	北緯 (N)	高さ (m)	備考
①	測量点番号 00670	1333176.674	451787.819		
②	測量点番号 00674	1333156.821	451649.128		
③	測量点番号 00675	1333175.364	451573.388		

登記用地積 254.92 m²

求積表

地番	RD	Xa	Ya	Xa * (Ya1 - Ya2)	面積
0015	R3-1	-112526.380	10871.990	-33833.80440	10.228
03-5	R3-5	-112532.316	10881.143	-70525.08410	13.502
03-4	R3-4	-112544.377	10887.016	-718910.195378	0.500
03-3	R3-3	-112544.154	10887.457	-862016.025124	0.000
03-2	R3-2	-112548.384	10896.616	-1123175.050912	6.480
0016	R3-1	-112544.436	10897.446	1653847.070156	16.545
0017	R3-1	-112554.712	10889.845	2865867.445850	29.000
	西側積			516.089472	
	面積			257.344728	
	地積			257.34	m ²
	合計			264.6596440	m ²



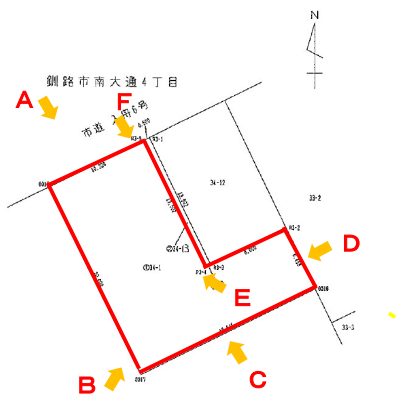
作成者 土地東屋 小泉 弘 (鉋路市南大通2丁目2番7号) 申請人 鉋路市及製名大也

縮尺 1/250

源年月日 令和3年6月10日 (令和3年6月11日作成)

(鉋路土地家屋調査士会館)

《現地写真》



【A】



【B】



【C】



【D】



【E】



【F】

