

物件詳細告知確認書

2026年(令和8年)7月6日 現在

物件番号	5	売払価格	4,360,000 円
			1,286 円/㎡

物件の表示	所在	地番	地目		地積	
			登記	現況	公簿	実測
	釧路市阿寒町旭町3丁目	167 番 1	宅地	宅地	3,389.17 ㎡ 1,025.22 坪	3,389.17 ㎡ 1,025.22 坪
	番			㎡ 坪	㎡ 坪	
	合計			3,389.17 ㎡ 1,025.22 坪	3,389.17 ㎡ 1,025.22 坪	

法令等に基づく制限	区域区分	区域外
	用途地域	なし
	建ぺい率	- % (角地適用 なし)
	容積率	- % (道路制限 なし)
	特別用途地区	なし
	地区計画	なし
	防火地域	指定なし
	日影制限を受ける建築物	なし
	宅地造成等工事規制区域	該当する
	道路斜線制限	該当しない
	隣地斜線制限	該当しない
	がけ付近の建築物	該当しない
	開発行為	該当する
その他の規制	その他各法令・規則等に従ってください。	

道路	接面道路の状況	北東 側	市道	旭町公住線	幅員	7.02 m	舗装済
		側	道		幅員	m	
		側	道		幅員	m	
	私道の負担に関する事項	なし					

公共供給施設	種類	接面道路との状況		主な問い合わせ先	電話番号	備考
	電気	配線	あり	北海道電力(株)釧路支店	0154-23-1111	
	ガス	配管	なし			
	上水道	配管	あり	釧路市上下水道部阿寒上下水道課	0154-64-6190	
	下水道	汚水	配管	あり	釧路市上下水道部阿寒上下水道課	0154-64-6190
雨水		配管	なし			

交通機関	JR	大楽毛駅	約 16.8 km (道路距離)	
	バス	阿寒バス	旭町 停留所	約 0.2 km
	航空	釧路空港	約 11.3 km (道路距離)	
	高速道路	阿寒IC	約 1.7 km (道路距離)	

公共機関等	官公庁	阿寒町行政センター	約 2.0 km
	小学校	阿寒小学校	約 1.6 km
	中学校	阿寒中学校	約 2.7 km
	交番等	阿寒駐在所	約 1.5 km
	消防	西消防署阿寒支署	約 2.4 km
	郵便局	阿寒郵便局	約 1.8 km
	公園	富士見公園	約 1.5 km

諸費用	契約書貼付収入印紙	印紙税額※	1,000 円
	登録免許税額		76,200 円
	備考	上記諸費用は、買受人の負担となります。	

※契約額が100万円を超え500万円以下の場合の税額です。

参 考 事 項	売却方法	<ul style="list-style-type: none"> ・当該物件は、価格固定先着順 による売払いとなります。 ・当該物件は、現状有姿での引き渡しとなります。必ず現地をご確認ください。
	立地	<ul style="list-style-type: none"> ・東側は資材置き場及び民家、南側は民家及び太陽光発電事業用地、西側は住宅、草地、原野状地、北側が河川敷地の原野状の土地となっており、市街地南西部郊外の地域であるため、住宅等の建込みは少ない状況となっている地域です。
	土地の現況	<ul style="list-style-type: none"> ・お申し込みの前に、必ず現地をご確認ください。 ・北東側が市道旭町公住線(幅員7.02m)に約92.635m接面し、奥行が約23~39m程度の不整形の土地です。 ・接面する市道とは概ね等高で、地盤面に関しても概ね平坦であるが、西端付近に若干の起伏が見られる状態です。 ・標高は、約29m(地理院地図(電子国土web)による)です。
	境界確定	<ul style="list-style-type: none"> ・令和5年12月に用地確定測量を実施し、境界標を埋設しています。
	越境構築物	<ul style="list-style-type: none"> ・越境構築物はありません。
	土壌汚染の可能性	<ul style="list-style-type: none"> ・土壌汚染調査は実施しておりません。 ・土壌汚染の可能性は承知しておりません。
	地盤の沈下・軟弱	<ul style="list-style-type: none"> ・地盤調査は実施しておりません。 ・地盤の沈下、軟弱は承知しておりません。
	敷地内残存物	<ul style="list-style-type: none"> ・地下埋設物調査は実施しておりません。 ・地下埋設物は承知しておりません。
	騒音・振動・臭気等	<ul style="list-style-type: none"> ・承知しておりません。
	周辺環境に影響を及ぼすと思われる施設等	<ul style="list-style-type: none"> ・承知しておりません。
	近隣の建築計画	<ul style="list-style-type: none"> ・承知しておりません。
	電波障害	<ul style="list-style-type: none"> ・承知しておりません。
	近隣との申し合わせ事項	<ul style="list-style-type: none"> ・承知しておりません。
	浸水等の被害	<ul style="list-style-type: none"> ・承知しておりません。
	事件・事故・火災等	<ul style="list-style-type: none"> ・承知しておりません。
	ハザードマップ	<ul style="list-style-type: none"> ・2021年(令和3年)10月運用開始の釧路市Web/ハザードマップにおける当該物件の状況は以下のとおりです。 ・津波浸水想定区域ではありません。 ・阿寒川・舌辛川の洪水浸水想定区域です。 ・土砂災害警戒区域ではありません。 ・火山(雌阿寒岳)の対象区域ではありません。 <p>詳しくは釧路市ホームページを参照してください。 https://www.city.kushiro.lg.jp/kurashi/bousai/1003697/1003700.html</p>
	情報公開	<ul style="list-style-type: none"> ・公有財産は、市民共有の財産であることから、売買契約締結後、釧路市財産審議会に報告し、会議録を公開します。 ・会議録については、買受人の氏名または名称、契約金額は公開しません。
	その他	<ul style="list-style-type: none"> ・物件詳細と現況が異なる場合は、現況を優先します。

私は、価格固定先着順買受申請に当たって、上記の物件詳細により、売払物件についての告知を受けました。

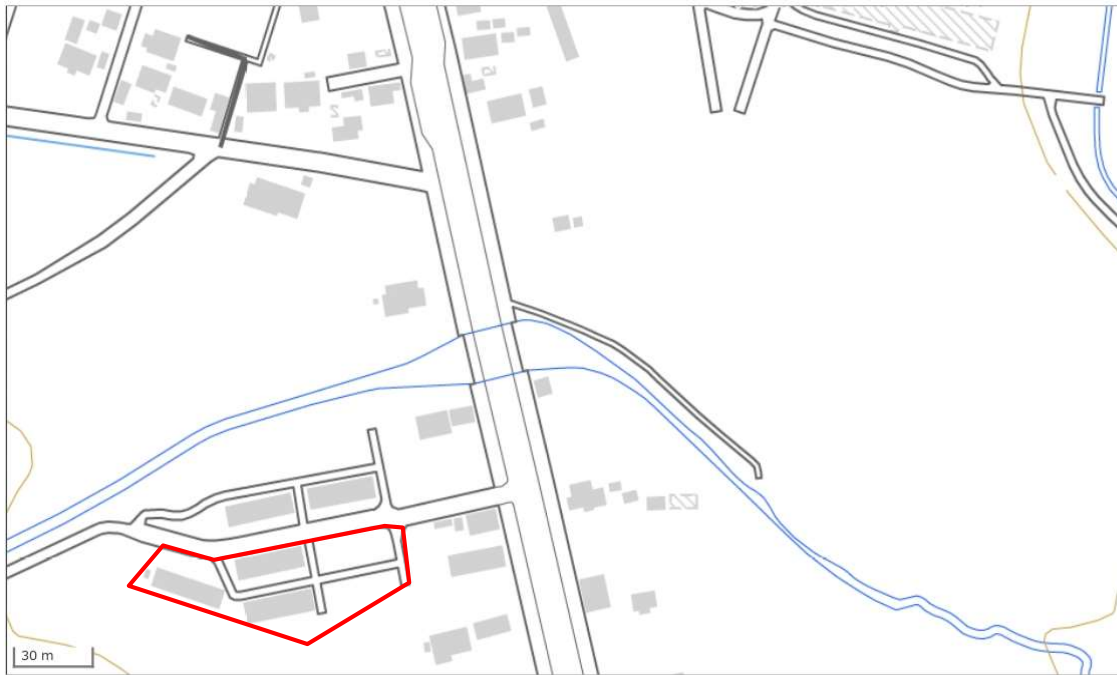
年 月 日

住所又は所在地

氏名又は名称及び代表者名

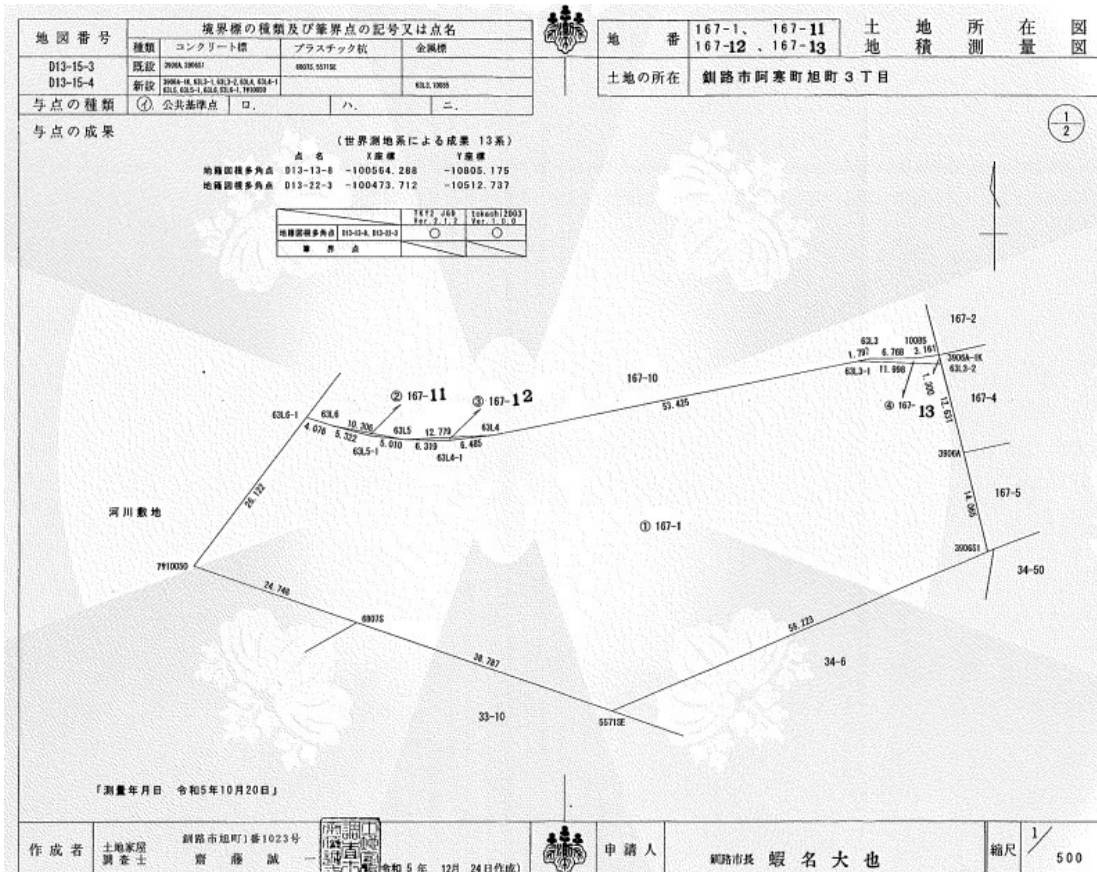
連絡先電話番号

《案内図》

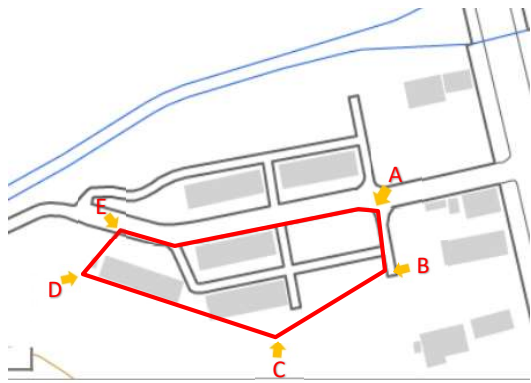


出典：国土地理院ウェブサイト(https://www.gsi.go.jp/syokai.html)
地理院地図(電子国土web)を加工して作成

《明細図》



《現場写真》



【A】



【B】



【C】



【D】



【E】

