

## 阿寒町総合運動公園施設概要書

1	施設概要（位置図、平面図） . . . . .	P 1 ~ P 5
2	設備保守点検業務等及び清掃業務計画 . . . . .	P 6 ~ P 7
3	芝管理業務基本計画 . . . . .	P 8 ~ P 10
4	利用状況 . . . . .	P 11
5	燃料・光熱水費等の状況 . . . . .	P 12
6	備品一覧 . . . . .	P 13 ~ P 15

## 1. 施設の概要

- (1) 名称 : 釧路市阿寒町総合運動公園  
(2) 所在地 : ①阿寒町スポーツセンター  
阿寒町中央1丁目6番1号  
②阿寒町野球場・多目的広場・多種目競技広場  
阿寒町中央1丁目28番

## (3) 設置概要

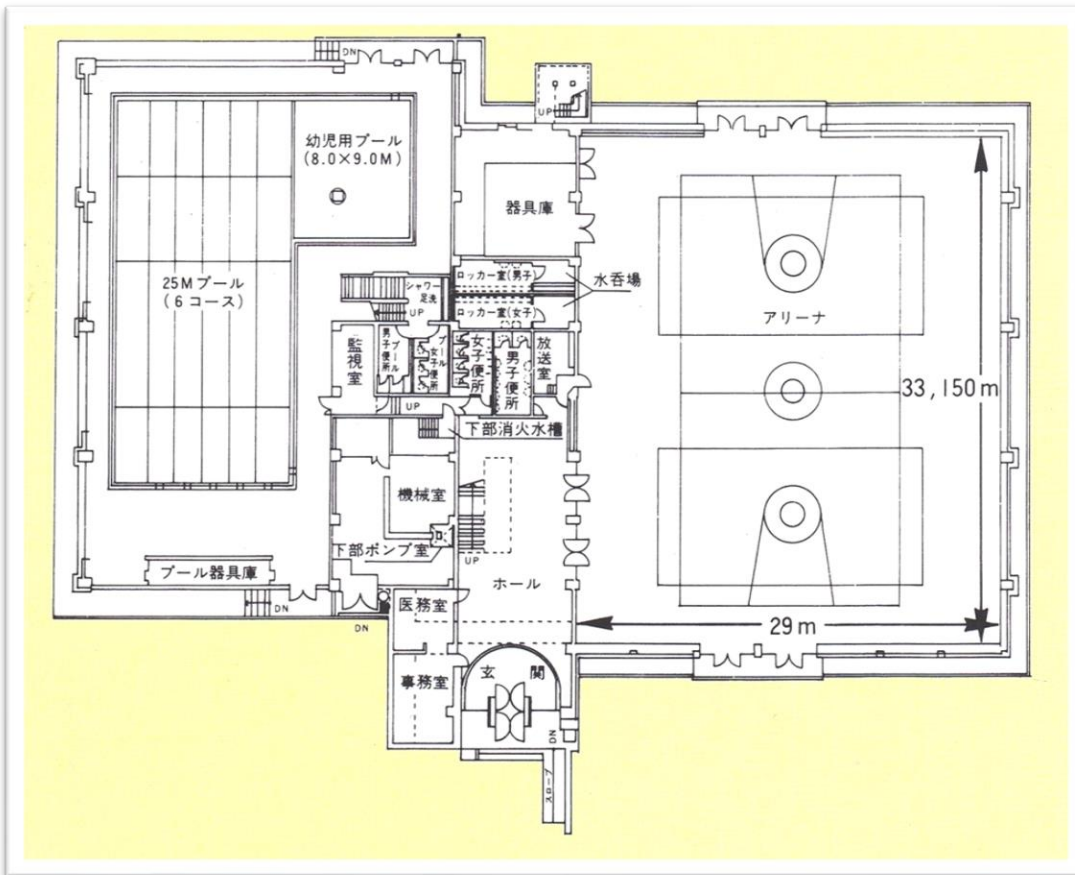
### ■阿寒町スポーツセンター

- 建設 : 昭和53年度  
構造 : 鉄筋鉄骨コンクリート造  
延床面積 : 2,641.7平方メートル  
建築面積 : 2,206.097平方メートル  
敷地面積 : 10,796.5平方メートル  
内容 : アリーナ 29メートル×33.15メートル  
: プール 25メートル×6コース (水深1.1~1.3メートル)  
幼児プール72平方メートル (水深0.50~0.55メートル)

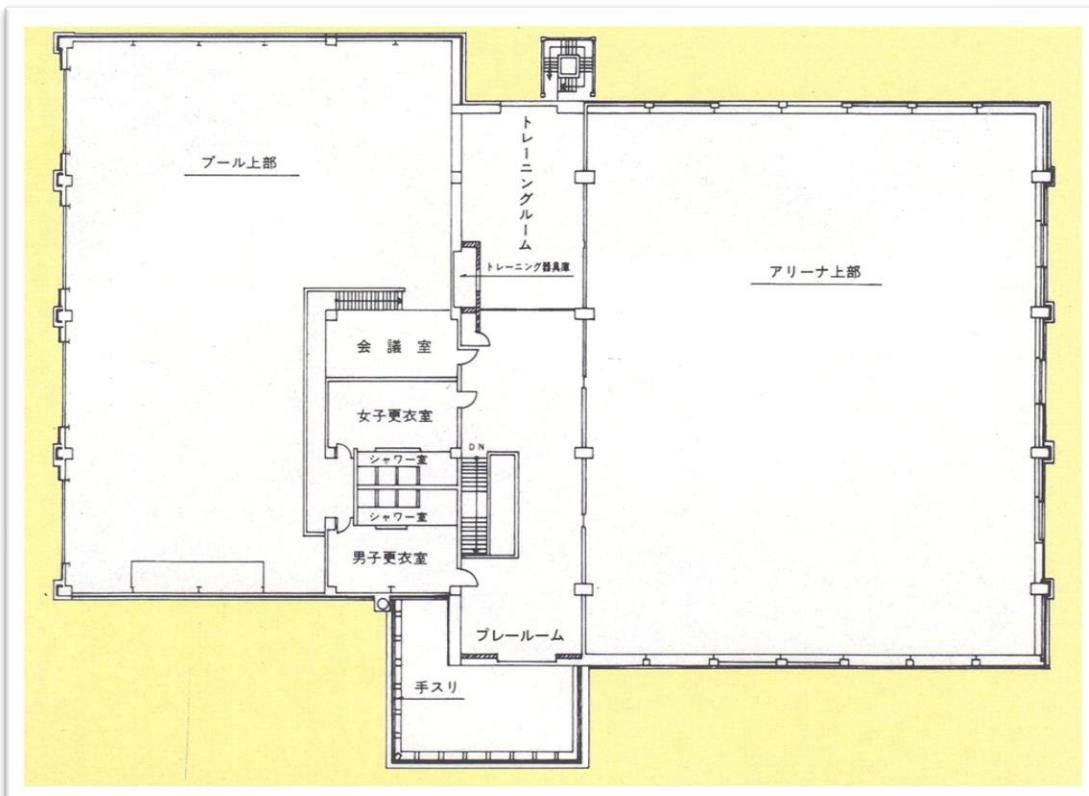
トレーニングルーム トレーニングマシン等各種  
事務室・医務室・ミーティングルーム・更衣室 等



1階平面図



2階平面図





### ■阿寒町野球場

建設 : 昭和61年度

面積 : 11,474平方メートル

(両翼95メートル、センター110メートル)

内容 : 野球場、放送室、ダッグアウト、スコアボード 等  
夜間照明設備なし



■阿寒町多目的広場

建設：昭和63年度  
面積：11,300平方メートル  
内容：トイレ・休憩室1棟、車庫1棟  
サッカーコート 一般1面・少年2面  
サッカーゴール 一般用1組 少年用1組  
バックネット1組  
夜間照明設備4基  
パークゴルフ場18ホール  
駐車場（2,100平方メートル）



■阿寒町多種目競技広場

建設：平成2年度  
面積：2,400平方メートル  
内容：アイスホッケーゴール1組  
倉庫1棟、トイレ1棟、夜間照明設備4基



釧路市阿寒町総合運動公園設備保守点検等及び清掃業務計画

設 備	必要保守点検項目	内容・頻度																					
自家用電気工作物	日常保守管理 定期点検	スポーツセンター 受電設備 41 k VA 予備発電機 50 k VA 総合運動公園 受電設備 180 k VA  月次点検 年 6 回 年次点検 停電点検 3 年 1 回 運転点検 3 年 2 回																					
消防用設備	日常保守点検 定期点検	スポーツセンター 年 2 回 <table border="1"> <thead> <tr> <th>設備等の種類</th> <th>機器点検</th> <th>総合点検</th> </tr> </thead> <tbody> <tr> <td>消火器具</td> <td>1</td> <td>1</td> </tr> <tr> <td>屋内消火栓設備</td> <td>1</td> <td>1</td> </tr> <tr> <td>自動火災報知設備</td> <td>1</td> <td>1</td> </tr> <tr> <td>非常放送設備</td> <td>1</td> <td>1</td> </tr> <tr> <td>誘導灯・誘導標識</td> <td>1</td> <td>1</td> </tr> <tr> <td>非常電源（自家発電）</td> <td>1</td> <td>1</td> </tr> </tbody> </table>	設備等の種類	機器点検	総合点検	消火器具	1	1	屋内消火栓設備	1	1	自動火災報知設備	1	1	非常放送設備	1	1	誘導灯・誘導標識	1	1	非常電源（自家発電）	1	1
設備等の種類	機器点検	総合点検																					
消火器具	1	1																					
屋内消火栓設備	1	1																					
自動火災報知設備	1	1																					
非常放送設備	1	1																					
誘導灯・誘導標識	1	1																					
非常電源（自家発電）	1	1																					
ボイラー	日常保守管理  分解整備  保守点検  ばい煙測定・分析	スポーツセンター 日本サーモエナー HKFL-360CH 1基 年 1 回 本体燃焼室煙室清掃整備 付属機器分解整備 年 5 回 本体燃焼室煙室清掃整備 年 2 回 ダスト濃度、硫黄酸化物、窒素酸化物測定																					
貯水槽	日常保守管理 定期清掃	年 1 回 5 トン FRP																					
プール濾過機	日常点検 定期点検	スポーツセンタープール 年 2 回 シーズンイン・シーズンオフ点検																					

設 備	必要保守点検項目	内容・頻度																										
プール水水質検査	日常検査	毎日（6月～9月）																										
	定期検査	遊離残留塩素、PH値測定、水温測定 プール開設期間中毎月（6月～9月）																										
		<table border="1"> <thead> <tr> <th>検査項目</th> <th>回数</th> </tr> </thead> <tbody> <tr> <td>水温</td> <td>月1回</td> </tr> <tr> <td>遊離残留塩素</td> <td>月1回</td> </tr> <tr> <td>PH値</td> <td>月1回</td> </tr> <tr> <td>濁度</td> <td>月1回</td> </tr> <tr> <td>過マンガン酸カリウム消費量</td> <td>月1回</td> </tr> <tr> <td>大腸菌</td> <td>月1回</td> </tr> <tr> <td>一般細菌</td> <td>月1回</td> </tr> <tr> <td>クロロホルム</td> <td>年1回</td> </tr> <tr> <td>ジブロモクロロメタン</td> <td>年1回</td> </tr> <tr> <td>ブロモジクロロメタン</td> <td>年1回</td> </tr> <tr> <td>ブロモホルム</td> <td>年1回</td> </tr> <tr> <td>総トリハロメタン</td> <td>年1回</td> </tr> </tbody> </table>	検査項目	回数	水温	月1回	遊離残留塩素	月1回	PH値	月1回	濁度	月1回	過マンガン酸カリウム消費量	月1回	大腸菌	月1回	一般細菌	月1回	クロロホルム	年1回	ジブロモクロロメタン	年1回	ブロモジクロロメタン	年1回	ブロモホルム	年1回	総トリハロメタン	年1回
	検査項目	回数																										
	水温	月1回																										
	遊離残留塩素	月1回																										
	PH値	月1回																										
	濁度	月1回																										
	過マンガン酸カリウム消費量	月1回																										
	大腸菌	月1回																										
	一般細菌	月1回																										
	クロロホルム	年1回																										
	ジブロモクロロメタン	年1回																										
	ブロモジクロロメタン	年1回																										
ブロモホルム	年1回																											
総トリハロメタン	年1回																											
油槽	日常点検 地下タンク及び地下埋設管漏洩検査	A重油 地下タンク 12,000L 1基 年1回（加圧又は微加圧試験）																										
	地下タンク内部清掃点検	3年に1回（次回令和8年度）																										
清掃業務	日常清掃 阿寒町スポーツセンター  阿寒町総合運動公園内	休館日を除く毎日、プール施設については、プール開設期間（6～9月）内の休館日を除く毎日  多目的広場トイレ 開設期間内（5月～10月）の休館日を除く毎日																										

阿寒町総合運動公園芝管理業務基本計画

① 阿寒町総合運動公園

種目	細目		5月	6月	7月	8月	9月	10月
芝管理	パークゴルフ コース以外	芝刈込			1回		1回	
	パークゴルフ コース	芝刈込 施肥 追幡 目土 エアレーション	2回 1回 1回 1回 1回	4回	6回	4回	3回	1回
樹木 管理	公園内 樹木	剪定	随 時 実 施					
花壇	公園内 花壇	施肥 追幡 目土 除草	1回 1回 1回 随 時 実 施					

② 阿寒町野球場

種目	細目		5月	6月	7月	8月	9月	10月
芝管理	球場内芝	芝刈込 施肥 追幡 目土 エアレーション	2回 1回 1回 1回 1回	3回	6回 1回	6回	2回	1回

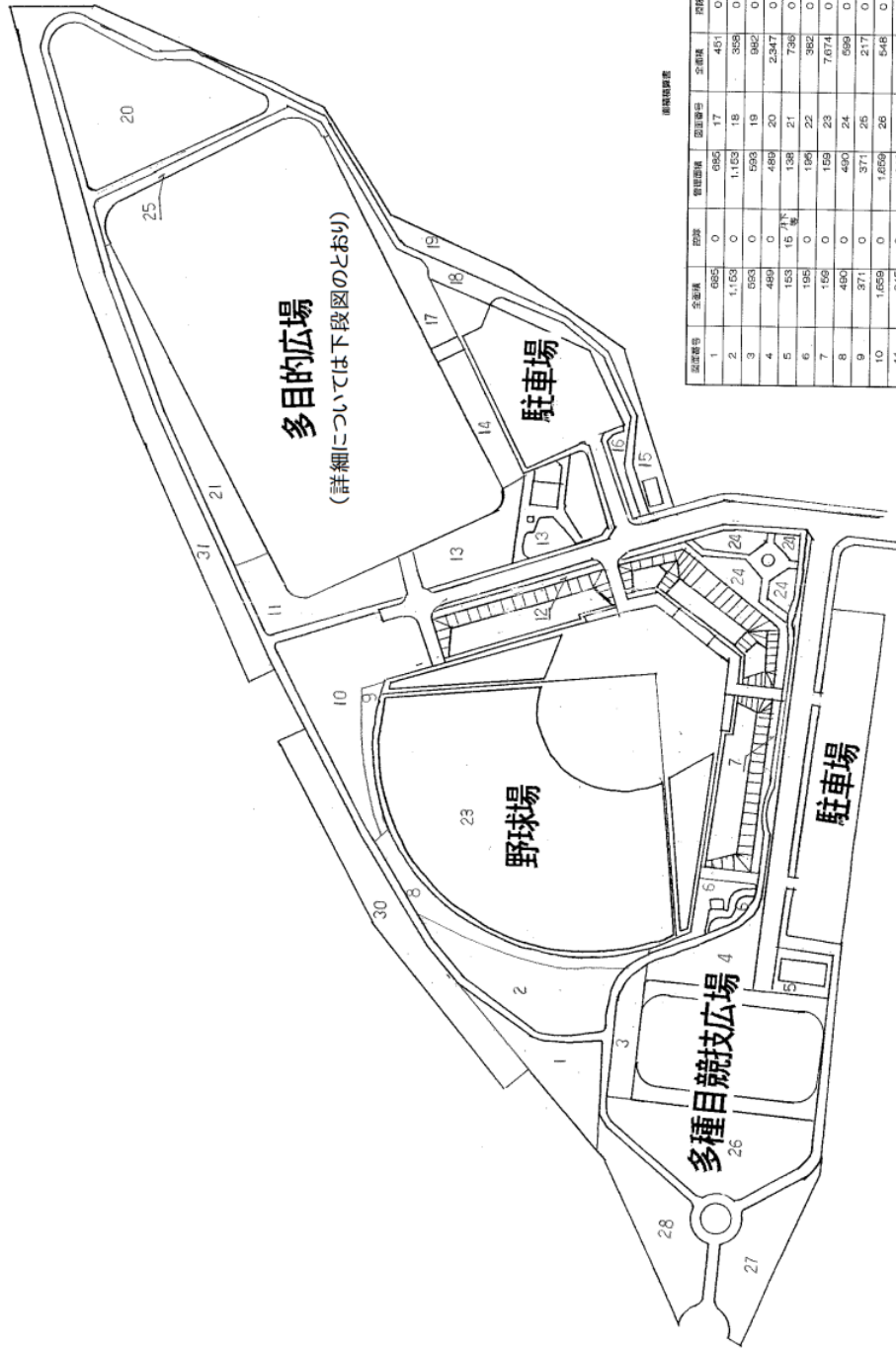
③ 阿寒町多目的広場

種目	細目		5月	6月	7月	8月	9月	10月
芝管理	広場内芝	芝刈込 施肥 補植 目土 エアレーション 転圧 除草剤散布	2回 1回 1回 1回 1回 1回	3回	5回 1回	5回	3回	2回     1回

※管理箇所については、次頁図のとおり。

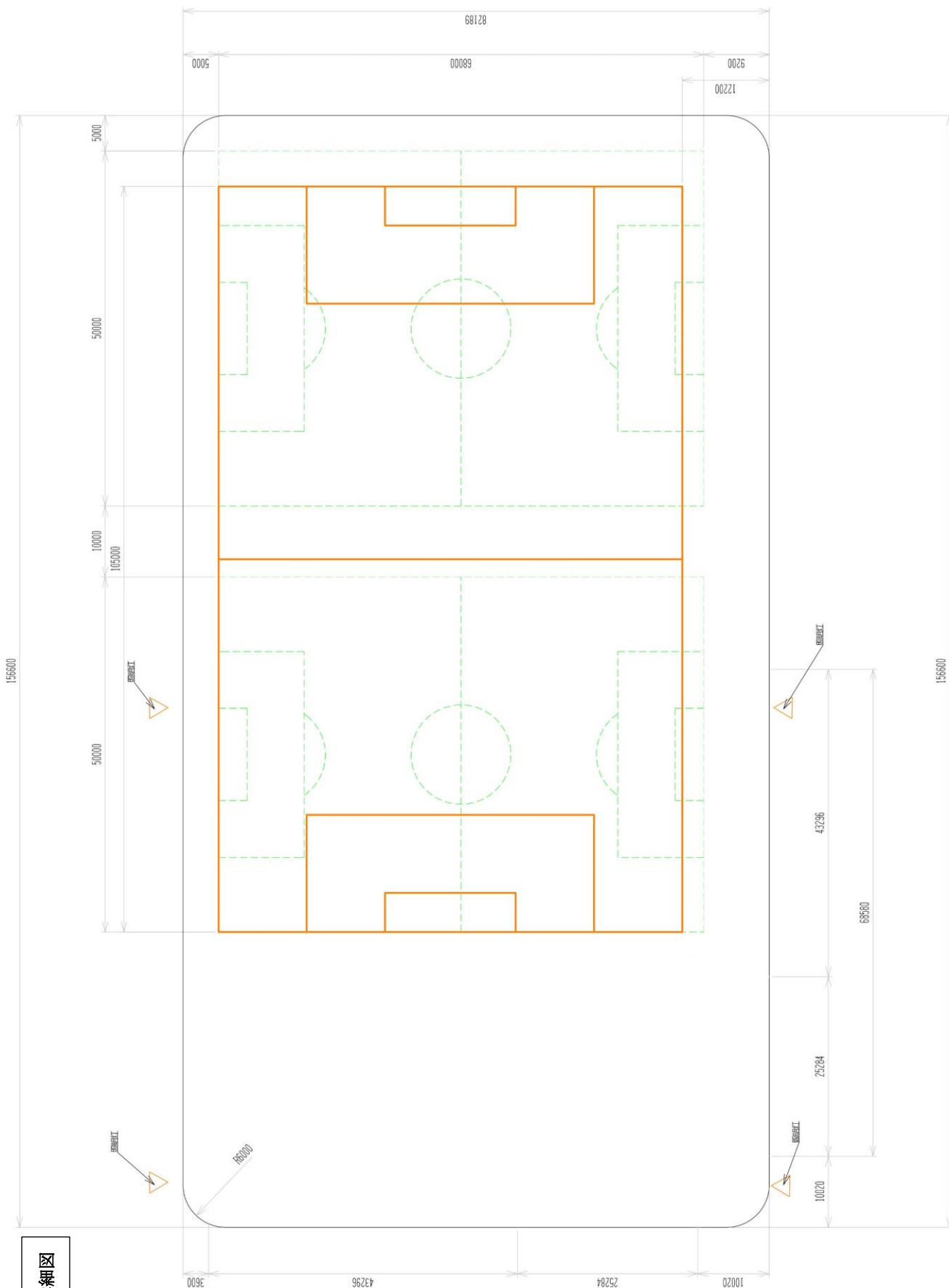
※上記計画は芝管理業務の基本回数であり、管理状況により回数が増加することについては差支えない。

# 阿寒町総合運動公園及び野球場芝管理図



面積計算表

区画番号	全面積	道路	管理面積	区画番号	全面積	道路	管理面積	区分	面積
1	6952	0	6952	17	451	0	451	PG2/A	0.382
2	1,153	0	1,153	18	328	0	328	4-2, 12-19	
3	593	0	593	19	982	0	982	21, 24, 25	
4	489	0	489	20	2,347	0	2,347	PG2	12,639
5	153	15	138	21	736	0	736	1-3, 9-11, 20, 21, 22	
6	195	0	195	22	392	0	392	駐車場	79
7	159	0	159	23	7,674	0	7,674	駐車場	29
8	490	0	490	24	598	0	598	管理棟	7,674
9	371	0	371	25	217	0	217		23
10	1,659	0	1,659	26	548	0	548	PG管理棟	2,722
11	945	0	945	27	1,295	0	1,295		28-29
12	340	0	340	28	898	0	898		
13	983	0	983	29	79	0	79		
14	344	0	344	30	1,844	0	1,844		
15	122	0	122	31	2,306	0	2,306		29,697
16	354	0	354	小計	20,697	0	20,697		
小計	8,015	15	8,000	小計	20,712	15	20,697		



多目的広場 詳細図

## 阿寒町総合運動公園施設利用状況

### 1 阿寒町スポーツセンター

年度	開設日数	アリーナ	トレーニングルーム	開設日数	プール
R 4	312日	10,902人	892人	107日	946人
R 5	313日	10,650人	895人	107日	1,330人
R 6	319日	10,607人	1,102人	108日	1,642人

### 2 阿寒町野球場

年度	阿寒町野球場
R 4	2,428人
R 5	2,466人
R 6	1,586人

### 3 阿寒町多目的広場

年度	多目的広場
R 4	2,975人
R 5	2,928人
R 6	2,958人

### 4 阿寒町多種目競技広場

年度	多目的広場
R 4	0人
R 5	0人
R 6	0人

阿寒町総合運動公園施設 燃料・光熱水費等の状況

○阿寒町スポーツセンター (年間)

区分	R 4	R 5	R 6
A 重油	37,000L 3,304,400 円	40,000L 3,733,840 円	40,000L 3,916,880 円
ガソリン	120L 19,910 円	160L 27,391 円	199L 34,756 円
電気料金	35,626Kw 1,300,587 円	35,936Kw 1,458,192 円	39,825Kw 1,248,514 円
水道料金 (75 mm)	1,250 m <sup>3</sup> 806,589 円	970 m <sup>3</sup> 722,156 円	1,227 m <sup>3</sup> 800,023 円
下水道使用料	299 m <sup>3</sup> 70,970 円	246 m <sup>3</sup> 57,429 円	318 m <sup>3</sup> 80,046 円
プロパンガス	267.1 m <sup>3</sup> 214,260 円	285.6 m <sup>3</sup> 225,460 円	272.6 m <sup>3</sup> 217,970 円
電話料金	69,066 円	34,626 円	35,909 円

○阿寒町野球場・阿寒町多目的広場・阿寒町多種目競技広場 (年間)

区分	R 4	R 5	R 6
軽油	43L 6,297 円	28L 4,419 円	31L 4,916 円
電気料金	15,245Kw 1,135,427 円	14,568Kw 1,673,348 円	14,300Kw 827,882 円
水道料金 (50 mm)	73 m <sup>3</sup> 192,580 円	87 m <sup>3</sup> 182,807 円	75 m <sup>3</sup> 147,522 円

## 設備備品一覧表

No.	名称	型式	数量	単位	場所	備考
1	卓球台		5	台	スポ°ツセンター	アリーナ
2	テニス支柱		1	組	スポ°ツセンター	アリーナ
3	軟式テニス用ネット		1	式	スポ°ツセンター	アリーナ
4	バドミントン支柱		6	組	スポ°ツセンター	アリーナ
5	バレーボール支柱		3	組	スポ°ツセンター	アリーナ
6	バレーボール支柱カバー		2	組	スポ°ツセンター	アリーナ
7	バレーボールネット		2	枚	スポ°ツセンター	アリーナ
8	ミニバレーボール支柱		3	組	スポ°ツセンター	アリーナ
9	アルミ製フットサル用ゴール	折り畳み式	1	台	スポ°ツセンター	アリーナ
10	支柱整理台		1	台	スポ°ツセンター	アリーナ
11	得点版		20	台	スポ°ツセンター	アリーナ
12	審判台		6	台	スポ°ツセンター	アリーナ
13	ボール籠		1	台	スポ°ツセンター	アリーナ
14	セパレートネット		2	枚	スポ°ツセンター	アリーナ
15	ワイヤレススピーカー		2	台	スポ°ツセンター	アリーナ
16	昇降機		1	台	スポ°ツセンター	アリーナ
17	ライフステップ		1	台	スポ°ツセンター	トレーニングルーム
18	ライフローラー	Liferower9500	1	台	スポ°ツセンター	トレーニングルーム
19	ラットマシン	Seno 一体型	1	台	スポ°ツセンター	トレーニングルーム
20	バタフライマシン	Seno 一体型	1	台	スポ°ツセンター	トレーニングルーム
21	セーリングマシン	Seno 一体型	1	台	スポ°ツセンター	トレーニングルーム
22	スーパーインプレスマシン	Seno 一体型	1	台	スポ°ツセンター	トレーニングルーム
23	レッグカールエクステンション	Seno 一体型	1	台	スポ°ツセンター	トレーニングルーム
24	レッグプレスマシン	Seno 一体型	1	台	スポ°ツセンター	トレーニングルーム
25	リストトレーナー	Seno 一体型	1	台	スポ°ツセンター	トレーニングルーム
26	チェストウエイト	Seno 一体型	1	台	スポ°ツセンター	トレーニングルーム
27	コンビネーションレナ-ユニット	Seno 一体型	1	台	スポ°ツセンター	トレーニングルーム
28	ベンチプレス	Seno	1	台	スポ°ツセンター	トレーニングルーム
29	バーベル台	NIPPYOU	1	台	スポ°ツセンター	トレーニングルーム
30	ツイストマシン	Seno	1	台	スポ°ツセンター	トレーニングルーム
31	ステップ用ベンチ	Seno	1	台	スポ°ツセンター	トレーニングルーム
32	スキートレーニング器具	Seno	1	台	スポ°ツセンター	トレーニングルーム
33	バーベル シャフト6、ハ-ベル8	NIPPYOU	1	式	スポ°ツセンター	トレーニングルーム
34	ダンベル シャフト4、ダンベル14	ALEX	1	式	スポ°ツセンター	トレーニングルーム

## 設備備品一覧表

No.	名称	型式	数量	単位	場所	備考
35	鏡	200*200	1	台	スポ°-ツセンター	トレーニングルーム
36	シャフトラック	Seno	1	台	スポ°-ツセンター	トレーニングルーム
37	バーベルラック	Seno	1	台	スポ°-ツセンター	トレーニングルーム
38	ダンベルラック	Seno	1	台	スポ°-ツセンター	トレーニングルーム
39	ウエイト	NIPPYOU	51	枚	スポ°-ツセンター	トレーニングルーム
40	プールクリーナー		1	台	スポ°-ツセンター	プール
41	ビート版整理棚		1	台	スポ°-ツセンター	プール
42	スポーツタイマー		1	台	スポ°-ツセンター	プール
43	プール用コースロープ		3	台	スポ°-ツセンター	プール
44	コースロープ巻取機		2	台	スポ°-ツセンター	プール
45	更衣室用ベンチ		4	台	スポ°-ツセンター	プール
46	プール用ベンチ		5	台	スポ°-ツセンター	プール
47	コインロッカー		16	台	スポ°-ツセンター	プール
48	プールフロア		20	台	スポ°-ツセンター	プール
49	ウインドエアコン		1	台	スポ°-ツセンター	プール
50	診察台		1	台	スポ°-ツセンター	プール
51	二段はしご		1	台	スポ°-ツセンター	
52	スチール机		3	台	スポ°-ツセンター	
53	事務用いす		3	脚	スポ°-ツセンター	
54	書庫		8	台	スポ°-ツセンター	
55	金庫		1	台	スポ°-ツセンター	
56	業務用掃除機		2	台	スポ°-ツセンター	
57	下駄箱		1	台	スポ°-ツセンター	
58	シューズボックス		2	台	スポ°-ツセンター	
59	トロフィーケース		1	台	スポ°-ツセンター	
60	ビジネスキッチン		1	台	スポ°-ツセンター	
61	マガジンラック		1	台	スポ°-ツセンター	
62	マスターテーブル		1	台	スポ°-ツセンター	
63	ミーティングテーブル		8	台	スポ°-ツセンター	
64	ロビーチェア		4	台	スポ°-ツセンター	
65	ロビーテーブル		2	台	スポ°-ツセンター	
66	応接テーブル		1	台	スポ°-ツセンター	
67	月間予定表ボード		1	台	スポ°-ツセンター	
68	傘立て		1	台	スポ°-ツセンター	

## 設備備品一覧表

No.	名称	型式	数量	単位	場所	備考
69	説明パネル		1	台	スポ°-ツセンター	
70	ガスストーブ		1	台	スポ°-ツセンター	
71	平均台	大	3	台	スポ°-ツセンター	
72	平均台	小	1	台	スポ°-ツセンター	
73	跳び箱	7段	2	台	スポ°-ツセンター	
74	跳び箱	3段	1	台	スポ°-ツセンター	
75	跳び箱踏切板		1	台	スポ°-ツセンター	
76	体操用マット	大	3	台	スポ°-ツセンター	
77	体操用マット	小	3	台	スポ°-ツセンター	
78	綱引き用綱	(巻取機含)	4	台	スポ°-ツセンター	
79	プレハブ	物置	3	棟	スポ°-ツセンター	
80	野球用ベース		1	式	野球場	
81	投手板		1	枚	野球場	
82	放送用アンプ		1	台	野球場	
83	マイク		2	本	野球場	
84	ラインマーカー		1	台	野球場	
85	トラクター		1	組	野球場	
86	サッカーゴール		1	組	多目的広場	
87	外野フェンスネット		2	枚	多目的広場	
88	簡易外野ロングネット		6	枚	多目的広場	
89	自走式スプリンクラー		1	台	多目的広場	
90	アイスホッケー用ゴール		1	組	多種目競技広場	
91	移動式バスケットボール用ゴール		1	組	多種目競技広場	
92	石油ストーブ		1	台	多種目競技広場	

# 阿寒町総合運動公園委託業務仕様書

1	小学生水泳教室業務仕様書 . . . . .	P 1
---	------------------------	-----

# 委 託 業 務 仕 様 書

## (小学生水泳教室)

- 1 業 務 名 阿寒地区小学生水泳教室
- 2 業 務 場 所 阿寒町スポーツセンタープール
- 3 目 的 阿寒地区の小学生を対象に、正しい泳法指導や水泳に親しむ機会の提供を目的とし、子どもたちの泳力向上へ結びつけることを目的とします。
- 4 業 務 内 容 初級クラス（75分程度）  
定 員 15名程度  
対 象 水泳初心者からクロール25mまで泳げる児童  
指導内容 顔付け、呼吸、浮身、けのび、板なしキック  
クロール5～25m  
  
中級クラス（75分程度）  
定 員 15名程度  
対 象 50m以上泳げる児童を対象  
指導内容 クロール50m、背泳ぎ25m、平泳ぎ25m
- 5 実 施 期 間 各クラスの水泳教室を、小学校夏季休業中のうち4日間開催（同日開催可）し最終日において泳力判定会を行うこと。
- 6 参 加 費 等 保険料のみの徴収とすること。
- 7 そ の 他 事業実施にあたっては、阿寒教育事務所担当者と内容を協議のうえ実施すること。