

雪が融け、空気が乾燥する3月～6月は、林野火災の危険期間です。

林野火災にご注意を！



小さな火 少しの油断 山火事に

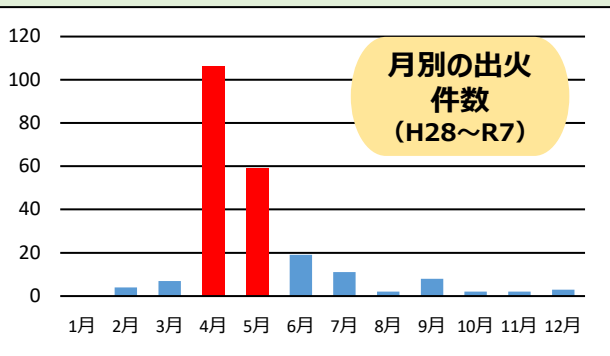
原画 浦臼町立浦臼小学校4年
平林 蓮海さん

北海道

標語 釧路市立青葉小学校6年
鶴岡 陽葵さん

※ 原画及び標語は、道が決定した令和7年度林野火災予防に関する最優秀作品です。

雪解け後に多発！



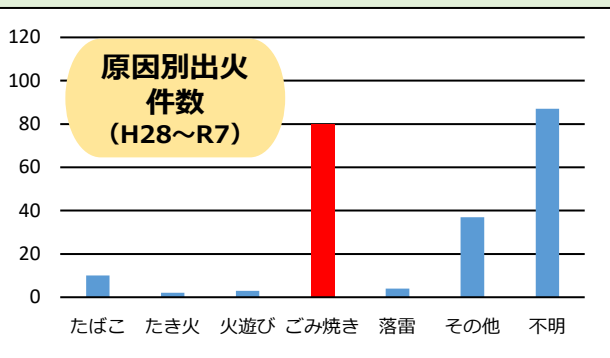
雪解け後の空気が乾燥する春から初夏にかけて、林野火災が集中して発生しています。



山林へ入る皆さんへ

山火事に注意

ごみ焼きが最多！



林野火災の原因は、ごみ焼き(枯草や落葉焼きを含む。)など、人為的なものが大半を占めています。



枯れ草等のある火災の起こりやすい場所では、**たき火**はやめましょう。

火気使用中はその場を離れず、使用後は完全に消火しましょう。

強風時や空気の乾燥時は、**火の使用**を控えましょう。

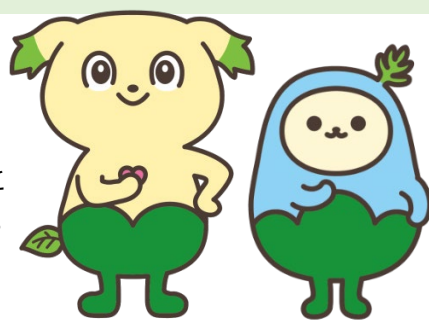
たばこは指定された場所で喫煙し、吸いがらは必ず消しましょう。投げ捨てはだめ。

火遊びはしないこと。また、させないこと。

自然災害の備えに 森林保険

森林保険は、あなたの森林が火災や風害などの災害にあったときに手厚い補償を行い、森林の復旧や経営への不安を解消します。

まずは最寄りの森林組合までご相談ください。
内容に応じて、ご希望に沿ったお見積もりをご案内いたします。



たもちい そよりん

森林保険公式キャラクター

このチラシに関するお問合せは、下記までお願いします。
最寄りの(総合)振興局産業振興部林務課林務係 又は、
北海道水産林務部林務局森林整備課整備調整係 011-204-5505