

# 2024 (令和6) 年度 予算について

問合せ先 市役所都市経営課企画係 (☎31-4502)  
市役所財政課 (☎31-4512)

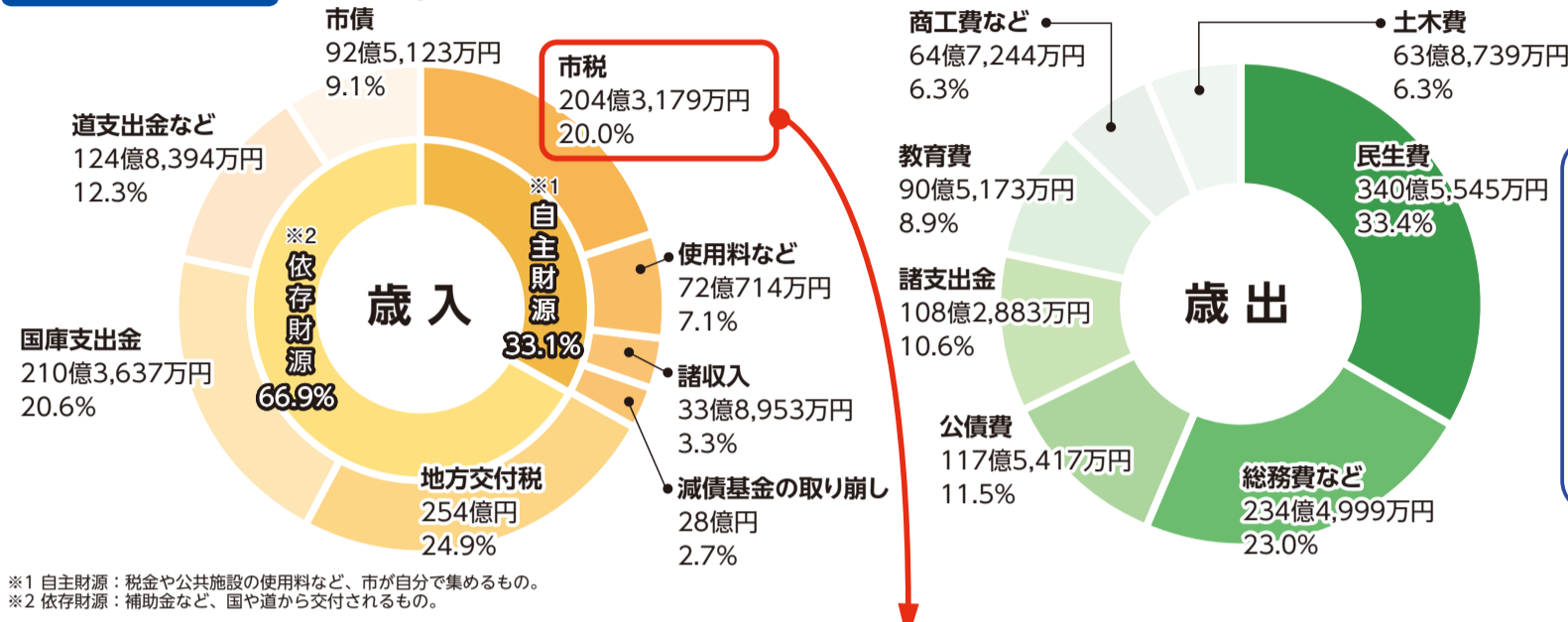
この特集では、2024 (令和6) 年度における市の予算や具体的な取り組みを通して、どのようにまちづくりを進めていくのかを見ていきます。

## 2024 (令和6) 年度に取り組み主な事業は、次ページで紹介します

※お知らせする数値は、項目ごとに四捨五入しているため、合計が一致しない場合があります。

### 一般会計

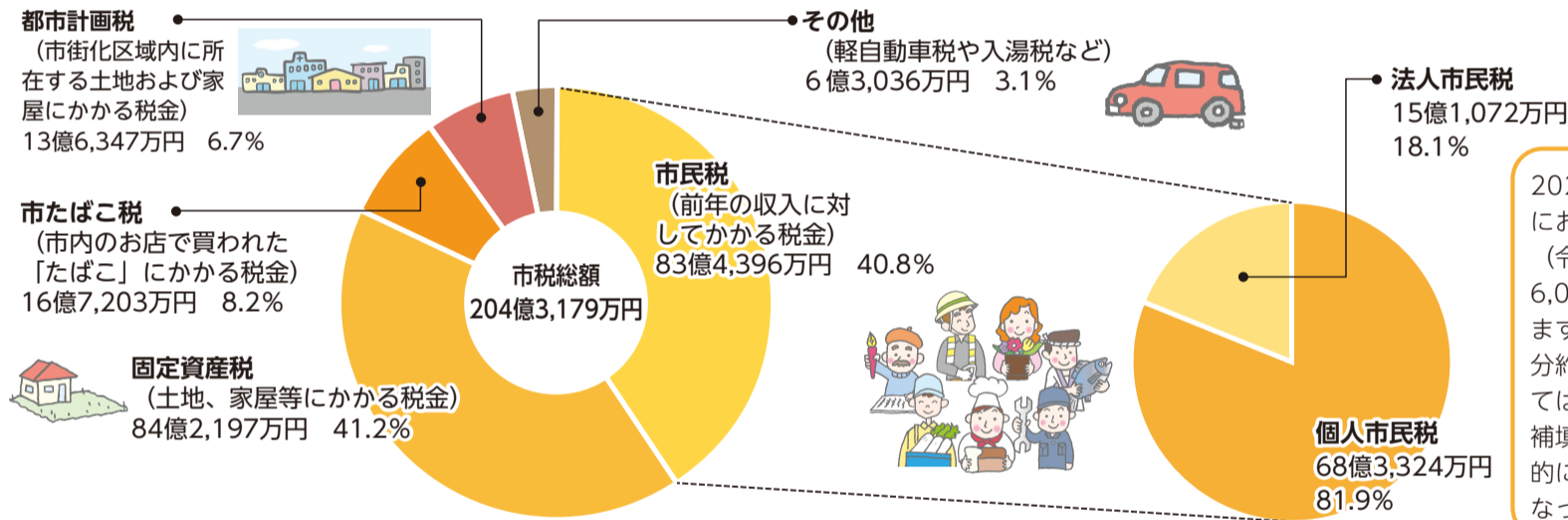
総額 1,020億円 (前年度比38億円増)



2024 (令和6) 年度一般会計予算は、総額1,020億円で2023 (令和5) 年度比38億円の増となっています。これは、主に新給食センター整備事業などの大型公共事業等の増によるものです。

※1 自主財源：税金や公共施設の使用料など、市が自分で集めるもの。  
※2 依存財源：補助金など、国や道から交付されるもの。

### 市税の種類とその内訳



2024 (令和6) 年度予算における市税総額は2023 (令和5) 年度比で約5億6,000万円の減となっていますが、住民税の定額減税分約6億5,000万円については地方特例交付金で全額補填されることから、実質的には約9,000万円の増となっています。

※市税の種類ごとの比率は、市税総額204億3,179万円に対する割合

### 特別会計

総額 395億7,581万円

特別会計とは、特定の事業やサービスを提供するために、利用者から保険料や使用料などをいただき、その財源をもとに事業を運営していくために設けられた会計のことです。市には、下表の8会計があります。

会計名	国民健康保険	国民健康保険阿寒診療所事業	国民健康保険音別診療所事業	後期高齢者医療	介護保険	魚揚場事業	駐車場事業	動物園事業
予算額	157億2,074万円	5億141万円	3億6,237万円	30億5,666万円	177億7,524万円	12億5,486万円	1億7,128万円	6億2,592万円

### 企業会計

総額 501億4,430万円

企業会計とは、自ら事業を行い、そこから得たお金で運営していく、民間企業と同様の経理を行う会計のことです。市には、下表の6会計があります。

会計名	病院事業	水道事業	工業用水道事業	下水道事業	公設地方卸売市場事業	港湾整備事業
予算額	235億6,709万円	130億3,159万円	1億4,666万円	112億9,464万円	7億8,135万円	13億2,297万円



## 2024 (令和6) 年度 市全体の予算総額 1,917億2,011万円

### ふるさと納税による自主財源確保と市の魅力発信

寄付増額に向けた戦略として「魅力的な返礼品づくり」「分かりやすい情報発信」を二本柱に位置付けてさまざまな取組を進めた結果、2023 (令和5) 年度の寄付見込額は22億円となりました。これらの取り組みをさらに強化していくことにより、**早期に30億円に達することを当面の目標**に据えつつ、ふるさと納税による、さらなる自主財源の確保と市の魅力発信に努めてまいります。

