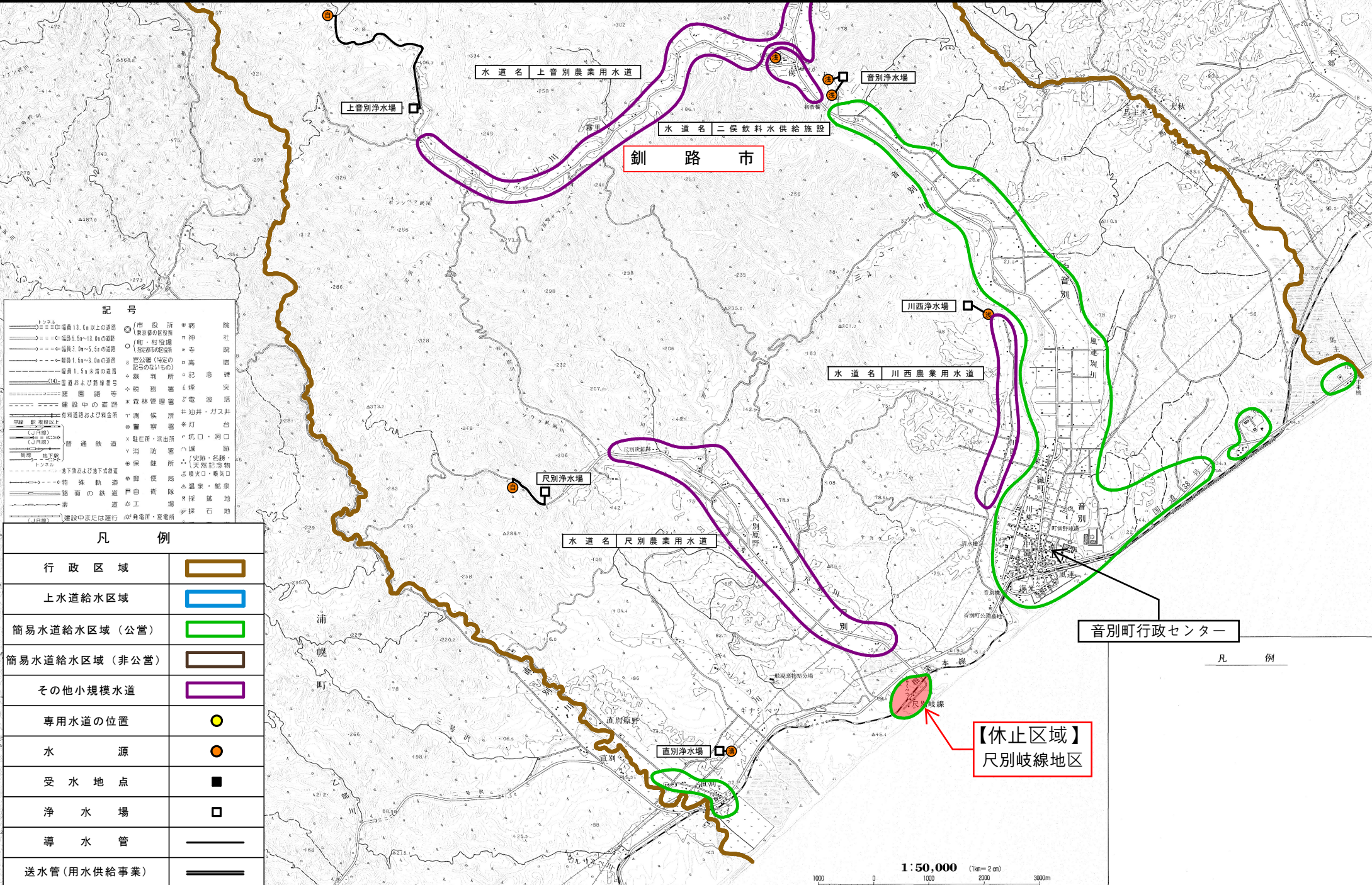


水道地図基本図 釧路市（音別地区）



記号

→ (太線)	送水管	● (黒)	受水地点
→ (細線)	導水管	● (黄)	専用水道の位置
→ (太線)	送水管(用水供給事業)	○ (黒)	浄水場
→ (細線)	導水管	○ (黄)	水源地
→ (太線)	送水管	○ (赤)	浄水場
→ (細線)	導水管	○ (青)	水源地
→ (太線)	送水管	○ (緑)	浄水場
→ (細線)	導水管	○ (紫)	水源地
→ (太線)	送水管	○ (赤)	浄水場
→ (細線)	導水管	○ (青)	水源地
→ (太線)	送水管	○ (緑)	浄水場
→ (細線)	導水管	○ (紫)	水源地

凡例

行政区域	→ (太線)
上水道給水区域	→ (細線)
簡易水道給水区域 (公営)	→ (太線)
簡易水道給水区域 (非公営)	→ (細線)
その他小規模水道	→ (太線)
専用水道の位置	● (黄)
水源地	● (赤)
受水地点	● (黒)
浄水場	□
導水管	→ (細線)
送水管(用水供給事業)	→ (太線)

凡例

→ (太線)	送水管
→ (細線)	導水管

【休止区域】
尺別岐線地区

1:50,000 (1cm=200m)