

計画規模

(音別川で想定する計画規模の雨量 165mm/24hr)

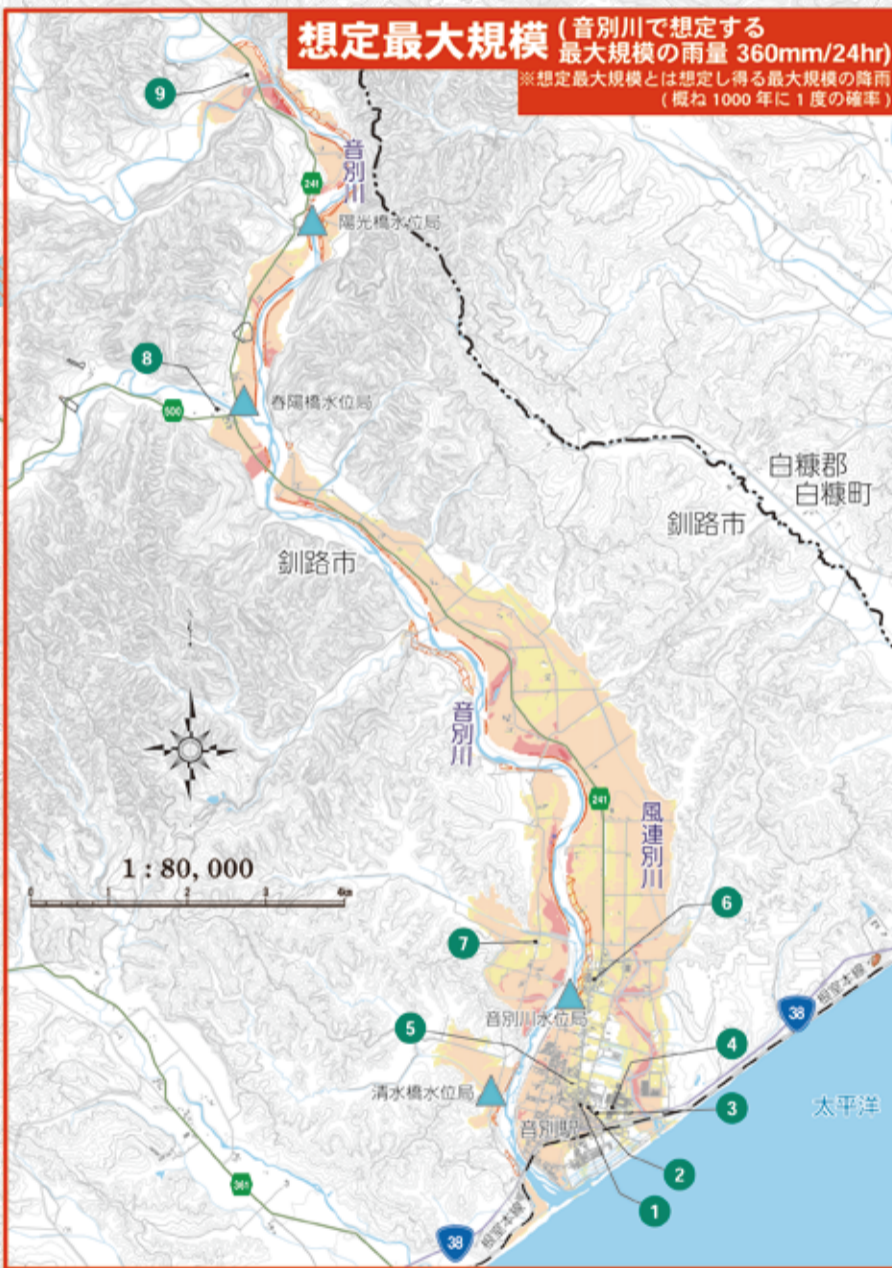
※計画規模とは概ね30年に1度の確率

洪水ハザードマップについて

- このハザードマップは、釧路総合振興局公表の「音別川水系音別川洪水浸水想定区域図」(令和6年1月)に基づき作成しています。
- このハザードマップでは、音別川において、計画規模の洪水が発生した場合の浸水想定区域と浸水深、避難施設を示しています。
- 今回指定となった音別川の水位周知区間は茶安別橋下流 800m地点～音別川河口です。
- なお、音別川以外の河川の氾濫や内水を考慮していないため、浸水想定区域と示していない場所においても浸水する場合や、示した浸水深より深くなる場合があります。

想定最大規模 (音別川で想定する最大規模の雨量 360mm/24hr)

※想定最大規模とは想定し得る最大規模の降雨 (概ね1000年に1度の確率)



すばやく避難行動を取るために

洪水による被害の発生が予想される場合、市の災害対策本部から、市ホームページ・市LINE・市フェイスブック・テレビ・ラジオ・防災行政無線(スピーカー)や広報車などを使って市民の皆様へ避難に関する情報をお知らせいたします。テレビ・ラジオをつけて最新の気象情報、災害情報に注意し、いつでも避難できるように準備をしてください。

災害の危険度	警戒レベル	状況	避難情報と気象情報	とるべき避難行動
高	警戒レベル 5	災害発生又は切迫	避難情報 緊急安全確保 ^{※1} 気象情報 大雨特別警報 氾濫発生情報	命の危険 直ちに安全確保!
～<警戒レベル4までに必ず避難!>～				
	警戒レベル 4	災害のおそれ高い	避難情報 避難指示 気象情報 土砂災害警戒情報 氾濫危険情報	危険な場所から 全員避難
	警戒レベル 3	災害のおそれあり	避難情報 高齢者等避難 ^{※2} 気象情報 大雨・洪水警戒 氾濫警戒情報	危険な場所から 高齢者等は避難
	警戒レベル 2	気象状況悪化	気象情報 大雨・洪水注意 氾濫注意情報	避難に加え、ハザードマップなどにより 自らの避難行動を確認
低	警戒レベル 1	今後気象状況悪化のおそれ	気象情報 早期注意情報 (警報級の可能性)	災害への心がまえを高める

※1: 市町村が災害の状況を確実に把握できるものではない等の理由から、必ず発令される情報ではありません。
 ※2: 高齢者等以外の人も必要に応じ、普段の行動を見直し始めたり、避難の準備をしたり、危険を感じたら自主的に避難するタイミングです。

