

便利でお得

くしろ市民健診

予約受付中!!

問合先 市役所健康推進課 (☎31-4524・4525)

くしろ市民健診では1つの会場でがん検診と特定健診等の健康診査を同時に受診できます。がん検診は胃、肺、大腸の3つを同時に受診で**お得な特別料金**になります。諸事情により、日程等が変更となる場合があります。

特定健診、健康診査、がん検診

●受付期間 予約受付中です。
(実施日の2週間前までにお申し込みください)

●申込先 市役所健康推進課 (☎31-4524)

●日程・会場 日程が変更となる場合は市ホームページ等でお知らせします。

若者健診

●受付期間 詳細・お申し込みは市ホームページをご覧ください。



日程	12月10日(日)	2024 (令和6) 年 1月28日(日)	2024 (令和6) 年2月22日(木)
	9:00~11:00	9:00~11:00	9:00~11:00
会場	市役所防災庁舎	市役所防災庁舎	市役所防災庁舎

●健診(検診)の種類・内容・申込先など **釧路市に住民票がある方が対象です。**

種類	対象者	健診(検診) 料金	内容
若者健診	18~39歳で健診(血液検査)の機会が無い方 ※18歳は年度内に19歳になる方が対象です。	無 料	身体計測・腹囲・血圧測定・尿検査・血液検査・診察
特定健診	市国保加入の40~74歳の方	無 料	身体計測・腹囲・血圧測定・尿検査・血液検査・診察 ※市国保のオプション検査は受診できません。
	医療保険加入者の被扶養者で40~74歳の方	ご加入の医療保険者にお問い合わせください。	
健康診査	後期高齢者医療保険に加入の方	無 料	身体計測・腹囲・血圧測定・尿検査・血液検査・診察 ※生活保護受給者で75歳以上の方、後期高齢者医療保険に加入の方は腹囲を除きます。
	生活保護受給者で40歳以上の方 ※事前に担当ケースワーカーに連絡してください。 受診の際は生活保護受給証明書が必要です。	無 料	
がん検診 (胃・肺・大腸)	40歳以上の方 ※生活保護受給者は事前に担当ケースワーカーに連絡してください。 受診の際は生活保護受給証明書が必要です。	胃: 1,160円 肺: 470円 (喀痰検査は+610円) 大腸: 550円 ※3種同時: 1,530円 (喀痰検査は+430円)	胃: 胃部X線検査 (バリウム検査) 肺: 胸部X線検査 (問診結果により喀痰検査実施) 大腸: 便潜血検査 ※総合がん検診の対象者は、受診券 (Aコースのみ) も利用可能

胃・肺・大腸がん検診を同時受診すると特別料金でお得です!

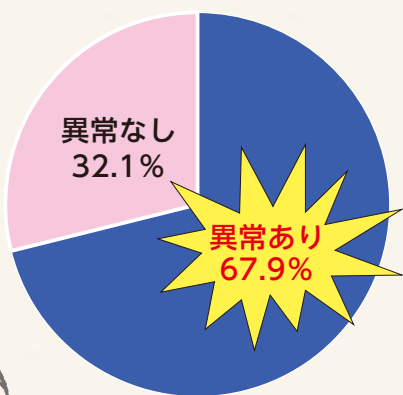
18~39歳の方へ

若者健診、受け忘れていませんか?

申込・問合先 市役所健康推進課 (☎31-4525)

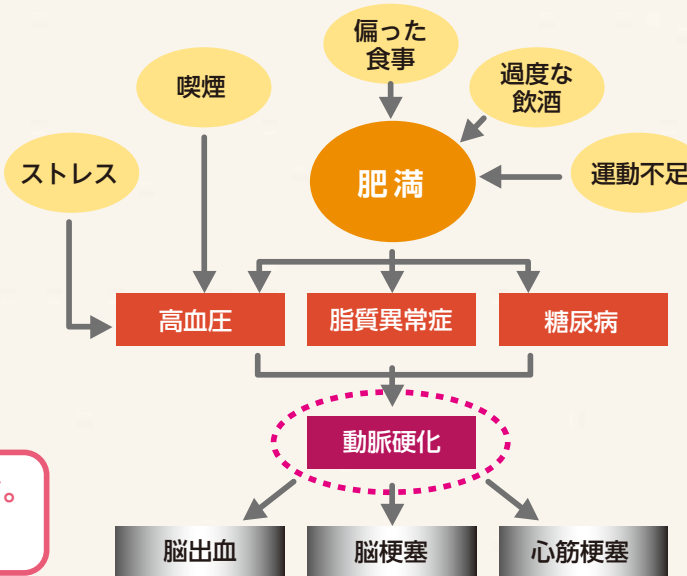
「まだ若いから大丈夫」と思っていませんか。生活習慣病を起こす血管の変化(動脈硬化)は、痛みなどの自覚症状がなく若いうちからじわじわと進んでいきます。**そのため、血管の変化や血管を傷つける因子がないかをチェックする「健診」を定期的に受けることが重要です!!**

2022 (令和4) 年度 若者健診結果

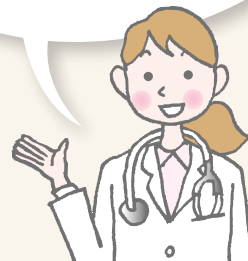


今年度の健診も残りわずかです。
お早めにお申し込みください!

生活習慣と生活習慣病の関係



健診を受けることで、動脈硬化を予防・早期発見することができます。自分のためにも家族のためにも、年に1度は健診を受けましょう!



【集団健診】

※くしろ市民健診で実施 (詳細は上記をご覧ください)

【個別健診】 各健診日定員1人 **← 集団健診の日程が合わない方はこちら**

日時 2024 (令和6) 年2月22日(木)までの月~木曜日 午後2時
※祝日や年末年始 (12月29日(金)~1月8日(月)) は実施していません。

場所 医師会健診センター (釧路フィッシャーマンズワーフMOO5階)

申込 健診希望日の10日前までに予約 (先着順)

若者健診のお得ポイント

- ① 自費で受けると約1万円かかる検査が**無料!**
- ② **保健師による結果説明**が受けられる!
- ③ **託児付き!**

※集団健診のみ。要予約・無料、就学前のお子さんが対象。
状況により実施できない場合があります。

