

くしろの消防

小学校社会科学習 施設見学資料(令和6年度版)



釧路市消防本部
釧路市民防災センター
釧路市南浜町4番8号

「みんなの釧路市消防本部チャンネル」

消防士のしごと内容や筋トレたいげつ
女性消防士みっちゃん動画など釧路市
消防を知ることができるぽー
チャンネル登録と
グッドボタンよろしくぽー





もくじ



1 ^{しょうぼうほんぶ}消防本部のしくみと仕事 ^{しごと} P 1

2 ^{つうしんしれいしつ}通信指令室のしくみと仕事 ^{しごと} P 2

3 ^{しょうぼうしょ}消防署のしくみと仕事 ^{しごと} P 3

4 ^{しょうぼうだん}消防団のしくみと仕事 ^{しごと} P 4

5 ^{しょうぼうしゃ}消防車 ^{きゅうきゅうしゃ}・救急車のしょうかい P 5

6 ^{しょうぼうようすいり}消防用水利のしょうかい P 8

7 ^{くしろしみんぼうさい}釧路市民防災センター P 9





しょうぼうほんぶ

消防本部のしくみと仕事

しごと



くしろし あかんましゅう くしろしつげん こくりつこうえん しぜん
釧路市は、阿寒摩周・釧路湿原の2つの国立公園をはじめ、海、山、川など自然がゆたかなまちです。

しょうぼう かじ じしん さいがい しみん いのち ざいさん まち
消防は火事や地震などの災害から市民の命や財産を守るために、24時間365日休むことなくはたらいています。

くしろししょうぼうほんぶ しょうぼうしよ そうむか よぼうか けいぼうか つうしんしれいか
釧路市消防本部は、消防署とはべつに総務課、予防課、警防課、通信指令課の4つのグループがあり、47名の職員がはたらいています。

このグループではたらく人たちはふだん火事や災害に出動はしませんが、消防隊や救急隊が災害現場でこまらないようにサポートしています。

しょうぼうほんぶ そしき 消防本部の組織



そうむか 総務課



あたらしく
しょうぼうだん
消防団に
入りました！
あいがとうございます！



お金のかんりや職員のかんり、消防のたてもののかんり、消防団にかかわる仕事をしています。

よぼうか 予防課

くしろし
釧路市のたてものなどがきちんと消防の法律をまもっているか点検したり、火事を出させないために指導する仕事をしています。

しょうかき
ここに消火器を
おいてください！



なるほど！



けいぼうか 警防課



しょうぼうしや
消防車が
こしょう
しました！



しょうり
すぐに修理します！

消防隊や救急隊がつかう道具や車のかんりをします。

市民に心臓マッサージやAEDのつかいかたを教える講習会の受けをするのも警防課の仕事です。

つうしんしれいか 通信指令課

ばんつうほう
119番通報をうけて、消防隊や救急隊を出動させます。

ばんしょうほう
119番消防です
かじ
火事ですか？
きゅうきゅう
救急ですか？





つうしんしれいしつ 通信指令室のしくみと仕事



通信指令課では火事や救急など119番通報をうけて地図で場所をしらべ、消防車や救急車を出動させます。また、電話の内容からおもい病気がどうか考え、ドクターヘリをよんだり警察をよぶこともあります。

釧路市の消防で1日にかかってくる119番通報の数は約50件。1年間で約19,000件の119番通報をうけています。

通信指令室にはたくさんのパソコンやきかいが置いてあり、すべて合わせた金額はなんと6億円！

通信指令員はいつ眠っているの？

	Aさん	Bさん	Cさん
夜 10:00	きんむ	かみん	
2:00		きんむ	かみん
4:00	かみん	かみん	
朝 7:00	きんむ	きんむ	きんむ



昼は6人で、夜になると2人1組できんむしているが〜。通信指令員はいつでも119番通報をうけられるよう、交代いで眠るんだが〜。

こんなときはどうする？



けがをしたおれている人を見つけたよ！



こんな時は、すぐにまわりの大人につたえるか 近くの家やお店に行って119番に電話してもらってね！

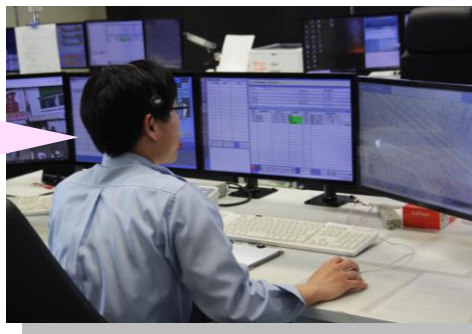


こんなことを聞かれるよ！

- じゅうしょはわかりますか？
わからなければ、近くにお店やたてものは見えますか？
- ぐあいがわるい人の名前は？
- 何才くらいの人ですか？
- どうしましたか？



通信指令室のようす



地図で場所をしらべながら内容を聞きます

消防車や救急車をしゅつどうさせます

通報からへいきん10分で救急車がとうちゃくします

通信指令員からのおねがい

通信指令員は命をすくうため、一生けんめいはたらいているよ。いたずらで119番に電話をかけるのはぜったいにやめてね！





しょうぼうしょ 消防署のしくみと仕事 しごと



しょうぼうしょ そしき 消防署の組織



くしろし しょうぼうしょ ちゅうおうしょうぼうしょ にししょうぼうしょ
 釧路市の消防署は大きく分けて中央消防署と西消防署の2つのグループに分か
 れていて、276名の職員しよくいんがはたらいています。

化学災害救助隊たいがいるよ！

ちゅうおうしょうぼうしょ 中央消防署

レスキュー隊たいがいるよ！

ひがしぶんしょ 東分署

水難救助隊すいなんきゅうじょたいがいるよ！

あいこくししょ 愛国支署

さくらがおかししょ 桜ヶ岡支署

にししょうぼうしょ 西消防署

おたのしけししょ 大楽毛支署

あかんししょ 阿寒支署

あかんこおんせんししょ 阿寒湖温泉支署

しらぬかししょ 白糠支署

おんべつししょ 音別支署

かじ きゅうびょう しょうが きゅうじょ きゅうきゅうかつどう
 火事や急病人、けが人がいたらはやく消火や救助・救急活動ができるように
 それぞれの地域ちいきにバランスよく消防署しょうぼうしょがあります。



しらぬかししょ あかんししょ あかんこおんせんししょ おんべつししょ しょうぼうしゃ きゅうきゅうしゃ
 このほかに白糠支署、阿寒支署、阿寒湖温泉支署、音別支署にも消防車と救急車があるが〜。
 消防署は、どの場所からでもすぐにとちやくできるように考えてたてられているんだが〜！

消防車と救急車がある消防署

消防車がある消防署

しょうぼうしょ 消防署の1日



しょうぼうしょ しごと
消防署は朝8時50分に仕事は始まり、次の日の朝8時50分に交代するまで
きんむします。

しょうぼうたい きゅうじょたい かじ こうつうじこ しゅつどう しょうかかつどう きゅうじょかつどう
消防隊や救助隊は火事や交通事故などに出動し、消火活動や救助活動をします。

きゅうきゅうたい きゅうびょうにん きゅうきゅうしゃ びょういん きゅうきゅうきゅうめいし
救急隊は急病人やけが人を救急車で病院にはこびます。救急救命士がてんで
きや電気ショックなどの救命しよちをすることもあります。

きゅうじょ 救助くんれんのようす



きゅうきゅう 救急くんれんのようす



さいがい しゅつどう
どんな災害がおきても人をたすけられるよう、出動していないときでも
たくさんのかんれんをしているんだぶ～！



しょうぼうだん しごと 消防団のしくみと仕事



くしろし しょうぼうだん ぶんだん
釧路市の消防団は18分団あります。

かくくいき しょうぼうだん しょうぼうだんいん しょうぼうだんいん ひころ しょくぎょう
各区域の消防団には消防団員がいます。消防団員は日頃それぞれの職業（サラ
リーマン・自営業・主婦など）に専念していますが、火事や災害がおきたときに消防団員
として災害現場にかけつけ、しょうかかつどう しえん しょうぼうだんいん きょうりょく かつどう
消火活動の支援など消防隊員と協力して活動します。

しょうぼうだん しせつ 消防団の施設



しょうぼうだんいん 消防団員





しょうぼうしゃ きゅうきゅうしゃ

消防車・救急車のしょうかい



はしご自動車

高いたてものでの火事かしのときに出動しゅつどうします。

はしごを全部ぜんぶのばすと、約36メートルの高さ、たてももの12階かいくらいまでとどきます。



こがた 小型はしご自動車



12メートルの高さまでのばすことができ、3~4階かいだてのたてもので火を消けしたりとりのこされた人を助たすける時につかいます。バスケット（かごの部分）には一度に大人が10人くらいの乗ることができます。

きゅうじょこうさくしゃ 救助工作車(レスキュー車)

火事かしでにげおくれた人や、事故じこでたてもものや車にとじこめられた人を助たすけるためのきかいをたくさんつんだ消防車しょうぼうしゃです。オレンジ色の服ふくをきたレスキュー隊員たいいんが乗っています。



水槽つき消防ポンプ自動車

水を車につんでいる消防車です。最大で7トンつんでいる車も。
 火事の時、消火栓などの水が近くにない場所でも放水をすることができます。

消防ポンプ



この消防車には市内の小学生とその家族の写真を
 使ったモザイクアートが描かれているぶ～！

高規格救急車

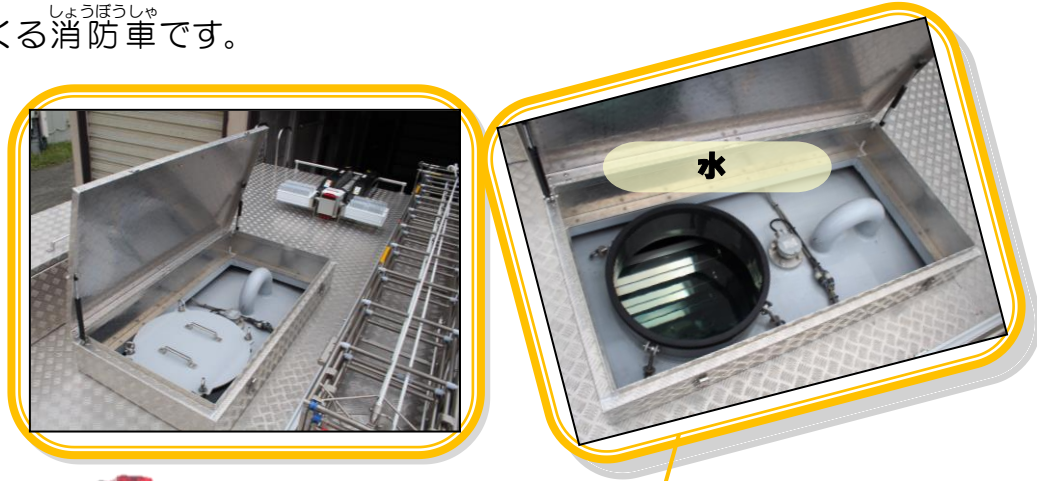
心臓が止まった人やぐあいのわるい人を応急処置するきかいをつんでいる車です。
 救急救命士が乗っていて、病院の先生と電話で話しながら、走っている救急車の中
 で救命処置をします。



おおがたすいそうしゃ
大型水槽車

水を最大10トンつんでいる消防車です。

火事の時、消火栓や防火水槽などの水が近くにないとき、水槽つき消防ポンプ自動車に水をおくる消防車です。

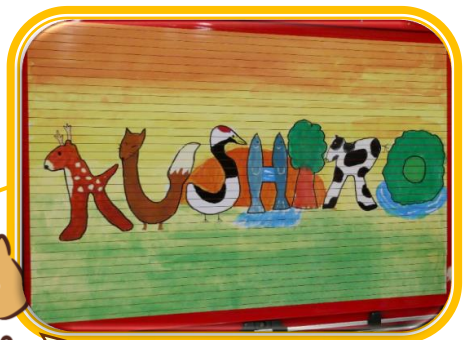


消防車の上から
水が入っているのが
見えるんだぶ〜！



かがくしょうぼうじどうしゃ
化学消防自動車

水で火を消すことがむずかしい石油コンビナートや、飛行機の火事の際に特殊な薬剤で火を消すことができる消防車です。



化学車のシャッターに描かれている絵は
市内の小学校4年生が描いた絵なんだよ。
すてきな絵だね！



しょうぼうようすいり 消防用水利のしょうかい



火を消すために消防ではたくさんの水をつかいます。
1回の火事でつかう水の量は約5トンです。家のお風呂で25は1分の量になります。
たくさんの量の水をつかうため、水のかくほは重要です。
そのため消防ではさまざまな水（水利）をかかっています。

しょうかせん 消火栓

消火栓は地下にある水道管とつながっています。
消防ポンプで水をすい上げて使います。
釧路市と白糠町で1737基あります。



ほうかすいそう 防火水槽

道路にこんなもようのフタがついているよ！！

道路の下につくられた水槽です。
水の量は40トンあります。
火事の際に消防車が
約40分間つかえる量です。



40トン水槽のほかに、100トン水槽もあります。
釧路市と白糠町で40トン水槽は355基、100トン水槽は2基あります。

していすいり 指定水利

湖、川、池など自然の水利を消防が
つかえるように定めた場所です。
市内に5か所あります。



みんなのおうちの近くに水利は何個あるかな？
さがしてみるぶ～！



くしろしみんぼうさい
釧路市民防災センター



くしろしみんぼうさい
 釧路市民防災センターは火事や地震などの災害のおそろしさを、体でかんじて学ぶ
 たいけんしせつ
 体験施設です。

しせいひくぶ〜!!



たいけん
けむい体験



じしんたいけん
地震体験



じしん
 地震がきたら
 どうやって体をまもるぶ〜?



しょうかたいけん
消火体験



またくるぶ〜!

× 毛



くしろし けいさい
釧路市のHPに掲載しているよ
ほん
カラー版もダウンロードしてみてね♪



さくせいしゃ
作成者

くしろししょうぼうほんぶよぼうかよぼうこうぼうたんとう
釧路市消防本部予防課予防広報担当



消火

しょうか

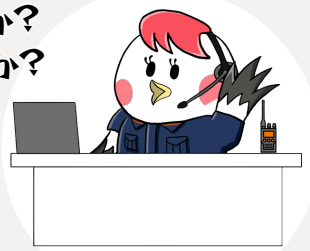
しせい ひく
姿勢は低く



避難

ひなん

火事ですか？
救急ですか？



番号は
119番

通報

つうほう



ほうすいかいし
放水開始!

応急 処置

おうきゅうしょち

しんぱい そせい
心肺蘇生



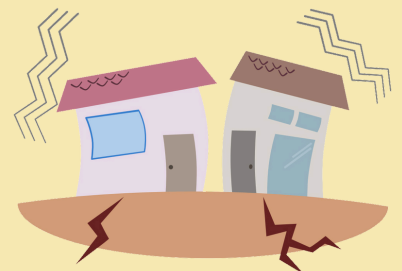
地震

じしん

くしろしみん
釧路市民
ぼうさい
防災センター
なら

ぜ〜んぷ

体験できるよ!



からだ あたま
体や頭を
まも
守る!

