

75歳以上の方へ

後期高齢者健康診査を受けましょう

問合せ 市役所医療年金課医療給付担当 (☎31-4526)

後期高齢者医療被保険者の皆さんへ、「健康診査受診券」を4月24日に発送しました。健診の受け付けは、**5月8日(月)**からです。

2024(令和6)年3月31日(日)までに忘れずに受診しましょう。

受診券に実施医療機関が記載されていますので、医療機関に電話で予約してください。

※実施医療機関は5ページに記載の国民健康保険特定健康診査の医療機関と同じです。

健診料は
無料です!



対象者

2023(令和5)年4月1日現在、釧路市に住所を有する後期高齢者医療被保険者の方
(65歳から74歳までの方で、一定の障がいにより後期高齢者医療被保険者となっている方を含まず)

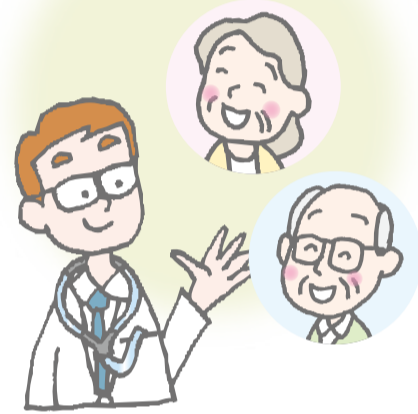
※ただし、以下に該当する方は対象外となります。

- ・病院または診療所に6カ月以上継続して入院中の方
- ・特別養護老人ホーム、介護老人保健施設、養護老人ホーム、障害者支援施設などの施設に入所または入居している方

健診項目

診察等	問診・診察	
	身体計測	身長
		体重
		ビーエムアイ BMI
	腹囲	
	理学的所見(身体診察)	
	血圧測定	
尿検査	たんぱく尿蛋白	
	尿糖	

血液検査	血中脂質	中性脂肪
		エイチディーエル HDLコレステロール
		エルディーエル LDLコレステロール または Non-HDLコレステロール
	肝機能	エーエスティー ジョーディー AST (GOT)
エーエルティー ジーピーティー ALT (GPT)		
ガンマ ジーティー ガンマ ジーティーピー γ-GT (γ-GTP)		
血糖	血糖	
	ヘモグロビンエーワンシー エヌジーエスビー HbA1c (NGSP値)	
腎機能	尿酸	
	血清クレアチニン	



便利でお得に健診(検診)を受診!! くしろ市民健診

問合せ 市役所健康推進課 (☎31-4524・4525)

くしろ市民健診では、1つの会場でがん検診と特定健診等を同時に受診することができます。がん検診は、胃、肺、大腸の3つを同時に受診するとお得な特別料金になります。

●特定健診、健康診査、がん検診

受付期間 全8回予約受付中
※実施日の2週間前までにお申し込みください。

申込先 市役所健康推進課 (☎31-4524)

●若者健診

受付期間 7月31日(月)実施分 ▶ ~ 7月10日(月)
8月20日(日)実施分 ▶ 6月12日(月)~7月27日(木)

申込先 市役所健康推進課 (☎31-4525)



●日程・会場 事情により、日程が変更となる場合があります。変更となる場合は市ホームページ等でお知らせします。

日程	7月31日(月)	8月20日(日)	9月1日(金)	10月31日(火)	11月15日(水)	12月10日(日)	1月28日(日)	2月22日(木)
	9:00~11:00	9:00~11:00	9:00~11:00	9:00~11:00	9:00~11:00	9:00~11:00	9:00~11:00	9:00~11:00
会場	サンライフ釧路	市役所防災庁舎	コアかがやき	市役所防災庁舎	コア鳥取	市役所防災庁舎		

●健診(検診)の種類・内容など 釧路市に住居票のある方が対象です。それぞれ年1回のみを受診となります。

種類	定員	対象者	健診(検診)料金	内容
若者健診	80人	18~39歳で健診(血液検査)の機会が無い方 ※18歳は年度内に19歳になる方が対象です。	無料	身体計測・腹囲・血圧測定・尿検査・血液検査・診察 ※市国保のオプション検査は受診できません。
特定健診	計50人	市国保加入の40~74歳の方	無料	身体計測・腹囲・血圧測定・尿検査・血液検査・診察 ※生活保護受給者で75歳以上の方、後期高齢者医療保険に加入の方は腹囲を除きます
		医療保険加入者の被扶養者で40~74歳の方	ご加入の医療保険者にお問い合わせください	
健康診査	計50人	生活保護受給者で40歳以上の方	無料 (事前に担当ケースワーカーに連絡してください)	身体計測・腹囲・血圧測定・尿検査・血液検査・診察 ※生活保護受給者で75歳以上の方、後期高齢者医療保険に加入の方は腹囲を除きます
		後期高齢者医療保険に加入の方	無料	
がん検診(胃・肺・大腸)	各30人	40歳以上の市民の方	胃…1,160円 肺…470円(喀痰+610円) 大腸…550円 3種同時…1,530円(喀痰+430円)	胃：胃部X線検査(バリウム検査) 肺：胸部X線検査 ※問診結果により喀痰検査実施 大腸：便潜血検査

胃、肺、大腸がんの検診を同時にすると特別料金でお得です!