

## 飯島一雄氏寄贈 北海道東部産小蛾類標本目録 (3)

- 鱗翅目ミノガ科・スガ科・アトヒゲコガ科・クサモグリガ科・  
キヌバコガ科・ニセマイコガ科・カザリバガ科・ササベリガ科・  
シンクイガ科 -

土屋 慶丞<sup>※</sup>

Catalogue of microlepidoptera specimens from Eastern Hokkaido (3), Kazuo IJIMA Collection (IV)  
- LEPIDOPTERA: Psychidae, Yponomeutidae, Acrolepiidae, Elachistidae, Scythrididae, Stathmopodidae,  
Cosmopterigidae, Epermeniidae and Carposinidae -  
Keisuke TSUCHIYA<sup>\*</sup>

### はじめに

標茶町の飯島一雄氏(1928～2016)が収集し、没後ご遺族より寄贈された北海道東部産小蛾類標本のうち、整理分類が完成したミノガ科・スガ科・アトヒゲコガ科・クサモグリガ科・キヌバコガ科・ニセマイコガ科・カザリバガ科・ササベリガ科・シンクイガ科の目録を公開する。

標本は「飯島一雄コレクション」原標本鱗翅目(蛾類) No. 154, 155の2箱に収納して釧路市立博物館で保管している。標本データは国立科学博物館サイエンスミュージアムネット(S-Net)に情報提供することによりWeb上で公開する。

本研究はJSPS科研費(21H05177, 代表: 荒谷邦雄)の助成を受けたものである。標茶町博物館ニタイ・ト(服部重典館長)には、所蔵する飯島一雄氏関連文献資料の調査を許可していただいた。研究を通して長年にわたり当館の活動を支えられた飯島一雄氏(故人)、標本寄贈の労をとられた大崎恵美子氏、コレクションを同定された黒子浩氏(故人)、森内茂氏(故人)、奥俊夫氏及び川原進氏、並びに標本写真を撮影された加藤春雄氏の各位に深謝申し上げる。

### 凡例

- 1) 採集地名、個体数、性別、採集年月日(日-月-年)の順に表記した。市町村名は最初の記録のみ明記し、2例目以降は省略した。
- 2) 採集者名は採集年月日の後ろに括弧書きして謝意とした。明記ない標本は飯島一雄氏が採集されたものである。
- 3) 地名は採集ラベルの表記に従った。
- 4) 学名、和名及び配列は那須ほか(2013)・広渡ほか(2013)を参考にした。

### 標本目録

原標本鱗翅目(蛾類) No. 154

#### PSYCHIDAE ミノガ科

##### 1. *Siederia* sp.

標茶町二ツ山: 1♂, 8-V-1967; 同: 1♂, 28-IV-1983; 同: 2♂, 1-V-1983; 同: 1♂, 4-V-1983; 同: 1♂, 30-IV-1985; 同: 1♂, 19-V-1985; 同: 1♂, 26-V-1985; 同: 1♂, 17-V-1986; 同: 2♂, 3-V-1987; 同: 1♂, 18-V-1994; 標茶町上多和: 1♂, 16-V-1989; 標茶町下オソツベツ: 1♂, 15-V-1996

*S. listerella* (Linnaeus) ウステンシロチビミノガの近縁種。ミノガ科は釧路市立郷土博物館(1982)も参照のこと。

#### YPONOMEUTIDAE スガ科

##### Argyresthiinae メムシガ亜科

##### 1. *Argyresthia conjugella* Zeller リンゴヒメシンクイ

釧路市武佐: 1♂, 29-V-1986(大崎恵美子); 置戸町鹿の子ダム: 1♀, 26-VII-2004(川原進)

##### 2. *Argyresthia flavicomans* Moriuti

シンチュウムモンメムシガ

厚岸町あやめヶ原: 1♂, 20-VII-1985(小杉時規)  
【写真1】

##### 3. *Argyresthia brockeella* (Hübner)

シロモンキンメムシガ

二ツ山: 1♀, 10-VII-1962; 同: 1♂, 22-VII-1965; 同: 2♂, 14-VIII-1974; 同: 1♀, 21-VII-1981; 同: 1♂, 2-VIII-1983; 同: 2♂, 10-VIII-1983; 同: 1♂, 6-VII-1991; 鹿の子ダム 1♂, 26-VII-2004(川原進)

##### 4. *Argyresthia ivella* (Haworth)

ズミメムシガ

弟子屈町川湯: 1♂, 1-VIII-1983; 釧路市春採湖畔: 1♂, 24-VIII-1985; 同: 2♂, 15-VIII-1986; 同: 5♂, 16-VIII-1986; 同: 1♂, 26-VIII-1986; 同: 1♂, 28-VIII-1986; 同: 1♂, 6-IX-1987; 二ツ山: 1♂, 5-VIII-1995

5. *Argyresthia alpha* Friese et Moriuti  
 ナナカマドメムシガ  
 ニツ山:1♂, 13-Ⅷ-1980; 同:1♂, 19-Ⅷ-1995; 小清水町藻琴山:1♀, 19-Ⅷ-1994(川原進)  
 【写真2】
6. *Argyresthia subrimosa* Meyrick オオキメムシガ  
 標茶町五十石:1♂, 28-Ⅸ-1999
7. *Argyresthia retinella* Zeller アミメシロメムシガ  
 厚岸町愛冠:1♂, 28-Ⅶ-1985【写真3】
8. *Argyresthiinae*, gen. et sp. indet.  
 ニツ山:1ex., 29-Ⅶ-1987; 同:1ex., 20-X-1997  
 メムシガ亜科以外のスガ科は飯島・川原(2005)を参照。

#### ACROLEPIIDAE アトヒゲコガ科

1. *Digitivalva artemisiella* Moriuti  
 ヨモギハモグリコガ  
 標茶町北片無去:2♂, 31-X-1974; ニツ山:1♂, 12-XI-1982; 同:2♂, 16-XI-1982; 同:1♂, 18-XI-1982; 同:1♂, 30-XI-1982; 同:1♂, 8-XII-1982; 同:2♂1♀, 3-V-1985; 同:1♂, 20-XI-1988; 同:1♂, 19-X-1989; 同:1♂, 10-Ⅶ-1991; 同:1♂, 12-XI-1994; 同:1♂, 7-X-1995; 同:1♂, 8-XII-1995; 春採湖畔:1♂, 29-VI-1986; 標茶町塘路(標茶町郷土館):4♂, 2-Ⅶ-1989
2. *Acrolepiopsis sapporensis* (Matsumura) ネギコガ  
 釧路市大柴毛:1ex., 25-Ⅶ-1981; 釧路市愛国:1♂, 16-Ⅷ-1981【写真4】; ニツ山:1ex., 15-XI-1988; 同:1ex., 8-IV-1989; 同:1ex., 17-XI-1989; 同:1ex., 25-VI-1991; 同:1ex., 16-IV-1995

#### ELACHISTIDAE クサモグリガ科

1. *Elachista adscitella* Stainton  
 アドスキテラシロオビクサモグリガ  
 ニツ山:1♂, 28-Ⅶ-1986【写真5】; 同:1♂, 30-Ⅶ-1986
2. *Elachista microdigitata* Parenti  
 コユビクサモグリガ  
 ニツ山:1♂, 8-Ⅶ-1982; 同:1♂, 5-Ⅶ-1987; 同:1♂, 4-Ⅶ-1988; 標茶町雷別:1♂, 28-Ⅶ-1983; 塘路(塘路橋):1♂, 4-Ⅶ-1988(川原進); 標茶町阿歴内(若草橋):2♂, 26-VI-2003(川原進)
3. *Elachista tengstromi* Kaila, Bengtsson, Sulcs et Junnilainen  
 スカボシソウモグリガ  
 小清水町止別:1♂, 5-Ⅸ-2002(川原進)【写真6】
4. *Elachista phalaridis* Parenti  
 クサヨシクサモグリガ  
 浜中町琵琶瀬(氷切沼):1♂, 5-Ⅸ-1987【写真7】
5. *Elachista sasae* Sinev et Sruoga  
 ササノクサモグリガ  
 羅臼町相泊:1♂, 12-Ⅷ-1982; 雷別(93林班):1♂, 11-Ⅶ-1984; 標茶町中久著呂:1♀, 1-Ⅶ-1997

6. *Elachista planicara* Kaila  
 ヒラズササノクサモグリガ  
 標茶町茶安別:1♂, 20-Ⅶ-1991
7. *Elachista* sp.  
 標茶町五十石橋:1♂, 26-VI-2003(川原進)
8. *Elachistidae*, gen. et sp. indet.  
 ニツ山:1♂, 3-Ⅷ-1988

#### 原標本鱗翅目(蛾類) No. 155

#### SCYTHRIDIDAE キヌバコガ科

1. *Scythris sinensis* (Felder et Roggenhofer)  
 ヨツモンキヌバコガ  
 ニツ山:1♂, 16-VI-1983; 北見市金比羅橋:1♀, 18-VI-1999

#### STATHMOPODIDAE ニセマイコガ科

1. *Stathmopoda flavescens* Kuznetsov  
 ハンノマイコガ  
 小清水町美和:1♀, 6-Ⅷ-1999(川原進)
2. *Atkinsonia ignipicta* (Butler)  
 セグロベニトゲアシガ  
 別海町泉川:1♂, 1-Ⅷ-1996(川原進)【写真8】

#### COSMopterigidae カザリバガ科

1. *Pancalia isshikii* Matsumura  
 ギンモンマイコモドキ  
 泉川(110林班):1♀, 23-VI-1988
2. *Anatrachyntis japonica* Kuroko  
 マダラトガリホソガ  
 ニツ山:1♂, 7-Ⅶ-1985; 同:1♂, 9-Ⅶ-1992【写真9】; 同:1♂, 19-Ⅷ-1995; 同:1♂, 22-Ⅶ-1997; 雷別(84林班):1♂, 20-Ⅶ-1985; 標茶町新久著呂:1♂, 7-Ⅶ-1991; 同:1♂, 12-Ⅶ-1993; 標茶町シラルトロエトロ川上流:1♂, 14-Ⅶ-1996
3. *Cosmopterix orichalcea* Stainton  
 ドルリーカザリバ  
 シラルトロエトロ川上流:1♀, 10-Ⅷ-1993; 小清水町浜小清水:1♂, 22-VI-1998(川原進); ニツ山:1♂, 9-Ⅶ-1999; 五十石橋:1♀, 17-VI-2003(川原進); 阿歴内:1♂, 26-VI-2003(川原進)
4. *Cosmopterix sapporensis* (Matsumura)  
 サッポロカザリバ  
 弟子屈町摩周岳:1♀, 20-Ⅶ-1980; 春採湖畔:1♂, 16-Ⅷ-1986; 美和:1♀, 26-Ⅶ-1991(川原進)【写真10】; 新久著呂:1♂, 7-Ⅶ-1993; 標茶町上茶安別:1♂, 17-Ⅶ-1995; ニツ山:1♂, 26-Ⅷ-1997
5. *Cosmopterix victor* Stringer ウスイロカザリバ  
 美和:1♀, 9-Ⅷ-1991(川原進)

EPERMENIIDAE ササベリガ科

1. *Epermenia ijimai* Kuroko et Gaedike  
シベチャササベリガ  
ニツ山 : 1 ♂, 22- VII -1983  
ラベルのみ保管。完模式標本として大阪府立大学が所蔵している。
2. *Epermenia sinjovi* Gaedike シシウドササベリガ  
弟子屈町屈斜路湖畔 (シケレペンベツ) : 1 ♂,  
15- VII -1990 (小杉時規)

CARPOSINIDAE シンクイガ科

1. *Carposina sasakii* Matsumura モモシンクイガ  
美和 : 1 ♂, 1- VIII -1988
2. *Meridarchis excisa* (Walsingham)  
コブシロシンクイ  
ニツ山 : 1 ♂, 16- VI -1955 ; 同 : 1 ♂, 3- VII -1978 ;  
同 : 1 ♂, 24- VI -1981 ; 同 : 1 ♂, 1- VII -1981 ; 同 :  
3 ♂, 6- VII -1981 ; 同 : 1 ♂, 22- VII -1983
3. *Meridarchis jumboa* Kawabe  
オオモンシロシンクイ  
藻琴山 : 1 ♀, 19- V -1995 (川原進) 【写真 11】

採集地名一覧

釧路

厚 岸 町 : 愛冠、あやめヶ原  
釧 路 市 : 愛国、大楽毛、春採湖畔、武佐  
標 茶 町 : 阿歴内、上多和、上茶安別、北片無去、  
五十石、五十石橋、下オソツベツ<sup>\*1</sup>、  
シラルトロエトロ川<sup>\*2</sup>、新久著呂、茶  
安別、塘路、中久著呂、ニツ山、雷別  
弟子屈町 : 川湯、屈斜路湖畔、摩周岳  
浜 中 町 : 琵琶瀬、氷切沼

根室

別 海 町 : 泉川  
羅 白 町 : 相泊

網走 (オホーツク)

置 戸 町 : 鹿の子ダム  
北 見 市 : 金比羅橋  
小清水町 : 浜小清水、美和、藻琴山、止別

※1 ラベル地名は下オソベツ。

※2 ラベル地名はシラルトロ川。

引用・参考文献

- 飯島一雄・川原進. 2005. 北海道東部の鱗翅目 -  
スガ科 -. 標茶町郷土館報告, 17 : 115-125.  
釧路市立郷土博物館. 1982. 釧路市立郷土博物館収  
蔵資料目録 (II). 昆虫標本目録 (2). 釧路市立  
郷土博物館. 釧路.  
那須義次・広渡俊哉・岸田泰則. 2013. 日本産蛾類  
標準図鑑IV. 学研. 東京.  
広渡俊哉・那須義次・坂巻祥孝・岸田泰則. 2013.  
日本産蛾類標準図鑑III. 学研. 東京.

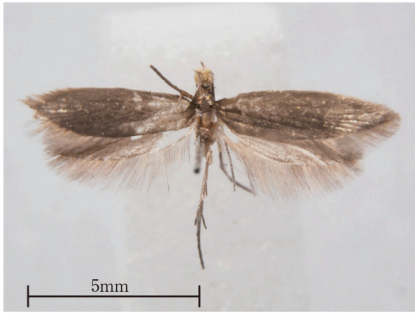


写真1.  
*Argyresthia flavicomans* Moriuti  
シンチュウムモンメムシガ

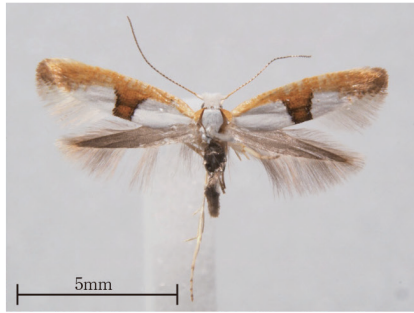


写真2.  
*Argyresthia alpha* Finiese et Moriuti  
ササカマドムシガ

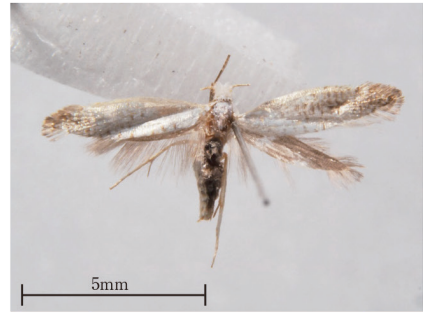


写真3.  
*Argyresthia cretinella* Zschlker  
アミメシロムシガ



写真4.  
*Acrolepiopsis sapporensis* (Matsumura)  
ネギコガ  
ネギコガ



写真5.  
*Elachista adscitella* Stainton  
アドスキテラシロオビクサモグリガ

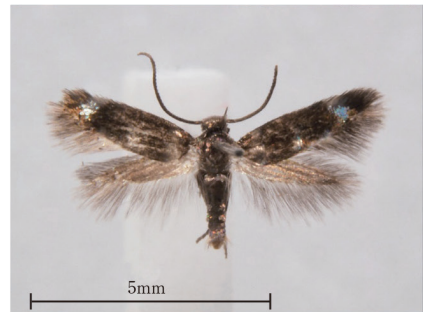


写真6.  
*Elachista tengstromii* Kaila, Bengtsson, Sultes et Junnikainen  
ヌカホシツウモグリガ



写真7.  
*Elachistaphalaridis* Parenti  
カサコシクサモグリガ



写真8.  
*Atkinsonia ignipicta* (Baker)  
セゲロベニトゲアシガ



写真9.  
*Antrachyntis japonica* Kuroko  
マダラトガリホソガ



写真10.  
*Cosmopterix sapporensis* (Matsumura)  
イサキムカサリバ  
サッポロカザリバ

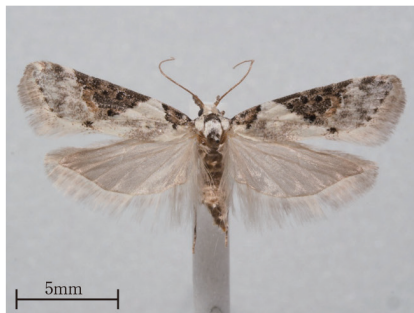


写真11.  
*Meridarchis jumboa* Kawabe  
オオホシロシクイ  
オオモンシロシクイ