

釧路市ホームページをリニューアルしました

問合せ先 市役所市民協働推進課 (☎31-4504)

市の公式ホームページを全面的にリニューアルし、9月29日に公開しました。主なリニューアル内容を紹介します。

●スマートフォンに対応

スマートフォンやタブレットなどの端末に対応し、見やすいデザインとなっています。



●補助機能で「誰もが使いやすい」

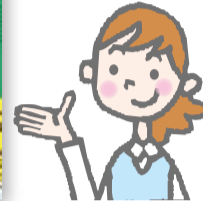
誰もが使いやすくなるよう、背景の色や文字の色・大きさを変える機能や音声での読み上げ機能をご利用いただけます。



●情報が探しやすい

トップページは、画像やアイコンを多く利用し、直感的に情報を探せるデザインとなっています。

また、検索窓の横には、よく検索されるキーワードなどを表示します。



釧路市ホームページはこちら



電子申請サービスが始まります

問合せ先 市役所情報システム課 (☎31-4510)

スマートフォンで、子育てや介護関係の電子申請ができるようになりました。市ホームページや、LINE公式アカウントからご利用ください。

21 (令和3) 年7月に策定した「釧路市デジタル・トランスフォーメーション (DX) 推進方針」で基本理念とした「スマートフォンの中に市役所がある」を実現するため、国のマイナポータルを活用した「ぴったりサービス」による電子申請サービスを開始しました。今後は「ぴったりサービス」以外にも、申請できるサービスの種類を増やしていく予定です。

●子育て

- 児童手当関係の手続き (例：児童手当等の認定請求)
- 保育所関係の手続き (例：保育施設等の利用申込)

など、子育て関係の
15の手続き

●介護

- 認定関係の手続き (例：要介護・要支援認定の申請)
- 保険証関係の手続き (例：被保険者証の再交付申請)
- 給付関係の手続き (例：介護保険負担限度額認定申請)

など、介護関係の
11の手続き

公式LINEのメニュー等を充実しました

問合せ先 市役所情報システム課 (☎31-4510)

釧路市LINE公式アカウントのメニュー等を充実しました。受信設定の「欲しい情報」で選べる情報も増え、ますます便利になりましたので、ぜひお友だち追加と受信設定をしてご利用ください。



市ホームページのリニューアルに併せて、電子申請や観光情報サイトへのリンクなど、新しいメニュー項目を増やしました。また、受信設定では「欲しい情報」の選択項目を増やし、必要とする情報の選択をより細かく設定できるようになりました。まだお友だち追加をしていない方や、お友だちになった後の受信設定をしていない方は、ぜひ設定してみてください。

友だち追加はこちら



友だち追加後に表示される受信設定で欲しい情報を選択してください。

- 「基本受信設定」……イベントや広報など選択した種類の情報
- 「子育て情報受信設定」……子どもの年齢に合わせた情報
- 「ごみ収集日受信設定」……地域・種別ごとの収集日を前日にお知らせ

学校・家庭・地域と共に考える教育懇談会 ～釧路市がめざす小中連携・小中一貫教育～

市教委では、現在、策定作業を進めております「釧路市がめざす学校のすがた基本計画」について、右記6カ所の会場で意見交換を行います。

この計画は、当市の学校教育を取り巻く諸課題の解決に向け、将来を見据えた学校のあり方を考えるため、市教委が21 (令和3) 年6月より市民や有識者を含む外部委員会や関係団体と協議を重ねた内容をもとに策定を進めているものであり、当市における小中連携・小中一貫教育の実施に向けた計画となっています。

今回の教育懇談会では、今年7月に開催した保護者や地域住民の皆さんとの地域懇談会などでお示した内容から、さらに検討を行った計画素案について、皆さんと意見交換をしたいと考えていますので、ぜひご参加ください。

開催日	開始時間	会場
10月4日(火)	午後6時30分	コアかがやき 学習室兼会議室A、B
10月5日(水)	午後6時30分	音別町コミュニティセンター 研修室1、2、3
10月12日(水)	午後6時30分	阿寒町公民館 視聴覚室
10月16日(日)	午後2時	コア大空 多目的ホール
10月22日(土)	午後2時	交流プラザさいわい 多目的ホール
10月30日(日)	午後2時	鳥取ドーム メインアリーナ

問合せ先 市教委総務課総務担当 (☎31-4575)、✉ga-soumu@city.kushiro.lg.jp