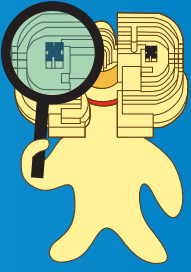


はくぶつかん 博物館

なつやすみ

じゅうけんきゅうおうえんたい

自由研究応援隊！



夏休み期間中
釧路市内の小中学生は
入館無料！

月曜日（7/18 回をのぞく）と
7/19 日はお休みです

自由研究の相談は
いつでも受け付けています！

くわしい人がいないこともあるので、
できればまず電話かメールをくださいね。

はっくんからの ちょうせんじょう

展示室で
くしろのひみつ
をさがせ！

7月27日（水）
8月31日（水）

くしろしりつはくぶつかん 釧路市立博物館

7月・8月の休館日：7/4・11 回・19 回・25 回、8/1・8・15・22・29 回

夏休み期間中、釧路市内の小中学生は入館無料！

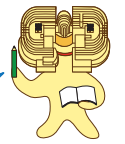
〈開館時間〉9:30~17:00
 〈常設展示入館料〉一般・大学生 480 円
 高校生 250 円 小・中学生 110 円

〒北海道釧路市春湖台 1-7
 ☎ 0154-41-5809 / Fax 0154-42-6000
 ✉ museum@city.kushiro.lg.jp
 Web https://www.city.kushiro.lg.jp/museum



夏のイベントスケジュール

気になるイベントをチェック！
 ★のついたイベントはお申し込みが必要です。
 申込方法はウラ面をご覧ください。



7月

日	月	火	水	木	金	土
企画展「湿原の王国・道東」 7/9 ㊦~10/16 ㊧ マンモスホール					1	2 夏の夕暮れ探鳥会
3 キタサンショウウオ トーク★	4 休館日	5	6	7	8	9 春探湖汽水のいきもの★
10	11 休館日	12	13	14	15	16 草花ウォッチング
17 探鳥会 道民の日 無料開館	18 海の日	19 休館日	20	21	22	23
24	25 休館日	26	27	28	29	30 クワガタ樹脂封入①★ イオン夏休みイベント
31 ヤチボウス大作戦！						まちなか企画展「さつもん時代のあれやこれ」 7/27 ㊨~9/4 ㊩ 博物館・北斗遺跡展示館ほか

8月

夏休み期間中、釧路市内の小中学生は入館無料！

日	月	火	水	木	金	土
	1 休館日	2	3	4	5	6 クワガタ樹脂封入②★
7 春探湖ジオツアー★	8 休館日	9 はっくんの日	10	11 山の日 お供え山	12	13 春探湖の昆虫
14	15 休館日	16	17	18	19	20 草花ウォッチング
21 探鳥会	22 休館日	23	24	25	26	27 霧多布湿原観察会★
28 まちなみ散歩	29 休館日	30	31			

このチラシは釧路市立博物館友の会の協力により作成しました。

はっくんは
2022年で10周年！



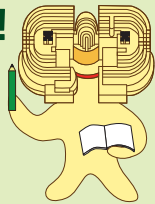
なつやすみのはくぶつかん

2022

*記載のない行事は、博物館集合または会場、申し込み不要、参加費無料です。☔は雨天中止

自由研究にピッタリ！ 体験講座・観察会

申し込みが
必要です



クワガタムシの樹脂封入標本づくり

ポリエステル樹脂にクワガタムシを封入して、こわれない標本を作ります。

7月30日(土)・8月6日(土)
13:30~16:00 《2日間の講座です》

対象：小学生以上(小学生は保護者同伴)

定員：10名

参加費：500円

申込期間：7/1(金)~12(火)

申込方法：ウェブ、FAX、ハガキ



抽選

- ①氏名
- ②年齢・学年
- ③連絡先
(住所・電話・メール)
をご記入ください

春採湖ジオツアー

~湖の成り立ちと湖底に秘められた
巨大津波の痕跡！~

春採湖の底から採取した土や湖畔の地層を観察して、湖の成り立ちを解き明かそう！

8月7日(日) 13:30~16:00

定員：30名 参加費：50円

申込期間：7/22(金) 9:30から

申込方法：ウェブまたは

電話 0154-41-5809



先着

いきものが好きな あなたに オススメ観察会



春採湖の 汽水のいきもの観察会

7月9日(土) 13:30~15:00

定員：20名 参加費：50円

申込期間：7/1(金) 9:30から

申込方法：ウェブまたは
電話 0154-41-5809

先着



春採湖畔草花ウオッチング

7月16日・8月20日(土)

13:30~15:30

参加費：50円

春採湖畔探鳥会

7月17日・8月21日(日)

8:00~10:00

集合：博物館前あずまや

参加費無料

しらべてみよう 春採湖の昆虫

8月13日(土) 13:30~15:00

参加費：50円

やち王子といっしょに 湿原を探検！



企画展 湿原の王国・道東

釧路・根室地方には大小さまざまな湿原があります。湿原に生きる植物、美しい風景、人の暮らしとの関わりを紹介します。

7月9日(土)~10月16日(日)
博物館マンモスホール【入場無料】

ヤチボウズ大作戦！ 2022 夏

湿原のおばけ？ ヤチボウズで遊ぼう！

7月31日(日)

13:00~16:00

〈30分ごとに開催〉

場所：マンモスホール

定員：各回5名 当日受付

【参加費無料】

夏休み期間中、釧路市内の小中学生は入館無料！

7月・8月の休館日：7/4・11 団・19 団・25 団
8/1・8・15・22・29 団

釧路市立博物館

このチラシは釧路市立博物館友の会の協力により作成しました。

〒北海道釧路市春舞台1-7

☎ 0154-41-5809

Fax 0154-42-6000

✉ museum@city.kushiro.lg.jp

https://www.city.kushiro.lg.jp/museum



感染予防へのご協力をお願いいたします。

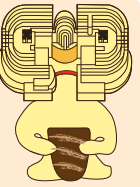
・マスク等の着用、咳エチケットへの配慮をお願いいたします。

・受付で検温を実施しています。

・万が一、館内で新型コロナウイルス感染症の罹患者が発生した場合のご連絡のため、ご来館の皆様にお名前と連絡先のご記入をお願いしています。

・感染の状況によっては、体験講座や観察会を中止する場合がございます。

わかし 昔のくらしを 知りたい あなたにオススメ



まちなか企画展

「さつもん時代のあれやこれ」

おおむかしの人は、何をみて、どのように生きていたのでしょうか？

釧路の「擦文時代」にせまります！

7月27日(水)~9月4日(日)

北斗遺跡展示館、博物館ほか

山の日にお供え山にのぼろう

城山にあるモシリヤチャシ(お供え山)にのぼってみましょう。どんなながめかな？

8月11日(木・祝)

13:00~15:00〈時間内自由参加〉

場所：モシリヤチャシ跡

イオンモール釧路昭和

パネル展「釧路の昆虫」

6月8日(水)~7月31日(日)

会場：2F エムアイプラザ丸井三越隣

夏休みイベント 7月30日(土)

* 縄文アクセサリを作ろう！

10:30~12:30 (30分ごとに開催)

* ペーパーフェザーを作ろう！

13:00~15:00 (30分ごとに開催)

会場：2F ブックスヒロセ前

定員：各回4名(先着)

当日会場にて受付【参加費無料】

はっくんは 2022年で10周年！

