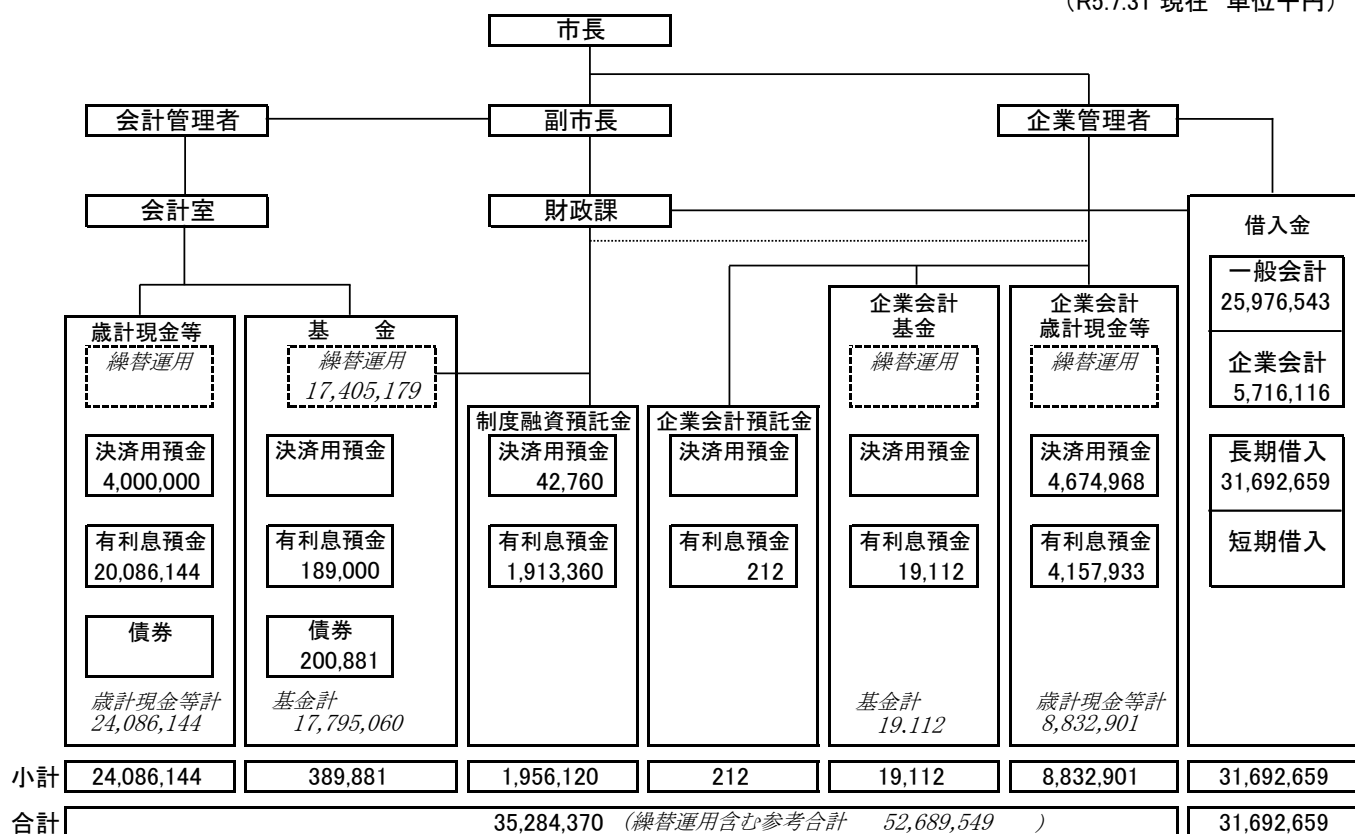


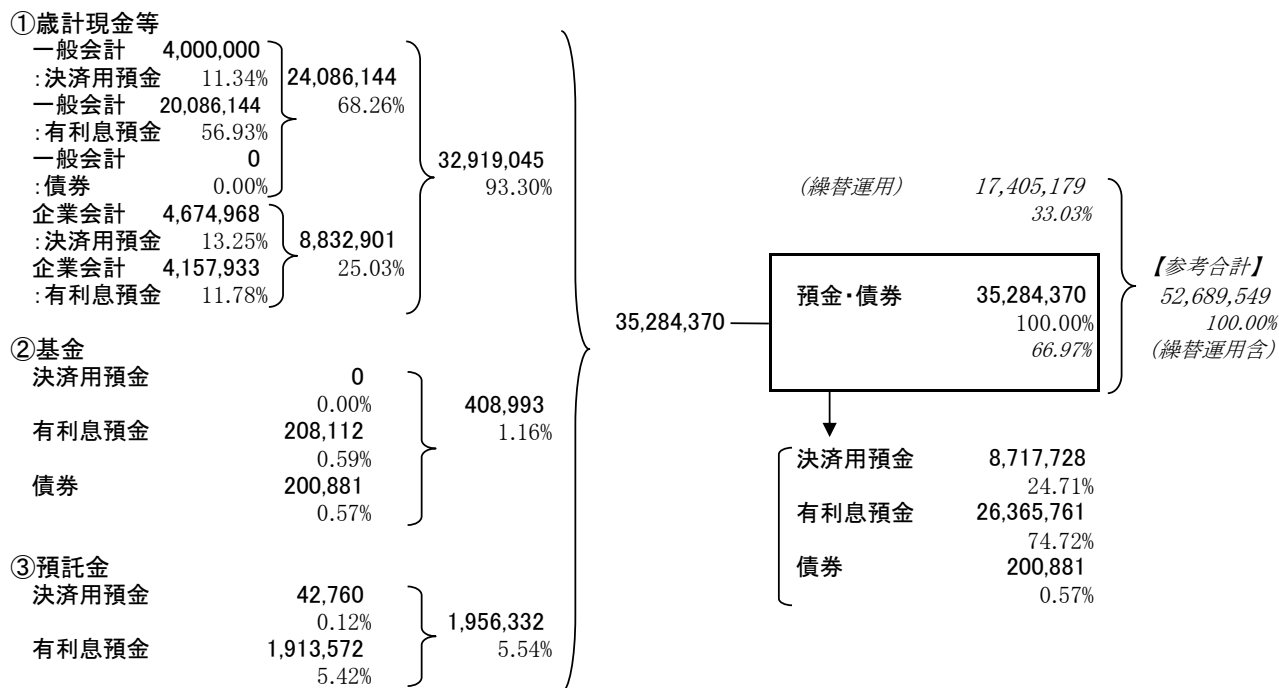
釧路市の公金管理状況

(R5.7.31 現在 単位千円)



※繰替運用の金額は他の会計等に振替えているため、小計・合計に含めていない(繰替運用には長期貸付も含む)
 ※決済用預金＝無利息の普通預金、当座預金、別段預金
 ※有利息預金＝決済用預金以外の預金(有利息の普通預金、定期預金、通知預金、譲渡性預金等)
 ※借入金＝相殺の対象となる銀行等からの借入(縁故債の証書借入分と一時借入金)の金額

○公金の種類別集計



○有利息預金と借入金の相殺状況

有利息預金総額	26,365,761
借入金総額	31,692,659

※決済用預金については、預金保険制度により全額保護されている。
 ※有利息預金のうち預金保険法で保護される元金1千万円を超える部分については、金融機関ごとに借入金との相殺により安全性が確保されている。(政府系金融機関を除く)