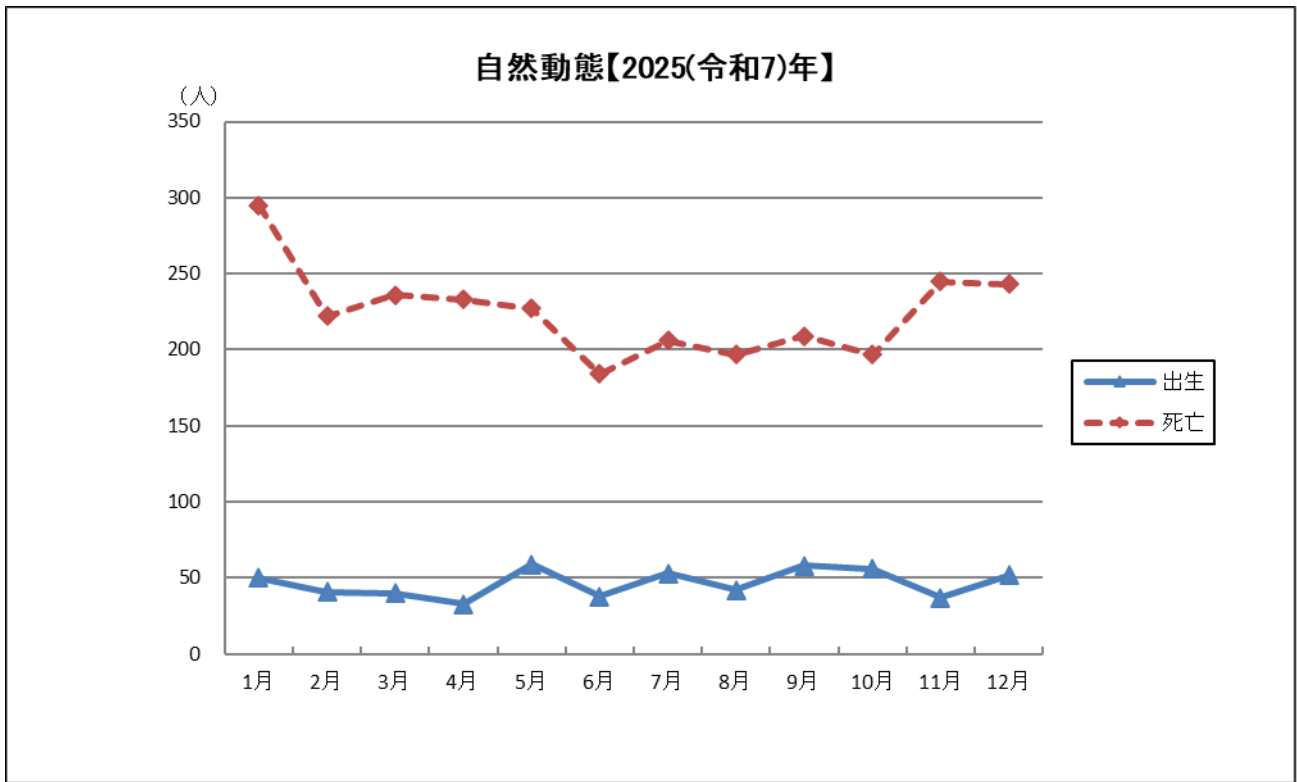


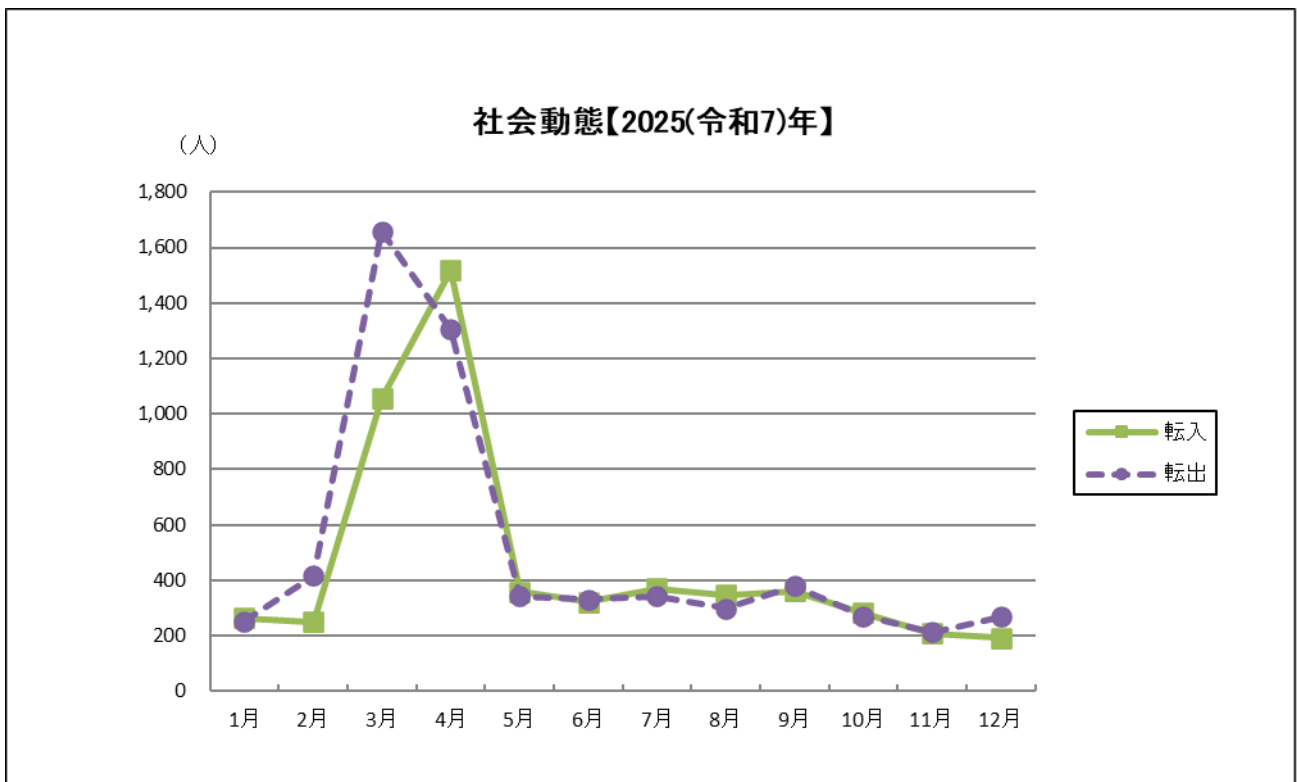
---

## 第 2 編 人 口

---



P 12 : 「5. 人口移動」 より



P 12 : 「5. 人口移動」 より

# 1. 世帯数及び人口

(単位:世帯、人)

各年12月末, 各月月末現在

年 月 次	世 帯 数	人 口		
		総 数	男	女
2021( 令和 3)年	93,450	163,110	76,755	86,355
2022( " 4)年	92,919	160,483	75,508	84,975
2023( " 5)年	92,222	157,519	74,072	83,447
2024( " 6)年	91,270	154,271	72,445	81,826
<b>2025( " 7)年</b>	<b>90,614</b>	<b>151,566</b>	<b>71,185</b>	<b>80,381</b>
2025年 1月	91,167	154,031	72,316	81,715
(令和7年) 2月	90,971	153,681	72,132	81,549
3月	90,808	152,875	71,664	81,211
4月	91,101	152,886	71,790	81,096
5月	91,083	152,730	71,721	81,009
6月	91,051	152,577	71,647	80,930
7月	91,033	152,452	71,586	80,866
8月	91,030	152,340	71,542	80,798
9月	90,943	152,167	71,449	80,718
10月	90,881	152,041	71,397	80,644
11月	90,777	151,833	71,279	80,554
12月	90,614	151,566	71,185	80,381

資料…市戸籍住民課「住民基本台帳」

(注)…外国人住民を含む。

## 2. 外国人国籍別・地域別人口

(単位:人)

各年12月末現在

年次	総	韓	朝	ベ	カ	中	台	ロ	フ	米	英	オ	モ	マ
	数	国	鮮	ト	ナ	国	湾	シ	イ	国	国	ース	ン	レ
				ナ	ダ			ア	リ			ス	ゴ	ー
				ム					ピ			ト	ル	シ
				ム	ダ	国	湾	ア	ン	国	国	ラ	ア	ア
2021(令和3)年	812	80	14	376	1	116	5	4	87	14	7	1	9	3
2022( " 4)年	907	78	14	380	2	96	8	5	96	15	8	1	9	3
2023( " 5)年	1,114	86	11	425	2	100	7	4	118	24	8	1	5	4
2024( " 6)年	1,335	87	9	482	3	119	9	2	130	24	9	-	3	4
2025( " 7)年	1,553	85	8	485	2	126	8	2	142	30	8	-	3	6

年次	イン	ス	タ	イ	ド	ラ	ブ	ア	イ	カ	バ	ポ	ミ	ル
	ド	リ		イ	ド	ニ	ブ	ア	ン	ン	ン	ー	ヤ	ー
	ネ	ラ		タ	イ	ユ	ラ	イル	ド	ボ	ン	ラ	ン	マ
	シ			リ	ツ	ン	ジ	ラ	ド	ジ	ド	ン	マ	ニ
	ア	カ	イ	ア	ツ	ド	ル	ド	ド	ア	シ	ド	ー	ア
2021(令和3)年	10	1	12	2	1	-	1	1	3	1	-	1	23	1
2022( " 4)年	40	2	36	1	2	-	1	-	2	1	-	1	39	1
2023( " 5)年	81	16	56	2	2	-	1	-	2	1	-	1	67	1
2024( " 6)年	134	18	52	1	2	-	1	-	3	2	-	1	142	1
2025( " 7)年	285	18	49	1	2	1	1	-	7	1	1	1	166	1

年次	ジ	オ	ラ	シ	ウ	ネ	南	パ	パ	ペ	セ	ガ	ラ	ナ
	ヤ	ラ	オ	ン	ガ	パ	ア	キ	ラ	ル	ネ	イ	ト	イ
	マ	ン	ス	ガ	ン	ー	フリ	ス	グ		ガ	ア	ビ	ジ
	イ			ポ	ダ	ル	カ	タ	ア	ル	ガ	ナ	ア	エ
	カ	ダ	ス	ール	ダ	ル	共	ン	イ	ル	ル	ナ	ア	リ
				ル	ダ	ル	和							ア
				ル	ダ	ル	国							ア
2021(令和3)年	-	-	-	-	-	23	1	5	1	1	1	1	5	-
2022( " 4)年	-	-	-	-	-	45	1	16	1	1	1	1	-	-
2023( " 5)年	1	-	-	-	-	65	1	19	1	1	1	-	-	-
2024( " 6)年	1	-	1	1	-	58	2	26	2	1	1	-	-	1
2025( " 7)年	1	1	3	1	1	72	3	22	1	1	1	-	-	1

年次	タ	・
	ン	ト
	ザ	リ
	ニ	ト
	ア	ニ
		ダ
		バ
		ー
		ゴ
		ド
2021(令和3)年	-	-
2022( " 4)年	-	-
2023( " 5)年	-	-
2024( " 6)年	3	-
2025( " 7)年	3	3

資料…市戸籍住民課「外国人国籍別人口調査表」

### 3. 町名別世帯数及び人口

(単位:世帯、人)

2025(令和7)年9月末現在

地区・町名	世帯数	人 口			地区・町名	世帯数	人 口		
		総 数	男	女			総 数	男	女
<b>全 市</b>	<b>90,943</b>	<b>152,167</b>	<b>71,449</b>	<b>80,718</b>	大町	172	268	132	136
<b>釧 路 地 区</b>	<b>87,696</b>	<b>146,856</b>	<b>68,912</b>	<b>77,944</b>	大川町	202	289	145	144
<b>橋 北 地 区</b>	<b>3,217</b>	<b>4,540</b>	<b>2,165</b>	<b>2,375</b>	弥生	453	710	334	376
北大通	114	159	72	87	浦見	415	726	339	387
未広町	103	125	79	46	幣舞町	52	68	28	40
栄町	131	155	86	69	柏木町	198	313	139	174
川上町	194	243	114	129	宮本	492	737	395	342
旭町	577	798	339	459	富士見	701	1,209	589	620
錦町	64	73	49	24	弁天ヶ浜	8	13	7	6
黒金町	92	110	54	56	千歳町	328	544	281	263
幸町	307	426	182	244	住吉	564	821	389	432
浪花町	492	719	336	383	城山	384	533	257	276
浜町	43	53	13	40	鶴ヶ岱	1,148	1,697	797	900
南浜町	258	402	203	199	春湖台	-	-	-	-
仲浜町	124	162	90	72	材木町	587	925	431	494
海運	-	-	-	-	緑ヶ岡	4,299	7,543	3,431	4,112
寿	513	800	380	420	貝塚	1,561	2,704	1,291	1,413
宝町	205	315	168	147	<b>春 採 地 区</b>	<b>16,450</b>	<b>27,387</b>	<b>12,489</b>	<b>14,898</b>
<b>鉄 北 地 区</b>	<b>11,343</b>	<b>17,452</b>	<b>8,092</b>	<b>9,360</b>	千代ノ浦	93	146	72	74
若松町	507	689	353	336	興津	2,548	4,347	2,012	2,335
新富町	453	683	326	357	春採	3,634	5,738	2,630	3,108
堀川町	517	844	400	444	武佐	4,204	7,291	3,262	4,029
松浦町	486	765	353	412	白樺台	1,187	1,930	848	1,082
川北町	503	733	351	382	益浦	965	1,561	755	806
新釧路町	413	668	330	338	桜ヶ岡	3,620	6,058	2,748	3,310
白金町	496	768	382	386	桂恋	124	202	105	97
喜多町	279	482	225	257	三津浦	31	53	26	27
双葉町	508	792	381	411	高山	-	-	-	-
共栄大通	563	829	388	441	紫雲台	44	61	31	30
新橋大通	321	458	208	250	<b>愛 国 地 区</b>	<b>19,177</b>	<b>32,507</b>	<b>15,381</b>	<b>17,126</b>
春日町	426	644	260	384	東川町	425	675	310	365
若竹町	627	1,053	489	564	豊川町	534	867	374	493
若草町	588	953	429	524	中園町	477	675	327	348
新川町	619	891	371	520	光陽町	525	902	400	502
川端町	262	446	228	218	入江町	294	470	222	248
住之江町	517	820	365	455	古川町	1	1	-	1
駒場町	724	1,174	533	641	愛国	89	90	33	57
花園町	335	489	232	257	愛国東	3,074	5,047	2,366	2,681
新栄町	470	687	313	374	愛国西	2,385	4,211	1,988	2,223
中島町	416	665	306	359	美原	3,359	5,793	2,514	3,279
柳町	431	656	292	364	芦野	3,176	4,935	2,510	2,425
暁町	513	738	353	385	広里	-	-	-	-
治水町	369	525	224	301	文苑	4,838	8,841	4,337	4,504
<b>橋 南 地 区</b>	<b>12,855</b>	<b>21,007</b>	<b>9,853</b>	<b>11,154</b>	<b>鳥 取 地 区</b>	<b>15,493</b>	<b>28,389</b>	<b>13,370</b>	<b>15,019</b>
米町	569	851	381	470	鳥取大通	1,511	2,526	1,170	1,356
南大通	450	648	292	356	鳥取南	1,187	1,900	865	1,035
知人町	51	77	35	42	鳥取北	3,546	6,067	2,805	3,262
港町	3	3	3	-	新富士町	865	1,331	671	660
入舟	218	328	157	171	昭和町	1,018	1,783	847	936

	世帯数	人 口			地 区・町 名	世帯数	人 口		
		総 数	男	女			総 数	男	女
昭和	63	65	20	45	阿寒町布伏内(線)	1	1	1	-
昭和北	1,285	2,417	1,153	1,264	阿寒町舌辛	-	-	-	-
昭和中央	3,646	7,776	3,699	4,077	阿寒町上舌辛	21	39	20	19
昭和南	2,107	4,087	1,937	2,150	阿寒町下舌辛	37	64	28	36
北園	254	420	192	228	阿寒町紀ノ丘新	-	-	-	-
北園(番地)	10	16	11	5	阿寒町大正	5	7	2	5
安原	-	-	-	-	阿寒町上阿寒	22	47	26	21
西港	1	1	-	1	阿寒町中阿寒	15	28	11	17
<b>大 楽 毛 地 区</b>	<b>9,161</b>	<b>15,574</b>	<b>7,562</b>	<b>8,012</b>	阿寒町西阿寒	10	23	11	12
星が浦大通	1,822	2,872	1,380	1,492	阿寒町上徹別	8	16	8	8
星が浦北	1,221	2,043	974	1,069	阿寒町下徹別	15	24	17	7
星が浦南	16	22	12	10	阿寒町徹別中央	21	42	22	20
大楽毛	1,011	1,603	764	839	阿寒町西徹別	15	28	13	15
大楽毛南	916	1,471	714	757	阿寒町西徹別北	-	-	-	-
大楽毛北	105	203	97	106	阿寒町紀ノ丘	15	26	12	14
大楽毛西	946	1,544	754	790	阿寒町飽別	2	4	2	2
大楽毛(線)	166	262	132	130	阿寒町飽別新	3	3	1	2
桜田	35	65	33	32	阿寒町飽別基線	1	2	1	1
北斗	10	23	14	9	阿寒町飽別東	-	-	-	-
美濃	17	28	18	10	阿寒町共和新	5	10	4	6
山花	46	73	35	38	阿寒町共和東	-	-	-	-
鶴野	34	64	36	28	阿寒町蘇牛	3	9	4	5
中鶴野	643	1,149	544	605	阿寒町共和	10	32	18	14
鶴野東	1,981	3,951	1,935	2,016	阿寒町仁々志別	16	27	14	13
新野	36	37	20	17	阿寒町上仁々志別	24	57	26	31
駒牧	7	10	4	6	阿寒町中仁々志別	20	32	17	15
鶴丘	149	154	96	58	阿寒町下仁々志別	9	17	7	10
音羽	-	-	-	-	阿寒町中仁々志別北	-	-	-	-
青山	-	-	-	-	阿寒町中仁々志別新	-	-	-	-
<b>阿 寒 地 区</b>	<b>2,337</b>	<b>3,870</b>	<b>1,829</b>	<b>2,041</b>	阿寒町下仁々志別新	-	-	-	-
<b>本 町 地 区</b>	<b>1,628</b>	<b>2,796</b>	<b>1,284</b>	<b>1,512</b>	阿寒町共和北	-	-	-	-
阿寒町旭町	69	124	55	69	阿寒町東栄	19	32	17	15
阿寒町仲町	78	121	54	67	阿寒町東栄南	1	1	1	-
阿寒町富士見	326	557	245	312	阿寒町東舌辛南	-	-	-	-
阿寒町中央	313	536	244	292	阿寒町東舌辛北	-	-	-	-
阿寒町新町	106	176	75	101	阿寒町東舌辛東	-	-	-	-
阿寒町北町	194	327	149	178	阿寒町東舌辛	5	8	3	5
阿寒町北新町	182	296	136	160	<b>阿 寒 湖 温 泉 地 区</b>	<b>709</b>	<b>1,074</b>	<b>545</b>	<b>529</b>
阿寒町中徹別	16	22	9	13	阿寒町阿寒湖温泉	697	1,062	535	527
阿寒町雄別	-	-	-	-	阿寒町シアヌ	-	-	-	-
阿寒町富士見(線)	7	11	6	5	阿寒町シュリコマバツ	-	-	-	-
阿寒町北新町(線)	1	2	1	1	阿寒町チクショバツ	-	-	-	-
阿寒町上舌辛北	1	1	-	1	阿寒町ルベシバ	-	-	-	-
阿寒町知茶布	2	3	1	2	阿寒町ワッカタンネナイ	-	-	-	-
阿寒町布伏内(線新)	-	-	-	-	阿寒町オクルシュベ	12	12	10	2
阿寒町布伏内(線北)	26	35	20	15	<b>音 別 地 区</b>	<b>910</b>	<b>1,441</b>	<b>708</b>	<b>733</b>
阿寒町布伏内甲	-	-	-	-	音別町音別	-	-	-	-
阿寒町布伏内新	-	-	-	-	音別町音別原野基線	9	15	9	6
阿寒町布伏内南	4	6	3	3	音別町音別原野北	-	-	-	-

-つづき-

地区・町名	世帯数	人口			地区・町名	世帯数	人口		
		総数	男	女			総数	男	女
音別町音別原野第2基線	4	13	9	4	音別町中音別	39	67	29	38
音別町音別原野西	10	26	14	12	音別町浪若	-	-	-	-
音別町音別原野東	3	7	4	3	音別町ヌブキベツ	-	-	-	-
音別町上音別	-	-	-	-	音別町ヌブキベツ原野基線	-	-	-	-
音別町カラマンベツ	-	-	-	-	音別町ヌブキベツ原野西	-	-	-	-
音別町サトシベツ	-	-	-	-	音別町馬主来	2	3	1	2
音別町尺別	-	-	-	-	音別町馬主来原野	-	-	-	-
音別町尺別原野	-	-	-	-	音別町ホロオンベツ	-	-	-	-
音別町尺別原野基線	9	23	14	9	音別町ムリ	-	-	-	-
音別町尺別原野西	-	-	-	-	音別町ムリ原野基線	2	3	1	2
音別町尺別原野東	6	10	5	5	音別町ムリ原野第2基線	-	-	-	-
音別町タンネナイ	-	-	-	-	音別町ムリ原野西	-	-	-	-
音別町チャンベツ	-	-	-	-	音別町川東	249	340	180	160
音別町チャンベツ右岸	-	-	-	-	音別町あけぼの	1	2	1	1
音別町直別	-	-	-	-	音別町朝日	104	170	98	72
音別町直別裏通	-	-	-	-	音別町海光	89	130	61	69
音別町直別停車場通	6	8	2	6	音別町共栄	29	43	17	26
音別町直別仲通	1	1	1	-	音別町中園	162	275	127	148
音別町直別原野基線	5	7	4	3	音別町風連	7	10	5	5
音別町直別原野西	4	5	1	4	音別町緑町	32	54	28	26
音別町直別原野東	3	7	4	3	音別町本町	132	218	91	127
音別町シベツ川右岸	-	-	-	-	音別町若草	2	4	2	2

資料…市戸籍住民課「住民基本台帳」

(注)…外国人住民を含む。

## 4. 人口動態

(単位:人、件、%)

年次	推計人口 (10月1日 現在)	出生		死亡		自然増加		乳児死亡	
		実数	率 (人口千対)	実数	率 (人口千対)	実数	率 (人口千対)	実数	率 (出生千対)
2020(令和2)年	162,470	863	5.3	2,271	14.0	△ 1,408	△ 8.7	2	2.3
2021( " 3)年	161,960	770	4.8	2,469	15.2	△ 1,699	△ 10.5	4	5.2
2022( " 4)年	159,260	705	4.4	2,520	15.8	△ 1,815	△ 11.4	4	5.7
2023( " 5)年	156,190	644	4.1	2,628	16.8	△ 1,984	△ 12.7	2	3.1
2024( " 6)年	152,660	598	3.9	2,751	18.0	△ 2,153	△ 14.1	-	-

年次	新生児死亡		死産		周産期死亡		婚姻		離婚	
	実数	率 (出生千対)	実数	率 (出産千対)	実数	率 (出産千対)	実数	率 (人口千対)	実数	率 (人口千対)
2020(令和2)年	-	-	25	28.2	2	2.3	633	3.9	308	1.9
2021( " 3)年	2	2.6	24	30.2	2	2.6	602	3.7	288	1.8
2022( " 4)年	3	4.3	11	15.4	2	2.8	588	3.7	302	1.9
2023( " 5)年	2	3	23	34.5	5	7.7	464	3.0	322	2.1
2024( " 6)年	-	-	22	35.5	3	5.0	477	3.1	293	1.9

資料…釧路保健所、厚生労働省「人口動態統計」

## 5. 人口

(単位:人)

年月次	人口	人口増減	自然動態							
			自然増減	出生		死亡		総数	男	女
				総数	男	女	総数			
2021(令和3)年	163,110	△ 2,557	△ 1,673	765	385	380	2,438	1,218	1,220	
2022( " 4)年	160,483	△ 2,627	△ 1,802	712	348	364	2,514	1,307	1,207	
2023( " 5)年	157,519	△ 2,964	△ 1,952	649	314	335	2,601	1,294	1,307	
2024( " 6)年	154,271	△ 3,248	△ 2,128	604	302	302	2,732	1,367	1,365	
2025( " 7)年	151,566	△ 2,705	△ 2,135	559	287	272	2,694	1,334	1,360	
2025年										
(令和7年) 1月	154,031	△ 240	△ 245	50	31	19	295	152	143	
2月	153,681	△ 350	△ 181	41	23	18	222	115	107	
3月	152,875	△ 806	△ 196	40	20	20	236	118	118	
4月	152,886	11	△ 200	33	20	13	233	111	122	
5月	152,730	△ 156	△ 168	59	27	32	227	118	109	
6月	152,577	△ 153	△ 146	38	22	16	184	98	86	
7月	152,452	△ 125	△ 153	53	26	27	206	101	105	
8月	152,340	△ 112	△ 155	42	20	22	197	101	96	
9月	152,167	△ 173	△ 151	58	29	29	209	106	103	
10月	152,041	△ 126	△ 141	56	29	27	197	86	111	
11月	151,833	△ 208	△ 208	37	15	22	245	127	118	
12月	151,566	△ 267	△ 191	52	25	27	243	101	142	

資料…市戸籍住民課「住民基本台帳」

(注1)…その他増減は、職権、実態調査等で記載されたもの。外国人登録台帳での出入国、帰化等は含まれない。

(注2)…外国人住民を含む。

(注3)…人口は各年12月末、各月月末現在。

## 移動

社会 増減	社会動態						その他 の増減
	入			出			
	総数	男	女	総数	男	女	
△ 805	5,659	3,235	2,424	6,464	3,547	2,917	△ 79
△ 781	5,788	3,230	2,558	6,569	3,502	3,067	△ 44
△ 979	5,631	3,146	2,485	6,610	3,584	3,026	△ 33
△ 1,085	5,420	2,952	2,468	6,505	3,495	3,010	△ 35
<b>△ 548</b>	<b>5,532</b>	<b>3,089</b>	<b>2,443</b>	<b>6,080</b>	<b>3,294</b>	<b>2,786</b>	<b>△ 22</b>
12	265	135	130	253	136	117	△ 7
△ 167	250	133	117	417	224	193	△ 2
△ 604	1,055	563	492	1,659	931	728	△ 6
212	1,517	1,016	501	1,305	799	506	△ 1
15	358	188	170	343	165	178	△ 3
△ 9	323	159	164	332	160	172	2
29	371	186	185	342	173	169	△ 1
49	347	176	171	298	135	163	△ 6
△ 18	361	177	184	379	191	188	△ 4
12	283	147	136	271	145	126	3
△ 4	209	103	106	213	111	102	4
△ 75	193	106	87	268	124	144	△ 1

## 6. 年齢階級別人口

### 6-1) 年齢階級別人口及び年齢構成指数

(単位:人)

区 分	2021 年 ( 令 和 3 年 )			2022 年 ( 令 和 4 年 )		
	総 数	男	女	総 数	男	女
総 数	163,761	77,077	86,684	161,147	75,819	85,328
0～14歳 (A)	16,266	8,300	7,966	15,498	7,932	7,566
0～4歳	4,407	2,251	2,156	4,167	2,097	2,070
5～9	5,500	2,842	2,658	5,207	2,691	2,516
10～14	6,359	3,207	3,152	6,124	3,144	2,980
15～64歳 (B)	90,905	45,224	45,681	89,137	44,401	44,736
15～19	7,054	3,662	3,392	6,968	3,597	3,371
20～24	6,995	3,628	3,367	6,954	3,614	3,340
25～29	6,609	3,364	3,245	6,407	3,252	3,155
30～34	6,981	3,537	3,444	6,726	3,453	3,273
35～39	8,380	4,115	4,265	8,036	4,020	4,016
40～44	9,856	4,929	4,927	9,425	4,623	4,802
45～49	12,095	6,083	6,012	11,713	5,919	5,794
50～54	11,384	5,567	5,817	11,492	5,667	5,825
55～59	10,463	5,031	5,432	10,507	5,038	5,469
60～64	11,088	5,308	5,780	10,909	5,218	5,691
65歳以上 (C)	56,590	23,553	33,037	56,512	23,486	33,026
65～69	13,134	6,067	7,067	12,265	5,702	6,563
70～74	15,186	6,792	8,394	15,134	6,756	8,378
75～79	10,183	4,283	5,900	10,538	4,486	6,052
80～84	8,699	3,464	5,235	8,832	3,453	5,379
85～89	5,792	2,068	3,724	5,939	2,111	3,828
90～94	2,721	749	1,972	2,869	835	2,034
95～99	767	122	645	825	135	690
100歳以上	108	8	100	110	8	102
不 詳	-	-	-	-	-	-
( 年 齢 別 割 合 % )						
15 歳 未 満	9.9	10.8	9.2	9.6	10.5	8.9
15 ～ 64 歳	55.5	58.7	52.7	55.3	58.6	52.4
65 歳 以 上	34.6	30.6	38.1	35.1	31.0	38.7
年少人口指数(A/B×100)		17.9			17.4	
老年人口指数(C/B×100)		62.3			63.4	
従属人口指数((A+C)/B×100)		80.1			80.8	
老年化指数(C/A×100)		347.9			364.6	

資料…市戸籍住民課「住民基本台帳」

(注)…外国人住民を含む。

# 及び年齢構成指数

各年9月末現在

2023 年 ( 令和 5 年 )			2024 年 ( 令和 6 年 )			2025 年 ( 令和 7 年 )		
総 数	男	女	総 数	男	女	総 数	男	女
158,287	74,431	83,856	154,991	72,760	82,231	152,167	71,449	80,718
14,729	7,544	7,185	13,919	7,133	6,786	13,205	6,763	6,442
3,903	1,961	1,942	3,557	1,762	1,795	3,272	1,632	1,640
4,985	2,586	2,399	4,739	2,495	2,244	4,486	2,330	2,156
5,841	2,997	2,844	5,623	2,876	2,747	5,447	2,801	2,646
87,371	43,560	43,811	85,293	42,483	42,810	83,695	41,841	41,854
6,824	3,511	3,313	6,548	3,345	3,203	6,494	3,356	3,138
6,835	3,542	3,293	6,743	3,452	3,291	6,677	3,400	3,277
6,302	3,233	3,069	6,064	3,130	2,934	5,887	3,081	2,806
6,507	3,354	3,153	6,378	3,241	3,137	6,280	3,212	3,068
7,638	3,791	3,847	7,237	3,663	3,574	6,911	3,494	3,417
8,926	4,423	4,503	8,679	4,291	4,388	8,372	4,143	4,229
11,444	5,735	5,709	10,804	5,380	5,424	10,184	5,083	5,101
11,639	5,762	5,877	11,771	5,871	5,900	11,918	5,939	5,979
10,550	5,112	5,438	10,559	5,154	5,405	10,576	5,173	5,403
10,706	5,097	5,609	10,510	4,956	5,554	10,396	4,960	5,436
56,187	23,327	32,860	55,779	23,144	32,635	55,267	22,845	32,422
11,527	5,388	6,139	11,010	5,163	5,847	10,718	5,043	5,675
14,688	6,557	8,131	13,879	6,242	7,637	13,025	5,838	7,187
11,053	4,728	6,325	11,871	5,056	6,815	12,800	5,459	7,341
8,861	3,466	5,395	8,963	3,515	5,448	8,606	3,350	5,256
6,123	2,173	3,950	6,007	2,095	3,912	5,927	2,085	3,842
2,963	857	2,106	3,015	883	2,132	3,129	882	2,247
852	149	703	916	174	742	928	172	756
120	9	111	118	16	102	134	16	118
-	-	-	-	-	-	-	-	-
9.3	10.1	8.6	9.0	9.8	8.3	8.7	9.5	8.0
55.2	58.5	52.2	55.0	58.4	52.1	55.0	58.6	51.9
35.5	31.3	39.2	36.0	31.8	39.7	36.3	32.0	40.2
	16.9			16.3			15.8	
	64.3			65.4			66.0	
	81.2			81.7			81.8	
	381.5			400.7			418.5	

## 6- (2) 地区別年齢階級別人口及び年齢構成指数

(単位:人)

区 別	釧路地区			橋北地区			鉄北地区		
	総数	男	女	総数	男	女	総数	男	女
<b>総数</b>	<b>146,856</b>	<b>68,912</b>	<b>77,944</b>	<b>4,540</b>	<b>2,165</b>	<b>2,375</b>	<b>17,452</b>	<b>8,092</b>	<b>9,360</b>
<b>0～14歳(A)</b>	<b>12,917</b>	<b>6,624</b>	<b>6,293</b>	<b>278</b>	<b>135</b>	<b>143</b>	<b>1,383</b>	<b>718</b>	<b>665</b>
0～4歳	3,202	1,600	1,602	93	41	52	375	181	194
5～9	4,387	2,283	2,104	85	34	51	473	262	211
10～14	5,328	2,741	2,587	100	60	40	535	275	260
<b>15～64歳(B)</b>	<b>81,055</b>	<b>40,474</b>	<b>40,581</b>	<b>2,648</b>	<b>1,413</b>	<b>1,235</b>	<b>9,694</b>	<b>4,815</b>	<b>4,879</b>
15～19	6,329	3,268	3,061	113	48	65	594	298	296
20～24	6,448	3,297	3,151	251	118	133	727	369	358
25～29	5,675	2,971	2,704	273	155	118	871	469	402
30～34	6,083	3,109	2,974	219	129	90	816	422	394
35～39	6,722	3,400	3,322	217	111	106	850	424	426
40～44	8,151	4,026	4,125	254	139	115	982	501	481
45～49	9,911	4,932	4,979	299	172	127	1,186	565	621
50～54	11,517	5,713	5,804	388	216	172	1,303	637	666
55～59	10,211	4,993	5,218	340	186	154	1,181	569	612
60～64	10,008	4,765	5,243	294	139	155	1,184	561	623
<b>65歳以上(C)</b>	<b>52,884</b>	<b>21,814</b>	<b>31,070</b>	<b>1,614</b>	<b>617</b>	<b>997</b>	<b>6,375</b>	<b>2,559</b>	<b>3,816</b>
65～69	10,238	4,791	5,447	283	135	148	1,289	591	698
70～74	12,514	5,595	6,919	379	158	221	1,479	679	800
75～79	12,287	5,249	7,038	359	143	216	1,442	597	845
80～84	8,222	3,188	5,034	276	98	178	918	341	577
85～89	5,657	1,980	3,677	187	55	132	697	217	480
90～94	2,952	831	2,121	100	22	78	419	115	304
95～99	887	165	722	27	5	22	118	18	100
100歳以上	127	15	112	3	1	2	13	1	12
不詳	-	-	-	-	-	-	-	-	-
(年齢別割合%)									
15歳未満	8.8	9.6	8.1	6.1	6.2	6.0	7.9	8.9	7.1
15～64歳	55.2	58.7	52.1	58.3	65.3	52.0	55.5	59.5	52.1
65歳以上	36.0	31.7	39.9	35.6	28.5	42.0	36.5	31.6	40.8
年少人口指数(A/B×100)		15.9			10.5			14.3	
老年人口指数(C/B×100)		65.2			61.0			65.8	
従属人口指数((A+C)/B×100)		81.2			71.5			80.0	
老年化指数(C/A×100)		409.4			580.6			461.0	

資料…市戸籍住民課「住民基本台帳」

(注)…外国人住民を含む。

2025(令和7)年9月末現在

橋南地区			春採地区			愛国地区			鳥取地区		
総数	男	女	総数	男	女	総数	男	女	総数	男	女
21,007	9,853	11,154	27,387	12,489	14,898	32,507	15,381	17,126	28,389	13,370	15,019
1,830	945	885	2,153	1,142	1,011	2,814	1,418	1,396	3,216	1,643	1,573
473	236	237	468	244	224	692	340	352	818	423	395
604	330	274	767	401	366	950	485	465	1,100	562	538
753	379	374	918	497	421	1,172	593	579	1,298	658	640
11,385	5,759	5,626	12,838	6,284	6,554	18,832	9,438	9,394	16,850	8,271	8,579
857	452	405	986	500	486	1,741	934	807	1,412	709	703
997	510	487	712	335	377	1,928	1,107	821	1,202	545	657
807	432	375	692	350	342	1,247	657	590	1,153	575	578
870	459	411	861	411	450	1,286	668	618	1,366	677	689
906	483	423	995	484	511	1,553	770	783	1,499	763	736
1,138	589	549	1,373	711	662	1,844	870	974	1,706	795	911
1,443	718	725	1,567	743	824	2,140	1,072	1,068	2,193	1,085	1,108
1,522	754	768	1,933	958	975	2,578	1,242	1,336	2,471	1,245	1,226
1,447	703	744	1,836	900	936	2,216	1,064	1,152	2,026	987	1,039
1,398	659	739	1,883	892	991	2,299	1,054	1,245	1,822	890	932
7,792	3,149	4,643	12,396	5,063	7,333	10,861	4,525	6,336	8,323	3,456	4,867
1,522	709	813	2,047	964	1,083	2,374	1,106	1,268	1,685	772	913
1,820	816	1,004	2,785	1,219	1,566	2,714	1,225	1,489	1,970	880	1,090
1,803	778	1,025	2,891	1,223	1,668	2,462	1,037	1,425	1,927	829	1,098
1,150	404	746	2,077	821	1,256	1,646	654	992	1,323	516	807
871	301	570	1,468	522	946	1,006	354	652	858	307	551
453	116	337	852	261	591	478	119	359	419	125	294
156	22	134	229	49	180	156	25	131	129	26	103
17	3	14	47	4	43	25	5	20	12	1	11
-	-	-	-	-	-	-	-	-	-	-	-
8.7	9.6	7.9	7.9	9.1	6.8	8.7	9.2	8.2	11.3	12.3	10.5
54.2	58.4	50.4	46.9	50.3	44.0	57.9	61.4	54.9	59.4	61.9	57.1
37.1	32.0	41.6	45.3	40.5	49.2	33.4	29.4	37.0	29.3	25.8	32.4
16.1			16.8			14.9			19.1		
68.4			96.6			57.7			49.4		
84.5			113.3			72.6			68.5		
425.8			575.8			386.0			258.8		

-つづき- (単位:人)

区 別	大 楽 毛 地 区			阿 寒 地 区			本 町 地 区		
	総 数	男	女	総 数	男	女	総 数	男	女
総 数	15,574	7,562	8,012	3,870	1,829	2,041	2,796	1,284	1,512
0～14歳 (A)	1,243	623	620	218	100	118	135	59	76
0～4歳	283	135	148	55	24	31	36	15	21
5～9	408	209	199	73	32	41	44	18	26
10～14	552	279	273	90	44	46	55	26	29
15～64歳 (B)	8,808	4,494	4,314	1,921	983	938	1,230	617	613
15～19	626	327	299	125	61	64	88	44	44
20～24	631	313	318	175	69	106	76	34	42
25～29	632	333	299	163	83	80	85	45	40
30～34	665	343	322	160	81	79	85	43	42
35～39	702	365	337	129	65	64	77	34	43
40～44	854	421	433	171	91	80	116	59	57
45～49	1,083	577	506	210	118	92	131	68	63
50～54	1,322	661	661	263	148	115	187	107	80
55～59	1,165	584	581	267	133	134	193	88	105
60～64	1,128	570	558	258	134	124	192	95	97
65歳以上 (C)	5,523	2,445	3,078	1,731	746	985	1,431	608	823
65～69	1,038	514	524	324	168	156	259	129	130
70～74	1,367	618	749	348	162	186	279	129	150
75～79	1,403	642	761	409	163	246	328	131	197
80～84	832	354	478	300	133	167	255	112	143
85～89	570	224	346	198	83	115	173	73	100
90～94	231	73	158	122	33	89	111	32	79
95～99	72	20	52	26	4	22	22	2	20
100歳以上	10	-	10	4	-	4	4	-	4
不 詳	-	-	-	-	-	-	-	-	-
( 年 齢 別 割 合 % )									
15 歳 未 満	8.0	8.2	7.7	5.6	5.5	5.8	4.8	4.6	5.0
15 ～ 64 歳	56.6	59.4	53.8	49.6	53.7	46.0	44.0	48.1	40.5
65 歳 以 上	35.5	32.3	38.4	44.7	40.8	48.3	51.2	47.4	54.4
年少人口指数(A/B×100)		14.1			11.3			11.0	
老年人口指数(C/B×100)		62.7			90.1			116.3	
従属人口指数((A+C)/B×100)		76.8			101.5			127.3	
老年化指数(C/A×100)		444.3			794.0			1,060.0	

## 2025(令和7)年9月末現在

阿寒湖温泉地区			音 別 地 区		
総 数	男	女	総 数	男	女
1,074	545	529	1,441	708	733
83	41	42	70	39	31
19	9	10	15	8	7
29	14	15	26	15	11
35	18	17	29	16	13
691	366	325	719	384	335
37	17	20	40	27	13
99	35	64	54	34	20
78	38	40	49	27	22
75	38	37	37	22	15
52	31	21	60	29	31
55	32	23	50	26	24
79	50	29	63	33	30
76	41	35	138	78	60
74	45	29	98	47	51
66	39	27	130	61	69
300	138	162	652	285	367
65	39	26	156	84	72
69	33	36	163	81	82
81	32	49	104	47	57
45	21	24	84	29	55
25	10	15	72	22	50
11	1	10	55	18	37
4	2	2	15	3	12
-	-	-	3	1	2
-	-	-	-	-	-
7.7	7.5	7.9	4.9	5.5	4.2
64.3	67.2	61.4	49.9	54.2	45.7
27.9	25.3	30.6	45.2	40.3	50.1
12.0			9.7		
43.4			90.7		
55.4			100.4		
361.4			931.4		

## 7. 2025(令和7)年住民

<道 内>			(単位:人)			(2025(令和7)年1月～12月)		
市・振興局別			入			出		
			総 数	男	女	総 数	男	女
全 道 ( A + B )			3,666	2,149	1,517	4,298	2,372	1,926
市 計 ( A )			2,264	1,390	874	3,148	1,762	1,386
札 幌 市			1,042	639	403	1,660	912	748
江 別 市			44	35	9	67	36	31
千 歳 市			61	43	18	71	37	34
恵 庭 市			11	7	4	26	16	10
北 広 島 市			15	9	6	26	12	14
石 狩 市			13	7	6	15	8	7
函 館 市			86	60	26	112	65	47
北 斗 市			2	1	1	9	4	5
小 樽 市			30	22	8	45	29	16
夕 張 市			1	1	-	1	1	-
岩 見 沢 市			24	7	17	45	25	20
美 唄 市			8	4	4	6	3	3
芦 別 市			7	5	2	1	1	-
赤 平 市			-	-	-	1	1	-
三 笠 市			-	-	-	2	1	1
滝 川 市			21	13	8	15	8	7
砂 川 市			4	1	3	5	4	1
歌 志 内 市			-	-	-	-	-	-
深 川 市			8	2	6	5	3	2
旭 川 市			124	73	51	190	117	73
士 別 市			6	3	3	3	3	-
名 寄 市			17	13	4	7	4	3
富 良 野 市			5	4	1	8	6	2
留 萌 市			8	7	1	12	7	5
稚 内 市			20	17	3	23	15	8
北 見 市			130	78	52	135	87	48
網 走 市			60	41	19	62	32	30
紋 別 市			10	6	4	33	16	17
室 蘭 市			30	20	10	56	39	17
苫 小 牧 市			75	43	32	83	44	39
登 別 市			16	10	6	7	5	2
伊 達 市			17	11	6	16	9	7
帯 広 市			276	160	116	297	173	124
根 室 市			93	48	45	104	39	65
振 興 局 計 ( B )			1,402	759	643	1,150	610	540
石 狩 市			5	5	-	7	3	4
渡 島 市			13	8	5	25	15	10
檜 山 市			6	5	1	14	11	3
後 志 市			21	10	11	18	12	6
空 知 市			9	8	1	24	17	7
上 川 市			25	19	6	12	6	6
留 萌 市			9	5	4	5	4	1
宗 谷 市			9	5	4	8	7	1
才 木 一 ツ 市			51	30	21	57	36	21
胆 振 市			8	4	4	5	3	2
日 高 市			29	16	13	36	22	14
十 勝 市			151	89	62	142	82	60
釧 路 市			839	432	407	650	327	323
根 室 市			227	123	104	147	65	82

資料…市戸籍住民課

(注)…外国人住民を含む。

# 基本台帳人口移動表

<道 外>			(単位:人)			(2025(令和7)年1月~12月)		
	都 府 県		入			出		
			総 数	男	女	総 数	男	女
東 北	青 森		50	33	17	35	19	16
	岩 手		33	24	9	50	35	15
	宮 城		38	24	14	47	24	23
	秋 田		11	6	5	15	6	9
	山 形		13	9	4	9	7	2
	福 島		13	9	4	21	16	5
関 東	茨 城		55	35	20	47	26	21
	栃 木		23	14	9	28	16	12
	群 馬		15	8	7	22	12	10
	埼 玉		69	46	23	94	54	40
	千 葉		139	57	82	116	63	53
	東 京		193	113	80	314	166	148
	神 奈 川		89	44	45	152	77	75
中 部	新 潟		16	10	6	19	12	7
	富 山		3	-	3	7	4	3
	石 川		11	7	4	9	4	5
	福 井		5	4	1	6	6	-
	山 梨		6	5	1	12	8	4
	長 野		21	14	7	21	11	10
	岐 阜		12	6	6	12	7	5
	静 岡		21	16	5	39	19	20
	愛 知		60	37	23	85	52	33
	近 畿	三 重		24	13	11	17	10
滋 賀			5	3	2	10	4	6
京 都			28	18	10	20	14	6
大 阪			48	25	23	79	36	43
兵 庫			30	21	9	28	14	14
奈 良			8	3	5	5	2	3
和 歌 山			11	9	2	11	5	6
中 国	鳥 取		1	1	-	6	2	4
	島 根		9	6	3	5	3	2
	岡 山		7	5	2	15	10	5
	広 島		21	15	6	18	13	5
四 国	山 口		4	3	1	22	6	16
	徳 島		26	17	9	21	14	7
	香 川		7	4	3	5	4	1
	愛 媛		6	3	3	4	3	1
九 州 ・ 沖 縄	高 知		6	4	2	3	2	1
	福 岡		19	13	6	32	15	17
	佐 賀		3	2	1	3	1	2
	長 崎		3	2	1	7	4	3
	熊 本		14	5	9	8	5	3
	大 分		2	2	-	4	1	3
	宮 崎		2	-	2	5	3	2
	鹿 児 島		13	6	7	13	6	7
沖 縄		12	7	5	17	6	11	
国 外			661	232	429	264	95	169
合 計			1,866	940	926	1,782	922	860

## 8. 道内各市、釧路総合振興局管内の世帯数及び人口

(単位:世帯、人)

各年1月1日現在

市・振興局別	2024 年 ( 令 和 6 年 )				2025 年 ( 令 和 7 年 )			
	世帯数	人 口			世帯数	人 口		
		総 数	男	女		総 数	男	女
全 道	2,809,828	5,093,983	2,410,304	2,683,679	2,812,839	5,044,825	2,387,307	2,657,518
札幌市	1,104,953	1,956,928	915,082	1,041,846	1,113,832	1,955,678	914,781	1,040,897
江別市	59,678	118,686	56,361	62,325	59,860	118,055	56,089	61,966
千歳市	52,371	97,999	49,794	48,205	52,491	97,355	49,513	47,842
恵庭市	35,501	70,354	34,217	36,137	36,137	70,446	34,249	36,197
北広島市	28,290	56,903	27,211	29,692	28,394	56,495	26,995	29,500
石狩市	28,623	57,645	27,890	29,755	28,708	57,143	27,641	29,502
函館市	138,987	240,218	109,343	130,875	138,313	236,515	107,727	128,788
北斗市	22,189	43,660	20,557	23,103	22,074	42,810	20,159	22,651
小樽市	60,827	106,507	48,187	58,320	60,297	104,432	47,245	57,187
夕張市	3,885	6,411	3,032	3,379	3,733	6,107	2,884	3,223
岩見沢市	40,752	75,522	35,270	40,252	40,440	74,204	34,633	39,571
美唄市	10,784	18,976	9,021	9,955	10,596	18,427	8,741	9,686
芦別市	6,815	11,571	5,331	6,240	6,721	11,243	5,191	6,052
赤平市	5,356	8,741	3,974	4,767	5,244	8,464	3,850	4,614
三笠市	4,469	7,465	3,423	4,042	4,385	7,268	3,354	3,914
滝川市	20,838	37,309	17,670	19,639	20,643	36,515	17,316	19,199
砂川市	8,505	15,520	7,207	8,313	8,420	15,231	7,066	8,165
歌志内市	1,654	2,668	1,274	1,394	1,613	2,584	1,244	1,340
深川市	10,351	18,764	8,725	10,039	10,244	18,329	8,520	9,809
旭川市	177,396	320,436	148,621	171,815	177,167	316,183	146,486	169,697
士別市	8,859	16,869	8,060	8,809	8,731	16,440	7,844	8,596
名寄市	13,971	25,376	12,348	13,028	13,703	24,742	12,008	12,734
富良野市	10,602	19,949	9,442	10,507	10,586	19,624	9,281	10,343
留萌市	10,732	18,695	9,042	9,653	10,540	18,169	8,784	9,385
稚内市	17,147	30,946	15,308	15,638	17,031	30,336	15,022	15,314
北見市	61,727	111,740	53,252	58,488	61,448	110,046	52,486	57,560
網走市	17,985	32,846	16,129	16,717	17,876	32,199	15,772	16,427
紋別市	11,655	20,260	9,519	10,741	11,560	19,760	9,278	10,482
室蘭市	43,538	76,519	36,851	39,668	43,062	74,855	36,084	38,771
苫小牧市	91,032	166,846	81,829	85,017	91,421	165,590	81,259	84,331
登別市	23,993	44,451	21,260	23,191	23,891	43,615	20,851	22,764
伊達市	17,524	31,822	14,788	17,034	17,380	31,208	14,437	16,771
帯広市	90,177	162,460	77,538	84,922	90,252	160,810	76,719	84,091
<b>釧路市</b>	<b>92,222</b>	<b>157,519</b>	<b>74,072</b>	<b>83,447</b>	<b>91,270</b>	<b>154,271</b>	<b>72,445</b>	<b>81,826</b>
根室市	12,105	23,006	11,008	11,998	12,074	22,468	10,709	11,759
釧路総合振興局計	121,179	213,121	100,715	112,406	120,072	208,795	98,598	110,197
<b>釧路市</b>	<b>92,222</b>	<b>157,519</b>	<b>74,072</b>	<b>83,447</b>	<b>91,270</b>	<b>154,271</b>	<b>72,445</b>	<b>81,826</b>
釧路町	9,654	18,642	8,859	9,783	9,638	18,380	8,744	9,636
厚岸町	4,240	8,395	3,985	4,410	4,210	8,195	3,883	4,312
浜中町	2,500	5,333	2,615	2,718	2,546	5,246	2,559	2,687
標茶町	3,609	6,999	3,418	3,581	3,583	6,836	3,357	3,479
弟子屈町	3,782	6,640	3,194	3,446	3,696	6,432	3,099	3,333
鶴居村	1,202	2,466	1,238	1,228	1,187	2,432	1,222	1,210
白糠町	3,970	7,127	3,334	3,793	3,942	7,003	3,289	3,714

資料…北海道統計課

(注)…総務省「住民基本台帳年報」による数値。