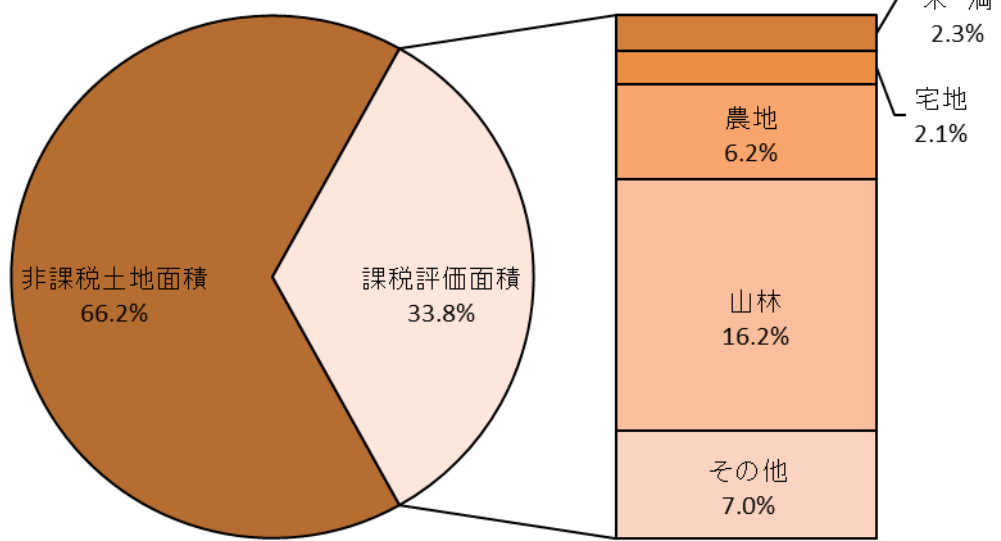


---

## 第1編 地勢・気候

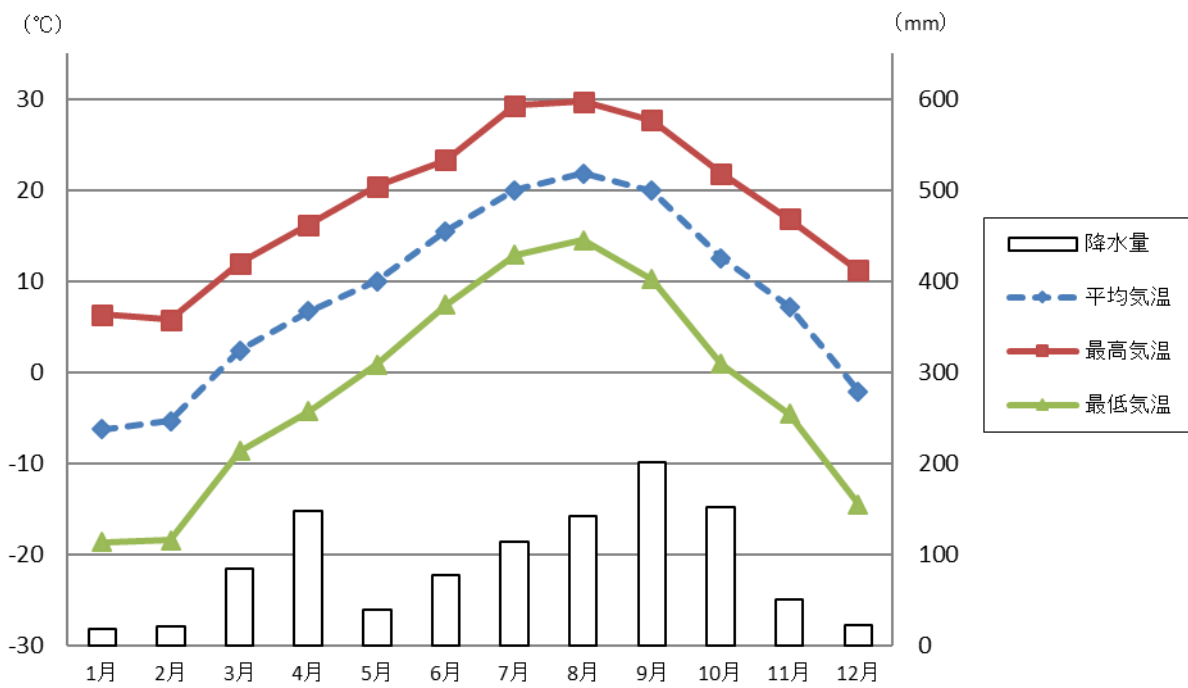
---

### 地目別面積割合【2023(令和5)年】



P2: 「4. 地目別面積」より

### 気温及び降水量【2023(令和5)年】



P4: 「9-(1) 気候表」より

# 1. 市の位置

項目	内容	概要
位置	東経144° 22' 24"、北緯42° 58' 10"	釧路埼灯台基点
面積	1,363.26km <sup>2</sup>	2023(令和5)年10月1日現在、国土地理院、公表

資料…市都市計画課



# 2. 市域面積の変遷

(単位: km<sup>2</sup>)

編入年月日	事項	編入面積	総面積
2005(平成17)年10月11日	廃置分合(新設合併) 地方自治法(昭和22年法律第67号)第7条第1項の規定により、釧路市、阿寒郡阿寒町及び白糠郡音別町を廃し、その区域をもって釧路市を設置 旧釧路市 旧阿寒町 旧音別町	222.10 739.25 401.40	1,362.75
2014(平成26)年10月1日	面積測定方法の変更	0.17	1,362.92
2016(平成28)年10月1日	電子国土基本図の地図データ更新	△0.02	1,362.90
2019(令和元)年10月1日	電子国土基本図の地図データ更新	0.39	1,363.29
2023(令和5)年7月1日	電子国土基本図の地図データ更新	△0.03	1,363.26

資料…市都市計画課

# 3. 主要河川

(単位: km<sup>2</sup>, km)

河川名	等級	水系名	流域面積	流路延長
釧路川	1級	釧路川水系	2,510	154
阿寒川	2級	阿寒川水系	718	94

資料…釧路開発建設部、釧路総合振興局

(注)…釧路川の流域面積には新釧路川を含む。

## 4. 地目別

(単位:ha)

年次	総数	評価						
		総数	税点					
			総数	宅地				
				総数	商業地	工業地	住宅地	その他
2019( " 31)年	136,290	46,258	43,078	2,874	138	570	1,856	310
2020(令和 2)年	136,329	46,108	42,932	2,884	138	569	1,868	309
2021( " 3)年	136,329	46,112	42,973	2,894	140	581	1,865	308
2022( " 4)年	136,329	46,112	42,984	2,897	139	582	1,869	307
<b>2023( " 5)年</b>	<b>136,329</b>	<b>46,114</b>	<b>42,981</b>	<b>2,900</b>	<b>139</b>	<b>582</b>	<b>1,869</b>	<b>310</b>

資料…市資産税課

(注)…本表は、固定資産税の課税対象となった評価面積と、非課税地(公有地、公衆用道路、保安林、学校用地、社寺の境内地等)を示したものである。

## 5. 都市計画区域面積

(単位:ha)

北海道 告示	市街化 区域	市街化 調整区域
2000( " 12)年 10 月 10 日	5,238	16,946
2001( " 13)年 11 月 6 日	5,247	16,937
2004( " 16)年 4 月 6 日	5,276	16,899
2010( " 22)年 11 月 9 日	5,272	16,903
2020(令和 2)年 12 月 15 日	5,279	16,908

資料…市都市計画課

## 6. 都市計画区域用途地域面積

(単位:ha)

釧路市 告示	第一種 低層住 居専用 地域	第二種 低層住 居専用 地域	第一種 中高層 住居専 用地域	第二種 中高層 住居専 用地域	第一種 住居 地	第二種 住居 地	準住居 地域	近商 地	隣業 地域	商業 地域	準工業 地域	工業 地域	工業 専用 地域
2007(平成19)年 9 月 14 日	974	7	889	606	495	59	127	199	108	361	759	692	
2008(平成20)年 5 月 30 日	974	7	881	604	492	72	127	199	108	361	759	692	
2009(平成21)年 10 月 2 日	974	7	881	604	492	72	127	199	108	361	759	692	
2010(平成22)年 1 月 15 日	974	7	881	604	490	74	127	199	108	361	759	692	
2010(平成22)年 11 月 9 日	970	7	882	604	490	75	127	197	108	362	758	692	
2016(平成28)年 12 月 21 日	970	7	878	604	494	75	127	197	108	362	758	692	
<b>2020(令和 2)年 12 月 15 日</b>	<b>969</b>	<b>7</b>	<b>878</b>	<b>604</b>	<b>494</b>	<b>83</b>	<b>127</b>	<b>197</b>	<b>108</b>	<b>362</b>	<b>758</b>	<b>692</b>	

資料…市都市計画課

# 面積

各年1月1日現在

面積							免税点満 未	非課税地
農地		山林	池沼	原野	牧場	雑種地		
田	畑							
-	8,439	22,271	8	4,329	3,623	1,534	3,180	90,032
-	8,456	22,126	8	4,323	3,603	1,532	3,176	90,221
-	8,450	22,143	8	4,316	3,594	1,568	3,139	90,217
-	8,450	22,140	8	4,301	3,591	1,597	3,128	90,217
-	<b>8,459</b>	<b>22,125</b>	<b>8</b>	<b>4,303</b>	<b>3,580</b>	<b>1,606</b>	<b>3,133</b>	<b>90,215</b>

## 7. 農用地転用状況

(単位:件、㎡)

年次	総数		農業用施設		住宅用地		工鉱業用地		その他	
	件数	面積	件数	面積	件数	面積	件数	面積	件数	面積
2019(令和元年)	4	56,858	1	5,120	1	3,004	-	-	2	48,734
2020( " 2)年)	4	53,337	1	2,570	-	-	-	-	3	50,767
2021( " 3)年)	3	82,026	1	33,148	-	-	-	-	2	48,878
2022( " 4)年)	4	55,534	1	3,821	1	495	-	-	2	51,218
<b>2023( " 5)年)</b>	<b>2</b>	<b>51,218</b>	-	-	-	-	-	-	<b>2</b>	<b>51,218</b>

資料…市農業委員会事務局

## 8. 開発行為許可状況

(単位:件、ha)

年次	釧路地区				阿寒地区・音別地区	
	市街化区域		市街化調整区域		都市計画区域外	
	件数	面積	件数	面積	件数	面積
2019(令和元年)	6	3.2	(1)	(0.1)	1	3.4
2020( " 2)年)	6	4.4	-	-	-	-
2021( " 3)年)	6	2.6	-	-	-	-
2022( " 4)年)	4	1.9	-	-	-	-
<b>2023( " 5)年)</b>	<b>3</b>	<b>2.7</b>	-	-	-	-

資料…市都市計画課

(注)…( )は知事許可分である。

## 9. 気象

### 9- (1) 気候表

年 月 次	平均気圧 (現地) (hPa)	平均気圧 (海面) (hPa)	気 温							蒸気圧 (hPa)
			平均 (℃)	最 高			最 低			
				平均(℃)	最高極(℃)	起 日	平均(℃)	最低極(℃)	起 日	
2019(令和元)年	1,007.8	1,012.7	7.1	11.2	31.4	7月28日	2.8	-22.4	2月9日	9.6
2020( " 2)年	1,008.4	1,013.3	7.5	11.4	30.4	8月13日	3.7	-18.0	2月7日	9.9
2021( " 3)年	1,008.4	1,013.3	7.6	11.6	31.7	7月31日	3.5	-18.9	*1月11日	10.0
2022( " 4)年	1,007.8	1,012.6	7.9	11.9	33.5	7月31日	4.0	-17.6	1月31日	10.3
<b>2023( " 5)年</b>	<b>1,008.0</b>	<b>1,012.8</b>	<b>8.5</b>	<b>12.6</b>	<b>29.7</b>	<b>8月18日</b>	<b>4.5</b>	<b>-18.7</b>	<b>1月30日</b>	<b>10.8</b>
2023年 1月	1,007.3	1,012.5	-6.3	-1.3	6.3	1月14日	-11.8	-18.7	1月30日	2.5
(令和5年) 2月	1,011.9	1,017.1	-5.4	-0.5	5.8	2月28日	-11.3	-18.5	2月4日	3.0
3月	1,013.5	1,018.5	2.4	6.6	12.0	3月20日	-1.7	-8.7	3月5日	5.6
4月	1,005.5	1,010.3	6.7	11.0	16.2	4月5日	3.2	-4.3	4月3日	7.0
5月	1,008.2	1,013.0	10.0	14.4	20.4	5月26日	6.3	0.8	5月9日	9.7
6月	1,004.1	1,008.8	15.5	19.2	23.3	*6月29日	12.5	7.4	6月4日	15.0
7月	1,003.6	1,008.2	20.0	23.8	29.3	7月27日	17.2	12.9	7月2日	20.0
8月	1,007.3	1,011.9	21.8	24.7	29.7	8月18日	19.3	14.5	8月14日	23.6
9月	1,009.1	1,013.7	19.9	23.5	27.7	9月10日	16.5	10.2	9月23日	20.4
10月	1,007.1	1,011.8	12.5	16.5	21.8	10月2日	7.9	0.9	10月24日	11.2
11月	1,007.7	1,012.6	7.2	10.7	16.8	11月3日	2.9	-4.6	11月30日	7.6
12月	1,010.4	1,015.5	-2.1	2.7	11.2	12月9日	-7.5	-14.5	12月19日	3.7

年 月 次	平均 雲量 (1~10)	日 照 時 間 (h)	日 照 率 (%)	風 速							最多風向 (16方位)
				平均 (m/s)	最 大 (m/s)	最 大 風 速		最 大 瞬 間 風 速			
						風 向	月 日	(m/s)	風 向	月 日	
2019(令和元)年	6.1	2,143.0	48	4.8	21.4	西	12月12日	29.0	西	12月4日	北北東
2020( " 2)年	4.6]	2,015.7	45	4.9	22.9	西	3月21日	28.9	西	3月21日	北北東
2021( " 3)年	…	2,109.1	47	5.1	24.2	南西	12月1日	34.3	南東	11月22日	北北東
2022( " 4)年	…	2,042.7	46	5.1	20.3	南南西	*8月16日	27.5	北	3月7日	北北東
<b>2023( " 5)年</b>	<b>…</b>	<b>2,145.9</b>	<b>48</b>	<b>4.9</b>	<b>20.2</b>	<b>西南西</b>	<b>1月25日</b>	<b>26.2</b>	<b>東南東</b>	<b>11月17日</b>	<b>北北東</b>
2023年 1月	…	221.9	77	5.1	20.2	西南西	1月25日	25.2	西	1月25日	北北東
(令和5年) 2月	…	191.0	65	4.8	18.3	西	2月2日	24.1	西	2月2日	北北東
3月	…	219.3	60	5.0	17.4	西	3月27日	23.0	西	3月27日	北北東
4月	…	186.2	47	5.7	19.2	南西	4月12日	22.2	南南東	4月26日	北北東
5月	…	214.2	47	4.5	18.0	南南西	5月9日	22.2	南南西	5月9日	北東
6月	…	157.3	34	3.8	17.4	南西	6月1日	21.6	南南西	6月1日	南南東
7月	…	167.4	36	3.6	15.2	南	7月6日	18.7	南	7月6日	南南東
8月	…	102.9	24	4.9	15.5	南	8月17日	19.7	南	8月17日	北北東
9月	…	137.2	37	4.2	13.9	南南西	9月18日	18.9	南南西	9月1日	北北東
10月	…	188.2	55	4.8	15.7	西	10月17日	21.7	南東	10月5日	北北東
11月	…	166.2	57	6.9	18.8	南西	11月7日	26.2	東南東	11月17日	西
12月	…	194.1	69	5.4	19.3	西	12月17日	23.9	西	12月17日	西

資料…釧路地方気象台

(注1)…釧路地方気象台(釧路市幸町10丁目3番地)で観測したデータを使用している。

(注2)…日付左の\*は、同じ値が2つ以上あることを示し、もっとも新しい日付を記載した。

(注3)…数値及び方位右の )は、資料が許容範囲で欠けている準正常値であることを示す。

(注4)…数値右の ]は、資料が許容範囲を超えて欠けている資料不足値であることを示す。

(注5)…雪及び積雪は、寒候年(前年8月から当年7月までの1年間)での集計のため、年間数値、年間日数は月別集計とは一致しない。

# 概況

相 对 湿 度			降 水 量					雪		
平均 (%)	最小 (%)	起 日	総量 (mm)	日最大 (mm)	起 日	1時間最大 (mm)	起 日	降雪の深さの合計 (cm)	最深積雪 (cm)	起 日
78	16	4月16日	1,098.0	85.0	8月23日	23.5	8月16日	99	30	12月7日
79	20	5月8日	856.0	60.0	3月10日	26.5	10月12日	120	73]	3月5日
79	17	4月20日	1,319.5	182.5	9月18日	30.0	9月9日	117	45	1月30日
79	15	4月30日	1,287.5	129.5	7月17日	33.0	8月12日	103	27	*2月21日
<b>77</b>	<b>15</b>	<b>4月27日</b>	<b>1,065.5</b>	<b>84.5</b>	<b>9月5日</b>	<b>34.5</b>	<b>10月5日</b>	<b>114</b>	<b>36</b>	<b>2月20日</b>
64	31	*1月26日	18.0	7.0	1月20日	2.5	*1月24日	42	27	*1月25日
71	30	2月27日	20.0	8.5	2月20日	4.0	2月1日	42	36	2月20日
76	28	3月20日	84.0	42.0	3月27日	9.0	3月27日	8	26	3月2日
71	15	4月27日	148.0	49.5	4月26日	8.0	4月26日	-	-	-
79	33	5月24日	38.5	13.0	5月30日	3.5	5月21日	-	-	-
85	39	6月18日	77.0	32.0	6月2日	10.0	6月2日	-	-	-
86	51	7月7日	113.5	33.5	7月1日	15.5	7月1日	-	-	-
90	58	8月18日	141.5	52.0	8月8日	28.0	8月9日	-	-	-
87	42	9月20日	201.0	84.5	9月5日	32.0	9月5日	-	-	-
77	35	10月21日	151.5	64.5	10月5日	34.5	10月5日	-	-	-
68	25	11月30日	50.5	26.0	11月17日	7.0	11月17日	-	-	-
67	24	12月10日	22.0	7.0	12月7日	4.0	12月7日	23	10	12月31日

天 気 日 数													
平均気温 <0℃	最高気温 ≥25℃	降 水 量				最大風速 ≥10m/s 以上	日 平 均 雲 量		不 照	雪	霧	雷	積 雪
		≥0.0mm	≥0.5mm	≥1.0mm	≥10.0mm		<1.5(快晴)	≥8.5(曇天)					
102	12	201	107	81	30	138	50	126	55	57	84	-	108
88	11	197	105	82	29	133	9]	7]	50	27]	73]	14]	43]
78	19	218	112	92	39	153	…	…	60	51	61	9]	…
87	11	213	106	95	42	152	…	…	46	50	80	11]	…
<b>88</b>	<b>35</b>	<b>218</b>	<b>114</b>	<b>90</b>	<b>31</b>	<b>145</b>	<b>…</b>	<b>…</b>	<b>44</b>	<b>51</b>	<b>86</b>	<b>20</b>	<b>…</b>
31	-	11	6	6	-	13	…	…	1	11	-	-	…
27	-	14	7	6	-	12	…	…	3	14	2	0)	…
5	-	14	9	7	2	16	…	…	2	9)	8)	1)	…
-	-	20	11	11	4	16	…	…	2	2)	4)	2)	…
-	-	21	10	8	2	10	…	…	3	0)	9)	3)	…
-	-	24	10	7	3	6	…	…	5	0)	17)	2)	…
-	9	23	11	6	4	5	…	…	2	0)	10)	3	…
-	15	28	14	10	3	8	…	…	12	-	15	3)	…
-	11	22	14	11	7	8	…	…	4	0)	11)	4	…
-	-	16	9	7	4	13	…	…	4	-	6	1	…
2	-	13	7	7	2	22	…	…	3	2)	3)	0)	…
23	-	12	6	4	-	16	…	…	3	11	1	1	…

### 9-(2) 初終日(雪・積雪・霜・結氷)

寒 候 年	雪 の 初 終 日		積 雪 の 初 終 日		霜 の 初 終 日		結 氷 の 初 終 日	
	初 日	終 日	初 日	終 日	初 日	終 日	初 日	終 日
2019(令和元年)	11月 21日	4月 27日	11月 21日	4月 27日	11月 1日	5月 13日	11月 2日	4月 28日
2020( " 2)年	11月 25日	4月 27日	12月 14日	4月 10日	10月 18日	…	10月 14日	…
2021( " 3)年	11月 9日	4月 25日	12月 30日	3月 22日	10月 16日	…	11月 9日	…
2022( " 4)年	11月 22日	4月 15日	12月 17日	4月 2日	10月 19日	…	10月 19日	…
<b>2023( " 5)年</b>	<b>11月 14日</b>	<b>4月 17日</b>	<b>12月 17日</b>	<b>3月 12日</b>	<b>11月 13日</b>	…	<b>11月 13日</b>	…

資料…釧路地方気象台

(注)…寒候年は前年8月から当年7月までの1年間を示す。

### 9-(3) 地震回数表

震 度 年月次	1	2	3	4	5弱	5強	6弱	6強	7	計
	2019(令和元年)	14	4	1	-	-	-	-	-	-
2020( " 2)年	19	3	1	-	-	-	-	-	-	23
2021( " 3)年	18	4	2	-	-	-	-	-	-	24
2022( " 4)年	19	4	-	-	-	-	-	-	-	23
<b>2023( " 5)年</b>	<b>25</b>	<b>3</b>	-	<b>1</b>	-	-	-	-	-	<b>29</b>
2023年 1月	1	-	-	-	-	-	-	-	-	1
(令和5年) 2月	3	-	-	1	-	-	-	-	-	4
3月	1	1	-	-	-	-	-	-	-	2
4月	2	-	-	-	-	-	-	-	-	2
5月	3	-	-	-	-	-	-	-	-	3
6月	5	1	-	-	-	-	-	-	-	6
7月	2	-	-	-	-	-	-	-	-	2
8月	2	-	-	-	-	-	-	-	-	2
9月	1	1	-	-	-	-	-	-	-	2
10月	2	-	-	-	-	-	-	-	-	2
11月	2	-	-	-	-	-	-	-	-	2
12月	1	-	-	-	-	-	-	-	-	1

資料…釧路地方気象台