

阿寒地区地震防災マップ

(想定地震:厚岸沖の地震 M=8.4)

※釧路市地域防災計画・釧路市耐震改修促進計画・釧路市地震被害想定調査報告書より
 ※この地震防災マップに掲載された避難施設・避難場所の名称等は、2021(令和3)年12月現在のものです。

マグニチュードと震度

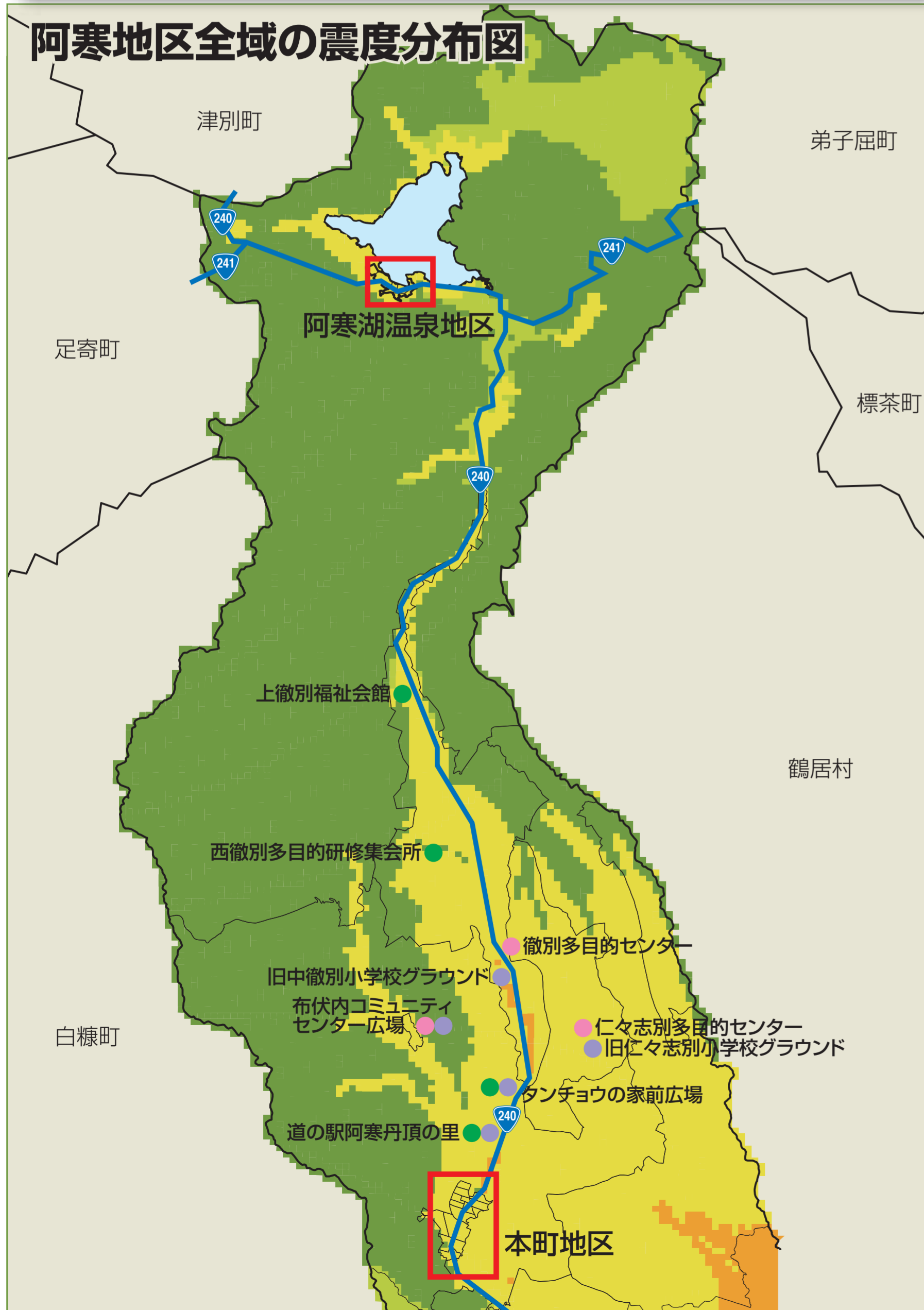
マグニチュードとは…

震源から放出される地震波のエネルギーの大きさ・規模を表す尺度です。
 日本においては、国内及び周辺で発生する地震の観測に対応できるよう改良された「気象庁マグニチュード」で「M」と表わされています。
 また、マグニチュードMの大きさによって、M7以上を「大地震」、5～7未満を「中地震」、3～5未満を「小地震」、1～3未満を「微小地震」、1未満を「極微小地震」と分類しておりますが、特にM7.8程度以上を「巨大地震」と呼ぶこともあります。

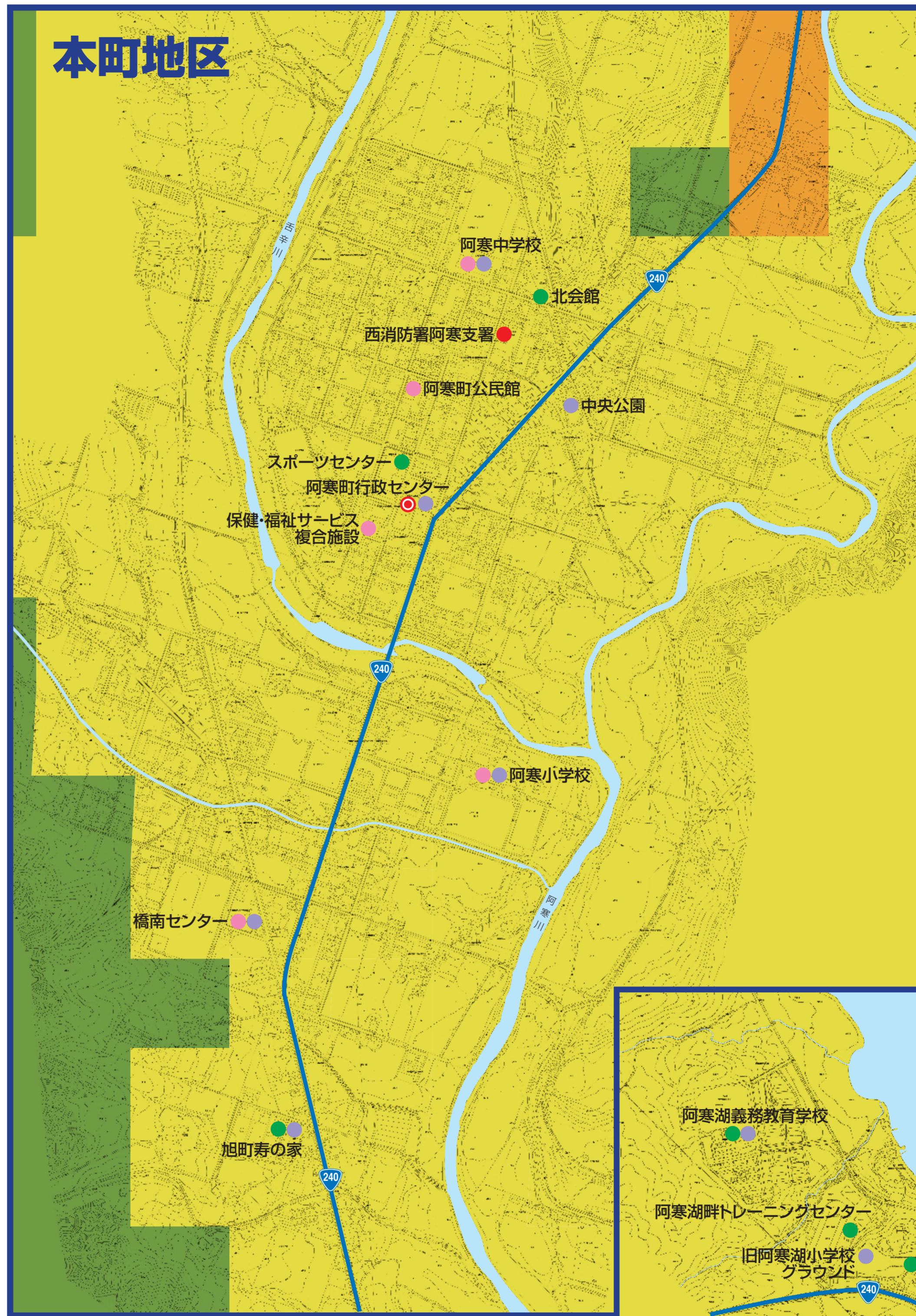
震度とは…

それぞれの地震観測点で計測された地震の揺れの程度を表したものです。
 地震の揺れは、通常マグニチュードの大きさに比例しますが、各観測点での震度は震源からの距離・震源の深さ・地震波の伝播経路・地質・地形等の条件に左右されます。
 阪神・淡路大震災以前の震度階は8階級で、気象庁職員の手感や被害状況、或いは地変の程度から決められていましたが、大震災以降、震度計の観測データにより震度が決められ、震度階も震度5及び震度6を強・弱に分けて、震度階を10階級(0～7)に変更されました。

阿寒地区全域の震度分布図



本町地区

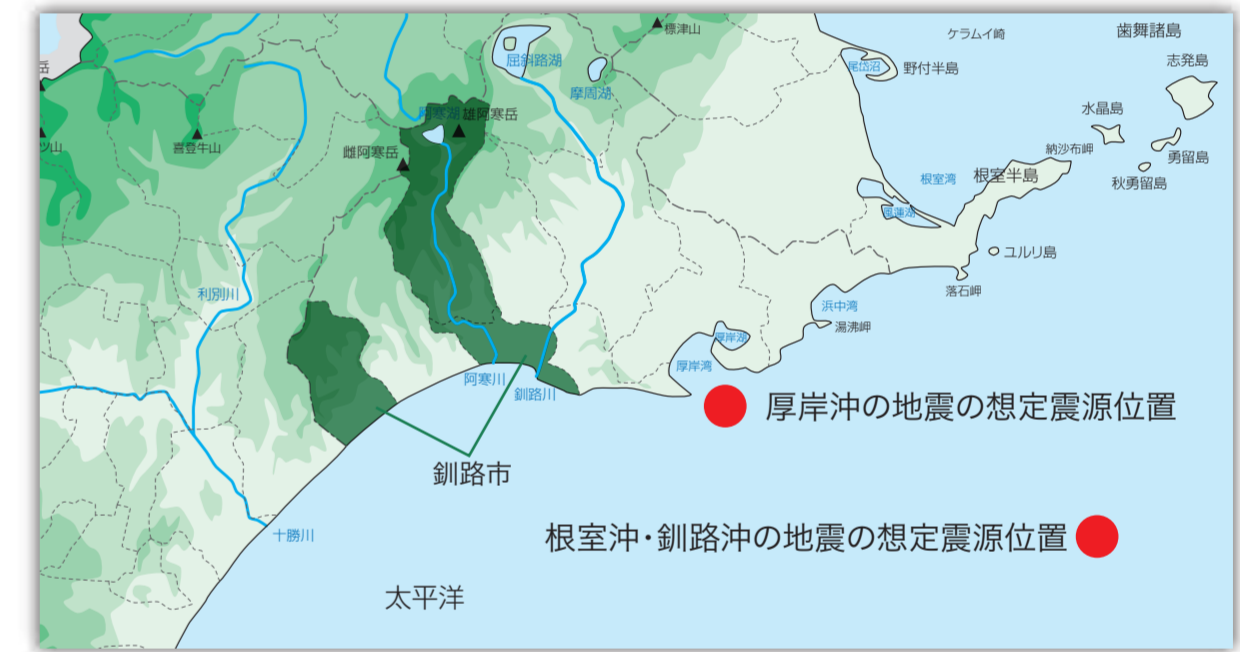
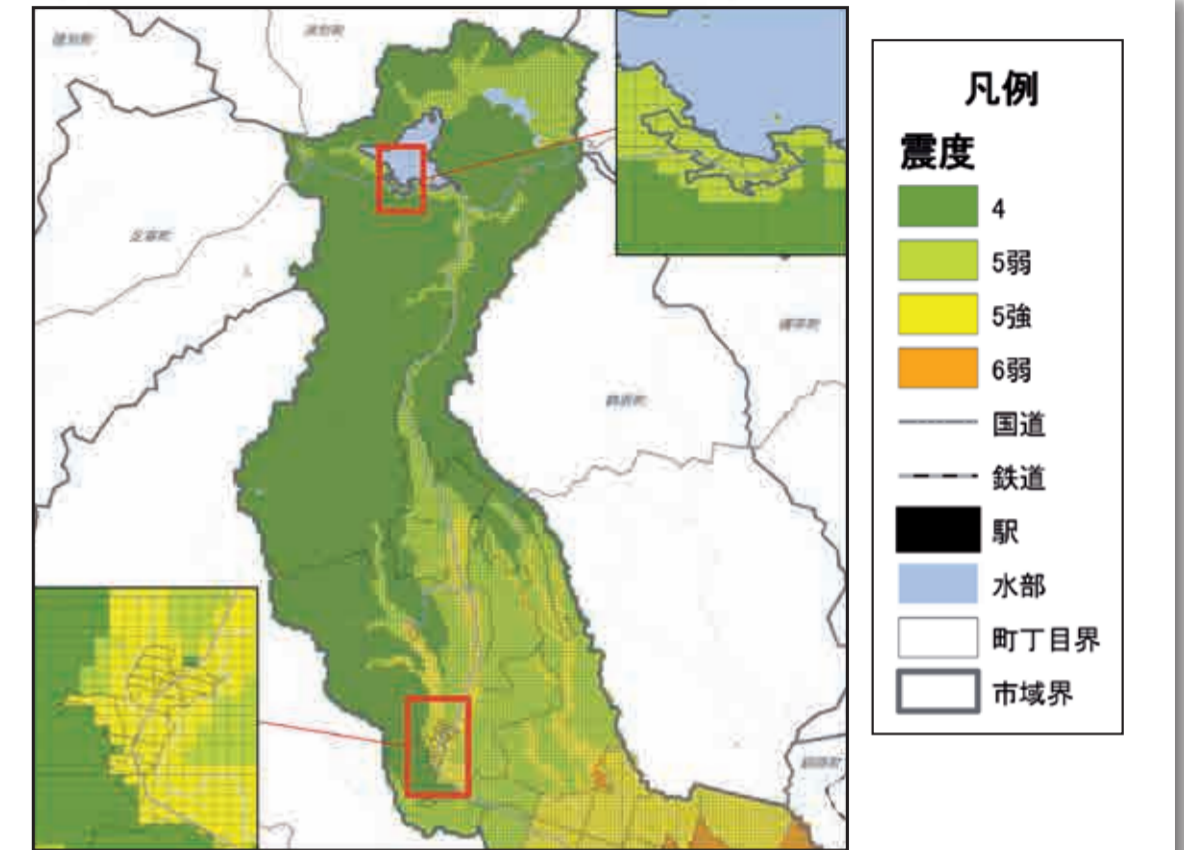


本町地区被害予測	厚岸沖の地震		根室沖・釧路沖の地震	
	厚岸沖の地震	根室沖・釧路沖の地震	厚岸沖の地震	根室沖・釧路沖の地震
死者	昼間 0人 夜間 0人	0人	0人	0人
負傷者	重傷者 1人 軽傷者 19人	1人	8人	8人
避難者	避難者数 192人 避難者率 4.20%	4人	0.09%	0.00%
木造住宅	全壊 1棟 半壊 25棟 一部損壊 615棟 被害率 0.72%	0棟	0.16%	0.00%
非木造住宅	全壊 0棟 半壊 0棟 一部損壊 14棟 被害率 0.00%	0棟	0.00%	0.00%
出火件数	1件	0件	0件	0件

阿寒湖温泉地区被害予測	厚岸沖の地震		根室沖・釧路沖の地震	
	厚岸沖の地震	根室沖・釧路沖の地震	厚岸沖の地震	根室沖・釧路沖の地震
死者	昼間 0人 夜間 0人	0人	0人	0人
負傷者	重傷者 0人 軽傷者 6人	0人	3人	3人
避難者	避難者数 16人 避難者率 0.94%	0人	0.00%	0.00%
木造住宅	全壊 0棟 半壊 2棟 一部損壊 48棟 被害率 0.63%	0棟	0.00%	0.00%
非木造住宅	全壊 0棟 半壊 0棟 一部損壊 26棟 被害率 0.00%	0棟	0.00%	0.00%
出火件数	0件	0件	0件	0件

凡例

- | 避難施設等 | 厚岸沖の地震 |
|--------------|--------|
| 指定避難施設 | 4 |
| 車いすトイレ完備避難施設 | 5弱 |
| 広域避難場所 | 5強 |
| 行政センター | 6弱 |
| 消防署等 | 6強 |
| その他 | |
- 緊急輸送道路(国道・道道をきむ)
- 行政区境界



阿寒湖温泉地区

