

釧路阿寒摩周おもてなしナビアプリ

携帯電波の届かないエリアでも利用可能な、モバイルを利用した情報提供アプリケーションです。



対象エリア：

釧路市内・阿寒湖温泉・弟子屈町内の各エリア

提供情報①：観光施設情報

エリア内の観光施設情報を位置により自動提供。また携帯電波の届かないエリアでも対象エリア内の観光施設の情報（含Googleマップ情報、Map code）も照会可能！

提供情報②：エゾシカ出没エリア

エゾシカの衝突事故を防止！



提供情報③：峠の路面凍結情報

特に秋から春にかけて多い峠の路面凍結による事故を防止！



まずは、下のQRコードでアプリをダウンロード！



iPhone/iPad



Android

連絡先：

釧路市産業振興部観光振興室

〒085-8505 北海道釧路市黒金町7-5

TEL:0154-31-4549

FAX:0154-31-4203

E-mail: ka-kankou@city.kushiro.lg.jp

弟子屈町観光商工課観光振興係

〒088-3292 北海道川上郡弟子屈町中央2-3-1

TEL: 015-482-2940

FAX: 015-482-5669

E-mail: masyuko1@masyuko.or.jp

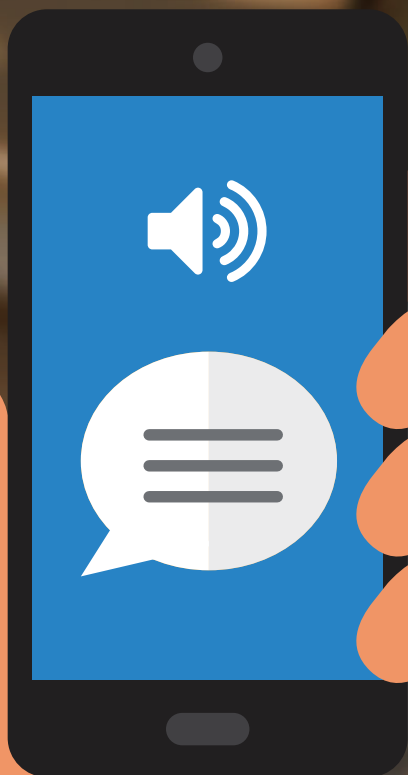


釧路阿寒摩周おもてなしナビアプリ

East Hokkaido Navi

釧路阿寒摩周自然探索 APP 釧路阿寒摩周自然探索 APP

展示物に近づくとスマホが 自動で教えてくれる



Your Smartphone will automatically sense when you are near an exhibit, and will let you know!

只要將手機靠近
展示品 APP 就會
自動為您導覽

只要將手机靠近
展示品 APP 就会
自动為您指南

<ご利用方法>

How to Use

使用步驟

使用步驟

本展示館における展示物の説明を各国語でスマホに表示させることができます。アプリ「おもてなしナビ」をインストールして下さい。

This App "East Hokkaido Navi" will allow you to show the explanation of each exhibit in our museum, in your own language. Please install it!

APP 内建本館の館蔵説明サービス (含多國語言)・敬請安裝使用・本館の館蔵説明均可用智能手机显示各国語种, 敬請安裝使用。

利用するスマートフォンの GPS、Bluetooth 機能をオンにして下さい。Turn your Bluetooth or GPS function on your Smartphone to "ON."

請開啟智慧型手機的 GPS 定位、藍牙功能。
請开启智能手机的 GPS 定位、藍牙功能。



「おもてなしナビ」を起動して下さい。

Activate the "East Hokkaido Navi"
請開啟「釧路阿寒摩周自然探索 APP」。
請启动“釧路阿寒摩周自然探索 APP”。

こちらの QR コードをアプリ内の「バーコード」ボタンを押してスキャンして下さい。

Scan this QR Code by pressing the "Scan barcode" button in the App.

請按下 APP 介面的「二維碼」按鈕, 掃描此 QR 碼。
請按 APP 內的“二維碼”按鈕, 掃描此二維碼。

お知らせ機能がオンになります。

This will turn on the notification function.

通知功能設定為開啟・ 通知功能將呈現開啟狀態。

GPS、Bluetooth の許可を求める画面が表示された場合、許可してください。

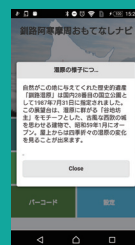
If the "Allow access to GPS or Bluetooth?" screen shows up, select "Allow."

若畫面上跳出要求「開啟 GPS 定位、藍牙功能」的視窗時, 請選擇允許・若彈出要求“开启 GPS 定位、藍牙功能”窗口时, 请选择允许。

展示物に近づくと、自動的に英語や中国語で説明が表示され音声も流れます。When you near an exhibit, your Smartphone will automatically show the explanation in English and Chinese, and will also provide an audio explanation.

將手機靠近展示品, APP 就會自動執行中英文的文字說明和語音導覽。

將智能手机靠近展示品, APP 就会自动显示中英文说明, 播放语音介绍。



※インターネット接続が必要です
*Must be connected to the Internet.
※必須在連接網路的狀態下使用
※必須在連接網絡的狀態下使用

iPhone/iPad Android

アプリダウンロード QR コード
QR Code for downloading the App
請掃描 QR 碼下載 請掃描二維碼下載



特別区全国連携
プロジェクト推進事業

釧路物産展 in 日暮里

8市町村の
うまいモノ大集合!!

北海道

くしろ旬!

秋の味覚市

ジャガイモ 詰め放題!

各回先着30名さま

1回
100円

両日

① 11:00~
② 15:00~

先着プレゼント

荒川区シンボルキャラクター
「あら坊・あらみい」
オリジナルグッズ

両日先着
150名さま



2016

10/15(土) 16(日)

10:00 ~ 17:00

日暮里駅東口イベント広場「にっぽりマルシェ」

出展する自治体・企業

釧路市・釧路町・厚岸町・浜中町・
標茶町・弟子屈町・鶴居村・白糠町・
笹谷商店(株)・(株)厚岸味覚ターミナル

物産 販売

- 昆布加工品
- 乳製品(チーズ・ヨーグルト)
- 水産加工品 etc.

釧路
一夜干し

実演販売



実演 焼き灯台ツブ



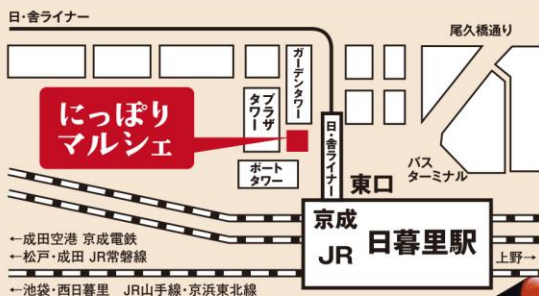
実演 星空の黒牛



実演 花咲ガニ
てっぽう汁

※写真はイメージです。※数量限定です。品切れの際はご容赦ください。

会場見取図



←成田空港 京成電鉄
←松戸・成田 JR常磐線
←池袋・西日暮里 JR山手線・京浜東北線



たらこ



いくら
醤油漬け

■主催/荒川区 ■共催/北海道釧路地域・東京都特別区交流推進協議会 ■後援/東京都
お問い合わせ
事務局【釧路町村会】 ☎0154-43-0649

情報活用による観光客おもてなし能力 向上プロジェクト

海外ソーシャルメディア分析 報告書

日本アイ・ビー・エム株式会社
公共サービス事業部

2017年3月15日



4. 分析結果 (1) 認知度分析 釧路

釧路地域の観光資源に対する認知としては、「自然」については湖、雪、丹頂をはじめとした動物、釧路川等が高く、釧路温泉はあまり関心がありません。「食」ではやはり魚介類で勝手井も人気となっていますが、ろばたについてはあまり関心がありません。「買物」では、和商市場は知られていますが、MOOはあまり知られていません。「体験」では釧路動物園が、「文化」では幣舞橋が人気となっています。

順位	観光資源 自然	発言数	釧路内 比率	観光資源 内比率
	計	1761	100.0%	
1	阿寒湖	329	18.7%	7.2%
2	雪	277	15.7%	4.8%
3	丹頂	226	12.8%	49.6%
4	動物	171	9.7%	5.0%
5	湖	165	9.4%	2.9%
6	鳥	82	4.7%	13.2%
7	釧路川	81	4.6%	81.0%
8	夕日	58	3.3%	10.6%
9	塘路湖	29	1.6%	87.9%
10	白鳥	26	1.5%	4.3%
11	植物	26	1.5%	2.7%
12	霧	25	1.4%	8.9%
13	キタキツネ	24	1.4%	8.7%
14	釧路温泉	22	1.2%	81.5%
15	池	20	1.1%	4.6%

順位	観光資源 温泉	発言数	釧路内 比率	観光資源 内比率
	計	230	100.0%	
1	温泉	146	63.5%	2.7%
2	川湯	35	15.2%	3.4%
3	阿寒湖畔温泉	30	13.0%	13.4%

順位	観光資源 買物	発言数	釧路内 比率	観光資源 内比率
	計	286	100.0%	
1	和商市場	110	38.5%	56.4%
2	市場	67	23.4%	11.6%
3	ショッピングセンター	33	11.5%	28.9%
4	MOO	23	8.0%	63.9%
5	道の駅	22	7.7%	19.6%

順位	観光資源 食	発言数	釧路内 比率	観光資源 内比率
	計	918	100.0%	
1	魚介	242	26.4%	12.4%
2	牛乳	98	10.7%	18.9%
3	肉	77	8.4%	16.6%
4	かに	58	6.3%	5.4%
5	寿司	54	5.9%	10.8%
6	勝手井	53	5.8%	79.1%
7	ラーメン	38	4.1%	2.1%
8	居酒屋	29	3.2%	12.2%
9	ウニ	28	3.1%	6.4%
10	刺身	24	2.6%	8.0%
11	鮭	23	2.5%	15.3%
12	ろばた	20	2.2%	51.3%

順位	観光資源 体験	発言数	釧路内 比率	観光資源 内比率
	計	788	100.0%	
1	公園	214	27.2%	4.9%
2	釧路市動物園	65	8.2%	92.9%
3	ウォーキング	61	7.7%	6.3%
4	坂	54	6.9%	39.7%
5	船	47	6.0%	5.0%
6	遊覧	47	6.0%	5.3%
7	トレッキング	46	5.8%	4.3%
8	釣り	44	5.6%	15.3%
9	動物園	43	5.5%	10.7%
10	農場	25	3.2%	1.9%
11	ガイドツアー	24	3.0%	5.6%
12	屋形型旅客船	23	2.9%	12.5%
13	スキー	20	2.5%	1.1%

順位	観光資源 文化	発言数	釧路内 比率	観光資源 内比率
	計	728	100.0%	
1	橋	133	18.3%	19.9%
2	幣舞橋	104	14.3%	70.7%
3	博物館	99	13.6%	25.9%
4	映画	65	8.9%	10.8%
5	お祭り	65	8.9%	5.4%
6	漫画	54	7.4%	25.8%
7	アイヌ	38	5.2%	10.1%
8	建築物	27	3.7%	67.5%
9	アート	24	3.3%	9.3%

英語/繁体字/簡体字の計
色つきは固有名詞



4. 分析結果 (1) 認知度分析 釧路

言語ごとの特徴を見るために、釧路における観光資源に対する発言を言語に分け上位30位をリストアップしました。

英語では博物館、漫画、橋、アイヌなど、文化的なもの、釣りやウォーキング、カヌーなど体験が人気があります。

繁体字では、阿寒湖、丹頂、雪など、自然に対する関心が高くなっています。簡体字でも自然が人気テーマとなっています。

順位	英語	繁体字	簡体字
1	博物館	阿寒湖	阿寒湖
2	公園	丹頂	動物
3	魚介	雪	橋
4	雪	魚介	魚介
5	漫画	和商市場	公園
6	動物園	温泉	湖
7	湖	動物	市場
8	阿寒湖	湖	雪
9	牛乳	公園	幣舞橋
10	つり	幣舞橋	温泉
11	ショッピングセンター	釧路川	映画
12	遊覧	橋	牛乳
13	鳥	勝手井	お祭り
14	肉	釧路市動物園	肉
15	建築物	鳥	アート
16	屋形型旅客船	夕日	鳥
17	橋	かに	砕氷船
18	アイヌ	かに	ろばた
19	ウォーキング	トレッキング	オジロワシ
20	寿司	砕氷船	かに
21	映画	カヌー	狙った恋の落とし方
22	カヌー	川湯	寿司
23	丹頂	牛乳	居酒屋
24	動物	ウォーキング	阿寒湖畔温泉
25	夕日	肉	ウォーキング
26	お祭り	塘路湖	植物
27	鮭	寿司	トレッキング
28	釧路川	市場	雪原
29	釧路市動物園	釧路温泉	ラーメン
30	キタキツネ	お祭り	石川啄木
		MOO	
計	974	1913	786

4. 分析結果 (1) 認知度分析 阿寒

阿寒地域の観光資源に対する認知としては、「自然」については湖や雪を筆頭として、動物や景観などさまざまなお客に多くの関心が寄せられています。「温泉」については、川湯、砂湯など弟子屈の温泉が強く意識されています。「体験」ではトレッキングや釣り、スキーが人気ですが、バナナポートにも関心があります。「文化」ではアイヌが一番ですが、映画は根強い人気を持っています。

順位	観光資源 自然	発言数	阿寒内 比率	観光資源 内比率
	計	7100	100.0%	
1	阿寒湖	3177	44.7%	69.5%
2	湖	992	14.0%	17.3%
3	雪	468	6.6%	8.1%
4	摩周湖	427	6.0%	28.0%
5	屈斜路湖	344	4.8%	27.4%
6	まゆ	224	3.2%	86.8%
7	動物	171	2.4%	5.0%
8	丹頂	127	1.8%	27.9%
9	硫黄山	112	1.6%	18.1%
10	知床五湖	91	1.3%	12.9%
11	滝	78	1.1%	10.4%
12	白鳥	64	0.9%	10.6%
13	樺樹	60	0.8%	6.2%
14	池	54	0.8%	12.4%
15	鳥	51	0.7%	8.2%
16	雌阿寒岳	47	1.5%	81.0%
17	キタキツネ	41	4.1%	14.8%
18	流水	41	8.8%	13.4%
19	雄阿寒岳	38	8.9%	74.5%
20	美幌峠	38	11.0%	28.1%
21	ワストワウー	35	15.6%	89.7%
22	杉本ト	32	18.7%	80.0%

流水や砕氷船は、実際には網走に紐づいているが、今回、網走を対象地域に含めていないため、知床、旭川、阿寒、弟子屈に混じって数えられている。

順位	観光資源 温泉	発言数	阿寒内 比率	観光資源 内比率
	計	1282	100.0%	
1	温泉	617	48.9%	11.3%
2	川湯	243	19.3%	23.6%
3	阿寒湖畔温泉	148	11.7%	66.1%
4	砂湯	86	6.8%	31.5%
5	露天風呂	48	3.8%	14.6%
6	十勝川温泉	47	3.7%	20.3%
7	コナ温泉	30	2.4%	27.0%

順位	観光資源 食	発言数	阿寒内 比率	観光資源 内比率
	計	603	100.0%	
1	魚介	120	19.9%	6.1%
2	かに	66	10.9%	6.2%
3	ラーメン	48	8.0%	2.6%
4	肉	30	5.0%	6.5%

順位	観光資源 体験	発言数	阿寒内 比率	観光資源 内比率
	計	1216	100.0%	
1	公園	269	22.1%	6.2%
2	砕氷船	221	18.2%	23.5%
3	トレッキング	131	10.8%	12.3%
4	スキー	78	6.4%	4.4%
5	旭山動物園	77	6.3%	2.8%
6	つり	59	4.9%	20.6%
7	ウオーキング	42	3.5%	4.3%
8	農場	39	3.2%	2.9%
9	ガイドツアー	38	3.1%	8.9%
10	バナナポート	35	2.9%	43.2%
11	遊覧	34	2.8%	3.8%

順位	観光資源 文化	発言数	阿寒内 比率	観光資源 内比率
	計	640	100.0%	
1	アイヌ	137	21.4%	36.3%
2	映画	105	16.4%	17.5%
3	お祭り	89	13.9%	7.4%
4	橋	59	9.2%	8.8%
5	組っだ恋の落とし方	51	8.0%	27.9%
6	コタン	29	4.5%	21.2%

順位	観光資源 買物	発言数	阿寒内 比率	観光資源 内比率
	計	172	100.0%	
1	和商市場	48	27.9%	24.6%
2	市場	39	22.7%	6.7%
3	道の駅	21	43.8%	18.8%

英語/繁体字/簡体字の計
色つきは固有名詞



4. 分析結果 (1) 認知度分析 阿寒

言語ごとの特徴を見るために、阿寒における観光資源に対する発言を言語に分け上位30位をリストアップしました。

英語、中国語とも、阿寒湖やまりも、温泉に対する発言が大部分を占めています。英語ではアイヌに対する関心も上位にきています。

繁体字では、阿寒湖、丹頂、雪など、自然に対する関心が高くなっています。

簡体字も自然は人気ですが、映画（「狙った恋の落とし方」）が根強い人気を見せています。

順位	英語	繁体字	簡体字
1	阿寒湖	阿寒湖	阿寒湖
2	湖	湖	湖
3	まりも	温泉	温泉
4	公園	雪	摩周湖
5	アイヌ	摩周湖	まりも
6	映画	屈斜路湖	雪
7	摩周湖	砕氷船	屈斜路湖
8	屈斜路湖	川湯	狙った恋の落とし方
9	お祭り	公園	阿寒湖畔温泉
10	雪	動物	映画
11	温泉	トレッキング	川湯
12	博物館	丹頂	硫黄山
13	魚介	阿寒湖畔温泉	公園
14	鳥	知床五湖	動物
15	屋形型旅客船	魚介	アイヌ
16	川湯	旭山動物園	砕氷船
17	橋	硫黄山	市場
18	オンネット	湯	池
19	コタン	砂湯	魚介
20	ウォーキング	スキー	植物
21	丹頂	かに	お祭り
22	遊覧	和商市場	居酒屋
23	動物	白鳥	雌阿寒岳
24	池	まりも	砂湯
25	つり	つり	スキー
26	農場	十勝川温泉	スキー
27	フーメン	アイヌ	白鳥
28	滝	露天風呂	トレッキング
29	砂湯	バナナボート	雄阿寒岳
30	硫黄山	美幌峠	橋
			フロストフラワー
		1457	5933
			1802

[ホーム](#)
[まちづくり](#)
[都市経営](#)
[都市経営](#)
[平成28年度くしろ応援ファンド活用事業のご紹介ー有限会社釧路フィッシュ](#)

平成28年度くしろ応援ファンド活用事業のご紹介ー有限会社釧路フィッシュ

都市経営

都市経営

公共交通

くしろ応援ファンド事業とは、釧路市内の企業等が取り組む、地域資源を活用した釧路の価値を高める事業への応援資金を、全国各地の方々から小口出資により集める仕組みを設け、産学金官が一体となって、この仕組みを活用する事業を支援する取組です。

ここでご紹介するのは、平成28年度くしろ応援ファンド活用事業に決定した、有限会社釧路フィッシュの「北海道 塩いくら・塩すじこファンド」です。



ファンドの概要

15年以上に及ぶ魚卵加工の技術を活かして、希少性と卵の旨味の強さで食通に支持される、「塩いくら」「塩すじこ」を製造し全国へ発信するための事業資金をクラウドファンディングで募集します。

事業名	北海道 塩いくら・塩すじこファンド
資金募集事業者	有限会社釧路フィッシュ
資金募集最大総額	9,900,000円
資金募集期間	平成29年2月21日～平成29年10月31日 ※満額達成につき募集終了

[このページの先頭へ](#)

ファンドにかかる想いと特徴

ほかほかご飯のお供に。卵の風味を生かした塩いくら&塩すじこ

市場に出回るいくらとすじこは、醤油などで加工する「味付け」と食塩のみで味付けし熟成させる「塩蔵」に分類されますが、「味付け」が全体の8割以上を占め、塩いくら、塩すじこと呼ばれる「塩蔵」は言わばプレミアム品です。その理由のひとつには、「塩蔵」の製造には高い技術が必要とされ、あまり量産できないことがあります。

釧路フィッシュでは、15年以上に及ぶ魚卵加工の技術を活かして「塩いくら」「塩すじこ」そして、地酒の酒粕を使用した「いぐらの粕漬」「すじこの粕漬」の4品目の開発・製造を行います。

[このページの先頭へ](#)

ファンの期待に応え、そして釧路の食文化を守りたい

「塩いくら」や「塩すじこ」は、熟成されることで生み出される卵の旨味が強いことから、特に食通の方から好まれるようです。「昔に比べて美味しいすじこがなくなった」という声を聞くこともあるなか、昔ながらの味を知るコアなファンの方々の期待に応えたいと思います。

また、本格的な塩すじこや塩いくらを製造するメーカーが減少するなか、技術を継承する職人が減っています。釧路の食の伝統、文化を守るためにも、塩いくらと塩すじこの製造に力を入れていきたいです。

[このページの先頭へ](#)

オーナーのご紹介



<会社沿革>

平成12年10月 有限会社釧路フィッシュ創業
平成13年12月 海外水産物の技術者派遣開始
平成16年8月 業務拡張により、現在所在地に工場設立
平成20年6月 水産物の海外輸出開始
平成25年3月 「釧路フィッシュのみそ糠さんま」が北のハイグレード2013に選定される
平成26年3月 「がんばる中小企業・小規模事業者300社」に選定される(中小企業庁)
平成26年11月 新代表取締役 平野 勝幸 就任
平成27年3月 「釧路産塩さばホエー仕込み」が北のハイグレード2015+に選定される
平成27年10月 「釧路産塩さばホエー仕込み」が北海道新技術・新製品開発賞・食品部門で大賞を受賞

[このページの先頭へ](#)

くしろ応援ファンド特設ページ

本取組への小口出資は、下記サイトにお進みください。

[くしろ応援ファンド特設ページ](#) ※資金募集は終了しています

<ご注意(必ずお読みください)>

小口出資は、元本及び分配金が保証されているものではありません。したがって事業者の財務、経営悪化などにより、損失が生じる可能性があるといったリスクが考えられます。本ホームページは投資勧誘を目的とするものではありません。また、本ホームページで紹介している取組は、外部有識者を中心とした選定委員会の審査にもとづき選定していますが、前述のリスクを排除するものではありません。釧路市は同取組に対する投資を行った結果に対し、一切の責任を負うものではありません。

[このページの先頭へ](#)

このページについてのお問い合わせ

総合政策部 都市経営課 企画担当

☎電話番号:0154-31-4502

☎ファクス番号:0154-22-4473

☒[お問い合わせフォームへ](#)

[このページの先頭へ](#)

[リンク・著作権・免責事項](#) | [個人情報保護](#) | [アクセシビリティへの取り組み](#) | [市へのご意見](#) | [RSSの使い方](#)

北海道釧路市役所

〒085-8505

北海道釧路市黒金町7丁目5番地

電話:0154-23-5151

阿寒町行政センター

〒085-0292

釧路市阿寒町中央1丁目4番1号

電話:0154-66-2121

音別町行政センター

〒088-0192

釧路市音別町中園1丁目134番地

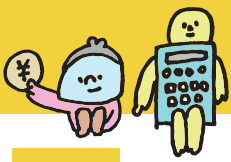
電話:01547-6-2231

【開庁時間】

午前8時50分～午後5時20分

(月～金曜日)

[土曜開庁サービスのご案内](#)



くしろ若者まるわかり調査 2016

わかもの
カイギ

目的

釧路わかもの△カイギを設立するにあたり、まずは実際に釧路に住んでいる若者の実情を知り、今後の活動方針の参考にするためアンケート調査を実施いたしました。

概要

対象：釧路に住む（通う）18～39歳
期間：2016年12月～2017年2月
回収枚数：946枚（くしろ！）



アンケート項目

- 01 **あなたが思う釧路のイメージ**
 - ・好きかどうか
 - ・住み続けたいかどうか（理由）
 - ・釧路で自慢に思うこと
 - ・釧路をより魅力的な街にするために必要なもの・こと 等
- 02 **あなたの興味・関心について**
 - ・趣味&休日の過ごし方
 - ・友達について（人数、きっかけ、交流方法）
 - ・自分の性格
 - ・あなたにとっての“幸せ”とは
 - ・普段不安に思っていること 等
- 03 **あなたご自身について**
 - ・性別、年齢、家族構成、住居形態、職業、出身地、居住歴
 - ・釧路に住んでいる理由 等

a. 回答者の属性

★1～5年 235人
★16～25年 340人
相乗効果を
生み出すか期待！

性別



男女の割合は
ほぼ半々

年齢



19～22歳やや多いが
それ以外もまんべんなく

反映された
可能性がある！

職業



会社員・団体職員 約40%
学生 約30%

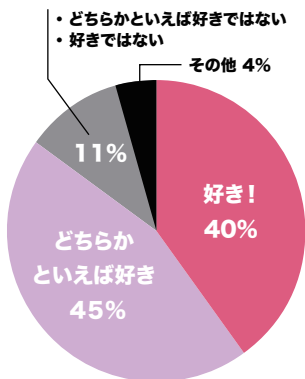
居住歴



1～5年 & 16～25年
居住歴に2本の柱がある

b. 釧路が好きかどうか

釧路がグッと
好きになる
ライン

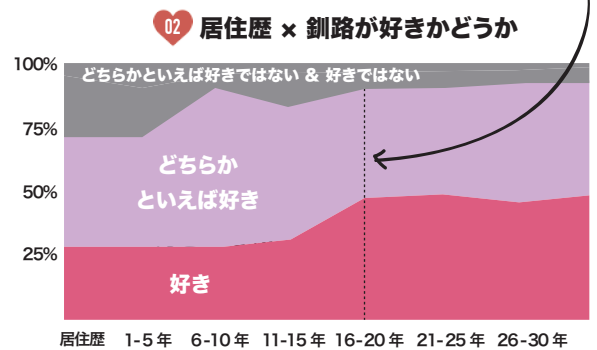


01 **85%の若者は釧路が好き**

- ♥好き 40%
- ♥どちらかといえば好き 45%

02 **居住歴が長いほど釧路が好き!**

- ♥居住歴が16年以上になると、特に好きになる!



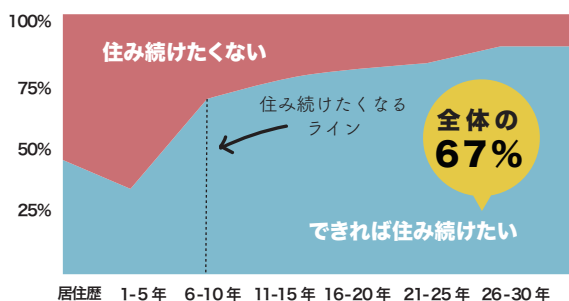
居住歴 1-5年 6-10年 11-15年 16-20年 21-25年 26-30年

01 釧路が好きかどうか

c. 釧路に住み続けたいかどうか

2位:気候が良い(30%)
3位:やりたい仕事がある(27%)

02 居住歴 × 住み続けたいかどうか



居住歴 1-5年 6-10年 11-15年 16-20年 21-25年 26-30年

01 **住み続けたい理由の断トツ1位は「家族&友達が住んでいる(75%)」**

02 **居住歴6年以上からグッと釧路に住み続けたい人が増加↑**

住み続けたい→5.4人
住み続けたくない→3.5人

03 **住み続けたい人は住み続けたくない人より釧路の友達が多い。平均5人以上友達がいます!**

04 **休日を友達と過ごすると住み続けたい気持ちが増す!**

d. 休日の過ごし方・誰と過ごすか

誰と？

家族
45%



友人
30%



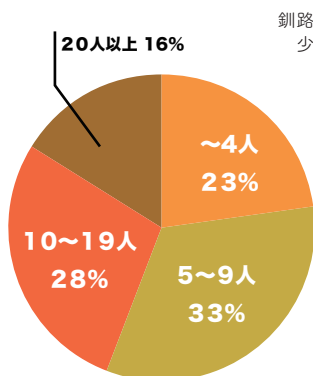
1人
30%



何を？

- 1位 自宅でのんびり (63%)
- 2位 趣味を楽しむ (50%)
- 2位 買い物&食事 (50%)
- 3位 友人家族と出掛ける (43%)

e. 友達について



01 友達の人数(全体)

釧路に友達が少ない！

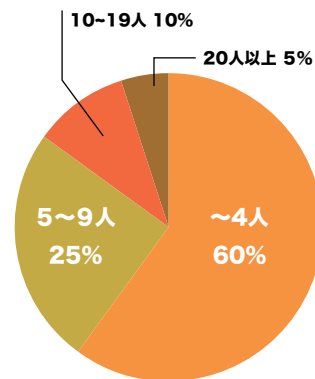
01 友達の数が5~9人の人が33%いるが4人以下の人も23%いる

02 友達のうち釧路にいる友達が4人以下という回答が60%!

03 友達になるきっかけは・・・85%が学生時代の繋がりがり!

04 友達との交流方法は直接会う& SNSが共に70%を占めている

新たな友達をつくる機会が少ない!



02 釧路がにいる友達の人数

f. 若者にとっての「幸せ」とは

29%
友達・恋人

34%
余裕・趣味の充実

24%
家族



友人や恋人との“繋がり”に幸せを感じる人が多い!



釧路の若者の性格

- 1位 マイペース (50%)
- 2位 人見知り・真面目 (30%)
- 3位 心配性 (25%)

釧路の若者は、自分の性格をこんな風に思ってる人が多いみたい。



まとめ



01 釧路が好きな人=85%
釧路に住み続けたい人=67%

約20%の差はどうすれば埋まる？

02 「人」「友達」「家族」が釧路に居たい理由になるみたい

今の釧路には何が足りない？

03 釧路の友達が少ないよう新たな友達が作れていない

私たちには、何ができるだろう？



07



地元の人にも愛される、釧路らしいお土産を作ろう！

釧路観光コンベンション協会と共同で釧路に新たなお土産を！
 地元の人にも、そして観光客にも愛されるような、釧路らしい素敵なお土産を作ろう！
 現場調査からターゲット設定、売り方まで考えてお土産お菓子をトータルプロデュース！



及川怜奈さん (岩手県出身 釧路市在住)

北海道教育大学 4 年生の 21 歳です！
 「地域社会と環境」研究室に所属していて、地域デザインや商品企画などに興味があります！
 好きなものはメロンパンです！じゅじゅじゅ！よろしくお願いします！

08



釧路でつながる！若者通勤族の会

①とにかく仲間を作ろう！

月1回ペースの飲み会で一人でも多くの若者の繋がりをつくる

②釧路地域の良さを知ろう！

市内外にてキャンプや BBQ、温泉旅行などを企画し釧路地域を好きになる

③地元若者とも触れ合おう！

地元の若者と一緒になって釧路を盛り上げる

★ゴール★

繋がることで釧路での生活を充実させ、釧路＝「第二の故郷」「最高に面白かった場所」へ！



北川敬彬さん (札幌市出身 釧路市在住)

釧路を勝手に「第二の故郷」にしようと思っている札幌出身の通勤族 29 歳。
 マスコミ関係で営業の仕事をしていて、通勤で釧路に来て 4 年目。

釧路わかもの△カイギ 《準備室》 進行中！

釧路わかもの△カイギ [準備室] は釧路在住の 10~30 代の有志メンバーで運営をしており、職種も様々です。

準備室では「釧路わかもの△カイギ」の企画や運営をするほか、若者が活躍する機会をつくり出していきます。打ち合わせは不定期ですが、見学や参加はいつでも自由ですので、気になった方はぜひお気軽にお問い合わせください。

✉ info@kushiro-wakamono.com

f https://www.facebook.com/kushiro.wakamono/

f 釧路わかもの 🔍 で検索！

詳細・最新情報はウェブサイトから！

<http://kushiro-wakamono.com>



第1回

KUSHIRO

わかもの カイギ

5/20 Sat 13:00-17:30

会場：釧路公立大学

Today's Time Schedule

13:00	全体趣旨説明、自己紹介
13:20	釧路わかもの丸わかり調査（アンケート）結果
13:35	若者の力を借りたい 8 人のプレゼンテーション
14:15	休憩、2 階食堂へ移動
14:30	興味あるテーマに別れてグループワーク
15:40	まとめ、発表準備
16:05	全体発表
17:05	クロージング、記念撮影

プレゼンターのみなさん



01



みんなの“ショクバ”プロジェクト

「働く(職)・食べる(食)場を創ろう」

を目標に、釧路駅前にあるシェアオフィス & コワーキング「くしろフィス」をみんなの“ショクバ”にするプロジェクトです。

子どもから社会人・高齢者まで様々な世代が集い、多彩な職業の方々が、互いに学びあえるような空間を目指しています。

若者のみなさん、自分を活かせる空間を一緒に創造していきましょう！



相座聖美さん (厚岸町出身 釧路市在住)

3人の娘がいるシングルマザー。ギリギリ39歳。「自分達がすむちは自分達でつくる」ための活動として、くしろフィスの運営や仮装イベント、好き勝手な事を言うセミナー等を開催している。

04



私たち2人釧路に移住しちゃいました！

「釧路での楽しい暮らし方を地元のみなさんと考えたい」

この春から釧路に移住した女子2名。釧路のことはまだまだ知らないことばかり。そこで当日は参加者のみなさんから釧路の楽しみ方をおしえてもらい【釧路の1年を楽しむつくすカレンダー】を作りたいと思っています！



落合紗菜さん (東京都出身 釧路市在住)

生まれ育った東京を離れ、夏にオープンするゲストハウスで働くために釧路に越してきました。食べることを動かすことが好きです。



山崎莉穂さん (新潟県出身 釧路市在住)

つい最近まで東京で保育士をしていました！日本酒とビールが好きです。気軽にザキヤマって呼んでください！

02



くしろでフェス開催！未来への種を植えよう！

①くしろで、新たな体験づくり

モノ・コト・人・情報・表現・価値観・センスを持ち寄り、普段中々味わえない体験づくりを目指します。お子さんも楽しみながら学べる仕掛けも考案中！

②くしろの感動！美味しい！を、みんなで再体験！

住んでいると当たり前でも、離れてはじめて気がつくことも沢山！そんな視点を、みんなで共有し、再体験します！



山下聡一朗さん (釧路町出身 東京都在住)

出版社で勤めながら各地のフェスやイベントなど年間200以上のステージで写真を撮影。この夏からフリーカメラマン。



橋本光一さん (釧路市出身 札幌市在住)

TV制作の現場でCG制作を担当し、多種多様な現場スタッフのサポート。最近自然好きが高じて自然観察指導員となった。

05



くしろ港まつりの今後の発展について

①くしろで、新たな体験づくり

モノ・コト・人・情報・表現・価値観・センスを持ち寄り、普段中々味わえない体験づくりを目指します。お子さんも楽しみながら学べる仕掛けも考案中！

②くしろの感動！美味しい！を、みんなで再体験！

住んでいると当たり前でも、離れてはじめて気がつくことも沢山！そんな視点を、みんなで共有し、再体験します！



久保田卓弥さん (釧路市出身 釧路市在住)

生粋の釧路人です。釧路市役所に勤めていて、今年で5年目になりました。体を動かすことが好きで、野球やスノーボードをやっています。今回の△カイギで、我らが故郷釧路を活気に溢れる街にするための足掛かりになれば良いと思っています。

03



若者の力で釧路駅周辺を盛り上げよう！

釧路駅西駐車場スペースを若者に無料で貸し出します！

釧路駅西商店街振興組合駐車場を利用して釧路駅周辺を盛り上げる企画です。通常は、来街者用駐車場として釧路駅西商店街振興組合が管理・運営している駐車場を若者に無料で貸し出します。多種多様なアイデアによって、実際に企画・実行をして下さる若者を募集します。



塩澤俊幸さん (釧路市出身 釧路市在住)

頭髪はかなり少なめですが経験と人脈はたくさんある、釧路市生まれで釧路市在住の香しい大染毛人です。現在は釧路和商協同組合(釧路駅西商店街振興組合)勤務。「無理だ！」はNGワードにしてアイデア・企画の実現を目指しジャンジャンバリバリ提案をお願いします。

06



婚活は街をすくう！！

私たちは婚活を通して皆さんが輝くことによって、街が豊かになると信じています。過去JA弟子屈でも婚活イベントを企画し、実際にゴールインした方もいらっしゃいました！釧路でも婚活イベントによって多くの人を輝かせることができるはず！この「婚活をきっかけに輝く人と街づくり」のアイデアを若者の皆さんとお話したいと思います！



迫田さかえさん (釧路市阿寒町出身 釧路市在住)

司会業を初めて30年になります。自分でもこんなに続けられるとは思っていませんでしたが、人脈と経験が私の財産です！