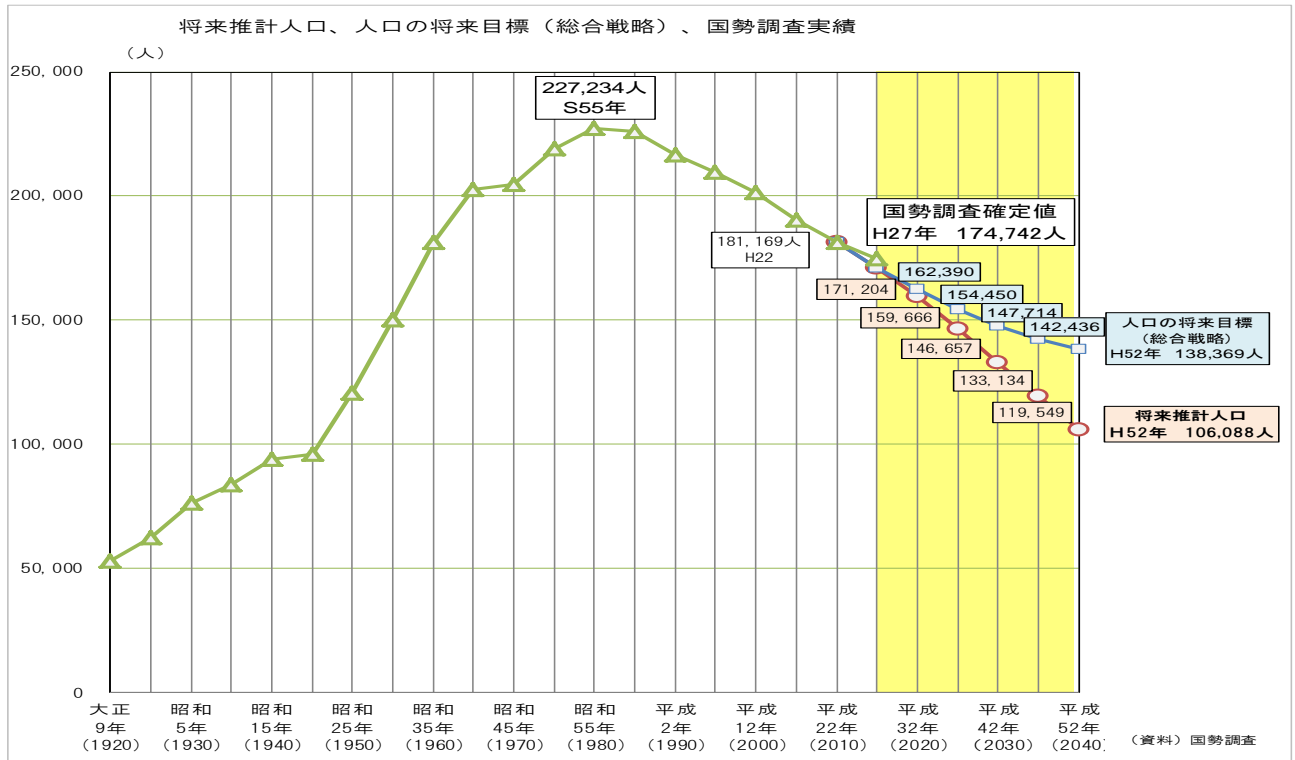


資料1 人口関係データ

① 将来推計人口、人口の将来目標（総合戦略）、国勢調査実績



② 総人口の推移・年齢階級別の人口増減率（国勢調査）

年齢階級	総人口		
	H17	H22	H27
0～4歳	7,694	6,751	5,685
5～9歳	8,090	7,369	6,631
10～14歳	8,899	7,655	7,148
15～19歳	9,953	8,688	7,710
20～24歳	9,629	7,759	7,091
25～29歳	11,008	8,605	7,299
30～34歳	13,186	10,673	8,648
35～39歳	11,758	12,551	10,511
40～44歳	11,593	11,216	12,424
45～49歳	12,239	11,200	11,111
50～54歳	15,786	11,833	11,107
55～59歳	16,763	15,141	11,635
60～64歳	13,532	15,986	14,704
65～69歳	12,636	12,717	15,405
70～74歳	11,012	11,616	11,905
75～79歳	7,777	9,641	10,489
80～84歳	5,098	6,343	8,084
85～89歳	2,495	3,654	4,499
90～94歳	1,042	1,387	2,090
95～99歳	248	331	490
100歳以上	36	54	73
合計	190,478	181,169	174,742

年齢階級	増減率		
	H17⇒H22	H22⇒H27	増減ポイント
-	-	-	-
0～4歳 ⇒ 5～9歳	-4.2%	-1.8%	2.4%
5～9歳 ⇒ 10～14歳	-5.4%	-3.0%	2.4%
10～14歳 ⇒ 15～19歳	-2.4%	0.7%	3.1%
15～19歳 ⇒ 20～24歳	-22.0%	-18.4%	3.7%
20～24歳 ⇒ 25～29歳	-10.6%	-5.9%	4.7%
25～29歳 ⇒ 30～34歳	-3.0%	0.5%	3.5%
30～34歳 ⇒ 35～39歳	-4.8%	-1.5%	3.3%
35～39歳 ⇒ 40～44歳	-4.6%	-1.0%	3.6%
40～44歳 ⇒ 45～49歳	-3.4%	-0.9%	2.5%
45～49歳 ⇒ 50～54歳	-3.3%	-0.8%	2.5%
50～54歳 ⇒ 55～59歳	-4.1%	-1.7%	2.4%
55～59歳 ⇒ 60～64歳	-4.6%	-2.9%	1.8%
60～64歳 ⇒ 65～69歳	-6.0%	-3.6%	2.4%
65～69歳 ⇒ 70～74歳	-8.1%	-6.4%	1.7%
70～74歳 ⇒ 75～79歳	-12.4%	-9.7%	2.8%
75～79歳 ⇒ 80～84歳	-18.4%	-16.2%	2.3%
80～84歳 ⇒ 85～89歳	-28.3%	-29.1%	-0.8%
85～89歳 ⇒ 90～94歳	-44.4%	-42.8%	1.6%
90～94歳 ⇒ 95～99歳	-68.2%	-64.6%	3.6%
95～99歳 ⇒ 100歳以上	-78.2%	-77.9%	0.3%
合計値の増減率	-4.9%	-3.5%	0.3%

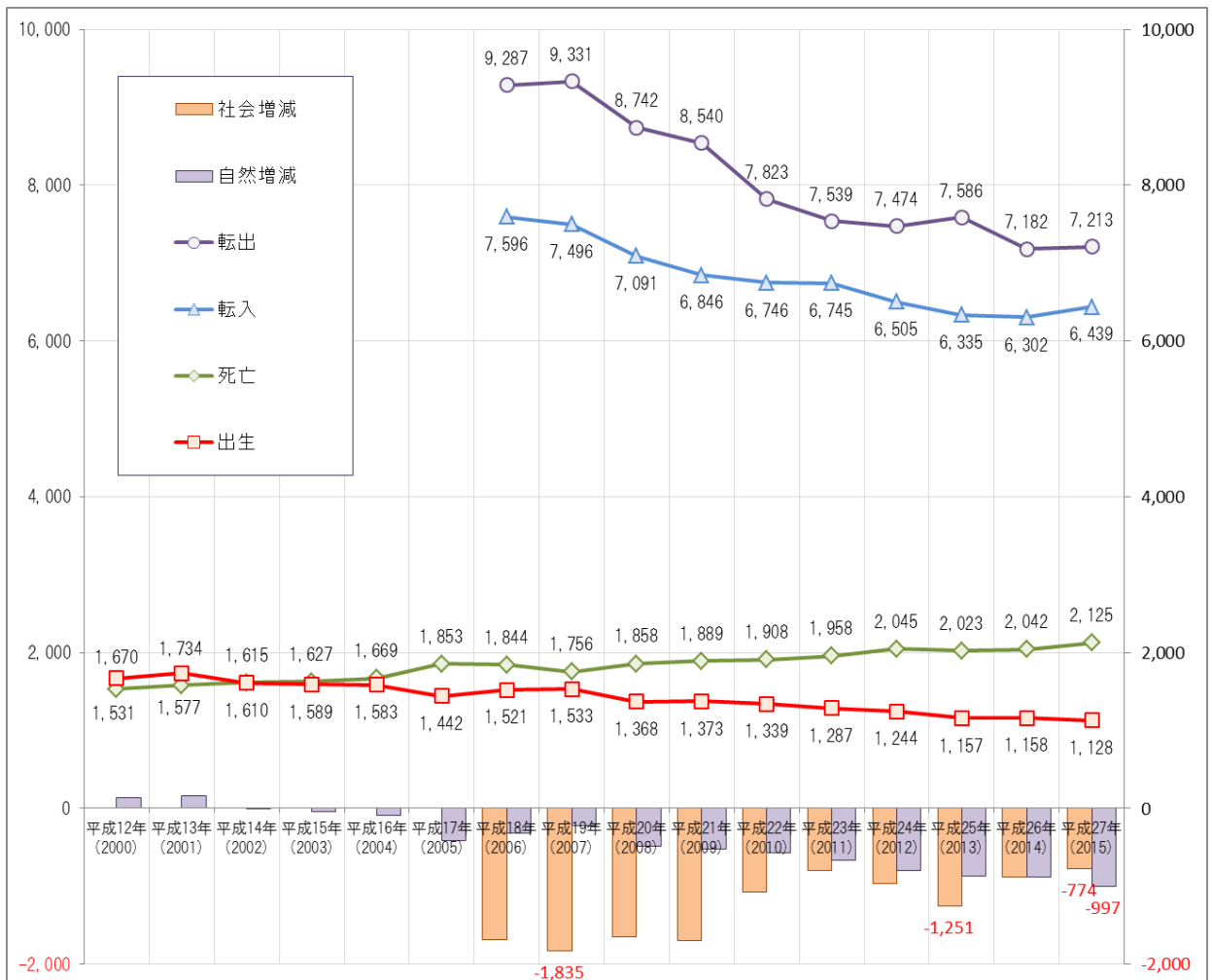
※総人口は年齢不詳者を調整したもの。

※H27の総人口は年齢不詳者の調整により合計が一致しない。

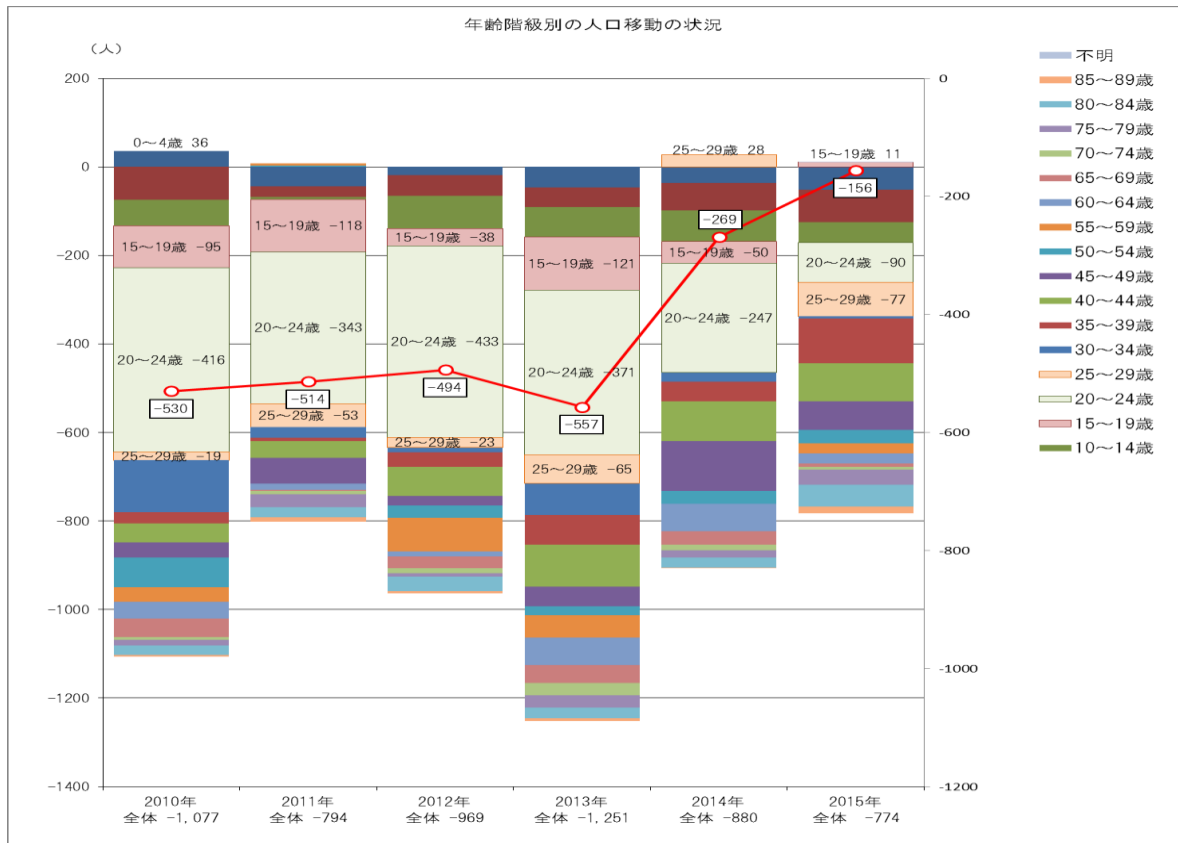
③ 将来推計人口と国勢調査の実績（平成27年調査）の比較

	推計値(日本創生会議)と国勢調査の実績(平成27年調査)の比較								
	男女計			男			女		
	推計値	実績値	増減	推計値	実績値	増減	推計値	実績値	増減
合計	171,204	174,742	2.1%	80,309	82,184	2.3%	90,895	92,556	1.8%
0～4歳	5,875	5,685	-3.2%	3,015	2,916	-3.3%	2,860	2,769	-3.2%
5～9歳	6,471	6,631	2.5%	3,305	3,360	1.6%	3,166	3,271	3.3%
10～14歳	7,039	7,148	1.6%	3,545	3,590	1.3%	3,494	3,558	1.8%
15～19歳	7,474	7,710	3.2%	3,870	4,058	4.9%	3,604	3,652	1.3%
20～24歳	7,476	7,091	-5.1%	3,856	3,559	-7.7%	3,620	3,532	-2.4%
25～29歳	7,245	7,299	0.7%	3,584	3,592	0.2%	3,661	3,706	1.2%
30～34歳	8,369	8,648	3.3%	4,034	4,212	4.4%	4,335	4,436	2.3%
35～39歳	10,234	10,511	2.7%	5,086	5,236	3.0%	5,148	5,275	2.5%
40～44歳	12,046	12,424	3.1%	5,975	6,168	3.2%	6,071	6,256	3.1%
45～49歳	10,872	11,111	2.2%	5,285	5,432	2.8%	5,587	5,679	1.6%
50～54歳	10,844	11,107	2.4%	5,235	5,393	3.0%	5,609	5,714	1.9%
55～59歳	11,357	11,635	2.4%	5,470	5,625	2.8%	5,887	6,010	2.1%
60～64歳	14,403	14,704	2.1%	6,630	6,798	2.5%	7,773	7,906	1.7%
65～69歳	14,968	15,405	2.9%	6,775	7,046	4.0%	8,193	8,358	2.0%
70～74歳	11,592	11,905	2.7%	5,068	5,221	3.0%	6,524	6,684	2.4%
75～79歳	10,054	10,489	4.3%	4,293	4,542	5.8%	5,761	5,948	3.2%
80～84歳	7,771	8,084	4.0%	3,188	3,317	4.1%	4,583	4,766	4.0%
85～89歳	4,505	4,499	-0.1%	1,535	1,508	-1.8%	2,970	2,991	0.7%
90歳以上	2,609	2,654	1.7%	560	609	8.8%	2,049	2,045	-0.2%

④ 自然増減・社会増減の推移（住民基本台帳）



⑤ 年齢階級別の人口移動（住民基本台帳）



⑥ 年齢階級毎の転入・転出理由の順位（釧路市転入・転出アンケート調査（H27.5～H28.4月分））

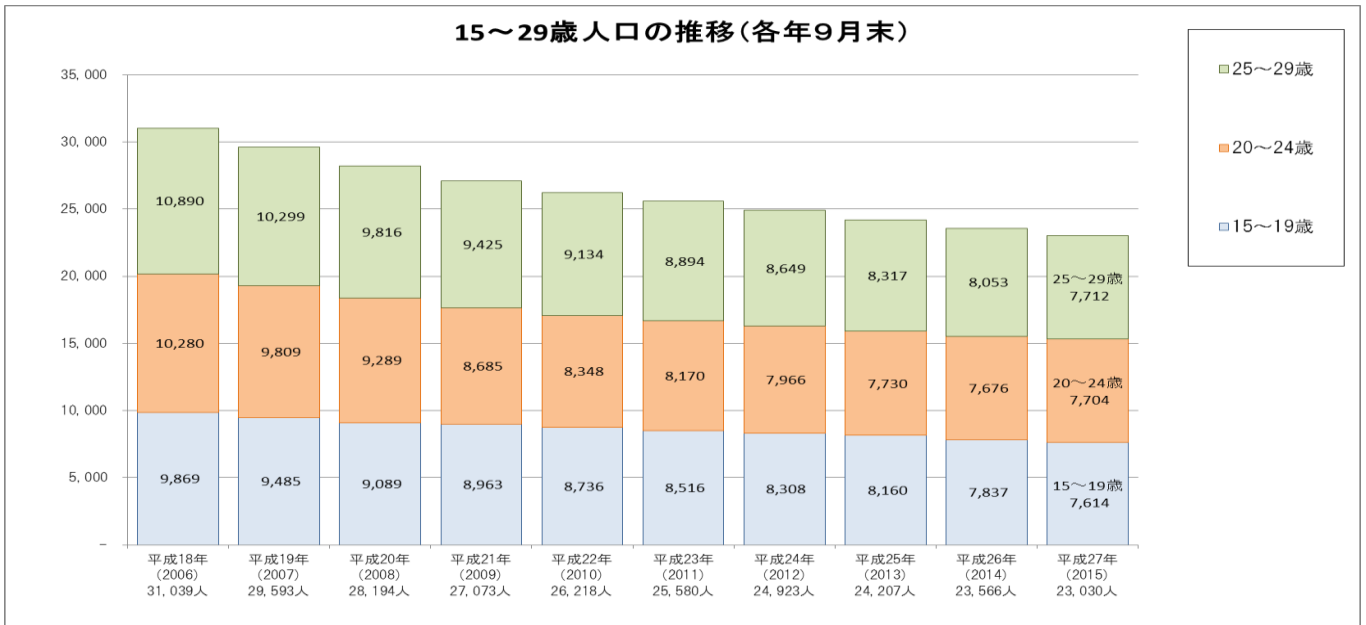
年齢階級	転入				転出			
	回答者数	1位	2位	3位	回答者数	1位	2位	3位
総数	1,326	転勤 (36.7%)	就職等 (21.7%)	進学 (12.7%)	2,282	転勤 (39.4%)	就職等 (29.6%)	進学 (10.7%)
0～4歳	40	転勤 (52.5%)	育児・教育 (22.5%)	就職等 (15.0%)	59	転勤 (72.9%)	住宅新築等 (11.9%)	生活の利便性 (6.8%)
5～9歳	20	転勤 (60.0%)	育児・教育 (15.0%)	結婚等 (10.0%) 住宅新築等 (10.0%)	55	転勤 (65.5%)	結婚等 (10.9%)	就職等 (9.1%)
10～14歳	24	転勤 (37.5%)	その他 (29.2%)	就職等 (8.3%) 親族との同居等 (8.3%)	40	転勤 (52.5%)	就職等 (17.5%)	進学 (10.0%) 親族との同居等 (10.0%) 育児・教育 (10.0%)
15～19歳	205	進学 (70.2%)	就職等 (14.1%)	-	263	進学 (55.1%)	就職等 (31.9%)	転勤 (6.8%)
20～24歳	255	就職等 (50.2%)	転勤 (20.4%)	進学 (8.6%)	498	就職等 (60.6%)	転勤 (13.9%)	進学 (12.9%)
25～29歳	171	転勤 (40.9%)	就職等 (26.3%)	結婚等 (9.4%)	294	転勤 (43.5%)	就職等 (31.3%)	結婚等 (10.5%)
30～34歳	129	転勤 (48.1%)	就職等 (18.6%)	結婚等 (8.5%) 生活の利便性 (8.5%)	179	転勤 (45.8%)	就職等 (24.6%)	結婚等 (10.6%)
35～39歳	109	転勤 (52.3%)	就職等 (16.5%)	住宅新築等 (12.8%)	171	転勤 (57.9%)	就職等 (20.5%)	結婚等 (10.5%)
40～44歳	81	転勤 (61.7%)	就職等 (9.9%)	その他 (8.6%)	200	転勤 (66.5%)	就職等 (18.5%)	-
45～49歳	76	転勤 (64.5%)	就職等 (9.2%)	親族との同居等 (7.9%)	136	転勤 (62.5%)	就職等 (15.4%)	住宅新築等 (8.1%)
50～54歳	77	転勤 (61.0%)	就職等 (13.0%)	親族との同居等 (6.5%) 生活の利便性 (6.5%)	129	転勤 (67.4%)	就職等 (13.2%)	住宅新築等 (7.0%)
55～59歳	62	転勤 (67.7%)	親族との同居等 (8.1%)	退職等 (6.5%)	98	転勤 (74.5%)	就職等 (10.2%)	親族との同居等 (7.1%)
60～64歳	31	退職等 (25.8%)	親族との同居等 (25.8%)	就職等 (19.4%) 生活の利便性 (19.4%)	58	転勤 (32.8%)	退職等 (17.2%)	親族との同居等 (15.5%) 生活の利便性 (15.5%)
65～69歳	17	親族との同居等 (17.6%)	住宅新築等 (17.6%)	気候風土 (17.6%)	28	親族との同居等 (32.1%)	退職等 (28.6%)	生活の利便性 (28.6%)
70～74歳	8	-	-	-	10	-	-	-
75～79歳	5	-	-	-	14	-	-	-
80～84歳	5	-	-	-	18	親族との同居等 (61.1%)	入院・入所 (33.3%)	退職等 (5.6%) 生活の利便性 (5.6%)
85～89歳	3	-	-	-	9	-	-	-
90歳以上	4	-	-	-	4	-	-	-
年齢未記入	4	-	-	-	19	-	-	-

※回答者数が15人未満の年齢階級及び年齢未記入は、順位付けの対象外とした。

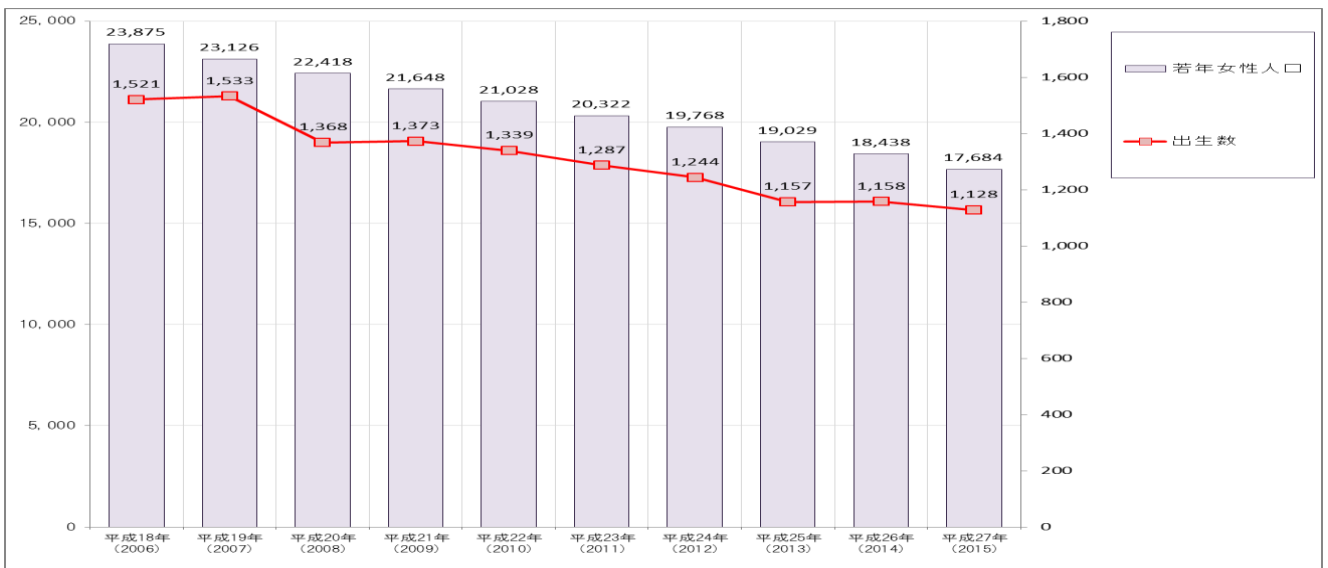
※構成比が5%未満の転入・転出理由は、順位付けの対象外とした。

※1位、2位で回答数が同数の場合は、アンケートの項目順に掲載した。

⑦ 15～29 歳人口の推移（住民基本台帳）



⑧ 20～39 歳若年女性人口（住民基本台帳）と出生数（人口動態統計）の推移



⑨ 15～49 歳の未婚率・有配偶率・離別率（国勢調査）

