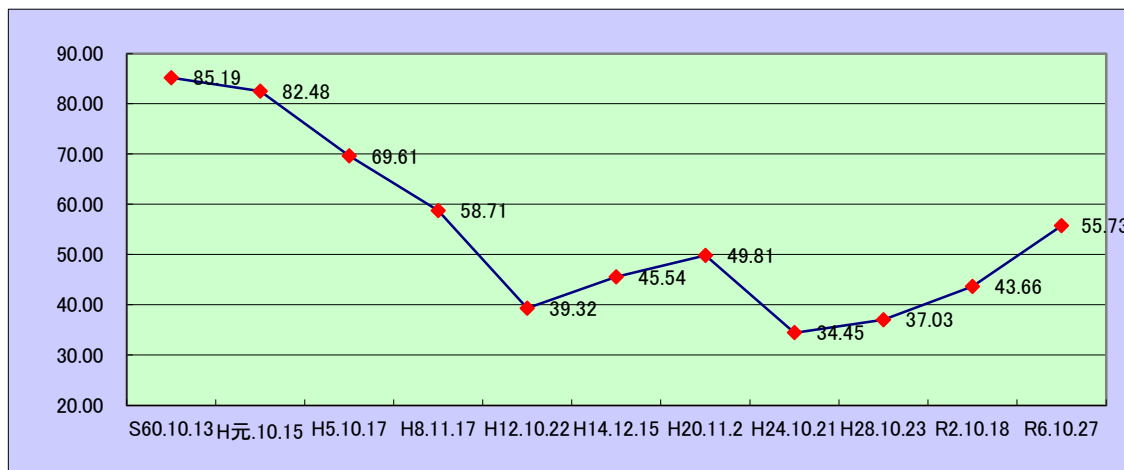


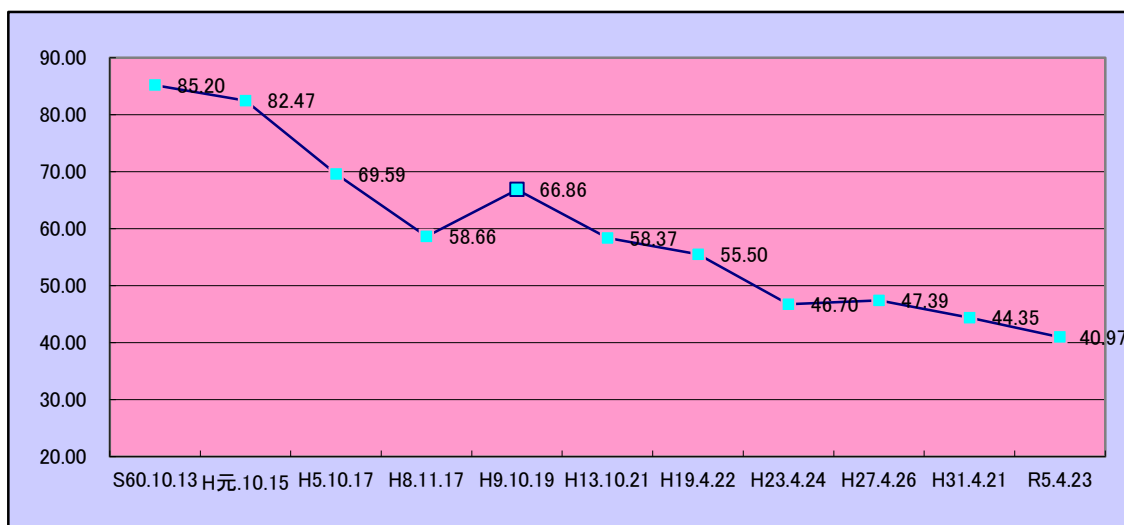
釧路市長選挙投票率(S60～R6)



投票日	S60.10.13	H元.10.15	H5.10.17	H8.11.17	H12.10.22	H14.12.15	H20.11.2	H24.10.21
投票率	85.19	82.48	69.61	58.71	39.32	45.54	49.81	34.45
投票日	H28.10.23	R2.10.18	R6.10.27					
投票率	37.03	43.66	55.73					

- ※ 平成8年11月17日に市長退職に伴う選挙が執行されました。
- ※ 平成17年10月23日に執行の市長選挙は無投票のため掲載しておりません。
- ※ 平成20年11月2日に市長退職に伴う選挙が執行されました。

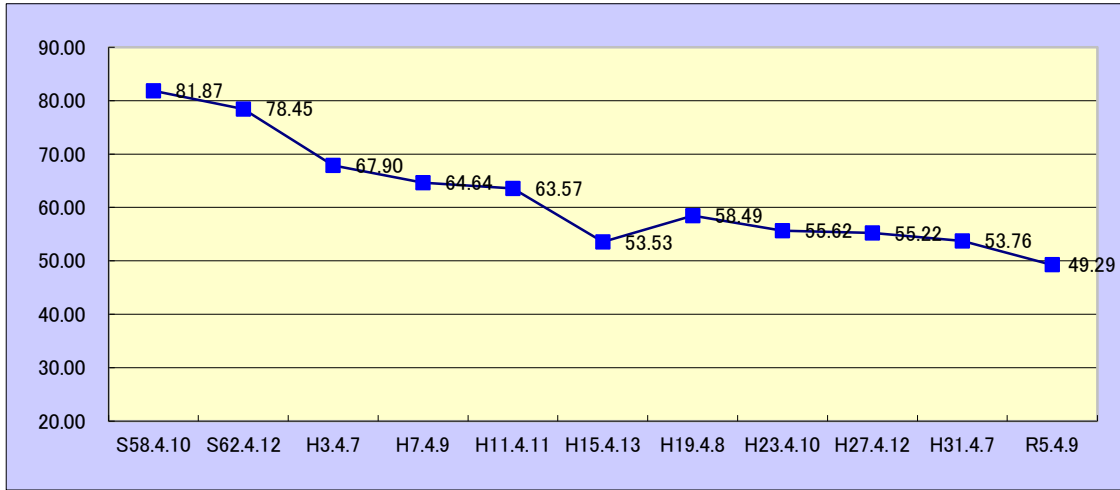
釧路市議会議員選挙投票率(S60～R5)



投票日	S60.10.13	H元.10.15	H5.10.17	H8.11.17	H9.10.19	H13.10.21	H19.4.22	H23.4.24
投票率	85.20	82.47	69.59	58.66	66.86	58.37	55.50	46.70
投票日	H27.4.26	H31.4.21	R5.4.23					
投票率	47.39	44.35	40.97					

- ※ 平成8年11月17日は市長退職に伴う市長選挙執行による補欠(便乗)選挙が行われました。
- ※ 平成12年10月22日に執行の補欠選挙は無投票のため掲載しておりません。
- ※ 平成17年10月11日に新たに「釧路市」が設置されたことに伴い、法律の規定により議員の任期が延長され、平成19年4月22日に選挙が執行されました。投票率は釧路開票区の数値を掲載しております。
- ※ 平成24年10月21日に執行の補欠選挙は無投票のため掲載しておりません。

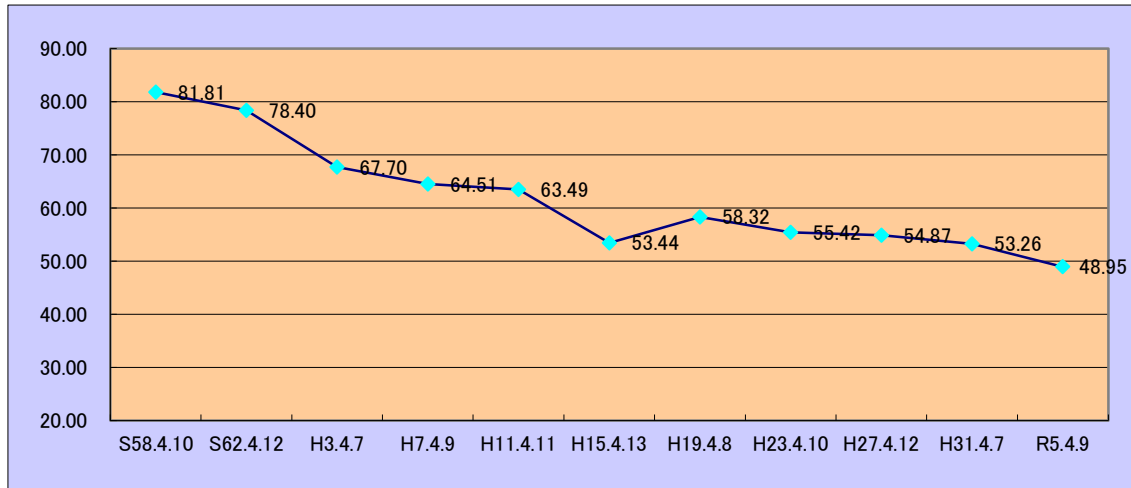
北海道知事選挙投票率(S58～R5)



投票日	S58.4.10	S62.4.12	H3.4.7	H7.4.9	H11.4.11	H15.4.13	H19.4.8	H23.4.10
投票率	81.87	78.45	67.90	64.64	63.57	53.53	58.49	55.62
投票日	H27.4.12	H31.4.7	R5.4.9					
投票率	55.22	53.76	49.29					

※ 平成19年4月8日執行の選挙の投票率は釧路開票区の数値を掲載しております。

北海道議会議員選挙投票率(S58～R6)

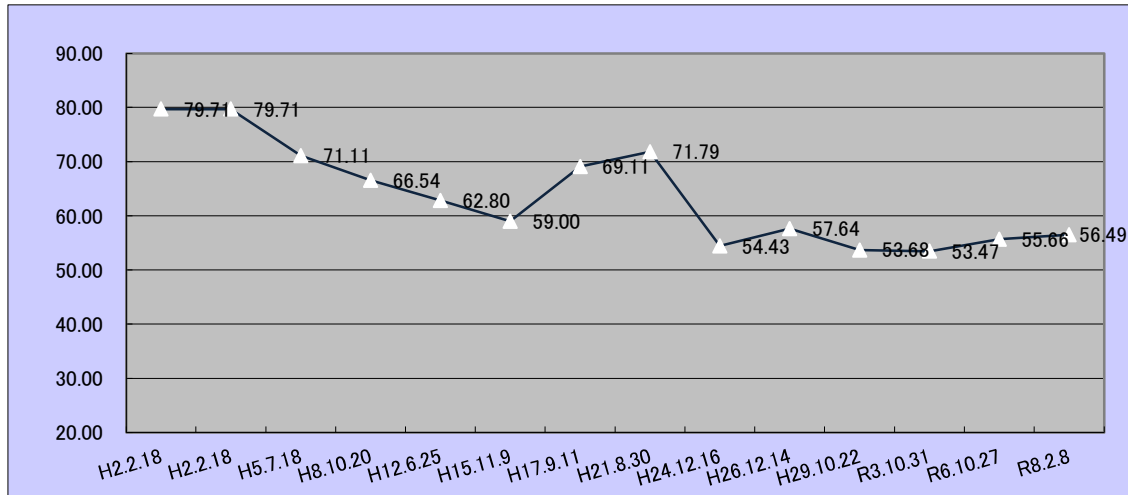


投票日	S58.4.10	S62.4.12	H3.4.7	H7.4.9	H11.4.11	H15.4.13	H19.4.8	H23.4.10
投票率	81.81	78.40	67.70	64.51	63.49	53.44	58.32	55.42
投票日	H27.4.12	H31.4.7	R5.4.9					
投票率	54.87	53.26	48.95					

※ 平成19年4月8日執行の選挙の投票率は釧路開票区の数値を掲載しております。

※ 令和6年10月27日に執行の補欠選挙は無投票のため掲載しておりません。

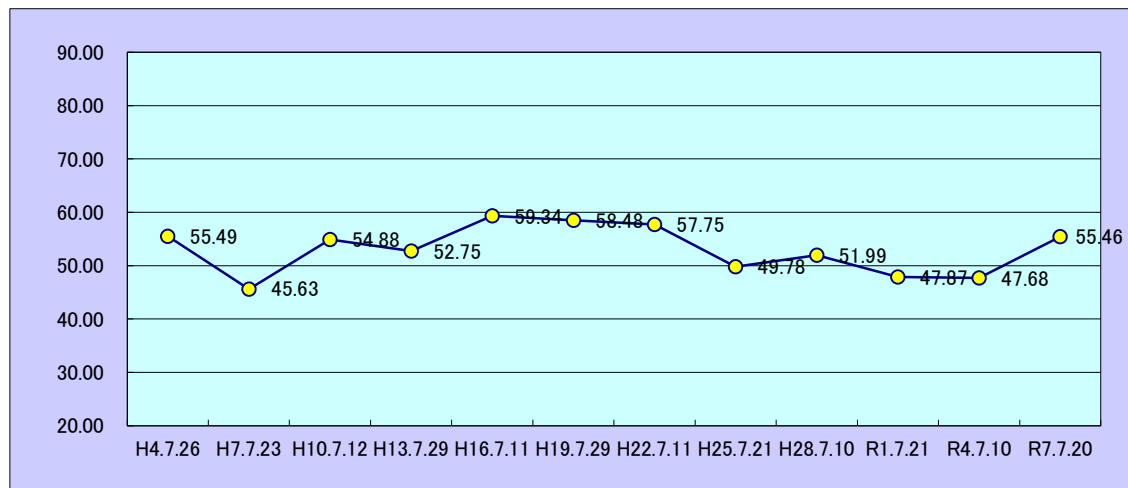
衆議院議員総選挙(小選挙区)投票率(H2～R8)



投票日	H2.2.18	H5.7.18	H8.10.20	H12.6.25	H15.11.9	H17.9.11	H21.8.30	H24.12.16
投票率	79.71	71.11	66.54	62.80	59.00	69.11	71.79	54.43
投票日	H26.12.14	H29.10.22	R3.10.31	R6.10.27	R8.2.8			
投票率	57.64	53.68	53.47	55.66	56.49			

※ 投票率は小選挙区のみ掲載しております。

参議院議員通常選挙(選挙区)投票率(H4～R7)



投票日	H4.7.26	H7.7.23	H10.7.12	H13.7.29	H16.7.11	H19.7.29	H22.7.11	H25.7.21
投票率	55.49	45.63	54.88	52.75	59.34	58.48	57.75	49.78
投票日	H28.7.10	R1.7.21	R4.7.10	R7.7.20				
投票率	51.99	47.87	47.68	55.46				

※ 投票率は選挙区のみ掲載しております。