

釧路市の概要

ひがし北海道のゲートウェイ釧路市

位置

東経 144°22'24"
北緯 42°58'10"

面積

1,363.29km²

市役所等

○釧路市役所

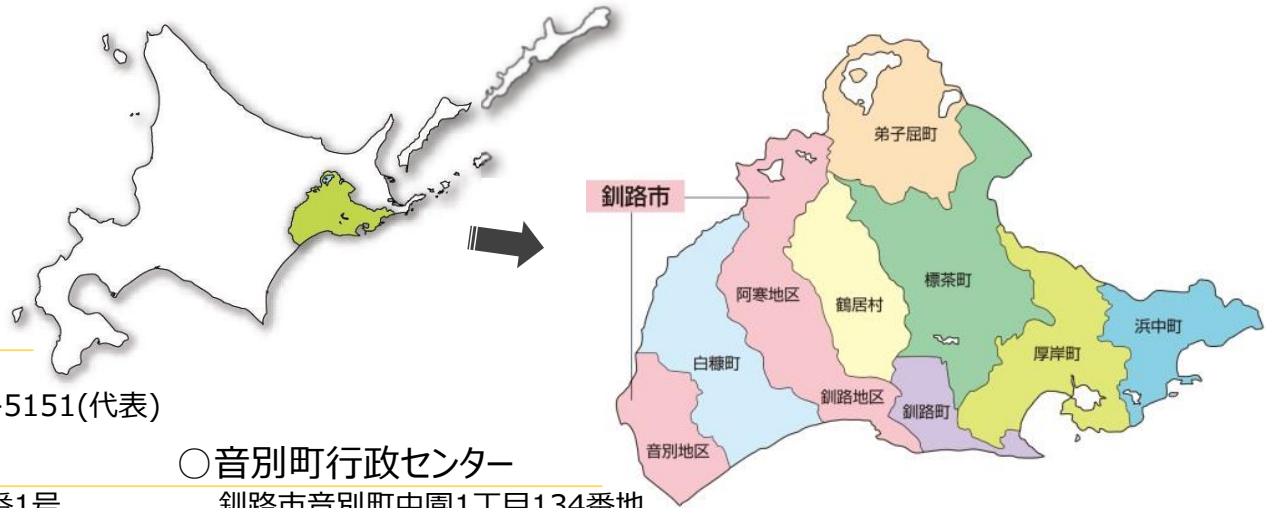
釧路市黒金町7丁目5番地
〒085-8505 Tel0154-23-5151(代表)

○阿寒町行政センター

釧路市阿寒町中央1丁目4番1号
〒085-0292 Tel0154-66-2121(代表)

○音別町行政センター

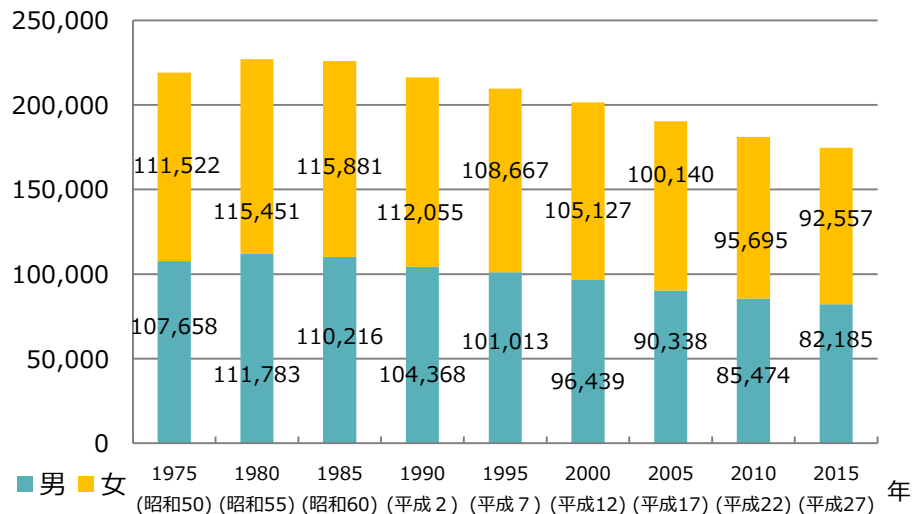
釧路市音別町中園1丁目134番地
〒088-0192 Tel01547-6-2231(代表)



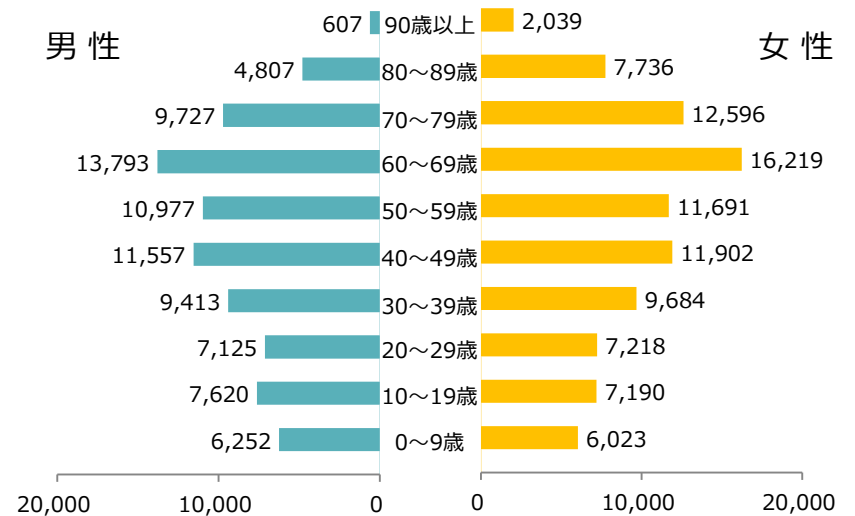
人口

166,573人 <2020年(令和2年)3月末 住民基本台帳>

●人口の推移 <資料：国勢調査結果> (単位:人)



●年齢別割合 <資料：平成27年国勢調査結果> (単位:人)

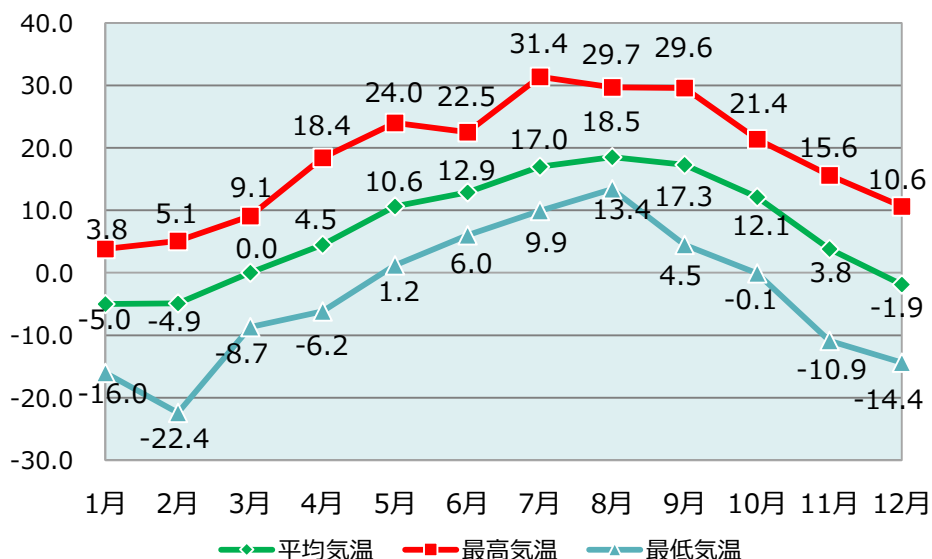


気象

梅雨がなく、夏は涼しく、秋冬は日照率が高く、降雪が少ないのが特徴です。

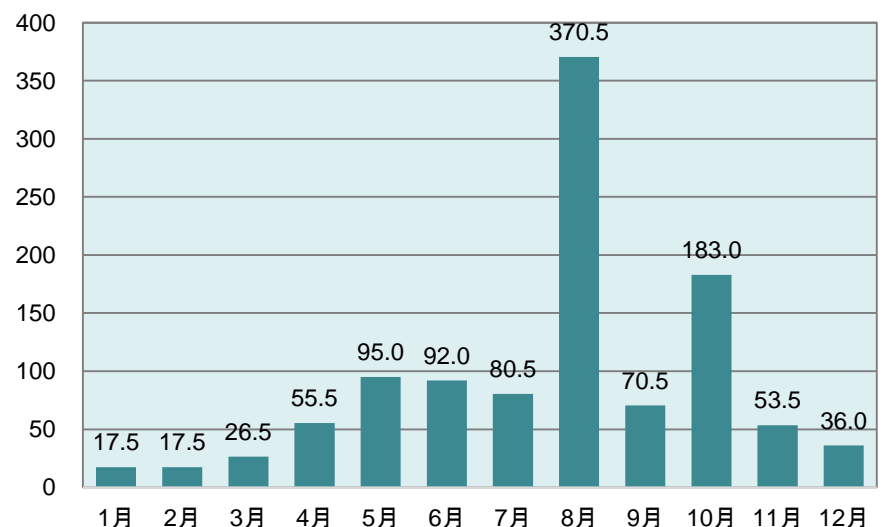
●月別平均気温・最高・最低気温

<2019年(令和元年)・資料：気象統計情報> (単位:℃)



●月別降水量 <2019年(令和元年)・資料：気象統計情報>

(単位:mm)





釧路フィッシャーマンズワーフMOOと
釧路市のシンボル、ウォーターフロント

釧路市まちづくり基本条例

2015年(平成27年)10月1日施行

前文

釧路市は、原始の様相を今に伝える釧路湿原、母なる釧路川、特別天然記念物のマリモが生育する阿寒湖をはじめとする大小の湖沼、広大な森林などの厳しくも豊かな自然の恵みのもと、その自然と共生してきたアイヌの人たちや開拓のために移り住んだ人々などの長年の労苦と努力によって、東北道の中核都市へと発展を遂げてきました。

私たち釧路市民は、「広野に丹頂が舞い、夕焼けが太平洋を染める釧路の市民です」とうたい出され、「生産都市を誇りとして、健康で明るく、豊かで文化の香り高いまち」を築くことを目指した釧路市民憲章を胸に、あすの釧路市がより輝くよう、次世代に引き継いでいく責任があります。

私たちは、皆で築き上げてきた歴史を誇りとして、まちづくりを自ら担う気概を持ち、まちづくりの主体としての役割を果たしていかなければなりません。ともに考え、互いに認め合い、力を合わせてまちづくりに取り組み続けることで、人と人との絆きずなや支え合う心をより確かなものにし、喜びとやりがいを感じながら、安全で安心な心豊かに暮らせるまち釧路を築いていくために、まちづくりの規範として、この条例を制定します。

釧路市の歌

2006年(平成18年)10月11日制定

釧路市の歌

宮川正男 作詞
廣瀬量平 作曲

一、霧の都に 住むわれら
求める道を 一筋に
手を携えて 手を携えて
文化を築く 力湧き
喜びあふれ 花咲き香る
釧路の風は 日々新しく

二、水辺のまちに 住むわれら
暮らしを創る 灯をかかげ
生産基地の 生産基地の 知恵と技
光の大地 実り満ち
潮路はるかに 幸を求めて
釧路の海は 日々新しく

三、星降る里に 住むわれら
歴史に学び 誇りある
祖先の意志を 祖先の意志を 受け継いで
明日の栄えと 幸せを
きざむ礎 輝き増して
釧路の人は 日々新しく

市の花

2006年(平成18年)10月11日制定



◆キンレンカ
ノウゼンハレン科
キンレンカ属



◆スズラン
ユリ科
スズラン属



◆エゾリンドウ
リンドウ科
リンドウ属

市の木

2006年(平成18年)10月11日制定



◆ハシドイ
モクセイ科
ハシドイ属



◆エゾヤマザクラ
バラ科
サクラ属



◆ナナカマド
バラ科
ナナカマド属

釧路市民憲章

2006年(平成18年)10月11日制定

前文

わたしたちは、広野に丹頂が舞い、夕焼けが太平洋を染める釧路の市民です。わたしたちは、先人の開拓精神をうけつぎ、生産都市を誇りとして、健康で明るく、豊かで文化の香り高いまちを築くために、この憲章を定めます。きょうを充実させ、あすを発展させるために。

本文

- 一、元気で働き、明るく豊かなまちをつくりましょう
- 一、きまりを守り、安全で安心な住みよいまちをつくりましょう
- 一、緑を育て、自然豊かなきれいなまちをつくりましょう
- 一、人にやさしく、心ふれあう温かいまちをつくりましょう
- 一、文化を高め、命を尊ぶ平和なまちをつくりましょう
- 一、郷土を愛し、世界に誇れるまちをつくりましょう



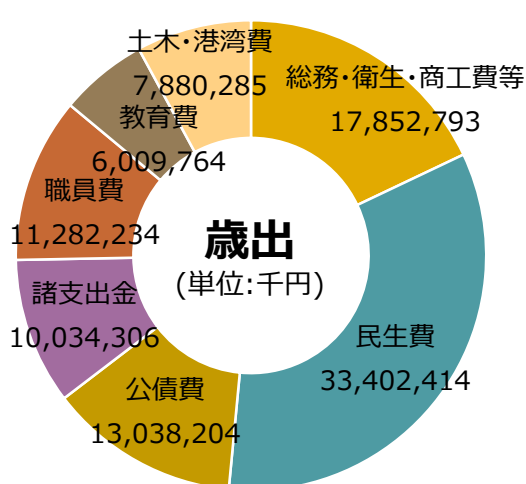
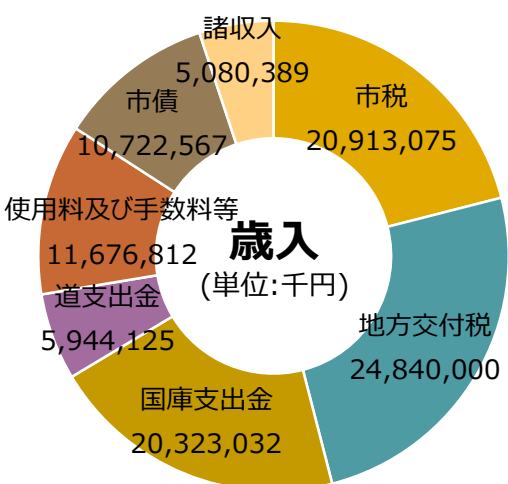
くしろの大空を舞うタンチョウ

財政

2020年度(令和2年度)当初予算 ~全会計総額 1,804億9,176万5千円~

● 一般会計

~総額 995億円~



● 特別会計

~総額 382億2,575万円~

(単位:千円)

国民健康保険	16,941,985
阿寒診療所事業	465,285
音別診療所事業	331,527
後期高齢者医療	2,522,057
介護保険	
保険事業勘定	17,063,489
介護サービス事業勘定	128,539
魚揚場事業	265,966
駐車場事業	123,998
動物園事業	382,904

● 企業会計

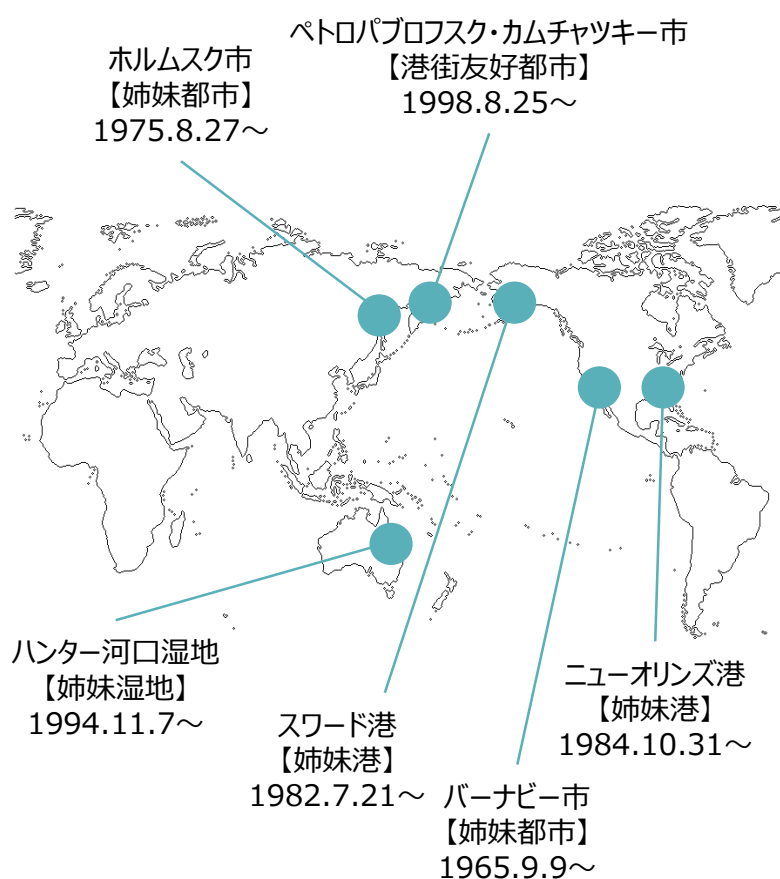
~総額 427億6,601万5千円~

(単位:千円)

病院事業	20,815,823
水道事業	9,663,621
工業用水道事業	154,685
農業用簡易水道事業	32,649
下水道事業	10,901,181
公設地方卸売市場事業	174,620
港湾整備事業	1,023,436

姉妹都市等

● 海外



● 国内

