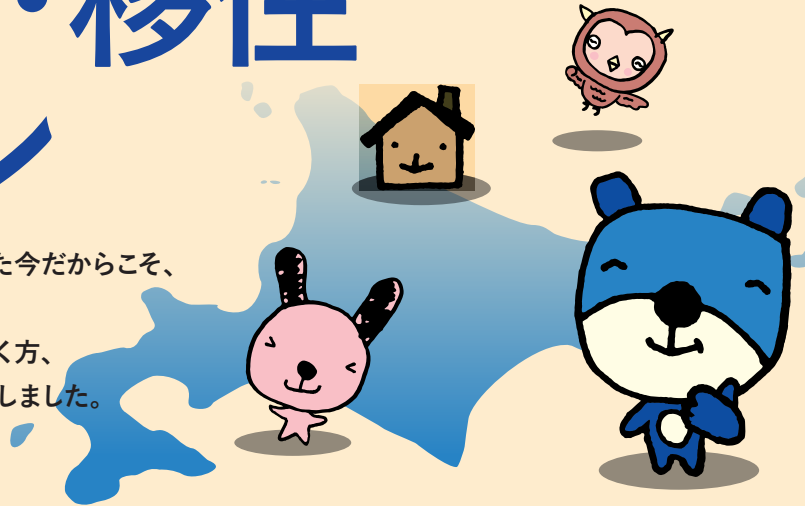


ほくよう テレワーク・移住 応援プラン

Withコロナ、Afterコロナにおける
働き方改革をサポート!

テレワークが広がり、働く場所を自由に選べるようになった今だからこそ、
北海道を生活の拠点にしませんか?
北洋銀行では応援の気持ちを込めて、北海道を拠点に働く方、
北海道へ移住される方向けの金利優遇サービスをご用意しました。
ぜひご利用ください。



取扱期間

2021年9月13日(月)～2022年3月31日(木)(申込受付)

受付方法

ローンプラザまたは移住先最寄りの各支店窓口で申込

※リフォームローンはWEB・電話申込OK!

優遇内容(2021年11月25日現在)

ほくようスペシャル住宅ローンα

固定特約金利▲0.050%優遇

3年固定 (店頭基準金利年2.550%)	年0.700% → 年 0.650%
5年固定 (店頭基準金利年3.050%)	年0.950% → 年 0.900%
10年固定 (店頭基準金利年3.150%)	年1.050% → 年 1.000%

※固定特約終了後は店頭基準金利▲1.500%となります。
※セカンドハウスプランは金利優遇対象外となります。

リフォームローン

店頭基準金利▲2.00%優遇

一次保証会社	年4.000% → 年 2.000%
二次保証会社	年5.000% → 年 3.000%

※上記金利はいずれも変動金利・保証料込みです。
※団体信用生命保険ご加入の場合は0.300%上乘せとなります。

WEB申込はこちら



電話申込はローンコンタクトセンターまで

0120-608-552

平日…………… 9:00～17:00
土曜・日曜・祝日…10:00～16:30
(年末年始、ゴールデンウィークを除く)

※金利は2021年11月25日現在のものです。

ご利用対象者・提出書類等

移住対象者	提出書類等
北海道のUIターン新規就業支援事業の移住支援金対象者の方	市町村の交付決定通知
北海道内の地域おこし協力隊の任期満了者で同一または近隣市町村に定住する方 ※道内の他市町村から移住する隊員もご利用いただけます。	市町村の委嘱状
テレワーク制度のある企業に在籍し、転勤ではなく自分の意思により 道外から道内に移住予定または移住した方	勤務先の就業証明書(当行書式) ※各支店・ローンプラザでご用意しております。 住民票謄本等

※いずれの場合も移住5年以内の方で、初めて住宅ローンまたはリフォームローンを利用する方が対象です。
※ご利用にあたっては当行所定の審査があります。

お問い合わせ

本店ローンプラザ **0570-080-389**

平日9:00～16:30 土曜・日曜10:00～16:30 (祝日、年末年始、ゴールデンウィークを除く)

2021.11.25現在

ほくようテレワーク・移住応援プラン

商品概要



移住・定住を目的とした新築・中古・リフォームをし、下記ローン商品を利用いただく方が対象になります。

※「お借換え」はご利用いただけません。

【ほくようスペシャル住宅ローンα お取扱条件】

ご利用いただける方	原則として次の条件をすべて満たす方とさせていただきます。 ●満20歳以上満65歳未満、かつローン完済時満82歳未満 (団信種類によってご年齢条件は異なります。詳しくは窓口にお問い合わせください) ●前年度税込年収200万円以上の方 ●個人事業主、会社代表者の方は営業年数3年以上の方 ●保証会社の保証が得られる方 ●当行の指定する団体信用生命保険のいずれかに加入できる方 ●右記の総返済比率(他のお借入を含む)の範囲内である方 ※収入合算は連帯債務となります。	前年年収	返済比率
		400万円未満	35%以内
		600万円未満	40%以内
		600万円以上	45%以内
お借入限度額	200万円以上1億円以内(1万円単位) ※総所要資金額内、かつ保証会社が保証を承諾する金額の範囲内となります。		
お借入期間	2年以上40年以内(1年単位) ※中古住宅の場合は一部制限がございます。		
保証	ノースパシフィック(株)が保証いたします。連帯保証人は必要ございません。 ※担保提供者は物上保証人となります。		
担保	ノースパシフィック(株)に対し、ご融資対象となる住宅およびその敷地に原則第一順位の抵当権を設定登記していただきます。		
火災保険	建物時価相当額以上を保険金額とし、かつ、保険満期日または自動継続終了年月日が本ローンの最終ご返済日以降である火災保険にご加入いただきます。		
事務取扱手数料	保証会社の事務取扱手数料 ①新築・リフォーム:27,500円(税込) ②中古:無料 ※「中古+リフォーム」の場合は無料です。 ※事務取扱手数料については、金額等を変更する場合がございます。		
その他注意事項	※店頭基準金利は毎月見直しさせていただきます。※市場金利の動向によっては、お取扱期間中でも上記金利を変更する場合がございます。 ※表面の金利は、以下のすべての条件を満たす方を対象とさせていただきます。 ●2022年12月30日(対象物件が新規分譲マンションの場合は2023年6月30日)までにお借入いただける方 ●当行と次のうち2つ以上のお取引をいただいている方(住宅ローンお申込時にお取引をいただいた方も対象となります) ◎clover ◎給与振込 ◎公共料金自動支払(電話・電気・ガス・水道・NHK)のうち3項目以上 ◎ほくようスマート通帳 ◎J-Coin Pay ※固定特約期間終了後、再度固定金利を選択することもできますが、適用金利は当初の金利とは異なる可能性がございます。※現在当行でご利用中の住宅ローンを上記金利プランに切替えることはできません。※ご返済条件の変更、全額繰上返済に所定の手数料がかかります。※ご返済額は北洋銀行本支店・ローンプラザの窓口で試算いたします。※「商品説明書」は窓口またはホームページでご覧いただけます。※審査結果によって、ローンご利用のご希望に添えない場合がございますので、予めご了承ください。		

【リフォームローン お取扱条件】

ご利用いただける方	原則として次の条件を全て満たす方とさせていただきます。 ●お申込時の年齢が満20歳以上、満70歳未満でローン完済時年齢が満76歳未満の方 ●継続した安定収入のある方 ※パート・アルバイトの方もご利用いただけます。 ●保証会社の保証が得られる方。
お使いみち	●お申込される方またはご家族が所有する道内の物件に関わるリフォーム資金 ※3ヵ月以内のお支払い済資金も対象となります。※原則ご融資と同時に支払先への振込が必要となります。
お借入金額	10万円以上1,500万円以内(1万円単位)
お借入期間	6ヵ月以上20年以内(6ヵ月単位) 変動金利・固定金利のいずれかを選ぶことができます。 ※詳しくは、北洋銀行本支店の融資窓口にお問い合わせいただくか、ホームページをご覧ください。
ご返済方法	元利均等毎月返済方式(ボーナス併用返済もご利用いただけます) ※ボーナス併用返済の場合、ボーナス返済月は6ヵ月間隔の年2回となります。 ※ボーナス返済部分の元金はお借入金額の50%以内となります。
保証会社	一次保証会社:ノースパシフィック(株) 二次保証会社:(株)オリエントコーポレーション、SMBCファイナンシャルサービス(株)、(株)ジャックス
連帯保証人	不要です。
担保	不要です。
団体信用生命保険	ご利用される方は、団体信用生命保険に加入することができます。 ※お借入金額が1,000万円超の場合はご加入が条件となります。 ※保険料はお借入利率に上乗せとなります。
ご契約時にご用意いただく書類	ご印鑑、運転免許証、健康保険証、資金用途確認資料等が必要となります。 ※お借入金額が300万円超の場合には、所得証明資料が必要となります。 ※上記以外にも書類の提出をお願いする場合がございます。詳しくは、北洋銀行本支店の融資窓口にお問い合わせください。
ご注意事項	※表面の金利は、以下の条件を満たす方を対象とさせていただきます。 ●表面の取扱期間内にお借入いただける方 ※お申込に際しては、当行所定の審査がございます。※審査結果によりましては、ローン利用のご希望に添えない場合がございますので、予めご了承ください。※お客様の信用状況が著しく悪化した場合は、審査結果に関わらずお断りさせていただく場合がございます。※審査の結果、適用金利が1.0%上乗せとなることがあります。※店頭基準金利は投稿の定める短期プライムレートを基準として決定いたします。※短期プライムレートは将来見直すことがありますので、お申込時とお借入時に適用される金利が異なる場合があります。※適用金利(金利情報)は北洋銀行本支店またはローンコンタクトセンターにお問い合わせください。※ご返済額は北洋銀行本支店またはローンコンタクトセンターで試算いたします。 ※「商品説明書」は店頭にご用意しております。また、ホームページでもご覧いただけます。