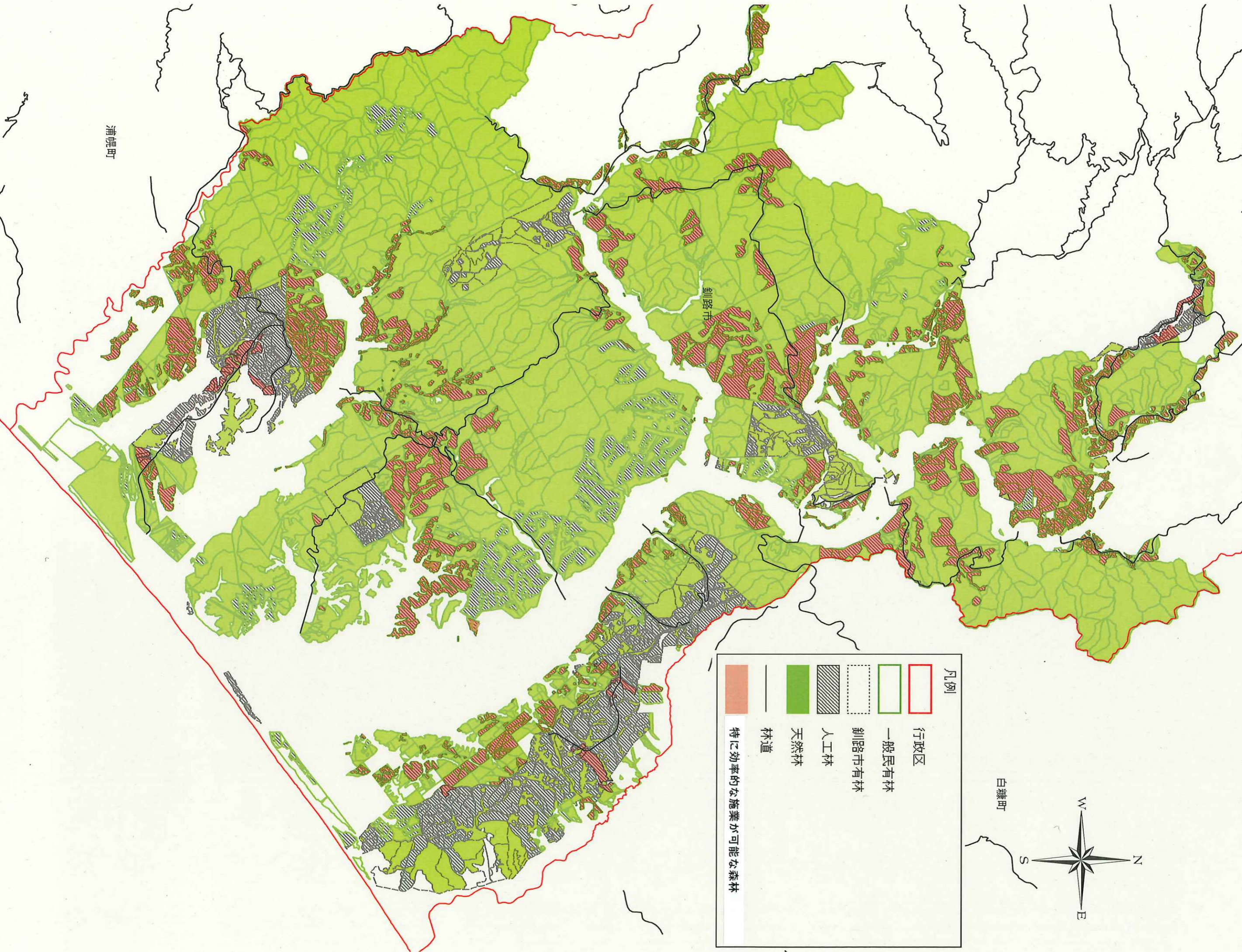
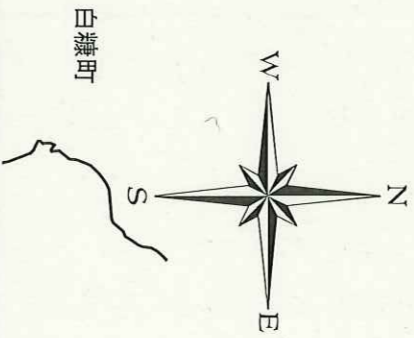


釧路市森林整備計画概要図【音別地区】 (土地利用等) S=1/70,000



凡例

	行政区
	一般民有林
	釧路市有林
	人工林
	天然林
	林道
	特に効率的な施業が可能な森林



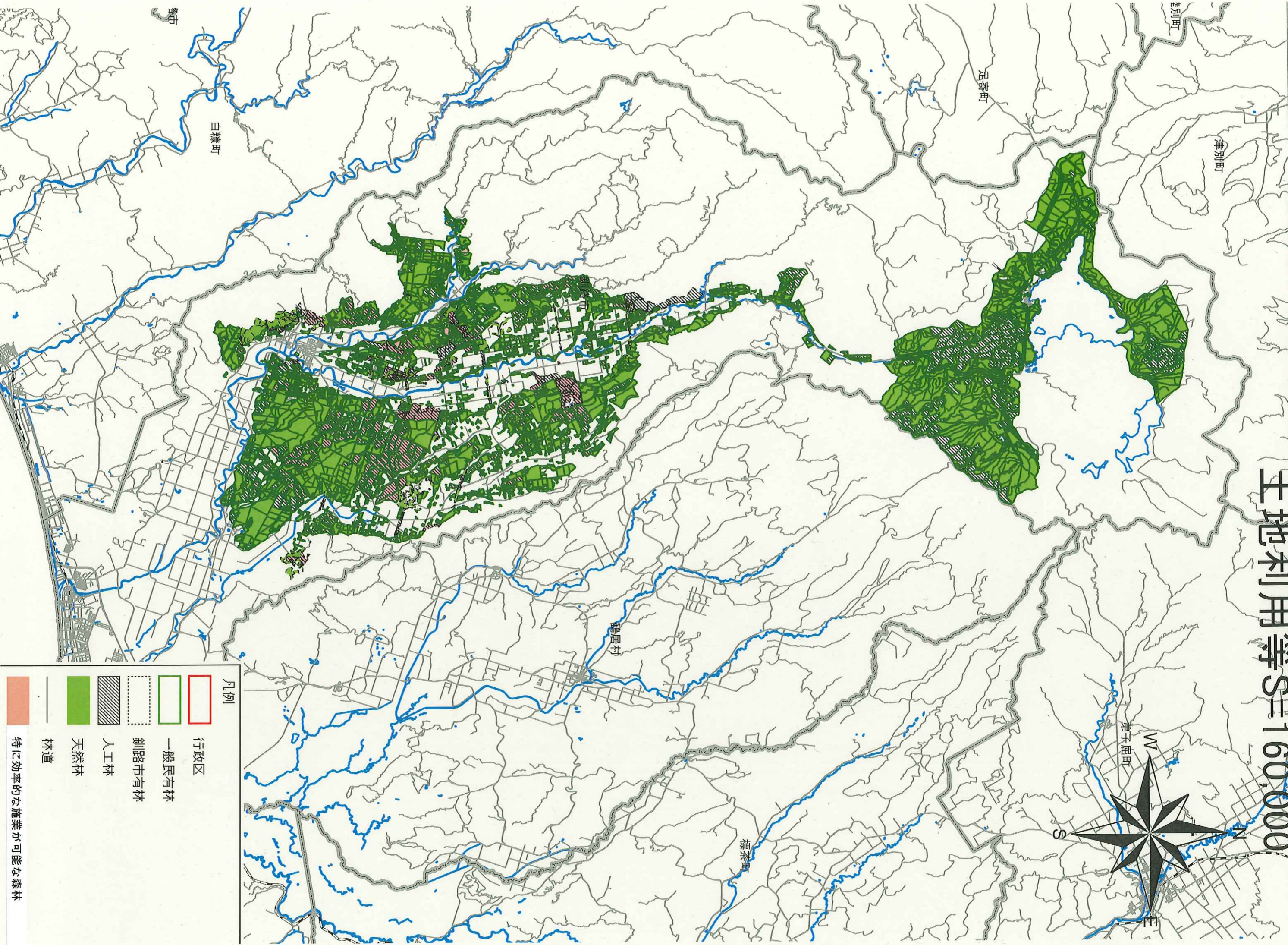
浦幌町

釧路市

白糠町

釧路市森林整備計画課概要図【阿寒地区】

土地利用等S=160,000



- 凡例
- 行政区
 - 一般民有林
 - 釧路市有林
 - 人工林
 - 天然林
 - 林道
 - 特に効率的な施業が可能な森林

釧路森林整備計画概要図【釧路地区】 土地利用等 1:120,000

