

# 釧路市有林 経営方針(案)の検討

## 基本方針

- ① 現状の人工林・天然林配置を維持
- ② 天然林は自然力に委ね、必要な場合のみ改良等を行う（長期計画は立てない）
- ③ 保安林・制限林は法令に基づき維持管理（長期計画は立てない）
- ④ 木材生産に資する森林を「生産林」とし、齢級構成の平準化と持続的な木材供給を主眼に長期計画を策定

## 生産林の選定（釧路市内の市有林のみ）



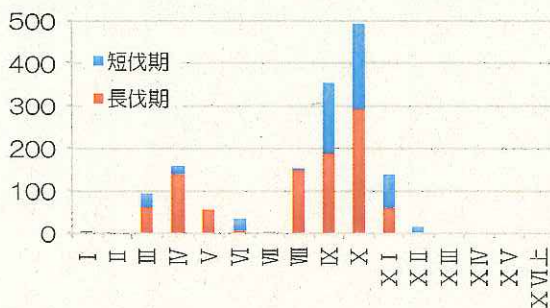
※ 次の森林を生産林の対象外として整理。

- ① 広葉樹人工林
- ② 空中写真等で人工林資源の劣化が著しいと判断できるもの
- ③ 防風林・都市近郊林など木材生産に不適と考えられるもの

## 生産林における施業方針

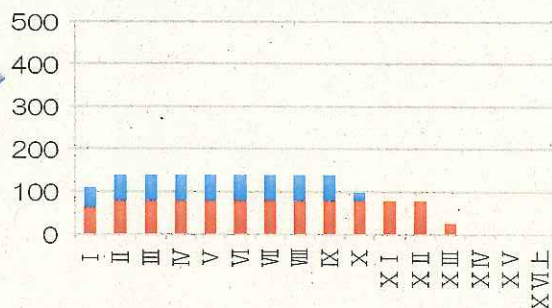
- ① カラマツ生産林を「短伐期（40年）」「長伐期（50年）」に区分。  
（計画制度上の伐期をもとに、資源現況・公益性発揮の観点から調整）
- ② それぞれの区分ごとに「安定的な木材生産」と「齢級構成の平準化」を図る。
- ③ 間伐は「列状間伐」、主伐は「更新伐＋樹下植栽」を基本とする。
- ④ カラマツ以外の生産林は、生育の良いカラマツへの移行を基本とする。

2012 カラマツ生産林の齢級構成



年間伐採量:28ha  
長伐期 16ha  
短伐期 12ha

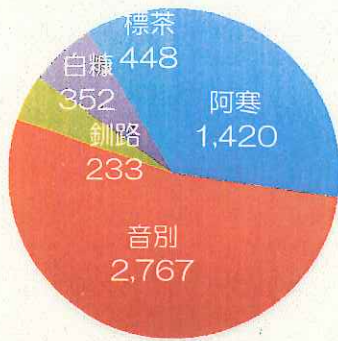
2082 カラマツ生産林の齢級構成



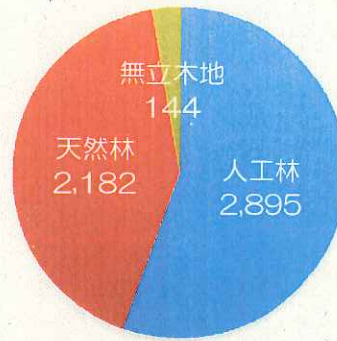
カラマツ28ha、カラ以外2ha、計30haの木材生産事業を継続的に実施し、森林資源の循環利用体制を確立

# 釧路市有林の資源状況

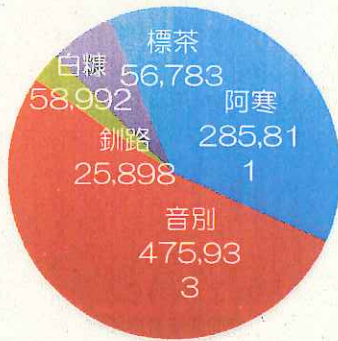
地区別面積 (ha)  
total 5,220ha



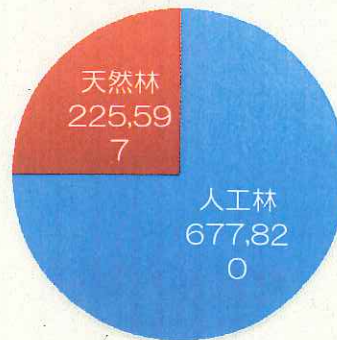
林種別面積 (ha)  
total 5,220ha



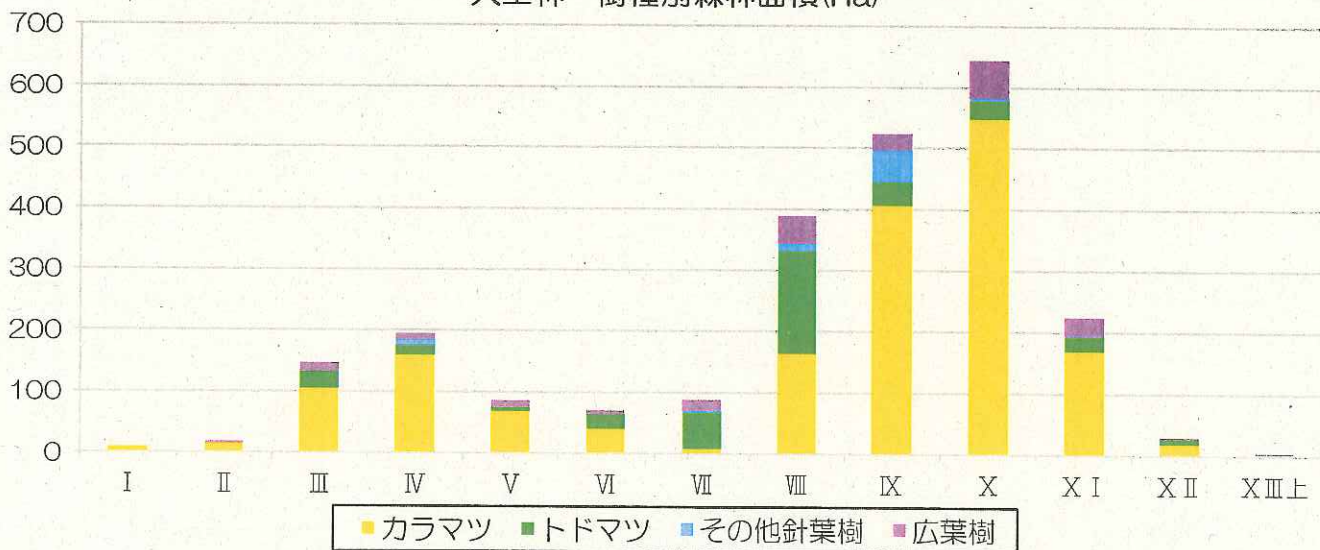
地区別蓄積  
total 903,417m<sup>3</sup>



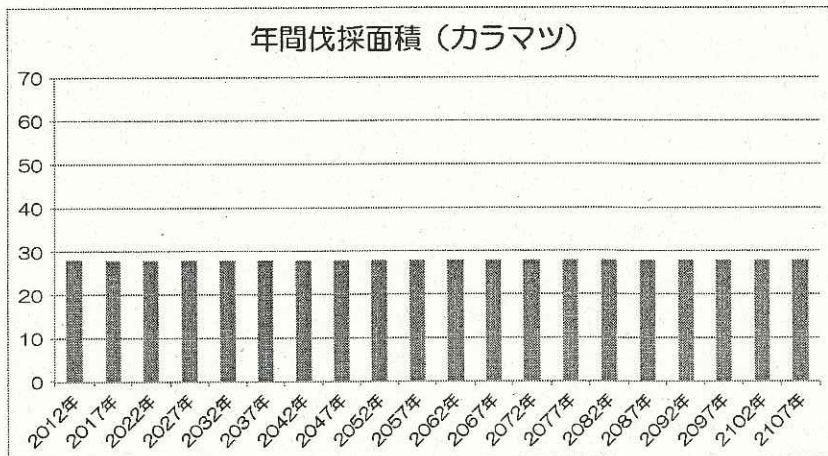
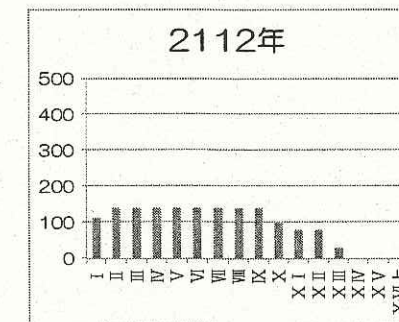
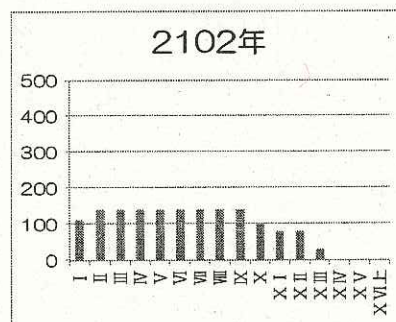
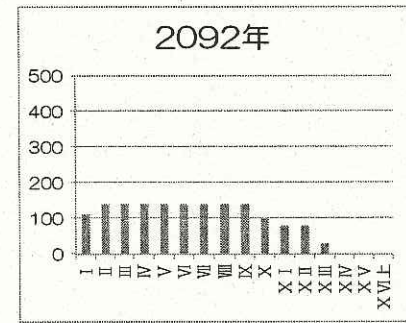
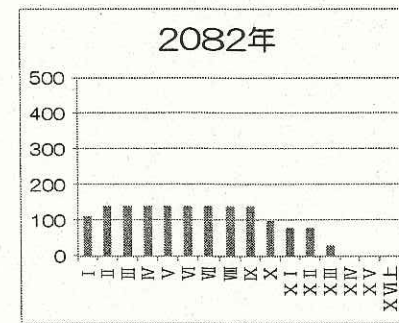
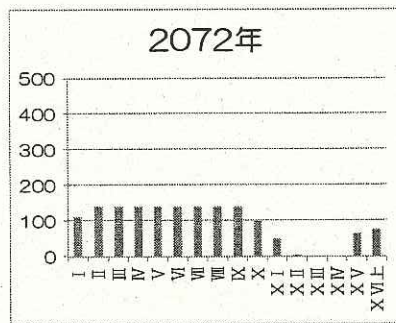
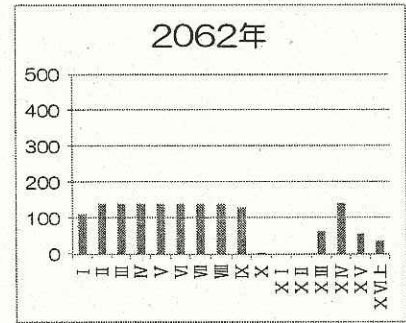
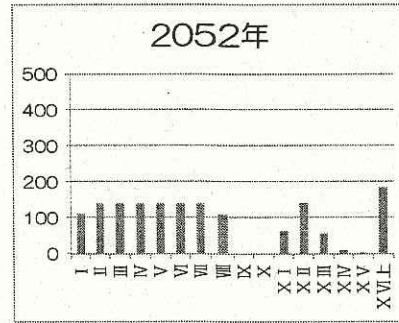
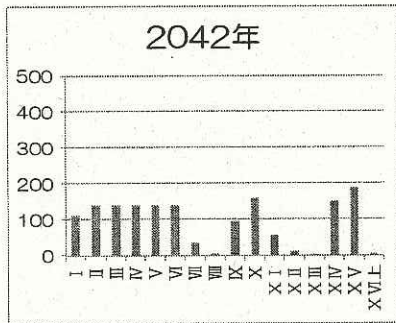
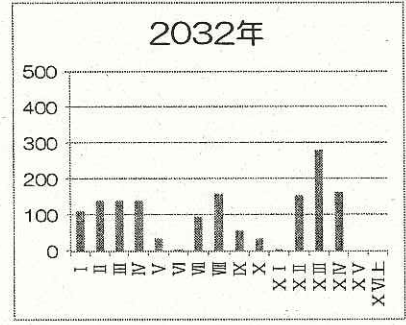
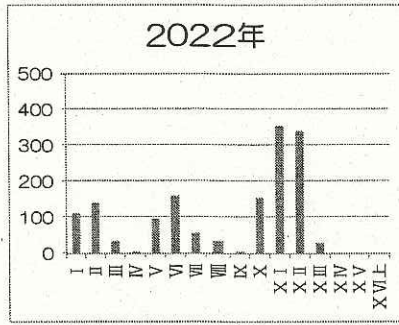
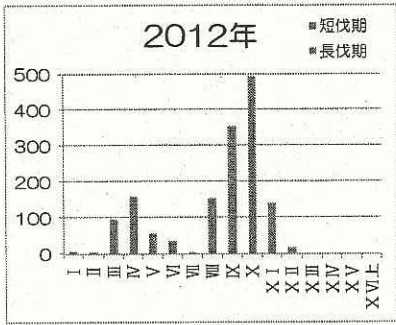
林種別蓄積  
total 903,417m<sup>3</sup>



人工林 樹種別森林面積 (ha)

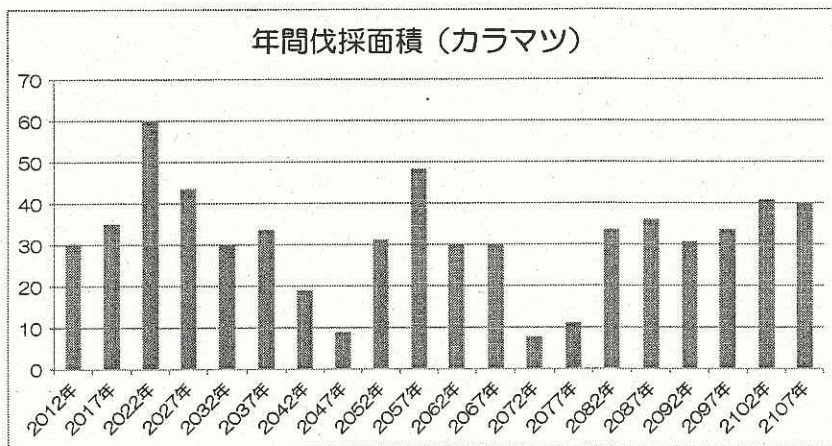
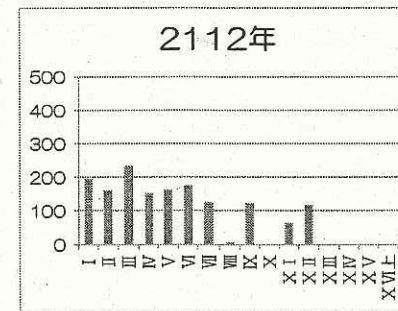
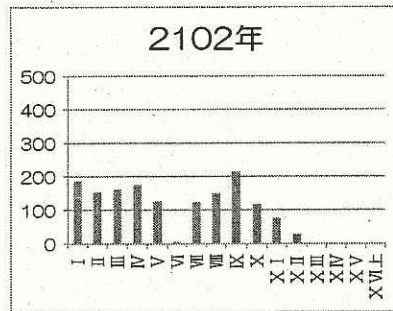
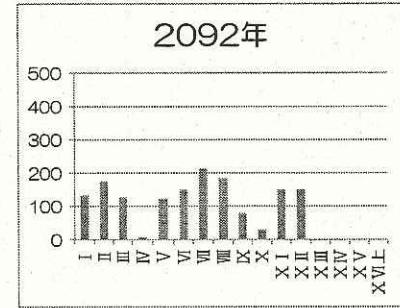
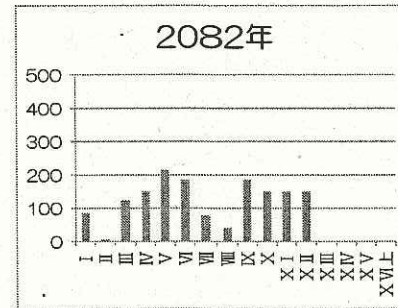
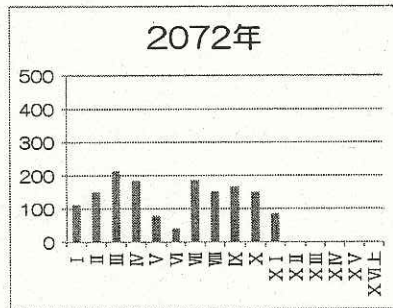
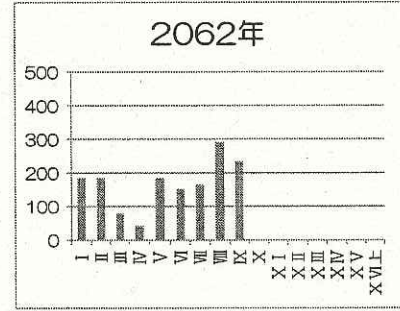
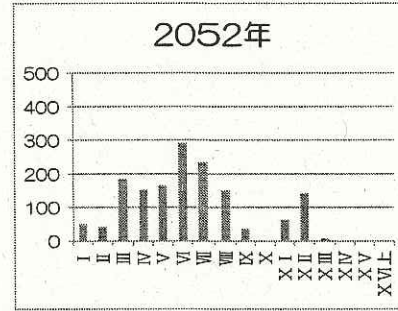
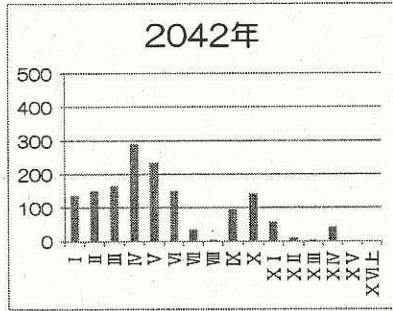
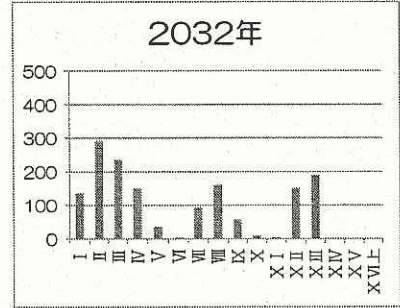
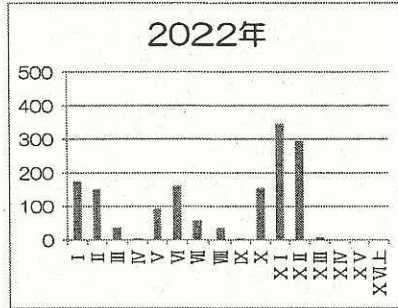
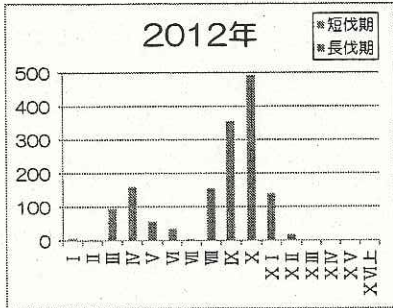


釧路市有林 カラマツ生産林における伐採シミュレーション（伐採量：長伐期林16ha+短伐期林12ha）



○ 齢級配置の平準化が達成可能。  
○ 伐採量は年間28haで一定。  
→ 資源量に対し伐採量が適切であるため、**OK**

釧路市有林 カラマツ生産林における伐採シミュレーション（伐採量：長伐期林30ha+短伐期林30ha）



○ 齢級配置の平準化が達成できない。  
 ○ 伐期齢以上の資源が枯渇する期間が発生するため、伐採量が安定しない。  
 → 資源量に対し伐採量が過大であるため、**NG**

釧路市有林 カラマツ以外の針葉樹人工林伐採方針

	齢級																伐採後カラマツ植栽			
	IV	V	VI	VII	VIII	IX	X	XI	XII	XIII	XIV	XV	XVI	XVII	XVIII	IXX	XX	合計	短伐期	長伐期
2012	10.25	4.84	17.24	21.42	97.12	45.64	4.16	17.12	0.68	0.32								218.79	12.84	0.00
2017		10.25	4.84	17.24	21.42	97.12	40.60	1.28	12.92	0.28								205.95	11.28	0.00
2022			10.25	4.84	17.24	21.42	97.12	30.60	12.92	0.28	0.28							194.67	14.44	0.00
2027				10.25	4.84	17.24	21.42	97.12	16.16	12.92	0.28	0.28						180.23	20.00	0.00
2032					10.25	4.84	17.24	21.42	82.24	11.04								160.23	10.00	11.04
2037							10.25	17.24	21.42	72.24	12.92	0.28						139.19	11.68	10.28
2042								10.25	4.84	15.20	19.82	4.84	0.28					117.23	0.00	22.92
2047									10.25	4.84	15.20	19.82	44.20					94.31	10.25	10.00
2052										4.84	15.20	19.82	34.20					74.06	0.00	18.00
2057											4.84	15.20	19.82	16.20				56.06	0.00	16.20
2062												4.84	15.20	19.82				39.86	0.00	10.00
2067													4.84	15.20	9.82			29.86	0.00	10.00
2072														4.84	13.34	1.68		19.86	0.00	10.00
2077															4.84	3.34	1.68	9.86	0.00	9.86
																		90.49	128.30	
																		2.00	2.10	

合計 218.79ha

カラマツ林移行後の年間伐採面積→  
カラマツ林移行後の伐採可能年度→

