

「釧路地域林政連絡会議」 「釧路地域森林資源循環検討会」 「釧路森林資源活用円卓会議」
3者合同現地検討会

2012/10/15

自 ~ 至	内容		担当
9:30 ~ 10:00	室内レク①	<ul style="list-style-type: none"> • 開会 • 挨拶 • 釧路市有林の経営方針（案）について 	円卓会議
10:00 ~ 13:00	現地検討①	<ul style="list-style-type: none"> • 平均的な林分の検討 (釧路市有林3227林班) • 不良林分の検討 (釧路市有林3067林班) • 帯状伐採+下層木植栽施工地 (王子社有林3055林班) 	
13:00 ~ 13:40	昼食 室内レク②	<ul style="list-style-type: none"> • 昼食 • 効率的な森林施業の提案 	循環検討会
13:40 ~ 15:10	移動		
15:10 ~ 16:00	現地検討②	<ul style="list-style-type: none"> • 列状間伐施工地 (標茶町国有林304林班) • 閉会 	

3者合同現地検討会

区分	所属	職名	氏名	配車
事業体	大澤木材株式会社	代表取締役	大澤 友厚	1
	雄別林業株式会社	木材部長	大谷 義次	1
	近藤林業株式会社	代表取締役	長田 武興	1
	一般財団法人前田一歩園財団	事業企画係長	酒井 賢一	○ 1
	株式会社北都	代表取締役	山崎 正明	2
	葵建設株式会社	代表取締役	山中 博	2
	王子木材緑化(株)釧路営業所	主任	長谷川昌史	○ 2
	株式会社長谷川建築設計事務所	代表取締役	長谷川 涉	3
	丸善木材株式会社	代表取締役	鈴木不二男	3
		事業推進担当	石川 加太	○ 3
森林組合	弟子屈町森林組合	阿寒事務所長	大平 一雅	4
		業務係長	江刺家 誠	4
		業務係長	吉田 晶	○ 4
	くしろ西森林組合	業務係長	澤田 俊彦	○ 5
	厚岸町森林組合	業務係長	遠藤 貴文	○ 6
市町村	厚岸町 環境政策課	林政係長	鈴木 康史	6
		主査	小田桐重一	6
	浜中町 農林課	主査	佐々木博幸	7
	標茶町 農林課	職員	國廣 能央	7
	弟子屈町 農林課	主任	鶴田 裕樹	○ 7
	白糖町 経済課	主任	五十嵐義明	5
		主事	三浦 雄樹	5
	釧路市 農林課	課長	中村 文彦	9
		主幹	伊藤 雅邦	8
		課長補佐	菊池 洋一	8
		課長補佐	安藤 英輔	8
		専門員	山根 憲治	○ 8
		専門員	大野 浩	○ 9
専門員		網倉 隆	9	
釧路市 産業推進室	専門員	本阿彌俊治	9	

区分	所属	職名	氏名	配車
国	根釧西部森林管理署	署長	中野 亨	10
		流域管理調整官	永宮 英成	10
		業務第一課長	石原 直樹	10
		技術専門官	宮本 悠	○ 10
北海道	水産林務部林務局森林計画課	主幹	岩田 聡	11
		主任	鳥居 宏臣	11
	根室振興局林務課	林務課長	岡本 直規	12
		林務係長	和田 光一	12
		技師	今井 悟	○ 12
	釧路総合振興局森林室	室長	鈴木 匡	13
		普及課長	清水 敏道	13
		主査(木材利用)	近 大輔	○ 13
	釧路総合振興局森林室音別事務所	所長	四方 寿治	13
	釧路総合振興局林務課	林務課長	山口 和久	11
			大道寺 修	14
		主査(林産)	佐野弥栄子	14
			主査(林業再生)	番藤 浩一
		主任	中島 清道	○ 14
		森林整備係長	菅野 肇	15
主任		中條 博和	15	
主任		西海 一也	○ 15	
合計			51名	

※ 移動の効率化を図るため、「徹別多目的センター → 阿寒地区現地3か所 → 徹別多目的センター」の行程は「配車」欄のとおり乗り合わせをお願いします。

※ 「配車欄」○印の方は、申し訳ありませんが上記区間の運転をお願いします(配車グループ内での再調整は適宜行ってかまいません)

釧路森林資源活用円卓会議川上部会（3者合同）現地検討会

釧路市有林の経営方針（案）について 現地資料

●平均的林分における施業の検討

地区名：阿寒町中徹別地区

路網密度：12.2m/ha

樹種：カラマツ

資源状況：

林班	小班	面積	林齢	蓄積	間伐履歴
3160	3	13.00	52	4,433	1991
3160	4	0.20	52	48	-
3160	5	1.40	51	378	-
3160	6	1.24	53	342	-
3160	7	0.44	54	123	-
3160	8	0.52	52	142	-
3160	16	8.68	30	2,083	2002
3227	2	35.20	48	11,440	1988
3227	5	28.24	49	9,291	1988
3238	2	38.36	47	12,314	1990
合計		127.28		40,593	

※網掛けは現在地

施業案：

- ・受光伐（伐採幅40m+残し幅40m） 25ha（伐採面積12.5ha）/年
- ・伐採箇所にはカラマツを植栽（2,000本/ha）

検討事項：

- ・シカ食害に対する対応
- ・風倒被害の想定
- ・伐採時期（森林整備・木材利用の観点から）
- ・その他施業上の提案

● 不良林分における施業の検討

地区名：阿寒町飽別地区

路網密度：12.5m/ha（林分際を通る高圧線管理用作業路）

樹種：トドマツ

資源状況：

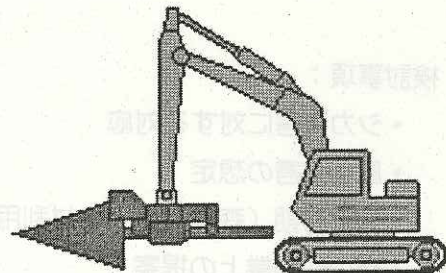
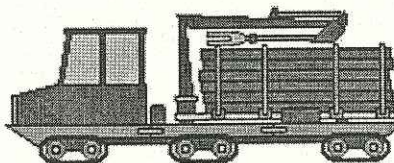
林班	小班	面積	林齢	蓄積	間伐履歴
3067	1	56.00	37	10,192	1989

施業案：

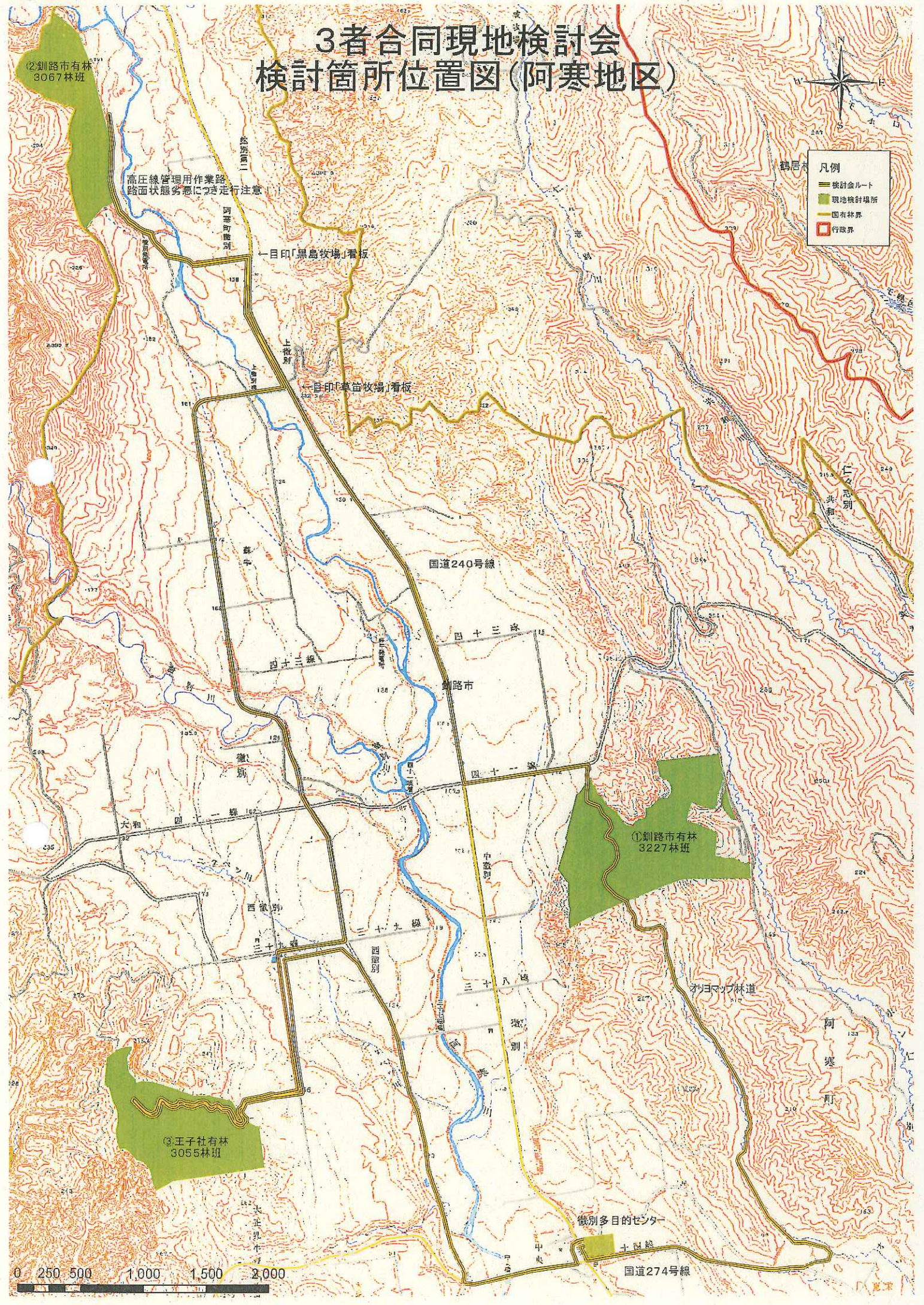
- ・列状間伐（1伐3～4残）
- ・50年生で受光伐（水源涵養林のため標準伐期齢40年（道検討中）+10年）
- ・60年生で残りを伐採
- ・伐採箇所にはカラマツを植栽（2,000本/ha）
→ 生産林に編入

検討事項：

- ・間伐の要否
- ・間伐の作業内容
- ・伐採方法の検証
- ・その他施業上の提案



三者合同現地検討会 検討箇所位置図(阿寒地区)



0 250 500 1,000 1,500 2,000

国道274号線