

釧路市動物園 アルパカ舎 建築現場見学会

1. 開催日時 平成25年8月2日(金) 午後2時

2. 見学会内容

- (1) あいさつ 釧路市 産業振興部 農林課長 中村 文彦
- (2) 概要説明 釧路市 産業振興部 農林課 山本 剛史
- (3) 建築概要説明 釧路市 都市整備部 建築課 藤田 尚弘
- (4) 現場見学

3. 建築物概要

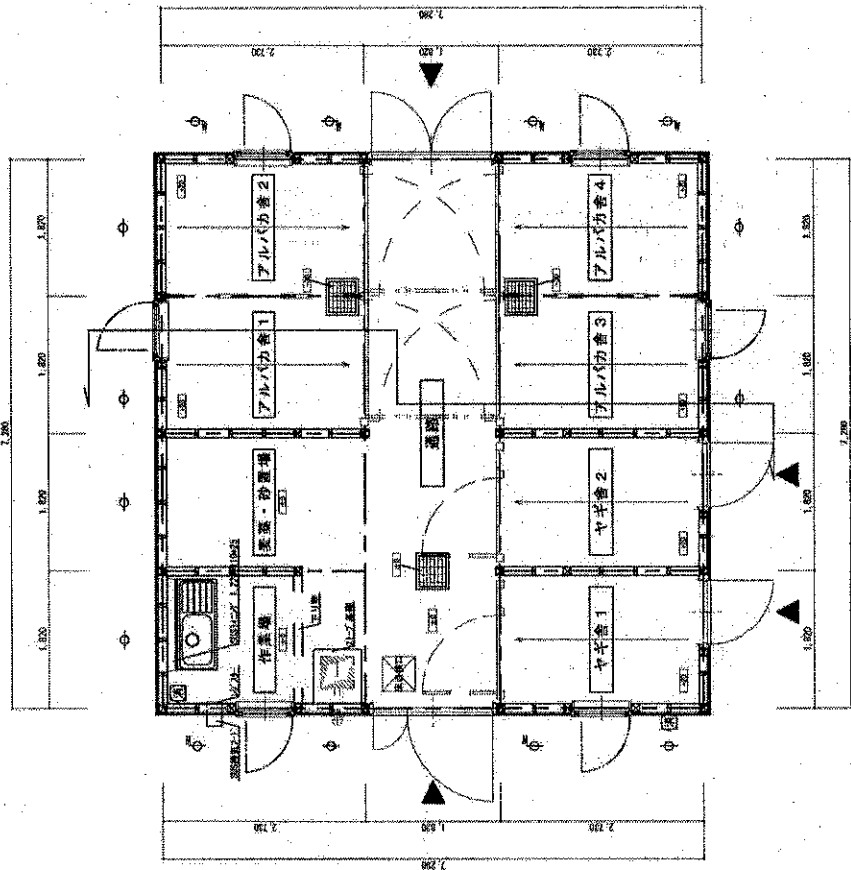
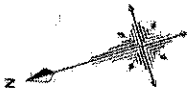
- (1) 工事名 : 釧路市動物園アルパカ舎建設工事
- (2) 所在地 : 釧路市阿寒町下仁々志別11番
- (3) 工期 : 平成25年6月12日～同年9月20日
- (4) 構造・規模 : 木造平屋建
- (5) 建築・延床面積 : 52.99 m²
- (6) 発注者 : 釧路市長
- (7) 設計監理 : 釧路市 都市整備部 建築課
- (8) 施工 : 釧路市新富町10番21号
中井工業株式会社 代表取締役 中井 寛

4. 使用木材内容

全て釧路市産カラマツを使用しており、その内容は次のとおり。

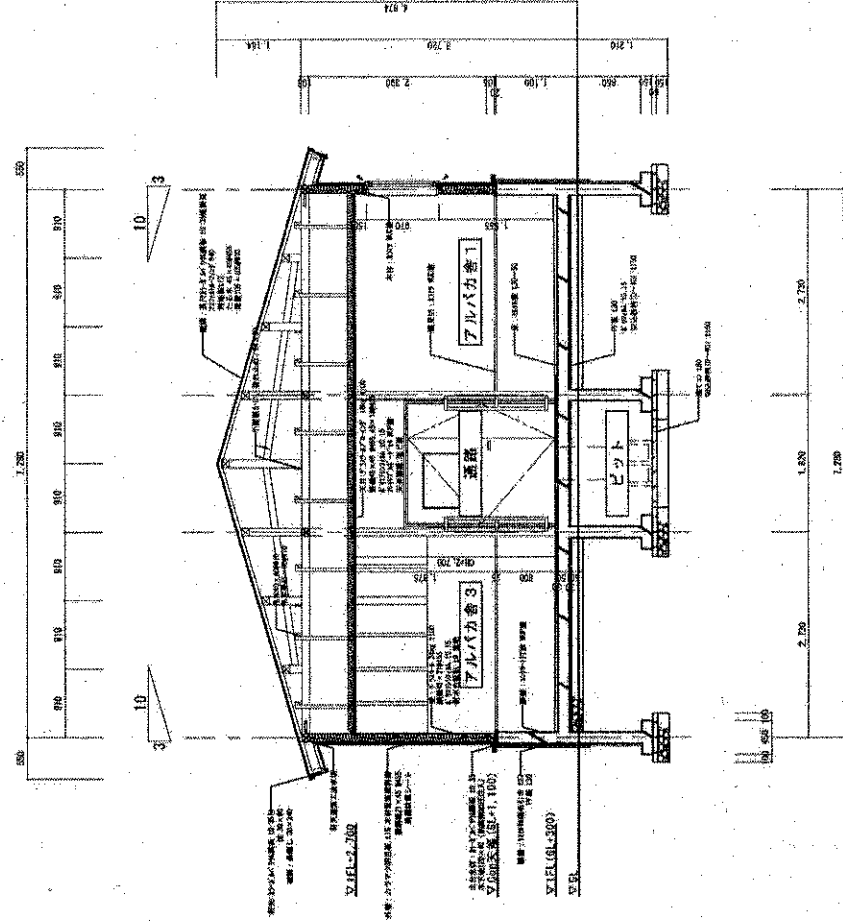
構造材	構造材	5.1m ³
	製材	1.1m ³
	集成材	0.2m ³
	土台	0.6m ³
造作	造作材	0.03m ³
	集成材	0.1m ³
合計		7.13m ³

このほか、外壁(65.3m²)の羽目板やパドックを囲う木柱にもカラマツを使用します。



平面図 1/50

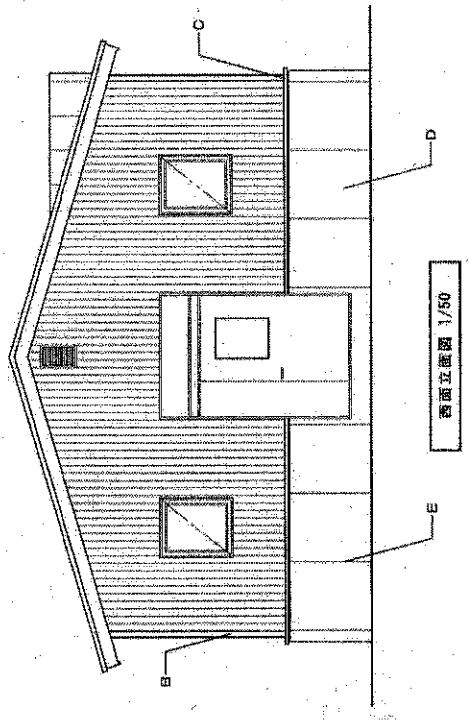
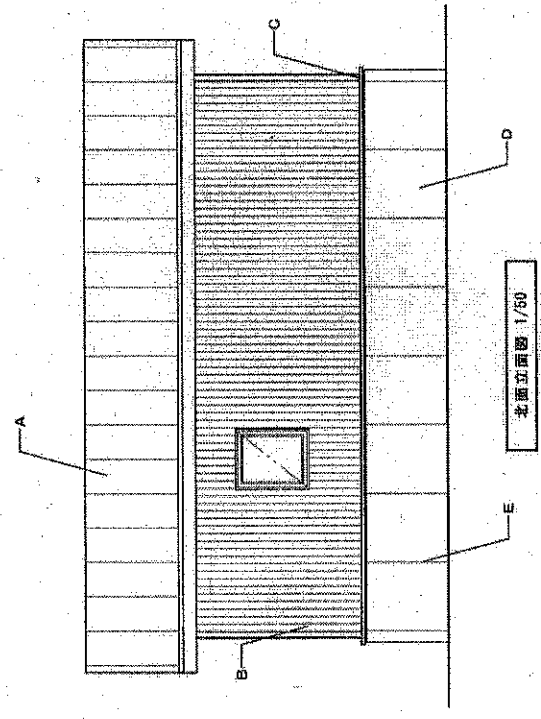
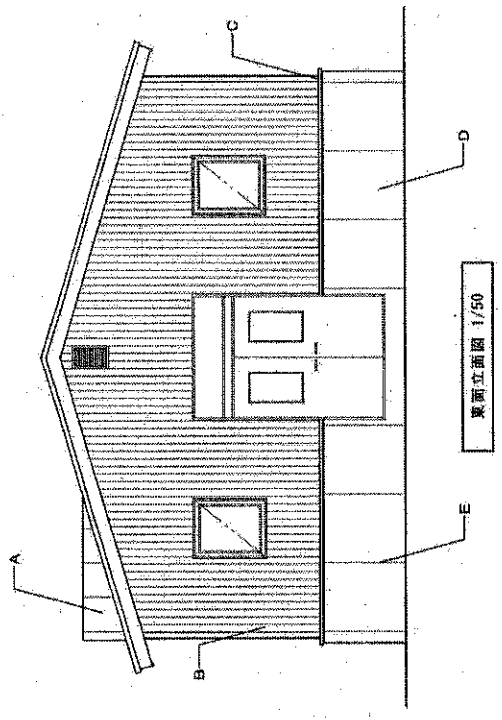
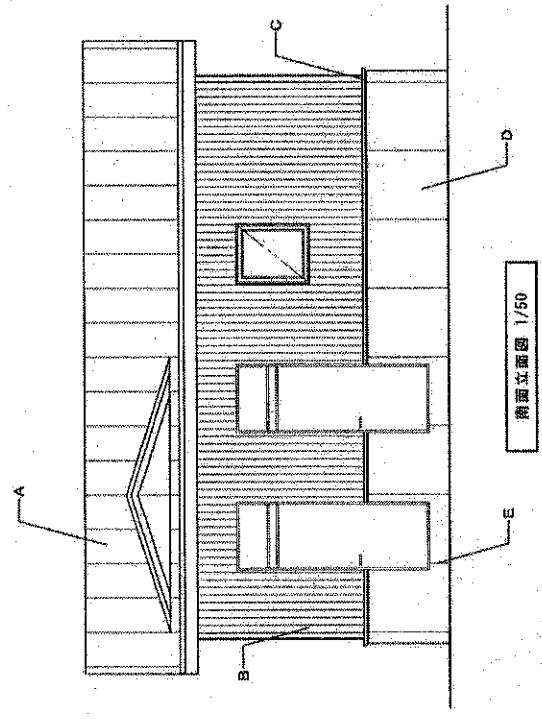
※工材、白黒以外の材料は全て構造指定のカラーマツ料とすること。
 ① 柱 105×105 カラーマツ
 ② 四柱 45×105 樹455 カラーマツ
 ③ 脚柱 45×21 樹303 (直取) カラーマツ
 ④ 柱脚 45×21 樹455 (直取) カラーマツ
 ⑤ 梁 45×110 樹455 (直取) カラーマツ
 ⑥ 梁 45×110 樹455 (直取) カラーマツ
 ⑦ 梁 45×110 樹455 (直取) カラーマツ
 ⑧ 梁 45×110 樹455 (直取) カラーマツ
 ⑨ 梁 45×110 樹455 (直取) カラーマツ
 ⑩ 梁 45×110 樹455 (直取) カラーマツ



縦計図 1/50

1 鋼路市都市整備部建築課	2 鋼路市都市整備部建築課	3 鋼路市都市整備部建築課	4 鋼路市都市整備部建築課	5 鋼路市都市整備部建築課	6 鋼路市都市整備部建築課	7 鋼路市都市整備部建築課	8 鋼路市都市整備部建築課	9 鋼路市都市整備部建築課	10 鋼路市都市整備部建築課	11 鋼路市都市整備部建築課	12 鋼路市都市整備部建築課	13 鋼路市都市整備部建築課	14 鋼路市都市整備部建築課	15 鋼路市都市整備部建築課	16 鋼路市都市整備部建築課	17 鋼路市都市整備部建築課	18 鋼路市都市整備部建築課	19 鋼路市都市整備部建築課	20 鋼路市都市整備部建築課	21 鋼路市都市整備部建築課	22 鋼路市都市整備部建築課	23 鋼路市都市整備部建築課	24 鋼路市都市整備部建築課	25 鋼路市都市整備部建築課	26 鋼路市都市整備部建築課	27 鋼路市都市整備部建築課	28 鋼路市都市整備部建築課	29 鋼路市都市整備部建築課	30 鋼路市都市整備部建築課	31 鋼路市都市整備部建築課	32 鋼路市都市整備部建築課	33 鋼路市都市整備部建築課	34 鋼路市都市整備部建築課	35 鋼路市都市整備部建築課	36 鋼路市都市整備部建築課	37 鋼路市都市整備部建築課	38 鋼路市都市整備部建築課	39 鋼路市都市整備部建築課	40 鋼路市都市整備部建築課	41 鋼路市都市整備部建築課	42 鋼路市都市整備部建築課	43 鋼路市都市整備部建築課	44 鋼路市都市整備部建築課	45 鋼路市都市整備部建築課	46 鋼路市都市整備部建築課	47 鋼路市都市整備部建築課	48 鋼路市都市整備部建築課	49 鋼路市都市整備部建築課	50 鋼路市都市整備部建築課	51 鋼路市都市整備部建築課	52 鋼路市都市整備部建築課	53 鋼路市都市整備部建築課	54 鋼路市都市整備部建築課	55 鋼路市都市整備部建築課	56 鋼路市都市整備部建築課	57 鋼路市都市整備部建築課	58 鋼路市都市整備部建築課	59 鋼路市都市整備部建築課	60 鋼路市都市整備部建築課	61 鋼路市都市整備部建築課	62 鋼路市都市整備部建築課	63 鋼路市都市整備部建築課	64 鋼路市都市整備部建築課	65 鋼路市都市整備部建築課	66 鋼路市都市整備部建築課	67 鋼路市都市整備部建築課	68 鋼路市都市整備部建築課	69 鋼路市都市整備部建築課	70 鋼路市都市整備部建築課	71 鋼路市都市整備部建築課	72 鋼路市都市整備部建築課	73 鋼路市都市整備部建築課	74 鋼路市都市整備部建築課	75 鋼路市都市整備部建築課	76 鋼路市都市整備部建築課	77 鋼路市都市整備部建築課	78 鋼路市都市整備部建築課	79 鋼路市都市整備部建築課	80 鋼路市都市整備部建築課	81 鋼路市都市整備部建築課	82 鋼路市都市整備部建築課	83 鋼路市都市整備部建築課	84 鋼路市都市整備部建築課	85 鋼路市都市整備部建築課	86 鋼路市都市整備部建築課	87 鋼路市都市整備部建築課	88 鋼路市都市整備部建築課	89 鋼路市都市整備部建築課	90 鋼路市都市整備部建築課	91 鋼路市都市整備部建築課	92 鋼路市都市整備部建築課	93 鋼路市都市整備部建築課	94 鋼路市都市整備部建築課	95 鋼路市都市整備部建築課	96 鋼路市都市整備部建築課	97 鋼路市都市整備部建築課	98 鋼路市都市整備部建築課	99 鋼路市都市整備部建築課	100 鋼路市都市整備部建築課
---------------	---------------	---------------	---------------	---------------	---------------	---------------	---------------	---------------	----------------	----------------	----------------	----------------	----------------	----------------	----------------	----------------	----------------	----------------	----------------	----------------	----------------	----------------	----------------	----------------	----------------	----------------	----------------	----------------	----------------	----------------	----------------	----------------	----------------	----------------	----------------	----------------	----------------	----------------	----------------	----------------	----------------	----------------	----------------	----------------	----------------	----------------	----------------	----------------	----------------	----------------	----------------	----------------	----------------	----------------	----------------	----------------	----------------	----------------	----------------	----------------	----------------	----------------	----------------	----------------	----------------	----------------	----------------	----------------	----------------	----------------	----------------	----------------	----------------	----------------	----------------	----------------	----------------	----------------	----------------	----------------	----------------	----------------	----------------	----------------	----------------	----------------	----------------	----------------	----------------	----------------	----------------	----------------	----------------	----------------	----------------	----------------	----------------	----------------	-----------------

A	カラーガルメタル屋根 10.35 屋根葺	B	カラマツ羽目板 15 木村保麗塗料塗	C	行方木 90 防蟻板	D	5RE外断巻引巻 t27	E	3-4/8 (MS-2 18x10)
---	----------------------	---	--------------------	---	------------	---	--------------	---	--------------------



1	鋼路市都市整備部建築課	2	鋼路市都市整備部アルパカ倉庫改修工事	3	鋼路市都市整備部建築課	4	鋼路市都市整備部建築課	5	鋼路市都市整備部建築課	6	鋼路市都市整備部建築課	7	鋼路市都市整備部建築課	8	鋼路市都市整備部建築課	9	鋼路市都市整備部建築課	10	鋼路市都市整備部建築課	11	鋼路市都市整備部建築課	12	鋼路市都市整備部建築課	13	鋼路市都市整備部建築課	14	鋼路市都市整備部建築課	15	鋼路市都市整備部建築課	16	鋼路市都市整備部建築課	17	鋼路市都市整備部建築課	18	鋼路市都市整備部建築課	19	鋼路市都市整備部建築課	20	鋼路市都市整備部建築課	21	鋼路市都市整備部建築課	22	鋼路市都市整備部建築課	23	鋼路市都市整備部建築課	24	鋼路市都市整備部建築課	25	鋼路市都市整備部建築課	26	鋼路市都市整備部建築課	27	鋼路市都市整備部建築課	28	鋼路市都市整備部建築課	29	鋼路市都市整備部建築課	30	鋼路市都市整備部建築課	31	鋼路市都市整備部建築課	32	鋼路市都市整備部建築課	33	鋼路市都市整備部建築課	34	鋼路市都市整備部建築課	35	鋼路市都市整備部建築課	36	鋼路市都市整備部建築課	37	鋼路市都市整備部建築課	38	鋼路市都市整備部建築課	39	鋼路市都市整備部建築課	40	鋼路市都市整備部建築課	41	鋼路市都市整備部建築課	42	鋼路市都市整備部建築課	43	鋼路市都市整備部建築課	44	鋼路市都市整備部建築課	45	鋼路市都市整備部建築課	46	鋼路市都市整備部建築課	47	鋼路市都市整備部建築課	48	鋼路市都市整備部建築課	49	鋼路市都市整備部建築課	50	鋼路市都市整備部建築課	51	鋼路市都市整備部建築課	52	鋼路市都市整備部建築課	53	鋼路市都市整備部建築課	54	鋼路市都市整備部建築課	55	鋼路市都市整備部建築課	56	鋼路市都市整備部建築課	57	鋼路市都市整備部建築課	58	鋼路市都市整備部建築課	59	鋼路市都市整備部建築課	60	鋼路市都市整備部建築課	61	鋼路市都市整備部建築課	62	鋼路市都市整備部建築課	63	鋼路市都市整備部建築課	64	鋼路市都市整備部建築課	65	鋼路市都市整備部建築課	66	鋼路市都市整備部建築課	67	鋼路市都市整備部建築課	68	鋼路市都市整備部建築課	69	鋼路市都市整備部建築課	70	鋼路市都市整備部建築課	71	鋼路市都市整備部建築課	72	鋼路市都市整備部建築課	73	鋼路市都市整備部建築課	74	鋼路市都市整備部建築課	75	鋼路市都市整備部建築課	76	鋼路市都市整備部建築課	77	鋼路市都市整備部建築課	78	鋼路市都市整備部建築課	79	鋼路市都市整備部建築課	80	鋼路市都市整備部建築課	81	鋼路市都市整備部建築課	82	鋼路市都市整備部建築課	83	鋼路市都市整備部建築課	84	鋼路市都市整備部建築課	85	鋼路市都市整備部建築課	86	鋼路市都市整備部建築課	87	鋼路市都市整備部建築課	88	鋼路市都市整備部建築課	89	鋼路市都市整備部建築課	90	鋼路市都市整備部建築課	91	鋼路市都市整備部建築課	92	鋼路市都市整備部建築課	93	鋼路市都市整備部建築課	94	鋼路市都市整備部建築課	95	鋼路市都市整備部建築課	96	鋼路市都市整備部建築課	97	鋼路市都市整備部建築課	98	鋼路市都市整備部建築課	99	鋼路市都市整備部建築課	100	鋼路市都市整備部建築課
---	-------------	---	--------------------	---	-------------	---	-------------	---	-------------	---	-------------	---	-------------	---	-------------	---	-------------	----	-------------	----	-------------	----	-------------	----	-------------	----	-------------	----	-------------	----	-------------	----	-------------	----	-------------	----	-------------	----	-------------	----	-------------	----	-------------	----	-------------	----	-------------	----	-------------	----	-------------	----	-------------	----	-------------	----	-------------	----	-------------	----	-------------	----	-------------	----	-------------	----	-------------	----	-------------	----	-------------	----	-------------	----	-------------	----	-------------	----	-------------	----	-------------	----	-------------	----	-------------	----	-------------	----	-------------	----	-------------	----	-------------	----	-------------	----	-------------	----	-------------	----	-------------	----	-------------	----	-------------	----	-------------	----	-------------	----	-------------	----	-------------	----	-------------	----	-------------	----	-------------	----	-------------	----	-------------	----	-------------	----	-------------	----	-------------	----	-------------	----	-------------	----	-------------	----	-------------	----	-------------	----	-------------	----	-------------	----	-------------	----	-------------	----	-------------	----	-------------	----	-------------	----	-------------	----	-------------	----	-------------	----	-------------	----	-------------	----	-------------	----	-------------	----	-------------	----	-------------	----	-------------	----	-------------	----	-------------	----	-------------	----	-------------	----	-------------	----	-------------	----	-------------	----	-------------	----	-------------	----	-------------	----	-------------	----	-------------	-----	-------------