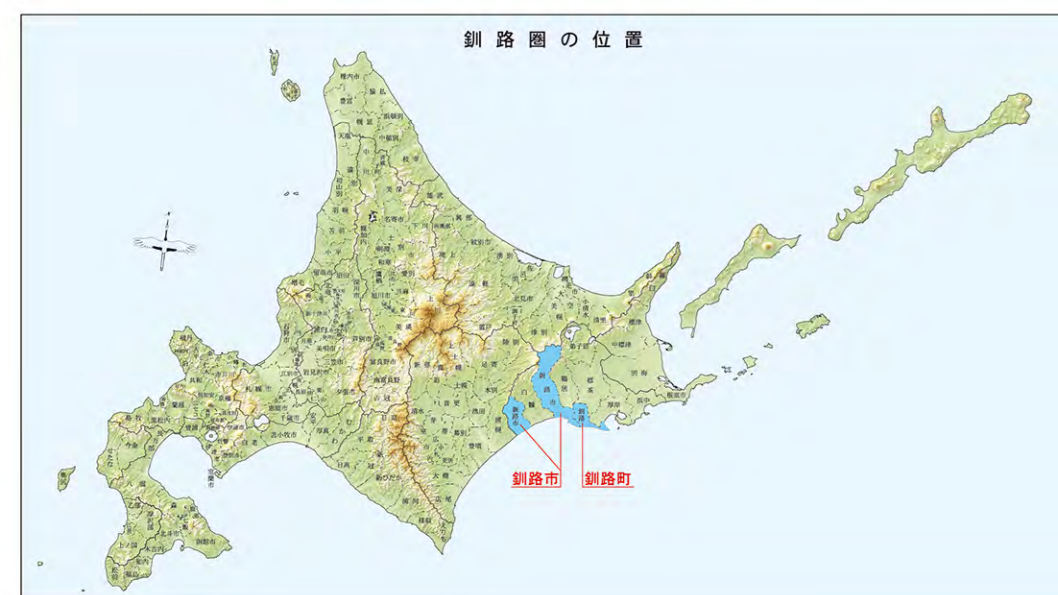
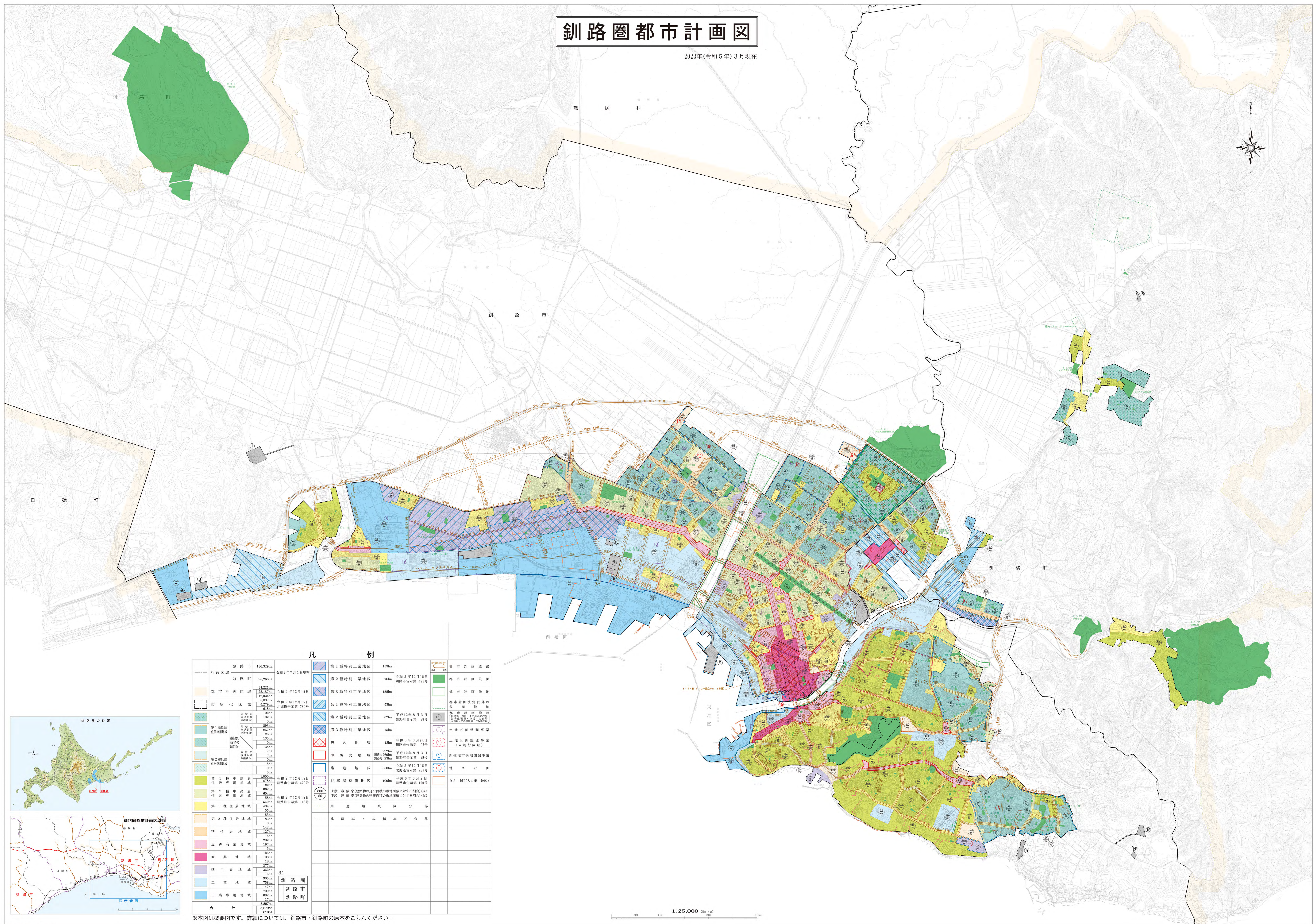


# 釧路圏都市計画図

2023年(令和5年)3月現在



## 凡例

行政区域	釧路市 136,226ha	釧路町 25,396ha	令和2年7月1日現在	第1種特別工業地区 153ha	令和2年12月15日	釧路市告示第 426号	都市計画道路
都市計画区域	34,231ha	22,197ha	令和2年12月15日	第2種特別工業地区 76ha	令和2年12月15日	釧路市告示第 426号	都市計画公園
市街化区域	12,654ha	5,697ha	令和2年12月15日	第3種特別工業地区 155ha	令和2年12月15日	釧路市告示第 426号	都市計画緑地
第1種低層住居専用地域	1,020ha	618ha	令和2年12月15日	第1種特別工業地区 53ha	平成12年8月3日	釧路市告示第 58号	都市計画決定以外の公園緑地
第2種低層住居専用地域	1,020ha	618ha	令和2年12月15日	第2種特別工業地区 62ha	令和2年12月15日	北海告示第 789号	都市計画施設
第1種中高層住居専用地域	1,000ha	578ha	令和2年12月15日	第3種特別工業地区 15ha	令和5年3月24日	釧路市告示第 95号	土地区画整理事業
第2種中高層住居専用地域	662ha	384ha	令和2年12月15日	防火地域 48ha	令和5年3月24日	釧路市告示第 95号	土地区画整理事業(未施行区域)
第1種住居地域	2,814ha	1,574ha	令和2年12月15日	準防火地域 23ha	平成12年8月3日	釧路市告示第 59号	新住宅市街地開発事業
第2種住居地域	83ha	48ha	令和2年12月15日	臨港地区 350ha	令和2年12月15日	北海告示第 789号	地区計画
準住居地域	127ha	15ha	令和2年12月15日	駐車場整備地区 109ha	平成6年6月2日	釧路市告示第 100号	R2 DIB(人口集中区)
近隣商業地域	200ha	107ha	令和2年12月15日				
商業地域	1,000ha	1,000ha					
準工業地域	3,277ha	3,277ha					
工業地域	7,058ha	1,470ha					
工業専用地域	6,902ha	700ha					
合計	5,697ha	5,279ha					
	618ha						

1:25,000 (1cm=250m)