

# ■都市計画区域と区域区分

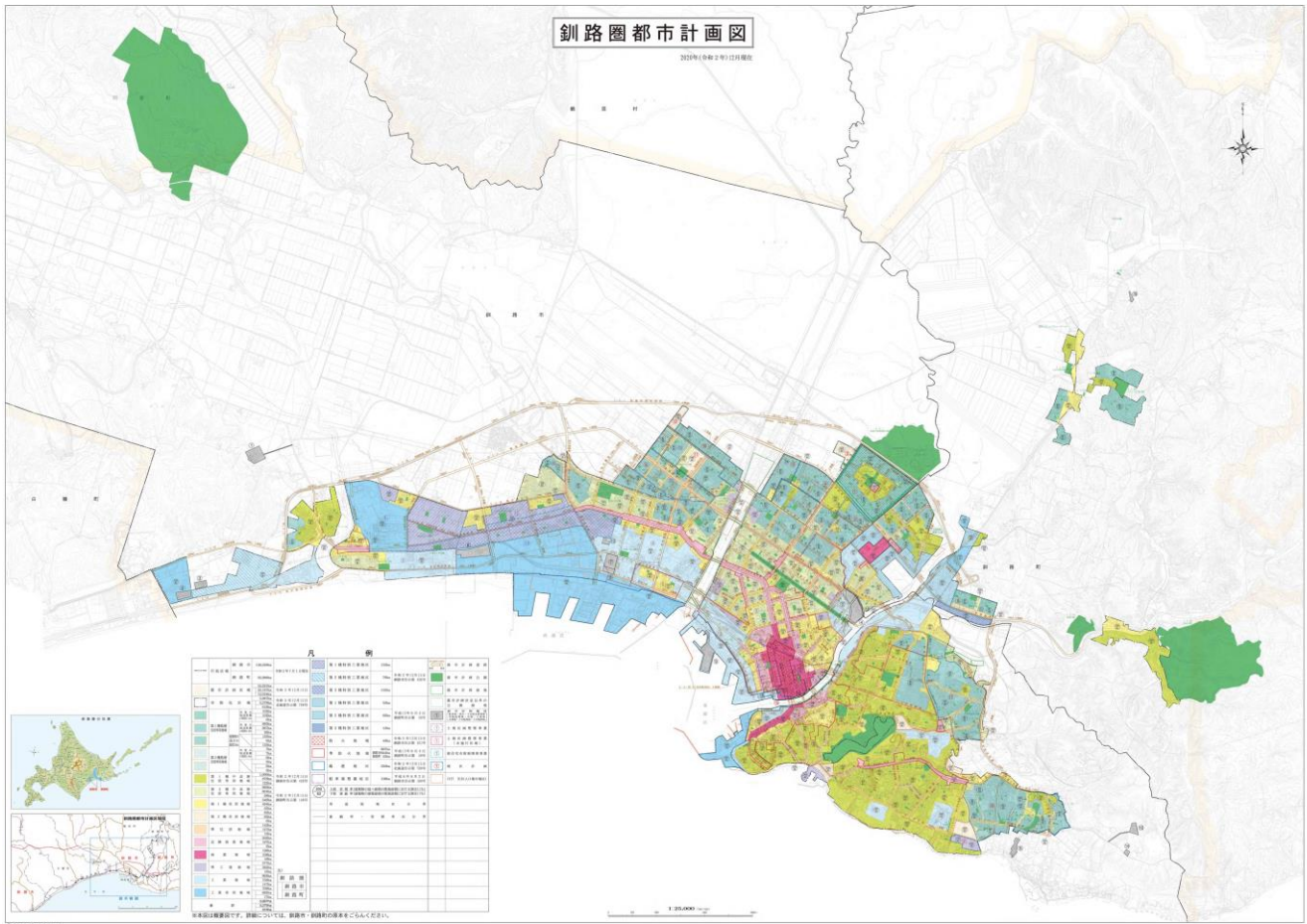
## 1. 都市計画区域

告示		昭和 10 年 3 月 26 日 内務省告示第 159 号	昭和 24 年 10 月 10 日 町村合併により移行	昭和 44 年 7 月 22 日 建設省告示第 3271 号	昭和 50 年 2 月 14 日 北海道告示第 354 号
面積	市	約 4,427 ha	約 21,293 ha	約 21,293 ha	約 22,270 ha
	町	約 889 ha	—	—	—
	計	約 6,327 ha	約 21,293 ha	約 21,293 ha	約 22,270 ha

告示		昭和 52 年 10 月 5 日 北海道告示第 3049 号	昭和 59 年 3 月 15 日 北海道告示第 416 号	平成 3 年 4 月 26 日 北海道告示第 664 号	平成 8 年 8 月 13 日 (新たに生じた土地の確認による)
面積		約 21,909 ha	約 22,206 ha	約 22,176 ha	約 22,177 ha

告示		平成 12 年 10 月 10 日 (新たに生じた土地の確認による)	平成 14 年 12 月 16 日 (新たに生じた土地の確認による)	平成 16 年 4 月 6 日 (新たに生じた土地の確認による)	令和 2 年 12 月 15 日 北海道告示第 789 号
面積		約 22,184 ha	約 22,224 ha	約 22,175 ha	約 22,187 ha

【釧路圏都市計画図】



## 2. 区域区分

告示	昭和 45 年 12 月 28 日 北海道告示第 3112 号		昭和 50 年 2 月 14 日 北海道告示第 355 号		昭和 52 年 10 月 5 日 北海道告示第 3049 号	
区分	市街化区域	市街化調整区域	市街化区域	市街化調整区域	市街化区域	市街化調整区域
面積	4,550 ha	16,740 ha	4,690 ha	17,580 ha	4,760 ha	17,150 ha
備考	初回		愛国ニュータウン市街化区域編入		第 1 回見直し	

告示	昭和 59 年 3 月 15 日 北海道告示第 418 号		昭和 60 年 4 月 1 日 北海道告示第 496 号		平成 1 年 2 月 9 日 北海道告示第 180 号	
区分	市街化区域	市街化調整区域	市街化区域	市街化調整区域	市街化区域	市街化調整区域
面積	4,859 ha	17,347 ha	4,894 ha	17,312 ha	4,915 ha	17,291 ha
備考	第 2 回見直し		愛国北部地区市街化区域編入		愛国北地区市街化区域編入	

告示	平成 3 年 4 月 26 日 北海道告示第 664 号		平成 4 年 4 月 3 日 北海道告示第 521 号		平成 8 年 8 月 13 日 (都市計画区域変更による)	
区分	市街化区域	市街化調整区域	市街化区域	市街化調整区域	市街化区域	市街化調整区域
面積	5,033 ha	17,143 ha	5,083 ha	17,093 ha	5,083 ha	17,094 ha
備考	第 3 回見直し		文苑第二地区市街化区域編入		浜町第 1 地区他 3 箇所調整区域編入	

告示	平成 9 年 10 月 24 日 北海道告示第 1697 号		平成 11 年 5 月 7 日 北海道告示第 792 号		平成 11 年 12 月 10 日 北海道告示第 2030 号	
区分	市街化区域	市街化調整区域	市街化区域	市街化調整区域	市街化区域	市街化調整区域
面積	5,084 ha	17,093 ha	5,117 ha	17,060 ha	5,222 ha	16,955 ha
備考	第 4 回見直し		文苑第三地区市街化区域編入		昭和中央地区市街化区域編入	

告示	平成 12 年 6 月 30 日 北海道告示第 1148 号		平成 12 年 10 月 10 日 (都市計画区域変更による)		平成 13 年 11 月 6 日 北海道告示第 1863 号	
区分	市街化区域	市街化調整区域	市街化区域	市街化調整区域	市街化区域	市街化調整区域
面積	5,238 ha	16,939 ha	5,238 ha	16,946 ha	5,247 ha	16,937 ha
備考	鶴野東地区市街化区域編入		千代の浦地区調整区域編入		千代の浦地区市街化区域編入	

告示	平成 14 年 12 月 26 日 (都市計画区域変更による)		平成 16 年 4 月 6 日 北海道告示第 391 号		平成 22 年 11 月 9 日 北海道告示第 746 号	
区分	市街化区域	市街化調整区域	市街化区域	市街化調整区域	市街化区域	市街化調整区域
面積	5,247 ha	16,977 ha	5,276 ha	16,899 ha	5,272 ha	16,903 ha
備考	西港第 4 埠頭地区調整区域編入		第 5 回見直し		第 6 回見直し	

告示	令和 2 年 12 月 15 日 北海道告示第 789 号	
区分	市街化区域	市街化調整区域
面積	5,279 ha	16,908 ha
備考	第 7 回見直し	