

## 釧路市住宅エコリフォーム補助制度

### 写真撮影の参考例

※特に注意していただきたい点について一例を掲載しています。

写真を追加でお願いすることもありますのでご了承ください。



工事箇所全景が写るように撮影してください。  
 ※上に写真は浴室の写真の例ですが、他の工事も同様に全景が分かる写真を添付してください。

工事前と工事後が比較できるように撮影してください。  
 ※上に写真は浴室の写真の例ですが、他の工事も同様に全景が分かる写真を添付してください。

■浴室の改良 全景（工事前）

■浴室の改良 全景（工事後）



またぎ高さ:H520



またぎ高さ:H418

カメラを水平にして、数値が読み取れるように撮影してください。  
 上や斜めから撮影すると正確な数値が読み取れません。  
 ※メジャーの0点が写るように撮影してください。数値が読み取れない場合は拡大した写真も必要になります。

工事前と工事後が比較できるように撮影してください。  
 ※上に写真は浴室の写真の例ですが、他の工事も同様に全景が分かる写真を添付してください。数値が読み取れない場合は拡大した写真も必要になります。

■浴槽またぎ高さ（工事前）

■浴槽またぎ高さ（工事後）



カメラを水平にして、数値が読み取れるように撮影してください。  
 上や斜めから撮影すると正確な数値が読み取れません。  
 ※メジャーの0点が写るように撮影してください。数値が読み取れない場合は拡大した写真も必要になります。

工事前と工事後が比較できるように撮影してください。  
 ※上に写真は浴室の写真の例ですが、他の工事も同様に全景が分かる写真を添付してください。数値が読み取れない場合は拡大した写真も必要になります。

■浴室の段差解消（工事前）

■浴室の段差解消（工事後）



間口の拡張：610



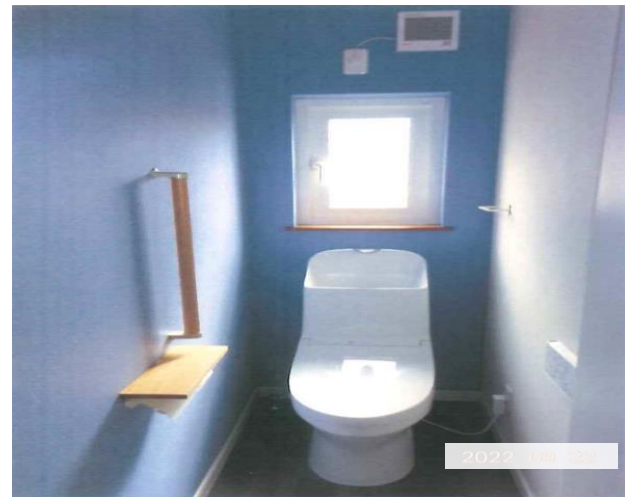
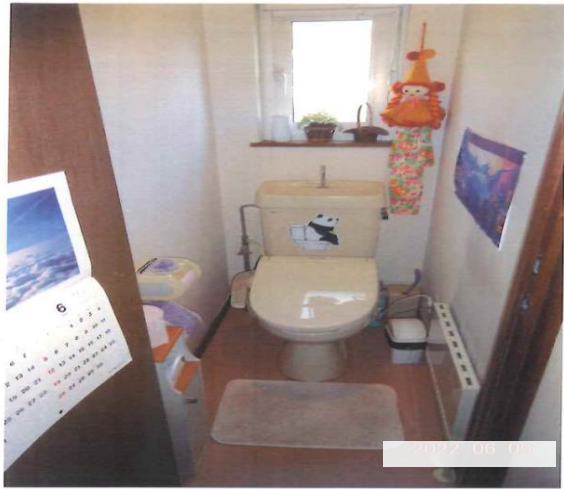
間口の拡張：680

工事箇所全景が写るように撮影してください。  
 ※上に写真は浴室の写真の例ですが、他の工事も同様に全景が分かる写真を添付してください。

工事前と工事後が比較できるように撮影してください。  
 ※上に写真は浴室の写真の例ですが、他の工事も同様に全景が分かる写真を添付してください。数値が読み取れない場合は拡大した写真も必要になります。

■浴室の間口の拡張（工事前）

■浴室の間口の拡張（工事後）



工事箇所全景が写るように撮影してください。  
 ※上に写真は便所の写真の例ですが、他の工事も同様に全景が分かる写真を添付してください。

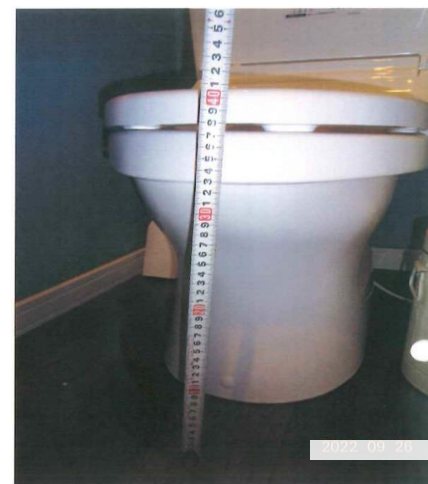
工事前と工事後が比較できるように撮影してください。  
 ※上に写真は便所の写真の例ですが、他の工事も同様に全景が分かる写真を添付してください。数値が読み取れない場合は拡大した写真も必要になります。

■便器の座高を高くする工事 全景（工事前）

■便器の座高を高くする工事 全景（工事後）



座面の高さ:H395



座面の高さ:H410

カメラを水平にして、数値が読み取れるように撮影してください。  
 上や斜めから撮影すると正確な数値が読み取れません。  
 ※メジャーの0点が写るように撮影してください。数値が読み取れない場合は拡大した写真も必要になります。

工事前と工事後が比較できるように撮影してください。  
 ※上に写真は便所の写真の例ですが、他の工事も同様に全景が分かる写真を添付してください。数値が読み取れない場合は拡大した写真も必要になります。

■便器の座高を高くする工事（工事前）

■便器の座高を高くする工事（工事後）