

# 釧路市スポーツ施設要覧



SPORTS CITY KUSHIRO

# 公共スポーツ施設

仲間と家族と、いつだって気軽にできるスポーツが身近にあります。

## スポーツ施設マップ①

### [有料施設]

#### 多目的体育施設

- ①** ウインドヒルくしろスーパーアリーナ D-1  
釧路市広里18(大規模公園内) ☎38-9800
- ②** サンアビリティーズ釧路 B-3  
(釧路市障害者教養文化体育施設)  
 釧路市鳥取南7-2-20 ☎51-9865
- ③** サンライフ釧路 E-3  
(釧路市中高年齢労働者福祉センター)  
 釧路市緑ヶ岡3-1-11 ☎42-3554
- ④** 鳥取ドーム B-3  
(釧路市コミュニティセンター)  
 釧路市鳥取北7-4-1(鳥取10号公園内) ☎53-5125
- ⑤** コア鳥取 F-4  
(釧路市コミュニティセンター)  
 釧路市鳥取北7-4-1(鳥取10号公園内) ☎53-3199
- ⑥** コア大空 F-4  
(釧路市東部地区コミュニティセンター)  
 釧路市益浦1-20-20 ☎91-0504
- ⑦** コアかがやき D-2  
(釧路市中部地区コミュニティセンター)  
 釧路市愛国191-5511 ☎89-5070
- ⑧** 青雲台体育館 E-4  
釧路市桜ヶ岡3-135-13 ☎91-5117
- ⑨** 釧路市柳町スピードスケート場 D-3  
釧路市柳町1-1(柳町公園内) ☎22-3876
- ⑩** KKS釧路厚生社アイスアリーナ D-3  
釧路市柳町1-1(柳町公園内) ☎25-4592
- ⑪** 釧路市春採アイスアリーナ E-4  
釧路市春採7-1-5 ☎46-5115
- ⑫** 釧路アイスアリーナ   
釧路市鳥取大通3-6-33 ☎54-2345

- ⑬** 釧路市鳥取温水プール C-3  
釧路市鳥取南4-4-21 ☎53-5333
- ⑭** ウインドヒルひがし北海道スタジアム D-1  
釧路市広里7(大規模運動公園内) ☎37-7711
- ⑮** ウインドヒルひがし北海道附属スタジアム D-1  
釧路市広里7(大規模運動公園内)
- ⑯** 釧路市民ソフトボール場 D-1  
釧路市広里21(大規模運動公園内)
- ⑰** 釧路市民球場屋内練習場 D-1  
釧路市広里6(大規模運動公園内)

#### 陸上

- ⑱** 釧路市民陸上競技場 D-1  
釧路市広里13(大規模運動公園内) ☎37-7722
- ⑲** 釧路市民陸上競技場附属競技場 D-1  
釧路市広里13(大規模運動公園内)

#### 剣道・弓道

- ⑳** 釧路市鶴ヶ岱武道館 D-4  
釧路市鶴ヶ岱1-10-35(鶴ヶ岱公園内) ☎41-2912

#### サッカー

- ㉑** 釧路市民サッカー場 D-1  
釧路市広里7(大規模運動公園内)

#### テニス

- ㉒** 釧路市民テニスコート D-1  
釧路市広里19(大規模運動公園内) ☎37-7655

#### パークゴルフ

- ㉓** 高山の森パークゴルフ場   
釧路市高山30-1 ☎92-1189



[ 無料施設 ]

ゲートボール

- 25 釧路市民ゲートボール場 D-1  
釧路市広里19(大規模運動公園内)

相撲

- 27 鶴ヶ岱相撲場 D-4  
釧路市鶴ヶ岱1-10(鶴ヶ岱公園内)

ローラースケート

- 26 柳町ローラースケートコース D-3  
釧路市柳町1-1(柳町スピードスケート場内)

サイクリング

- 28 釧路・阿寒サイクリングロード B-2  
新釧路川左岸~阿寒(釧路土木現業所) ☎23-6111

パークゴルフ

- 29 柳町パークゴルフ場 D-3  
釧路市柳町1-1(柳町公園内)
- 30 鳥取10号公園パークゴルフ場 B-3  
釧路市鳥取北8-3(鳥取10号公園内)
- 31 河畔パークゴルフ場 C-2  
新釧路川緑地内(昭和側)
- 32 緑ヶ岡公園パークゴルフコース E-3  
釧路市緑ヶ岡3
- 33 雲雀丘パークゴルフ場 F-4  
釧路市桜ヶ岡5-12 ☎91-8406

野球

- 34 鳥取野球場 B-3  
釧路市鳥取北7-4(鳥取10号公園内)
- 35 星が浦野球場 B-3  
釧路市星が浦大通4-7(星が浦中央公園内)
- 36 美原野球場 D-2  
釧路市美原4-3(はんのき公園内)
- 37 河畔球場A C-2  
新釧路川緑地内(愛国側)
- 38 河畔球場B C-2  
新釧路川緑地内(愛国側)
- 39 河畔球場C C-2  
新釧路川緑地内(昭和側)
- 40 河畔球場D C-2  
新釧路川緑地内(昭和側)
- 41 白樺台中央公園野球場 F-4  
釧路市白樺台3-5(白樺台中央公園内)
- 42 鳥取7号公園野球場 C-3  
釧路市鳥取南5-13-1

ジョギング

- 43 河畔ジョギングコースA C-2  
新釧路川緑地内(愛国側)
- 44 河畔ジョギングコースB C-2  
新釧路川緑地内(昭和側)
- 45 美原ジョギングコース D-2  
美原団地外周緑地内
- 46 春採公園ジョギングコース E-4  
釧路市春採台(春採公園内)

サッカー

- 47 河畔サッカー場A(左岸) C-2  
新釧路川緑地内(愛国側)
- 48 河畔サッカー場B(右岸) C-2  
新釧路川緑地内(昭和側)
- 49 河畔サッカー場C(左岸) C-2  
新釧路川緑地内(愛国側)

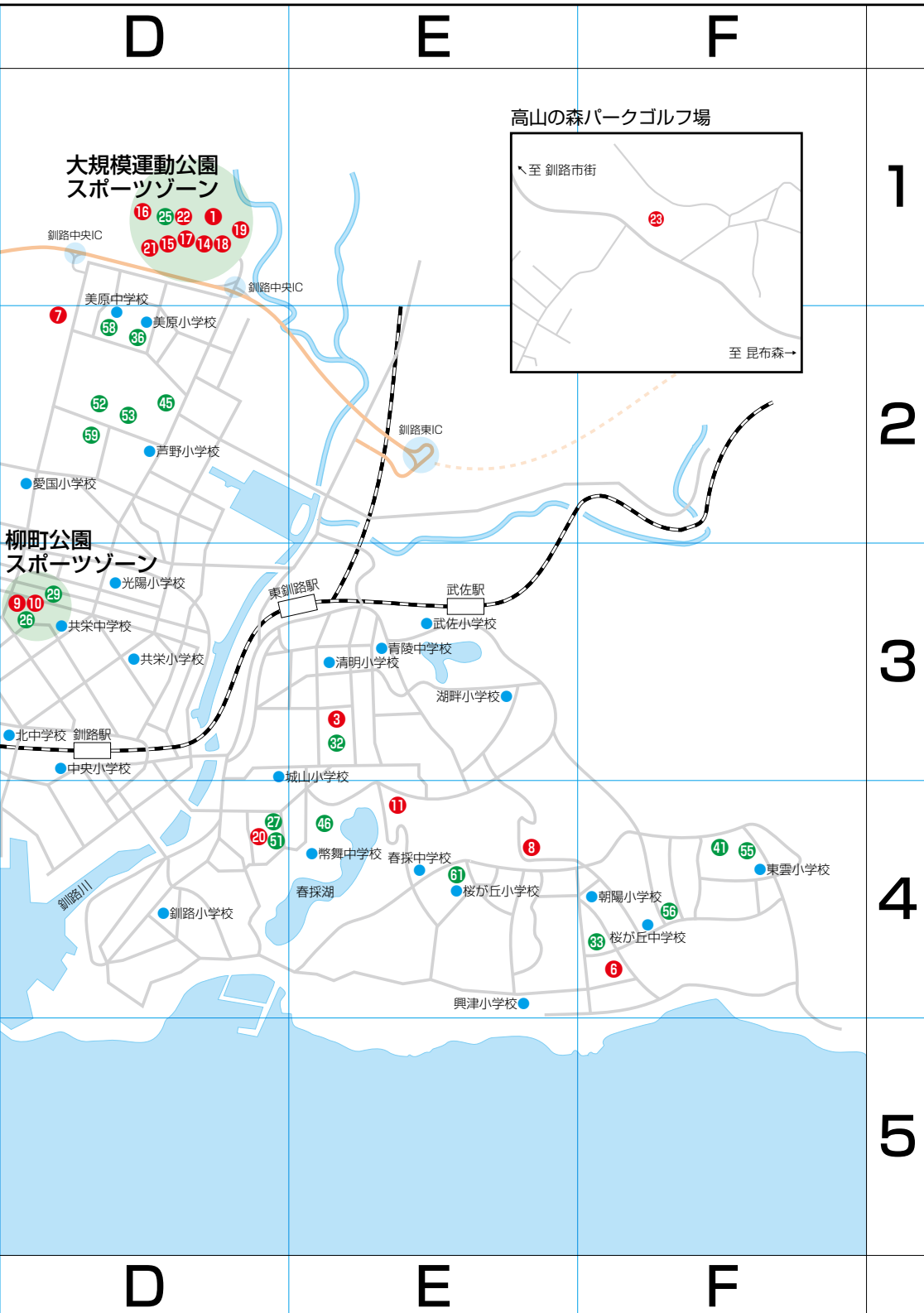
テニス

- 50 柳町テニスコート C-3  
釧路市眺町(柳町公園内)
- 51 鶴ヶ岱テニスコート D-4  
釧路市鶴ヶ岱1-10(鶴ヶ岱公園内)
- 52 愛国ニュータウンテニスコートA D-2  
釧路市美原2(愛国緑地内)
- 53 愛国ニュータウンテニスコートB D-2  
釧路市美原1(愛国緑地内)
- 54 西港臨海公園テニスコート C-3  
釧路市西港(西港臨海公園内)
- 55 白樺台中央公園テニスコート F-4  
釧路市白樺台3-5(白樺台中央公園内)
- 56 桜ヶ岡中央公園テニスコート F-4  
釧路市桜ヶ岡7-44(桜ヶ岡中央公園内)
- 57 鳥取10号公園テニスコート B-3  
釧路市鳥取北8-3(鳥取10号公園内)
- 58 はんのき公園テニスコート D-2  
釧路市美原4-3(はんのき公園内)
- 59 芦野1号公園テニスコート D-2  
釧路市芦野2-23(芦野1号公園内)
- 60 愛国西3号公園テニスコート C-2  
釧路市愛国西3-23(愛国西3号公園内)
- 61 茅野公園テニスコート E-4  
釧路市桜ヶ岡2
- 62 鳥取10号公園テニス打ち込み板 B-3  
釧路市鳥取北8-3(鳥取10号公園内)

ラグビー

- 63 河畔ラグビー場 C-2  
新釧路川緑地内(愛国側)

釧路地区



## 阿寒地区

### 多目的体育施設

- 64 阿寒町スポーツセンター**  
阿寒町中央1-6(阿寒町総合運動公園内)  
☎(0154)66-3653
- 65 阿寒湖畔トレーニングセンター**  
阿寒町阿寒湖温泉5-5(阿寒湖畔スポーツ広場内)  
☎(0154)67-2162

### 野球

- 66 阿寒町野球場**  
阿寒町中央1-28(阿寒町総合運動公園内)

### スケート

- 67 阿寒湖畔スケートリンク**  
阿寒町阿寒湖温泉5-5(阿寒湖畔スポーツ広場内)

### その他

- 68 阿寒町多目的広場**  
阿寒町中央1-28(阿寒町総合運動公園内)
- 69 阿寒町多種目競技広場**  
阿寒町中央1-28(阿寒町総合運動公園内)
- 70 阿寒湖畔多種目競技場**  
阿寒町阿寒湖温泉5-5(阿寒湖畔スポーツ広場内)

### スキー

- 71 国設阿寒湖畔スキー場**  
阿寒町シュリコマベツ4-4



## 音別地区

### 野球

- 73 音別町野球場**  
音別町川東1-238

### スケート

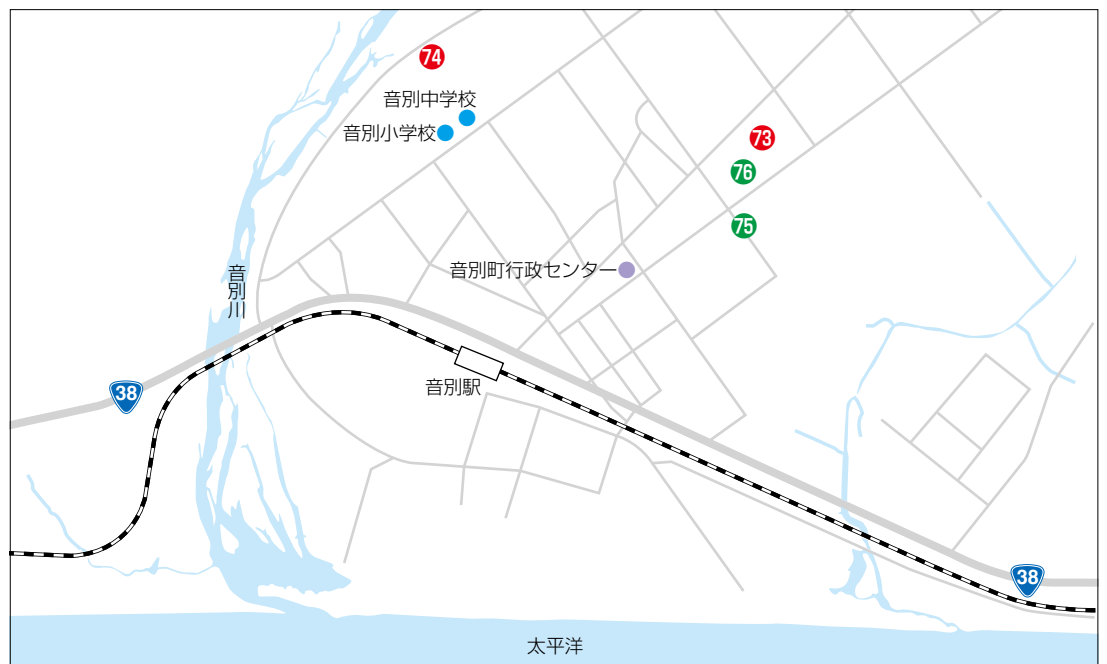
- 74 音別町スケートリンク**  
音別町中園2-1

### パークゴルフ

- 75 音別町パークゴルフ場**  
音別町あけぼの1-1

### その他

- 76 音別町運動公園**  
音別町川東1-237





- 1 駐車場
- 2 プロムナード
- 3 正面ゲート
- 4 池広場
- 5 花壇広場
- 6 ラジコンカーコース

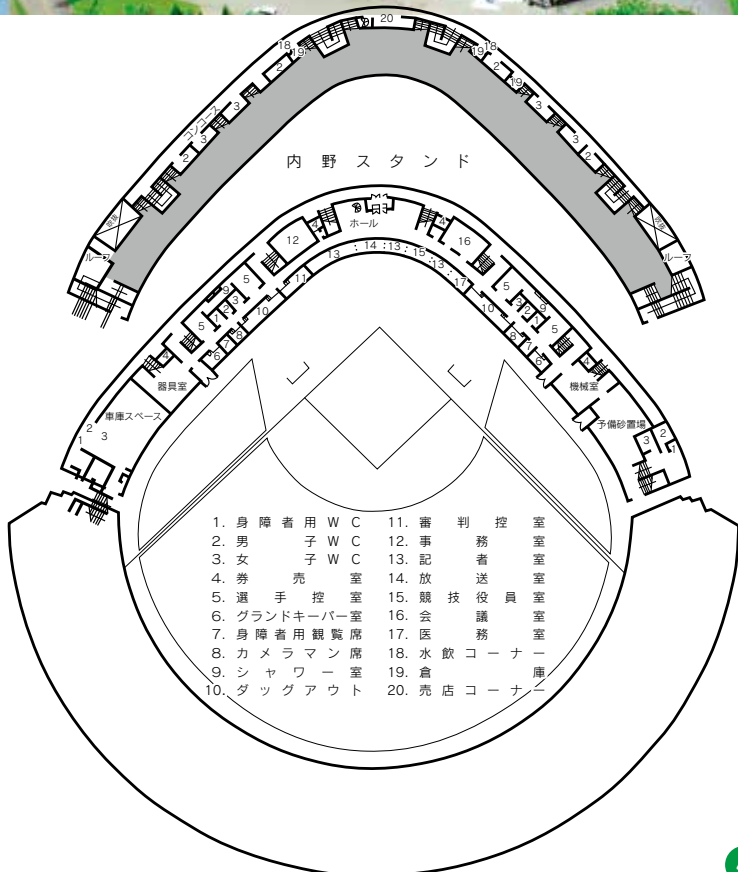
- 1 ウインドヒルくしろスーパーアリーナ
- 15 ウインドヒルひがし北海道スタジアム
- 16 ウインドヒルひがし北海道附属スタジアム
- 17 市民ソフトボール場
- 18 市民球場屋内練習場
- 19 市民陸上競技場
- 20 附属競技場
- 22 市民サッカー場
- 23 市民テニスコート
- 25 市民ゲートボール場

## ■ウインドヒルひがし北海道スタジアム 屋内練習場・附属スタジアム



### ■ウインドヒルひがし北海道スタジアム施設概要

グラウンド面積／14,021㎡  
 (内野3,346㎡・外野10,675㎡)  
 スタンド面積／8,569.6㎡  
 (内野3,609.8㎡・外野4,959.8㎡)  
 構造／スタンド内野 鉄筋コンクリート造2階建  
 外野 盛土(芝生)  
 グラウンド内野 人工芝  
 外野 人工芝  
 収容人員／17,988人 内野スタンド 5,988人  
 外野スタンド12,000人  
 施設内容／両翼 97.6m  
 センター 122.0m  
 外野フェンスの高さ2.8m  
 (ラバーフェンス 1.8m+ネットフェンス1m)  
 バックスクリーン 幅20m×高さ9.7m  
 スコアボード フルカラーLED(幅25.5m×高さ6.1m)  
 交通アクセス／釧路駅よりバスで20分(湿原の風アリーナ下車)



### ■附属スタジアム施設概要

グラウンド面積／10,290㎡  
 施設内容／両翼 90m  
 センター 110m  
 夜間照明設備完備

### ■屋内練習場施設概要

延床面積／364.36㎡  
 施設内容／練習場25.48m×12.74m  
 照明14基  
 マウンド5ヶ所  
 人工芝

交通アクセス／釧路駅よりバスで20分(湿原の風アリーナ下車)

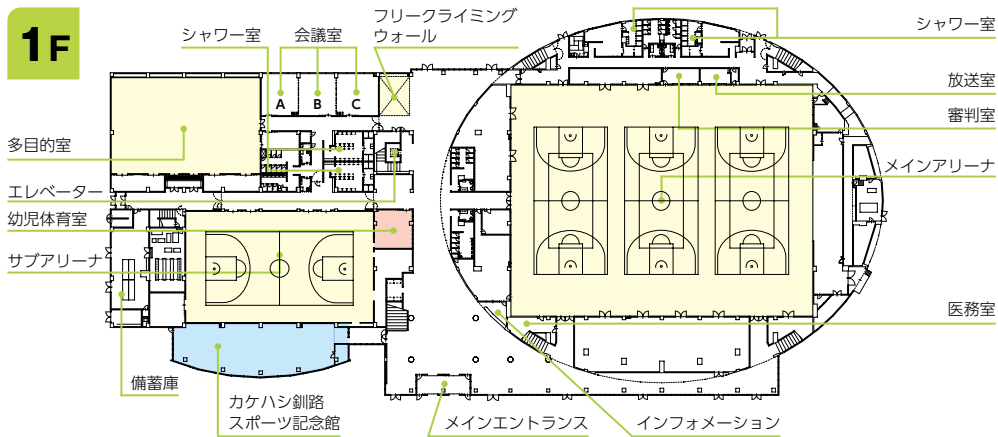
### ●駐車場概要

- 第1駐車場(野球場側) 15,873㎡  
 一般車両670台、バス20台、タクシー20台
- 第2駐車場(陸上競技場側) 9,038㎡  
 一般車両305台、バス11台
- 第3駐車場(テニスコート側) 3,603㎡  
 一般車両154台(内身障者用6台)
- 第4駐車場(元テニスコート) 6,540㎡  
 一般車両128台(ラジコンカーコースを含むと218台)

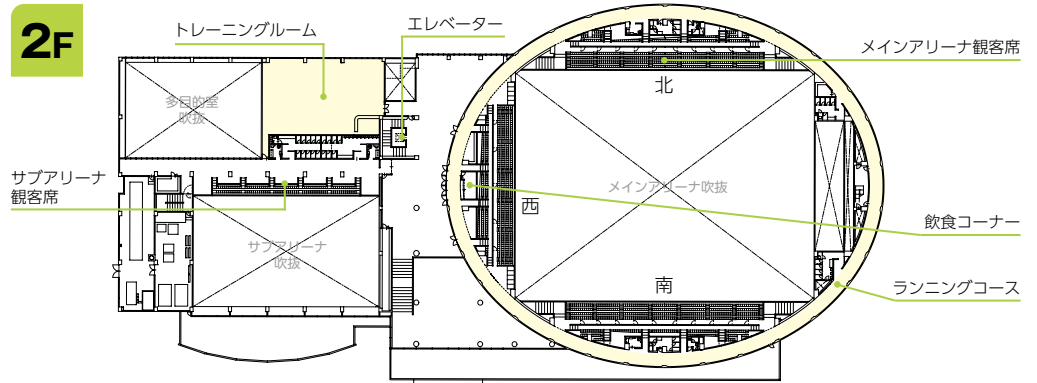
■ ウインドヒルくしろスーパーアリーナ



1F



2F



平面図

■ 施設概要

- 敷地面積 / 639,604㎡
- 延床面積 / 14,069.65㎡
- 構造 / 鉄骨鉄筋コンクリート造3階建
- メインアリーナ 2,806㎡(46m×61m)  
競技種目 / バスケットボール・バレーボール各3面、  
バドミントン15面、卓球24面、  
フットサル・ハンドボール各2面
- 収容人員 / 3,016人 観客席 / 1,416席
- サブアリーナ 874㎡(23m×38m)  
競技種目 / バスケットボール・バレーボール各1面、  
バドミントン4面、卓球9面
- 観客席 / 100席
- 幼児体育室併設
- その他施設
- 多目的室 604㎡(20m×30.2m)
- トレーニングルーム 385㎡
- 会議室 202.3㎡(3分割式:120人収容)
- ランニングコース 240m
- クライミングウォール、耐震性貯水槽、備蓄庫 他
- 交通アクセス / 釧路駅よりバスで20分  
(湿原の風アリーナ下車)



## 釧路市民陸上競技場・附属競技場



### 陸上競技場施設概要

- 面積/競技場 21,723.6㎡
- メインスタンド 1,459.9㎡(延床面積)
- 盛土スタンド 6,262.6㎡
- その他 2,205.1㎡
- 構造/メインスタンド 鉄筋コンクリート造2階建
- 走路・助走路 全天候型舗装
- 収容人員/11,600人 メインスタンド 1,600人
- 盛土スタンド 10,000人
- 施設内容/日本陸上競技連盟第2種公認
- トラック1周400m8コース(直線部80m、3,000m障害走路)
- フィールド
- 走幅跳・三段跳(各3面)
- 棒高跳・走高跳(各2面)
- 円盤投・ハンマー投・やり投(各2面)
- 砲丸投(3面)
- 球技場 102m×70m
- (ラグビー、サッカー使用可能)
- 聖火台、写真判定室、夜間照明設備完備
- 室内走路50m、砂場(3コース)

交通アクセス/釧路駅よりバスで19分(陸上競技場下車)

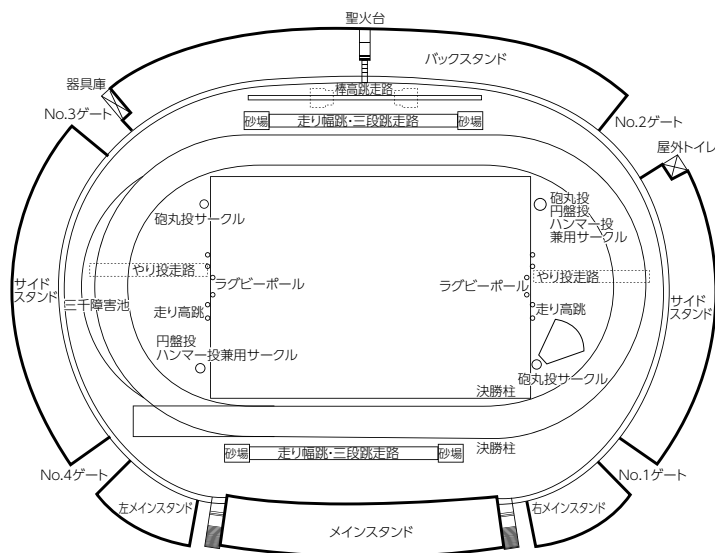


### 附属競技場施設概要

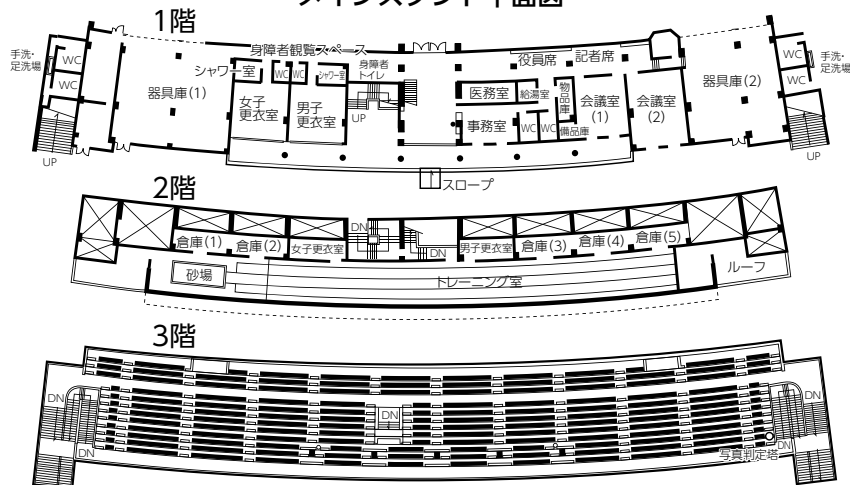
- 面積/26,988㎡
- 施設内容/走路・助走路 クレイ舗装
- トラック1周400m8コース(直線部80m)
- フィールド
- 走幅跳・三段跳(各1面)
- 円盤投・ハンマー投・やり投・砲丸投(各1面)
- 球技場 105m×60m
- (ラグビー、サッカー使用可能)

交通アクセス/釧路駅よりバスで19分(陸上競技場下車)

競技場平面図



メインスタンド平面図

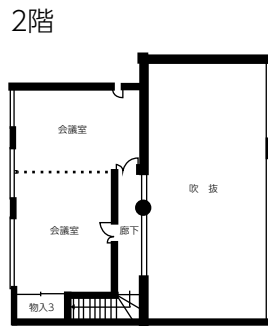
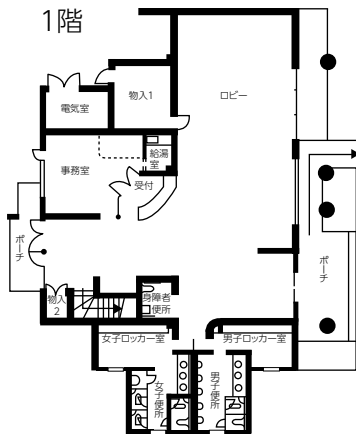


## 釧路市民テニスコート

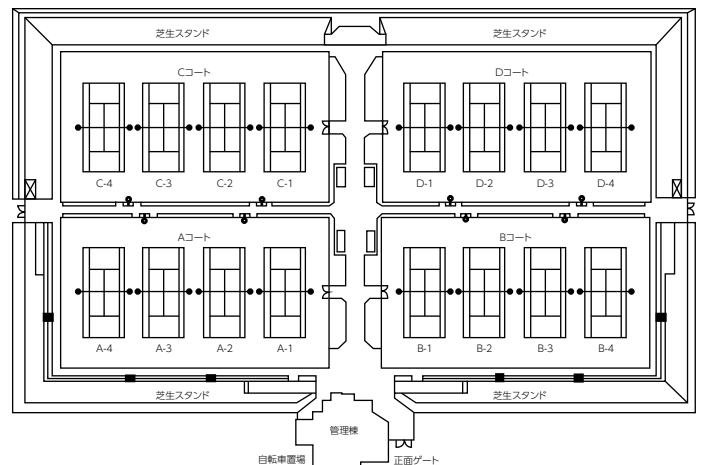


### 施設概要

面積/コート 19,440㎡  
 クラブハウス 422.31㎡(延床面積)  
 構造/コート 硬・軟式両用全天候型  
 (砂入り人工芝)コート  
 クラブハウス 鉄筋コンクリート造2階建  
 収容人員/7,000人 階段スタンド 1,100人  
 芝生スタンド 5,900人  
 施設内容/コート数16面(4ブロック×4コート)  
 夜間照明設備完備  
 交通アクセス/釧路駅よりバスで20分  
 (湿原の風アリーナ下車)



### 平面図



## 釧路市民サッカー場

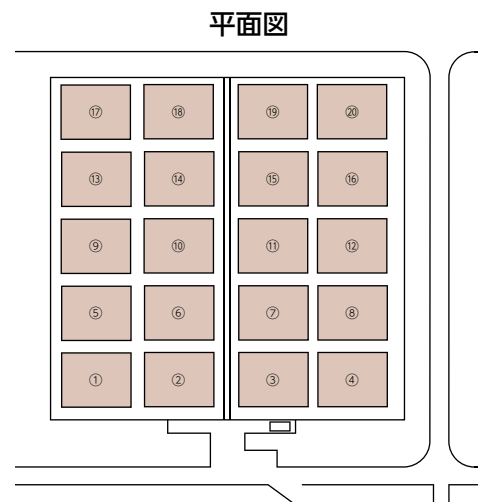
### 施設概要

施設面積/9,539.25㎡(118.5m×80.5m)  
 コート面積/7,350㎡(105m×70m)  
 構造/クレイコート  
 交通アクセス/釧路駅よりバスで20分  
 (湿原の風アリーナ下車)





## 釧路市民ゲートボール場



### 施設概要

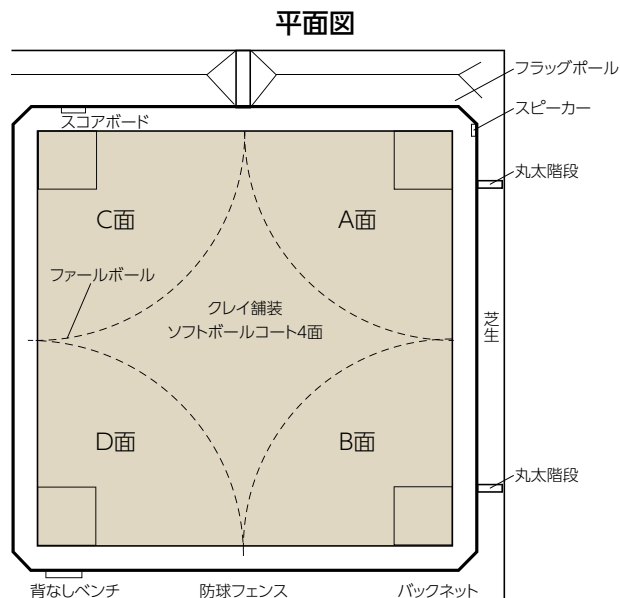
敷地面積/14,440㎡

施設内容/コート数20面

(グリーンダストコート)

交通アクセス/釧路駅よりバスで20分(湿原の風アリーナ下車)

## 釧路市民ソフトボール場



### 施設概要

面積/球場(4面)  
24,081㎡ クレイ舗装

設備/場内放送設備一式

散水設備 4箇所

給水場(水飲場) 1箇所

交通アクセス/釧路駅よりバスで20分(湿原の風アリーナ下車)



- 9-1 スピードスケートリンク
- 9-2 スピードスケート場管理棟
- 9-3 スピードスケート場記録棟
- 10 KKS釧路厚生社アイスアリーナ
- 26 ローラースケートコース
- 29 パークゴルフ場

## 釧路市柳町スピードスケート場



### ■施設概要

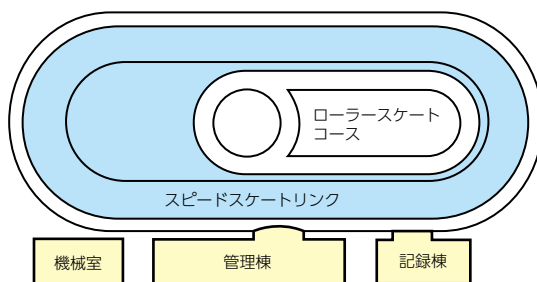
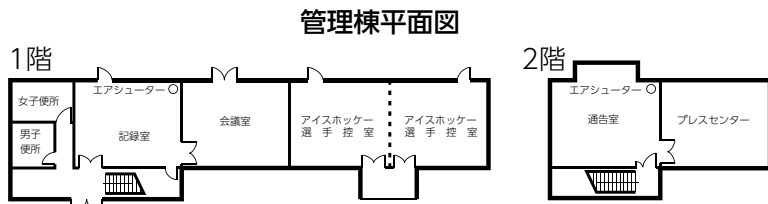
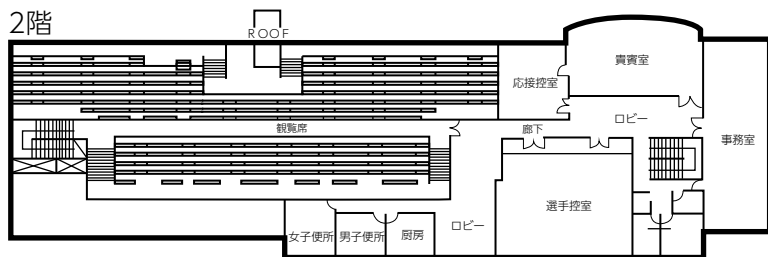
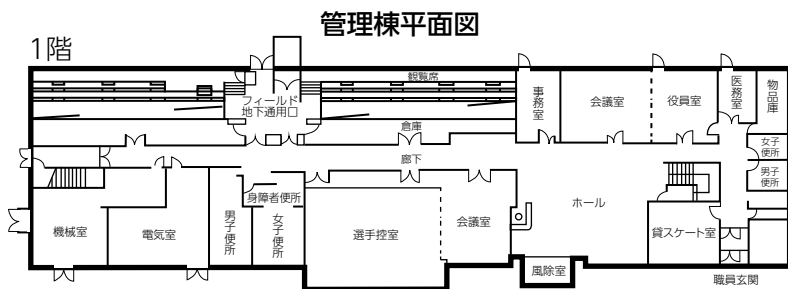
建築面積／管理棟	1,296.5㎡
記録棟	219㎡
延床面積／管理棟	2,213.139㎡
1階	1,225.130㎡
2階	988.009㎡
記録棟	317㎡
1階	216㎡
2階	101㎡

構造／管理棟 鉄筋コンクリート造2階建  
記録棟 コンクリートブロック造2階建

収容人員／室内観覧席 883人  
盛土スタンド 5,000人

施設内容／日本スケート連盟公認  
1周400m×15m 1面  
冷却方式 鋼管理設方式  
夜間照明設備完備  
電光時計計測システム設置

交通アクセス／釧路駅よりバスで9分(日赤病院通下車)







■施設概要

施設内容／野球場4面  
サッカー場3面  
ジョギングコース2ヶ所  
パークゴルフ場4コース  
ラグビー場1面

31 パークゴルフ場(昭和側)

37 野球場A(愛国側)

39 野球場B(愛国側)

40 野球場C(昭和側)

43 野球場D(昭和側)

43 ジョギングコースA(愛国側)

44 ジョギングコースB(昭和側)

47 サッカー場A(愛国側)

48 サッカー場B(昭和側)

49 サッカー場C(愛国側)

63 ラグビー場(愛国側)

■野球場



■施設概要

河畔野球場A(愛国側) 11,380㎡  
河畔野球場B(愛国側) 11,380㎡  
河畔野球場C(昭和側) 14,000㎡  
河畔野球場D(昭和側) 15,000㎡  
交通アクセス／釧路駅よりバスで35分(浄水場、鶴見橋通下車)

■サッカー場



■施設概要

河畔サッカー場A(愛国側) 1面 105m×80m  
河畔サッカー場B(昭和側) 1面 115m×80m  
河畔サッカー場C(愛国側) 1面 158.3m×88.6m(ラグビー兼用・全芝)  
交通アクセス／釧路駅よりバスで35分(浄水場、鶴見橋通下車)

## ■ジョギングコース



### ■施設概要

河畔A(愛国側) 1周2.5km  
 河畔B(昭和側)片道1.0km  
 交通アクセス/釧路駅よりバスで35分(浄水場、鶴見橋通下車)

## ■ラグビー場



### ■施設概要

サッカー兼用(全芝)1面 158.3m×88.6m  
 交通アクセス/釧路駅よりバスで35分(浄水場下車)

## ■パークゴルフ場

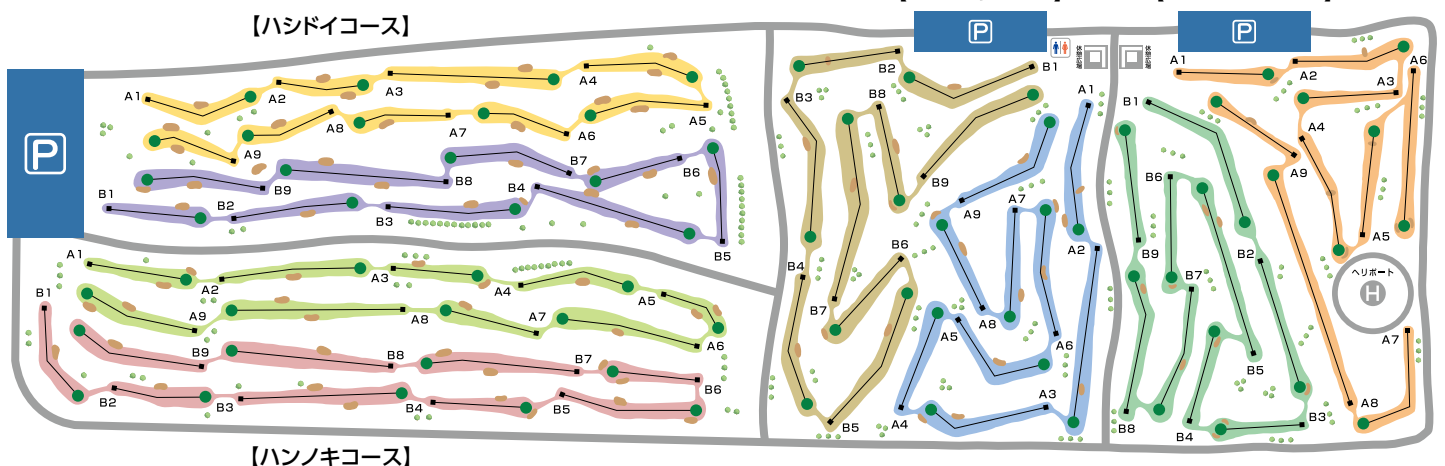


### ■施設概要

ハシドイコース 18ホール 距離871m  
 ハンノキコース 18ホール 距離924m  
 アオサギコース 18ホール 距離901m  
 タンチョウコース 18ホール 距離914m  
 交通アクセス/釧路駅よりバスで35分(鶴見橋通下車)



(昭和側)



(新釧路川側)

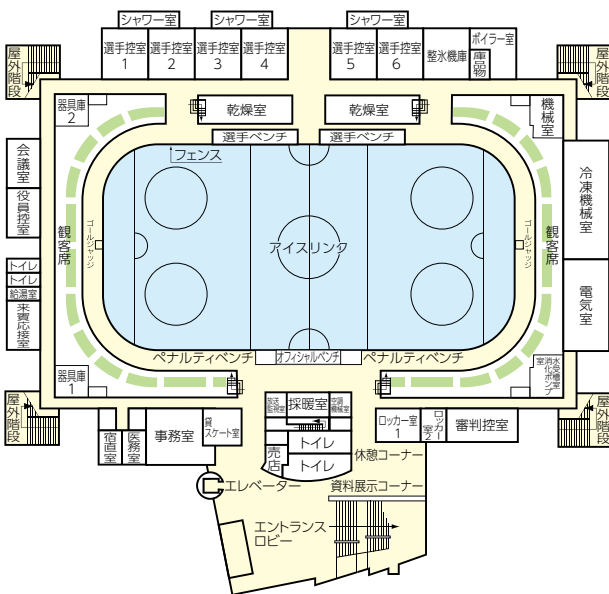
## 釧路アイスアリーナ



### 施設概要

敷地面積 / 16,936.35㎡  
 建築面積 / 6,663.19㎡  
 延床面積 / 7,564.23㎡  
 構造 / 鉄筋コンクリート造一部鉄骨鉄筋コンクリート造2階建  
 収容人員 / 3,000人  
 (固定席 2,539人・立見 461人)  
 施設内容 / アイスホッケーリンク 30m×60m 1面  
 冷却方式 / 鋼管埋設方式  
 交通アクセス / 釧路駅よりバスで14分(鳥取大通3丁目下車)

### 平面図



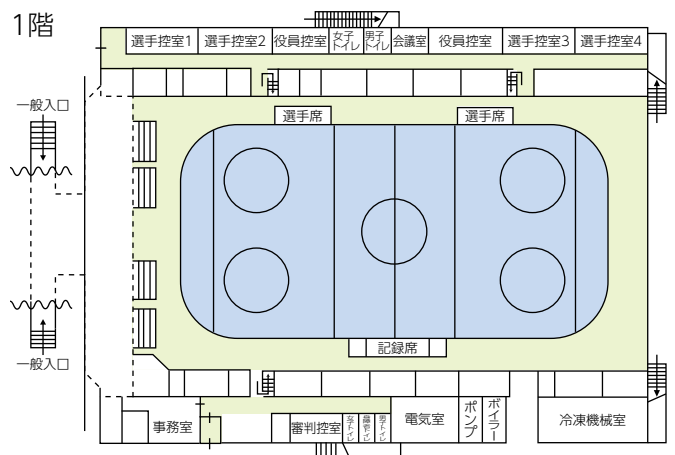
## 釧路市春採アイスアリーナ



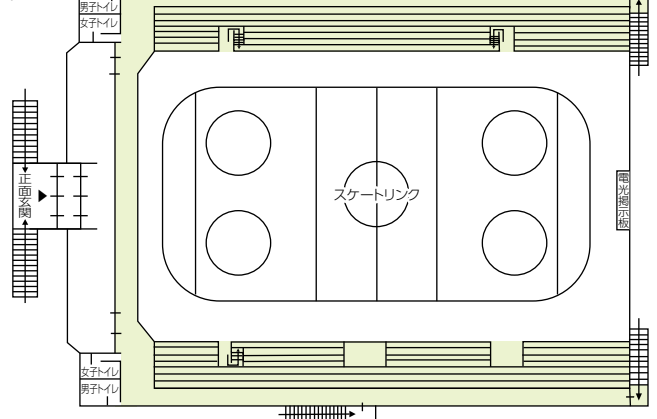
### 施設概要

敷地面積 / 9,962.78㎡  
 建築面積 / 4,029.36㎡  
 延床面積 / 4,908.98㎡  
 構造 / 鉄筋コンクリート造一部鉄骨造2階建  
 収容人員 / 3,000人  
 (固定席 1,500人・立見 1,500人)  
 施設内容 / アイスホッケーリンク 30m×60m 1面  
 冷却方式 / OHAアイスパネル方式  
 交通アクセス / 釧路駅よりバスで16分(春採アイスアリーナ下車)

### 平面図



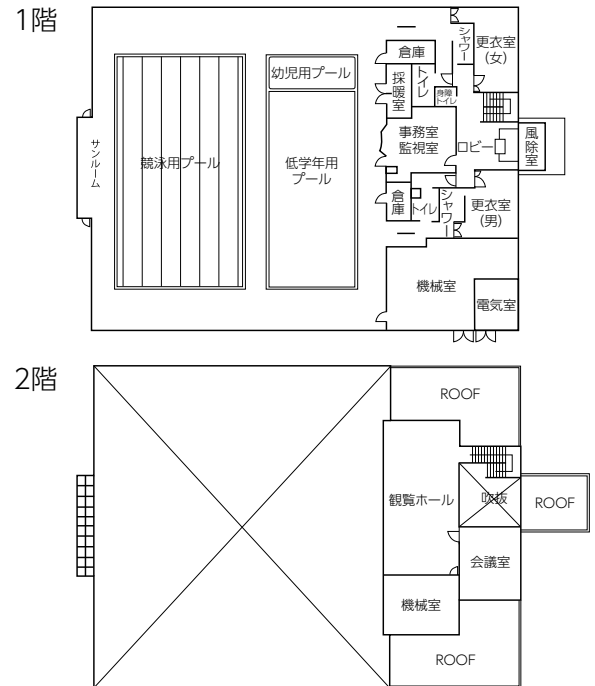
### 2階



## 釧路市鳥取温水プール



平面図



■施設概要

敷地面積 / 5,944㎡  
 建築面積 / 1,472.05㎡  
 延床面積 / 1,649.99㎡  
 構造 / 鉄筋コンクリート鉄骨造一部2階建  
 施設内容 / プール水面積 550.22㎡(セラミックタイル)  
           競泳用 25m×13m 6コース(日本水泳連盟公認)  
           低学年用 20m×9.2m  
           幼児用 4.5m×9.2m  
 交通アクセス / 釧路駅よりバスで15分(鳥取神社前下車)

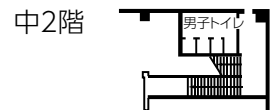
## 釧路市鶴ヶ岱武道館



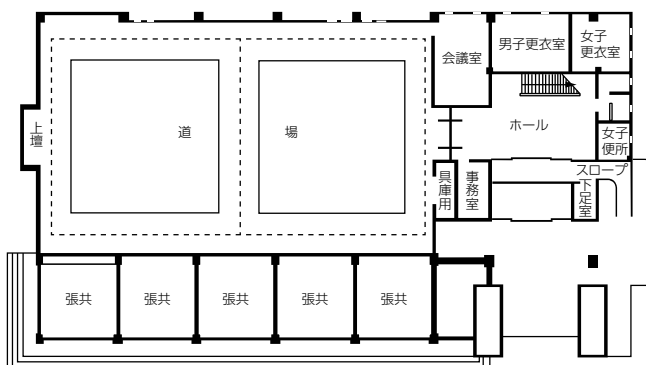
■施設概要

敷地面積 / 6,113㎡  
 建築面積 / 979.36㎡  
 延床面積 / 1,469.82㎡  
 構造 / 鉄骨鉄筋コンクリート造2階建  
           屋根 日本瓦ぶき(三州いぶし瓦)  
 施設内容 / 1階 武道場 剣道2面、銃剣道・空手共用  
           2階 弓道場9人立  
 交通アクセス / 釧路駅よりバスで6分(城山十字路下車)

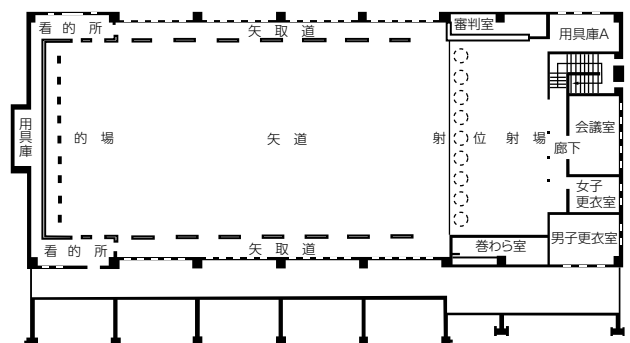
平面図



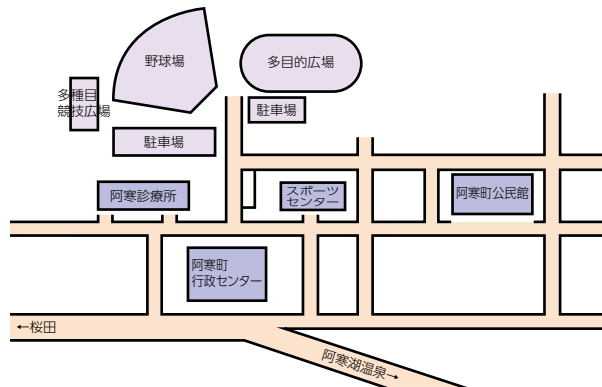
1階



2階



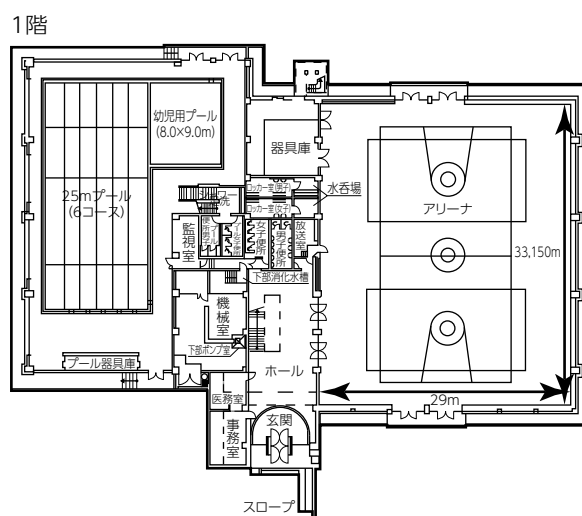
## 阿寒町スポーツセンター



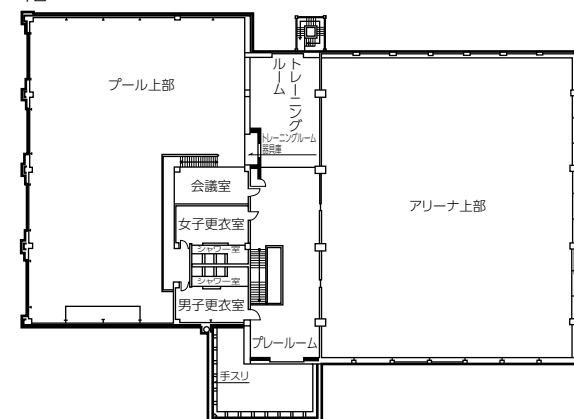
### 施設概要

敷地面積 / 10,796.5㎡  
 建築面積 / 2,206.097㎡  
 延床面積 / 2,641.7㎡  
 構造 / 鉄筋コンクリート造2階建  
 アリーナ 1,580.124㎡  
 競技種目 / バスケットボール1面・バレーボール各2面、卓球12面、  
 バドミントン6面、インドアテニスコート1面  
 プール 751.759㎡  
 競泳用 25m×11.8m 6コース  
 幼児用 8m× 9m  
 トレーニングルーム、託児室併設  
 交通アクセス / 釧路駅よりバスで60分(阿寒町下車)

### 平面図



### 2階





## ■阿寒町野球場



### ■施設概要

グラウンド面積／11,474㎡  
 施設内容／両翼95m センター110m  
 交通アクセス／釧路駅よりバスで60分(阿寒町下車)

## ■阿寒町多目的広場

### ■施設概要

面積／10,917.85㎡  
 ソフトボール、サッカー、陸上競技等  
 夜間照明設備完備  
 交通アクセス／釧路駅よりバスで60分(阿寒町下車)



## ■阿寒町多種目競技広場

### ■施設概要

面積／2,344.44㎡  
 (夏)インラインホッケー (冬)アイスホッケー  
 夜間照明設備完備  
 交通アクセス／釧路駅よりバスで60分(阿寒町下車)



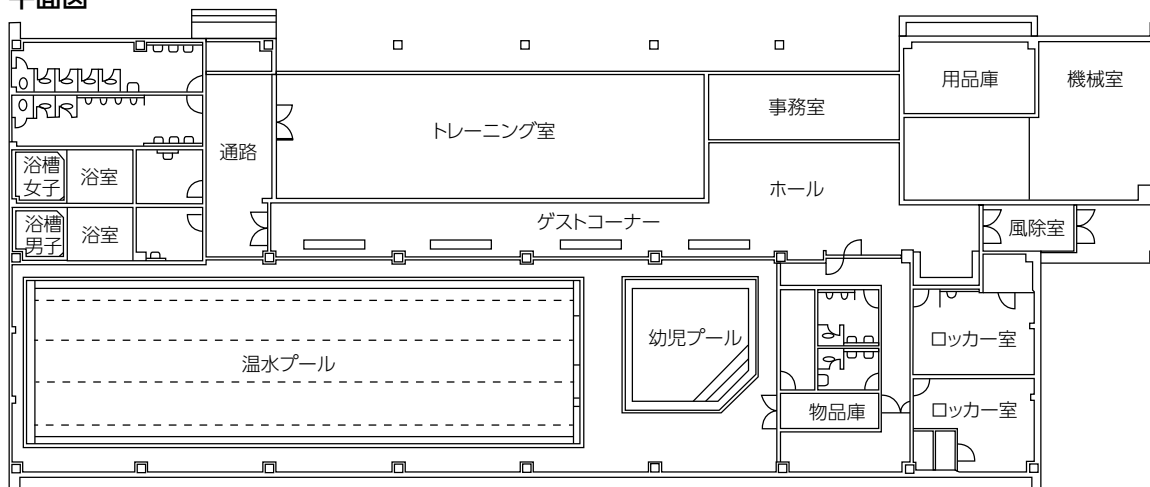
## 阿寒湖畔トレーニングセンター



### ■施設概要

敷地面積 / 40,314㎡  
 建築面積 / 1,053.175㎡  
 延床面積 / 998.087㎡  
 構造 / 鉄骨造平屋建  
 施設内容 / プール水面積203㎡  
     競泳用 25m×7m 3コース  
     幼児用 5.5m×5.5m  
     トレーニングルーム併設  
 交通アクセス / 釧路駅よりバスで120分(阿寒湖畔下車)

平面図



## 阿寒湖畔スケートリンク



### ■施設概要

天然リンク  
 1周400m×18m 1面(日本スケート連盟公認)  
 交通アクセス / 釧路駅よりバスで120分(阿寒湖畔下車)

## ■音別町スケートリンク

### ■施設概要

敷地面積／7,153.48㎡  
 スピードスケート 1周333m×12m 1面  
 カーリング場 50m×20m 1面(4シート)  
 夜間照明設備完備  
 交通アクセス／釧路駅よりバス・電車で60分(音別駅下車)



## ■音別町パークゴルフ場

### ■施設概要

つつじコース 18ホール 距離 917m  
 ひばりコース 18ホール 距離 788m  
 夜間照明設備完備  
 日本パークゴルフ協会公認  
 交通アクセス／釧路駅よりバス・電車で60分(音別駅下車)



## ■音別町野球場

### ■施設概要

グラウンド面積／12,104㎡  
 収容人員／2,200人 内野スタンド 700人  
 外野スタンド 1,500人  
 施設内容／両翼91m センター115m  
 交通アクセス／釧路駅よりバス・電車で60分(音別駅下車)



## スポーツ都市宣言

私たち釧路市民は、湿原をわたるさわやかな風やしぼれる大地の中で、スポーツに汗を流し、スポーツ環境をととのえ、スポーツによる健やかなまちづくりをめざして、ここに「スポーツ都市」を宣言します。

1. スポーツに親しみ、健康な心とからだをつくりましょう。
1. スポーツを楽しみ、明るい生活をおくりましょう。
1. スポーツを愛し、友情とふれあいの輪をひろげましょう。
1. スポーツを通し、世界にはばたくスポーツ都市釧路をめざしましょう。

釧路市・釧路市教育委員会

## ■スポーツ施設に関するお問い合わせは■

### 釧路市教育委員会 生涯学習部スポーツ課

〒085-0016 釧路市錦町2-4 釧路フィッシャーマンズワーフMOO4階  
TEL (0154) 31-2600  
FAX (0154) 22-9096

(阿寒地区)

### 生涯学習部阿寒生涯学習課

〒085-0215 釧路市阿寒町中央2-4 釧路市阿寒町公民館  
TEL (0154) 66-2222  
FAX (0154) 66-3682

(音別地区)

### 生涯学習部音別生涯学習課

〒088-0117 釧路市音別町朝日2-81 釧路市音別町ふれあい図書館  
TEL (01547) 6-2034  
FAX (01547) 6-2889