

## 図書館バス

BOOK MOBILE

図書館バスは、図書館から離れた場所にお住まいの方のために、釧路市内19ヶ所のステーションを巡っています。小説やエッセイ、趣味の本、絵本や紙芝居、雑誌など約2,000冊の本を揃えた移動図書館です。利用者カードで簡単に本を借りられます。登録されていない方でもその場ですぐに発行できますのでぜひお気軽にご利用ください。



※巡回日・巡回場所につきましては、お問い合わせいただくウェブサイトをご覧ください。

## 阿寒町公民館図書室



〒085-0215  
 釧路市阿寒町中央2-4-1  
 TEL.0154-66-2222  
 FAX.0154-66-3682

**開館時間**  
 9:00～17:00

**休館日**  
 月曜日  
 毎月最終金曜日  
 祝日の翌日  
 年末年始(12月29日～1月3日)

## 音別町ふれあい図書館



〒088-0117  
 釧路市音別町朝日2-81  
 TEL.01547-6-3435  
 FAX.01547-6-2889

**開館時間**  
 10:00～18:00

**休館日**  
 月曜日  
 第3土曜日・第3日曜日  
 祝日  
 年末年始(12月29日～1月3日)



## 釧路市中央図書館

Kushiro Central Library

ご利用案内



### 釧路市中央図書館駐車場のご案内

○釧路市中央図書館ご利用の場合は、下記の図書館専用駐車場(無料)をご利用ください。  
 ○北海道銀行専用駐車場は有料となります。



## 釧路市中央図書館

〒085-0015 釧路市北大通10丁目2番1号  
 TEL.0154-64-1740・FAX.0154-64-1741

開館時間/9:30～19:30  
 休館日/月曜日(祝日を除く)・毎月最終金曜日・年末年始(12月29日～1月3日)

🔍 釧路市の図書館 | 検索

※内容は予告なく変更になる場合がございます。

## ウェブサイト

WEBSITE

釧路市の図書館ホームページから24時間いつでも図書館の予約、貸出延長ができます。ご利用にはパスワードの登録が必要です。お近くの図書館のカウンターで手続きしてください。



**ウェブサイト** <https://kushirolibrary.jp/>  
**フェイスブック** <https://www.facebook.com/kushiro.library/>

※利用者カードの更新期限(前回更新日から1年間)を過ぎるとインターネットでの予約や貸出期間の延長、利用状況の確認等ができなくなります。更新期限が近づくとスタッフが窓口でお知らせいたしますので、利用者カードと氏名・住所が確認出来るもの(運転免許証や保険証、現住所宛郵便物など)を図書館カウンターまでお持ちください。  
 ※一部の通信会社や機種等ではご利用いただけない場合がございます。

## 分館・分室のご案内

BRANCH LIBRARY

### 西部地区図書館



〒084-0907  
 釧路市鳥取北8-3-10  
 TEL.0154-53-3499

**開館時間**  
 9:30～19:30

**休館日**  
 月曜日  
 毎月最終金曜日  
 年末年始  
 (12月29日～1月3日)

### 中部地区図書館



〒085-0062  
 釧路市愛国191-5511  
 TEL.0154-38-5499

**開館時間**  
 9:30～19:30

**休館日**  
 月曜日  
 毎月最終金曜日  
 年末年始  
 (12月29日～1月3日)

### 東部地区図書館



〒085-0803  
 釧路市益浦1-20-20  
 TEL.0154-91-0604

**開館時間**  
 9:30～19:30

**休館日**  
 月曜日  
 毎月最終金曜日  
 年末年始  
 (12月29日～1月3日)



# 図書館ご利用案内

## LIBRARY INSTRUCTION

### 利用者登録（利用者カードの発行）

初めて借りるときには、利用者登録が必要です。



釧路市の図書館では、0歳以上の釧路市・釧路管内各町村に在住またはご実家のある方、釧路市に通学・通勤・入院中の方、長期滞在（2週間以上）の方はどなたでも図書等を借りることができます。

登録の手続きは中央図書館各階、各地区図書館、阿寒町公民館図書室、音別町ふれあい図書館、図書館バスで受け付けています。

原則として、ご本人に登録の手続きをお願いしています。小学生以下のお子さまは保護者の方が代理で登録できます。

発行された利用者カードは、図書館バスを含めた全館共通で使用できます。利用者カードは1年間有効で、毎年更新手続きが必要です。登録・更新の際はご本人の住所が確認できるものをご用意ください。その他、登録内容（住所・電話番号など）に変更がある場合はお近くの図書館、図書館バスのカウンターまでお知らせください。

### 貸出・返却

借りる図書等と利用者カードをカウンターにお出しください。中央図書館では、各階にある自動貸出機でも貸出処理が可能です。

本はおひとり10冊まで2週間借りられます。紙芝居はおひとり3冊まで、上記10冊に含まれます。CDは本10冊とは別に、おひとり5点まで借りられます。新聞、雑誌の最新号、背表紙に「禁帯出」「館内」のラベルが貼ってある本、5階フロアの郷土資料、DVDは貸出できません。

返すときは借りたところにかかわらず、お近くの図書館、図書館バスのカウンターで返却が可能です。中央図書館では、各階にある自動返却機でも返却できます。休館日および開館時間外は返却ポストをご利用ください（阿寒町公民館図書室のみ、開館時間外は返却ポストが利用できません）。

ただし、CDは返却ポストをご利用できません。また、他の図書館から借り受けた本、団体貸出の本は借りたときと同じカウンターで直接ご返却ください。

### 貸出延長

予約が入っていなければ、一度だけ返却期日から14日間貸出延長ができます。返却期日までに直接カウンターか電話でお伝えください。延長はご自身でホームページや中央図書館各階、各地区図書館にある資料検索機から手続きできます。なお、他の図書館から借り受けた本は延長できません。

# 釧路市中央図書館の概要

## OUTLINE

### 所在地・面積など

場	所：釧路市北大通10丁目2番1号
建	物：10階建てビル内の3～7階フロア及び1階一部賃借
面	積：専用部分 5,289㎡・共用部分 398㎡
開館年月日	：平成30(2018)年2月3日
資料収容能力	：約45万冊
駐 車 場	：利用者専用駐車場 70台・身障者駐車スペース 2台

### 予約・リクエスト

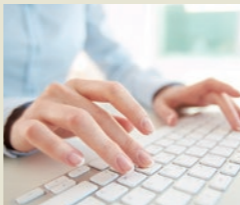
貸出中の図書等をあわせて10冊まで（雑誌・紙芝居・CDはうち3点まで）予約ができます。直接カウンターか電話でお伝えください。予約はご自身でホームページや中央図書館各階、各地区図書館にある資料検索機から手続きできます。なお、雑誌の最新号、5階フロアの郷土資料、持出禁止の図書、DVDは予約できません。予約確保になってから1週間以内に受け取りがない場合はキャンセル扱いになりますのでご注意ください。



所蔵していない本はリクエストすることができますので、お電話またはカウンターでご相談ください。

### レファレンス

調べものに役立つ資料や情報をさがすお手伝いをします。カウンターまでお気軽にご相談ください。電話やメール、ホームページのお問い合わせフォームでもご相談を承ります。



### 複写サービス

図書館所蔵の資料に限り、著作権法によって認められた範囲内でコピーすることができます。5階フロアのカウンターでお申込みください。

料金表	モノクロ		カラー
	B5～A3	A2	B5～A3
	[1枚]10円	[1枚]20円	[1枚]50円

### 施設利用

7階多目的ホールやグループ学習室、3階会議室は読書活動推進事業、図書館機能活用事業に関する会議、集会などにご利用できます。7階展示室は絵画、写真、書道等の展示が可能です。ただし、営利目的の利用はできません。利用を希望する団体は5日前までに7階事務室へお申込みください。



### 施設見学

5人以上の団体・グループで見学を希望する場合は、混雑を避けるために必ず事前に7階事務室へお申込みください。

### 利用者にとって安全安心でやさしい設備・サービス

- 減震装置付書架（6段以上の書架）
- 火災報知器と連動したLEDフラッシュライト（各階）
- 車椅子専用席（各階閲覧席、視聴覚コーナー）
- 多機能トイレ（各階）
- 磁気ループ（各階カウンター）
- 拡大読書器（5階）
- 授乳室（4階）
- 対面朗読サービス
- 図書郵送貸出サービス

# 館内各フロアのご案内

## FLOOR GUIDE

- =受付カウンター
- =乳幼児用設備
- =授乳室
- =自動販売機
- =男子トイレ
- =女子トイレ
- =多目的トイレ
- =オストメイト対応トイレ
- =AED
- =非常口

## 7F

多目的ホール／視聴覚コーナー  
展示室／グループ学習室  
個人学習室／ラウンジ／事務室

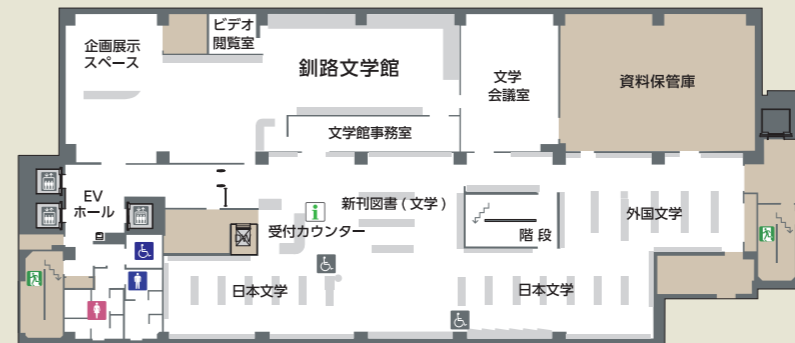
多目的ホールでは映画会や講演会を開催します。視聴覚コーナーではCDやDVDを視聴できます。作品展が行える展示室、会議や集会に使えるグループ学習室、自習ができる個人学習室、飲食可能なラウンジもあります。



## 6F

一般書（文学）／釧路文学館  
文学会議室／資料保管庫

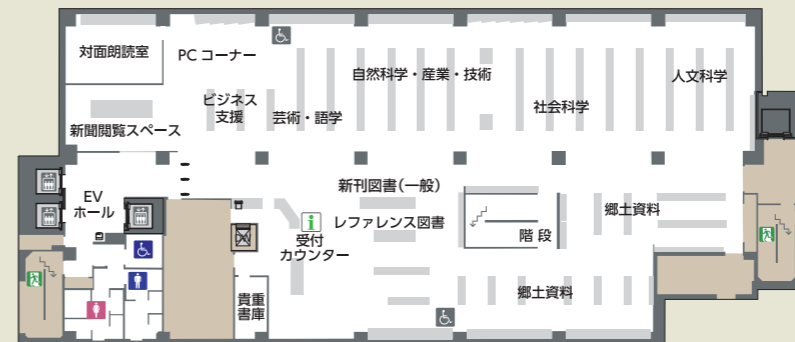
小説、エッセイなど一般書の文学に特化したフロア。このフロアには釧路ゆかりの文学資料を収集・保存する釧路文学館があり、常設展と企画展が観覧できます。



## 5F

一般書（人文科学・社会科学・自然科学）  
郷土資料／レファレンスコーナー  
対面朗読室／パソコンコーナー  
新聞閲覧コーナー（釧路新聞、北海道新聞、その他全国紙）

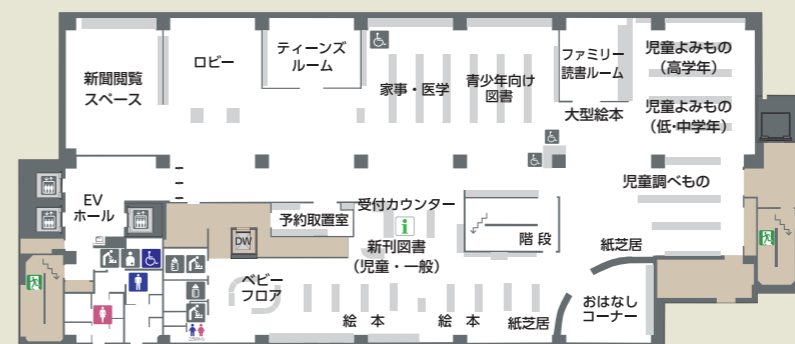
一般書・郷土資料のフロア。調べものをお手伝いするレファレンスコーナー、朗読のサービスを行う対面朗読室があります。



## 4F

一般書（医学・家事）／青少年向け図書  
児童書／絵本／紙芝居／おはなしコーナー  
新聞閲覧コーナー（英字新聞その他）  
ロビー／ティーンズルーム／ファミリー読書ルーム

子どもと大人と一緒に読書を楽しめるフロア。おはなしコーナーではおはなし会を開催します。予約本の受け取りはこのフロアで。



## 3F

会議室／ボランティアルーム  
閉架書庫／館外支援室

会議や集会に使える会議室、図書館ボランティアが作業を行うボランティアルーム、学校の読書活動などを支援する館外支援室、閉架書庫があります。

