

釧路教育研究センター 研修講座

2 学力調査官と学ぶ全国学調を踏まえた算数・数学科授業の在り方

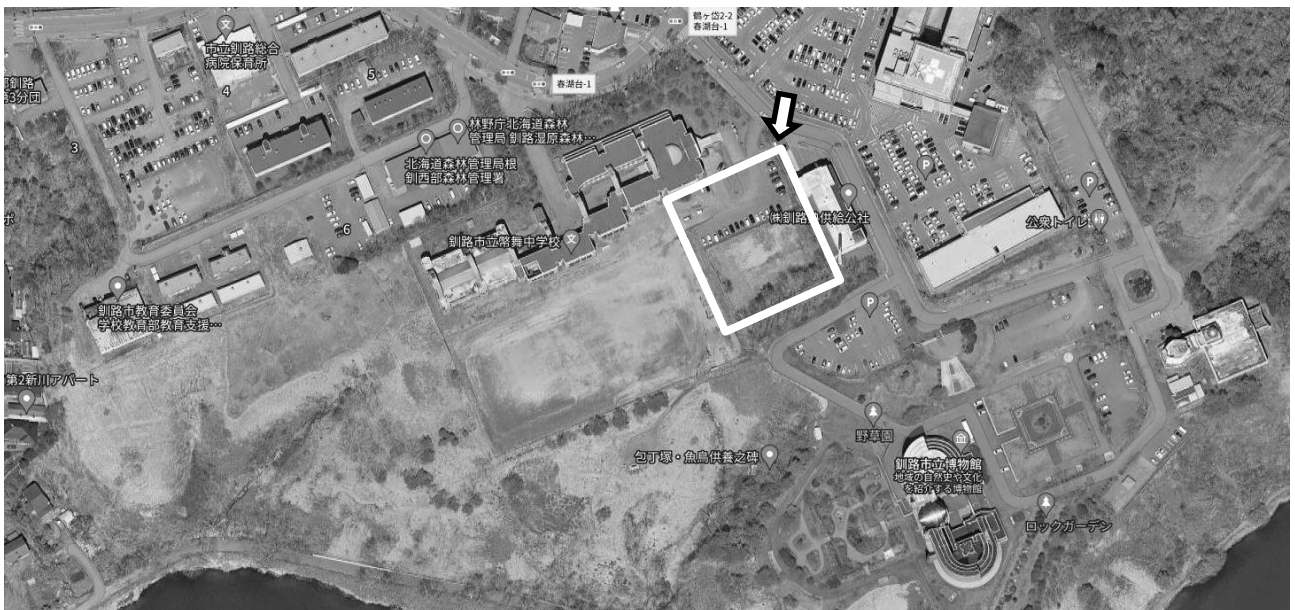
目的	文部科学省学力調査官を講師として、小・中学校における、全国学力・学習状況調査の結果を踏まえた算数・数学科の授業公開、研究協議を通して、指導の在り方について理解を深める。						
日時	令和6年10月22日（火）11：05～16：30（受付 10：50～）						
会場	釧路市立釧路小学校（釧路市浦見2丁目2-38 TEL41-4231） 釧路市立幣舞中学校（釧路市春湖台1番3号 TEL41-3591）						
対象	小学校・中学校・義務教育学校・高等学校						
研修内容	◇授業公開 ・小学校第5学年「伴って変わる二つの数量を見いだして、それらの関係に着目し、表や式を用いて変化や対応の特徴を考察すること」（R5 授業アイデア例） ・中学校第2学年「文字を用いた式を具体的な場面で活用すること」（R6 授業アイデア例） ◇研究協議 ◇講演（授業の助言を含む）						
日程	11:05	11:50	13:35	14:25	14:35	15:05	16:25 16:30
	受付	釧路小学校 授業公開	休憩 移動	幣舞中学校 授業公開	移動	研究協議	講演
授業者	釧路市立釧路小学校		教諭	山野 哲子			
司会者	釧路市立幣舞中学校		教諭	新谷 明日香			
講師	釧路市教育委員会		指導主事	赤本 純基			
備考	●特別重点講座です。市内各校1名以上の参加をお願いいたします。 ○上靴を持参してください。 ○車でお越しの方は、次頁に記載の駐車場をご利用ください。 ○駐車スペースが限られていますので、同じ学校の方はなるべく乗り合わせでお越しください。（裏面に続きます）						

○釧路市立釧路小学校駐車場



※四角囲みの部分に駐車してください。

○釧路市立幣舞中学校駐車場



※四角囲みの部分に駐車してください。

※四角囲みの部分に駐車ができない場合には、近隣の市営駐車場をご利用ください。