

釧路市立学校の教育職員に係る時間外在校等時間の公表について（令和7年度下半期）

○期 間：令和7年（2025年）10月～令和8年（2026年）3月
 ○対 象 校：釧路市立学校（小学校26校〔義務教育学校前期課程含む〕、
 中学校15校〔義務教育学校後期課程含む〕）
 ○対象職員：教育職員（校長・教頭・主幹教諭・教諭・養護教諭・栄養教諭）
 ※釧路市立小中学校における働き方改革アクション・プランでは、教職員の時間外在校等時間の目標を「1か月45時間以下、1年360時間以下」としている。

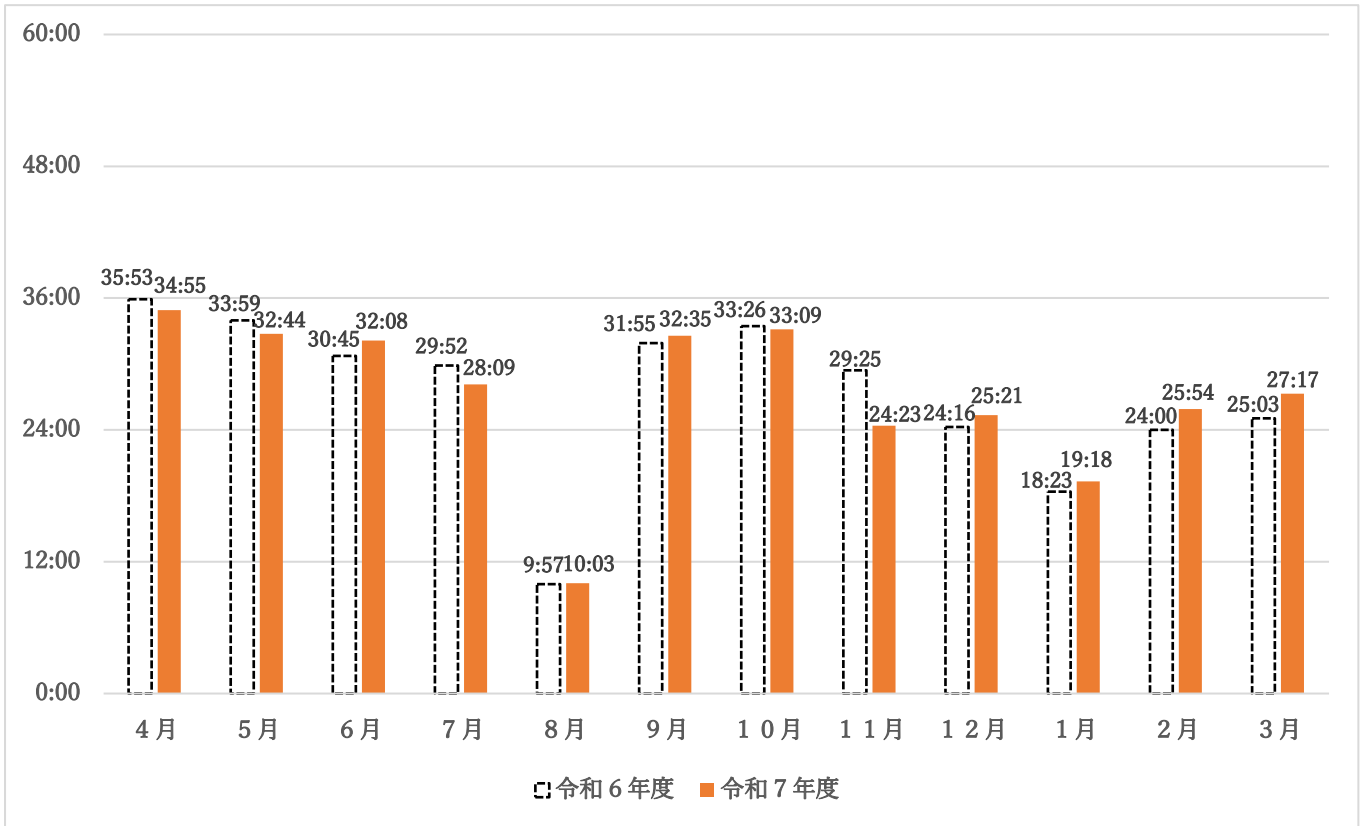
1 市立学校の教育職員に係る時間外在校等時間の状況

集計月	学校種別	時間外在校等時間別人数		平均時間外 在校等時間
		45時間以下	45時間超	
10月	小学校	444人 (78.9%)	119人 (21.1%)	33時間09分
	中学校	196人 (62.6%)	117人 (37.4%)	40時間06分
11月	小学校	541人 (95.9%)	23人 (4.1%)	24時間23分
	中学校	247人 (78.9%)	66人 (21.1%)	31時間29分
12月	小学校	521人 (92.2%)	44人 (7.8%)	25時間21分
	中学校	243人 (77.4%)	71人 (22.6%)	31時間45分
1月	小学校	557人 (98.8%)	7人 (1.2%)	19時間18分
	中学校	271人 (86.3%)	43人 (13.7%)	26時間58分
2月	小学校	528人 (93.6%)	36人 (6.4%)	25時間54分
	中学校	267人 (85.0%)	47人 (15.0%)	28時間04分
3月	小学校	510人 (90.3%)	55人 (9.7%)	27時間17分
	中学校	256人 (81.5%)	58人 (18.5%)	30時間06分

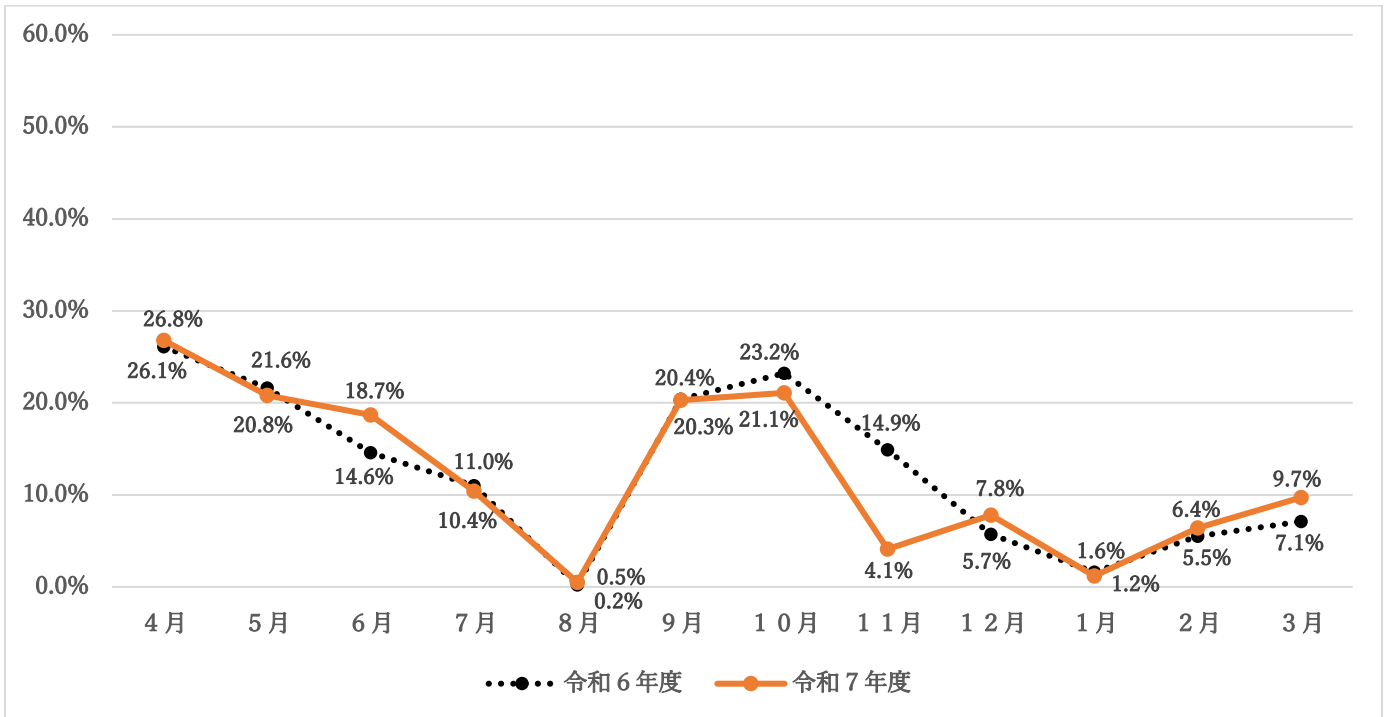
2 時間外在校等時間の推移（令和6年度との比較）

【小学校】

○全教職員平均（1人当たりの平均値）

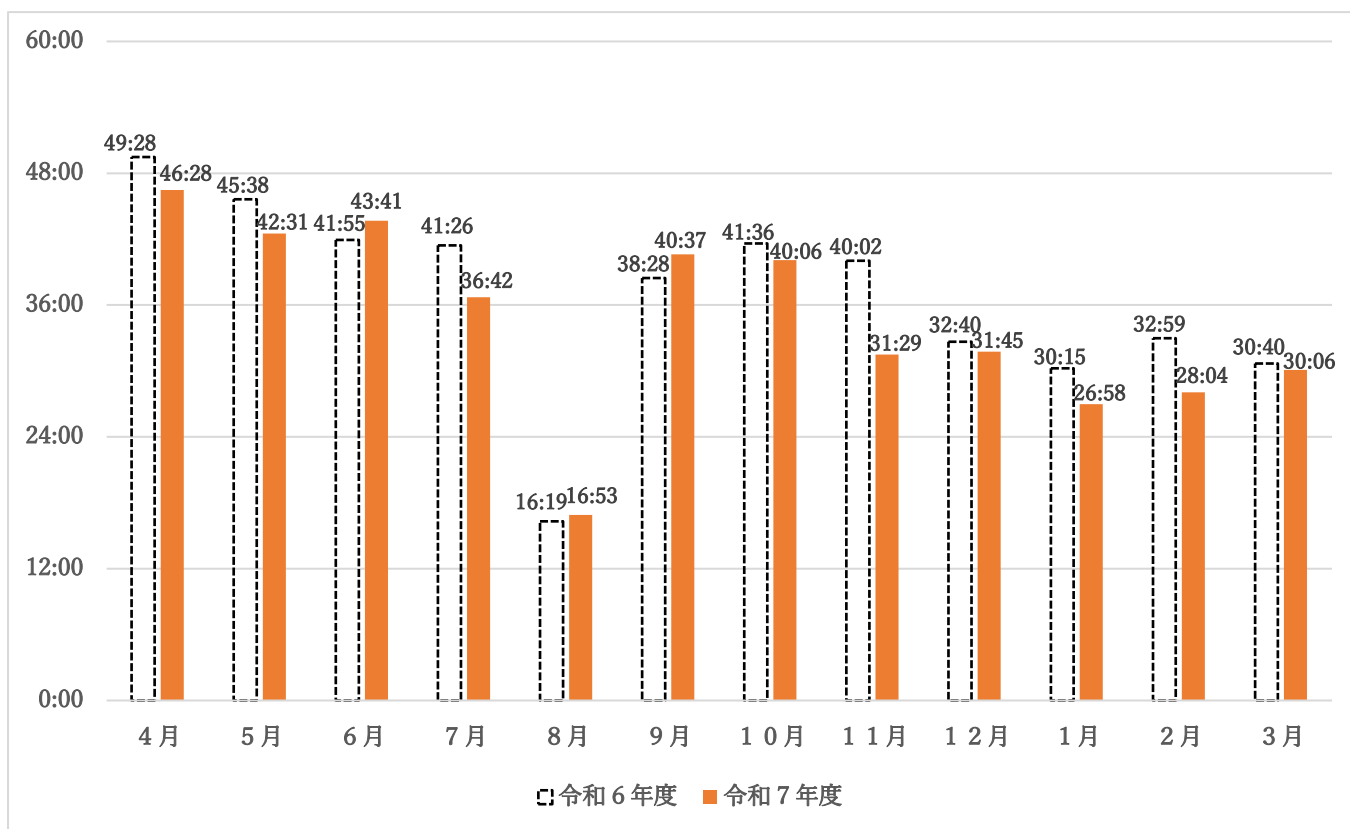


○月45時間を超えた教職員の割合



【中学校】

○全教職員平均(1人当たりの平均値)



○月45時間を超えた教職員の割合

