



## 相談支援

### 支援の流れ

① まずは「くらしごと」へご連絡ください。  
※電話またはHPのお問合せフォームをご利用ください。

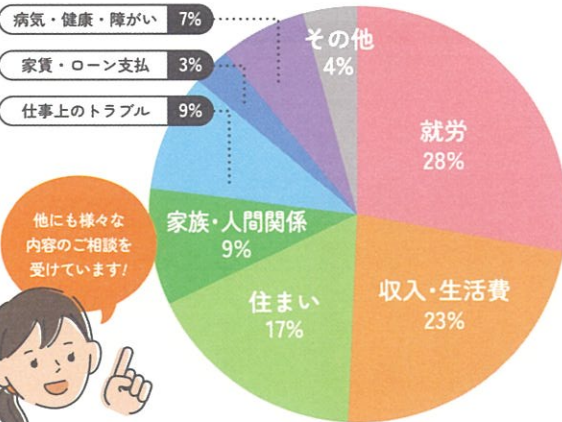
② あなたの悩みや不安なおことをお聞かせください。

③ 支援内容や目標を一緒に考えます。  
※ご自宅などにお伺いすることも可能です。

④ 目標や問題解決に向かって伴走型の支援を行います。

⑤ 悩みや不安が解消し、安定した生活へ。

### 主な相談内容



### ACCESS

釧路市・釧路管内生活相談支援センター

## くらしごと

北海道釧路市北大通 12 丁目 1-14  
ビケンワークビル1階



TEL.0154-65-1250  
FAX.0154-25-0288

平日 9:00 ~ 18:00

[ 土日・祝日・年末年始12月29日~1月3日休み ]

HPはこちらから!

下記のコードを  
読み込んでください



釧路 くらしごと



<https://kurashigoto946.com>

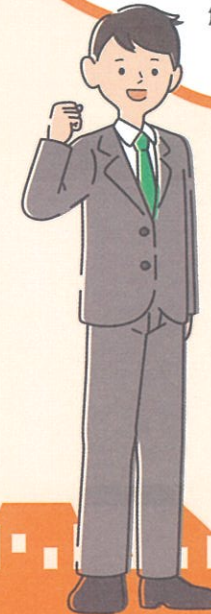
生活困窮者自立支援制度に基づく事業を  
北海道釧路総合振興局・釧路市から受託して運営しています。

釧路市・釧路管内  
生活相談支援センター

## くらしごと

私たちにお聞かせください!

「くらしごと」では  
あなたが抱える不安や悩みの  
解決をサポートします。



不安なおこと、  
一緒に  
解決しましょう!

あなたの伴走者

悩みごとは一人で抱え込まずに気軽にご相談ください。

まずはお問い合わせをしていただき、

お話を聞かせてください!

わたしたちが解決に向けて寄り添い、考えます。





# 私たちは新しい自立の形を目指しています。

## 自立の新しい形を目指す

「中間的就労」の場は、直ちに一般就労を目指すことが困難な人に対して、下記の3つを目指す場です。

- ① 社会参加による自尊心の回復
- ② 働くことで社会で活躍すること (対価の有無に関わらず)
- ③ 支え合う地域の一員となること

そのために私たちは、社会参加支援、活躍支援、福祉的支援を行います。繰り返しになりますが、このような支援を受けながらも、社会で活躍し地域を支える側にもなる「中間的就労」は、自立の新しい形だと考えています。

### ① 社会参加による自尊心の回復

社会とつながる + 社会に求められる

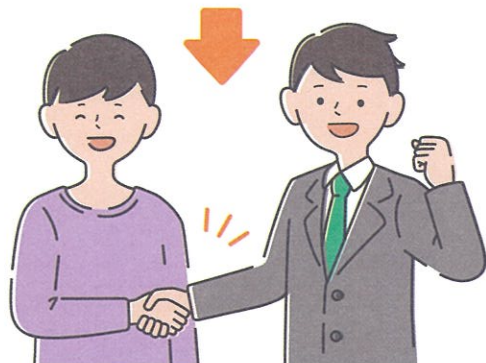
### ② 働くことで社会で活躍

福祉的支援 + 働くことの実現 (ペイドワーク・アンペイドワーク)

### ③ 支え合う地域の一員となる

人に支えられる + 人の支えになる

新しい自立の形!



「中間的就労」という

## 社会参加・就労支援



### 1 家庭訪問

ご家族の方などからご連絡をいただき、ご訪問することもできます。引きこもり支援のご相談も可能です。



### 2 居場所「いなんくる」

毎週火曜と金曜に何もしなくても良く、とりあえず家を出て過ごせる居場所を提供することを目的に開催しています。(送迎可)



### 3 ワークショップ

レザークラフトやハーバリウムなどの体験を毎月開催しています。外出のきっかけやアセスメントの機会に。



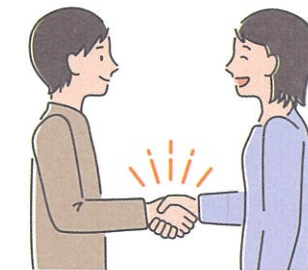
### 4 作業参加

ゴミ袋やボールペンの封入作業や菓子箱の折作業など、成果報酬型の作業を日々行っています。



### 5 就労実習

就労に向けたステップとして、工賃の有無にかかわらず、企業とのタイアップで1か月単位の実習機会を設けています。



### 6 見学・体験

企業の協力により、就労の前段階として見学と体験の機会を作っています。希望する企業へ交渉することも可能です。

## 自立支援×地域づくり



### 漁網の整網作業

釧路地域の漁業を下支える漁網づくりの担い手不足の課題に取り組み、参加者の皆さんに活躍してもらっています。



### 音別産蔞の生産・加工・販売

人口減と高齢化が加速する音別町。地域資源である蔞の栽培を行っている現場では、参加者の方に自立支援と同時にこの新たな取り組みを支えてもらっています。