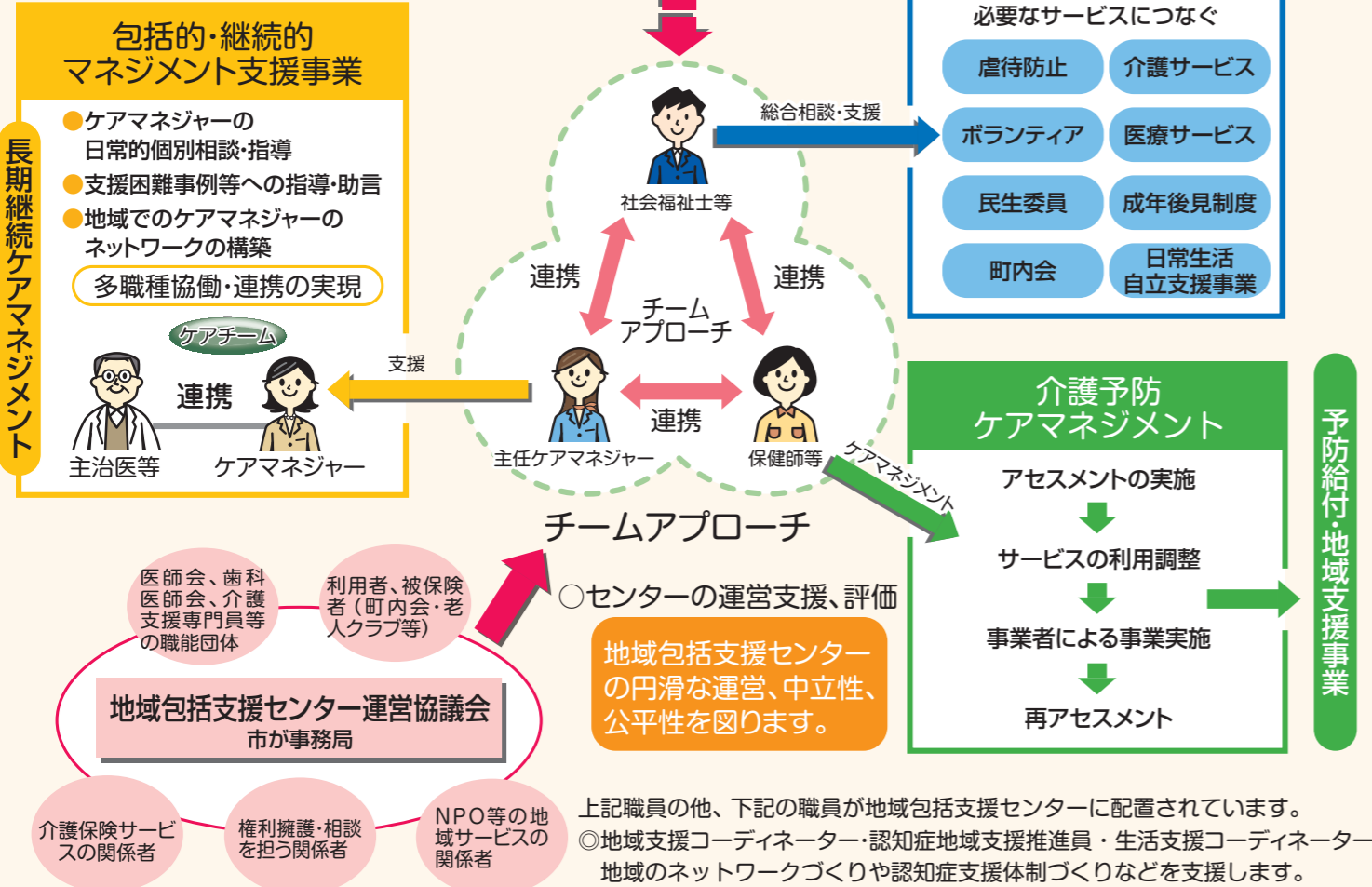


地域包括支援センターのイメージ

基本的に
 ●社会福祉士
 ●保健師等
 ●主任ケアマネジャー
 の3つの専門職が配置されています。



上記職員の外、下記の職員が地域包括支援センターに配置されています。
 ◎地域支援コーディネーター・認知症地域支援推進員・生活支援コーディネーター
 地域のネットワークづくりや認知症支援体制づくりなどを支援します。

釧路市の地域包括支援センター

地域包括支援センターは、高齢者が住み慣れた地域で安心して暮らすことができるよう介護サービスをはじめ、保健・福祉・医療・健康など、様々な相談に応じ、高齢者の生活を総合的に支えるための地域の中核機関として、市内7箇所に設置されています。
 何か心配なことやお困りのことがありましたら、お住まいの地区を担当する地域包括支援センターをお気軽にご利用ください。



地域包括支援センターの主な役割

- 介護予防・生活支援サービス事業・予防給付のサービス利用への支援を行います。
 介護が必要になるおそれのある高齢者の方や、要介護認定で「要支援1・2」の方を対象に、自立した生活を送ることができるようサービス利用計画作成や、調整を行います。
- 高齢者の様々な相談に多面的な支援を行います。
 本人、家族、地域の方から様々な相談を受け、適切なサービスや制度へつなぐなど必要に応じて継続的な支援を行います。
- 高齢者の方の権利を守るための支援を行います。
 高齢者虐待の防止、消費者被害の防止、不動産・預貯金等の財産管理や、その他契約等が自分だけでは難しい方へ成年後見制度の利用等、高齢者の権利擁護に関する相談や必要な支援を行います。
- ケアマネジャーに対する支援・地域のネットワークづくりを行います。
 地域のケアマネジャーの相談や支援困難事例に対する支援のほか、高齢者が暮らしやすい地域にするため、様々な関係機関や団体とのネットワークづくりを行います。



こんな時、ご利用・ご連絡ください

《要介護状態とサービス》			
要介護認定区分	要介護状態になるおそれのある高齢者	要支援1・要支援2	要介護1～5
サービス利用計画作成や調整を行う機関	地域包括支援センター		居宅介護支援事業所
利用できるサービス	介護予防・生活支援サービス事業 (総合事業)		介護給付
	<ul style="list-style-type: none"> ●訪問型サービス (ホームヘルパーなど) ●通所型サービス (デイサービスなど) ●住民等主体の通所サービス ●短期集中予防サービス 	予防給付 <ul style="list-style-type: none"> ●介護予防サービス (福祉用具貸与、通所リハビリテーション、住宅改修、訪問看護など) ●地域密着型介護予防サービス (小規模多機能型居宅介護、認知症対応型デイサービス、グループホームなど) 	介護給付 <ul style="list-style-type: none"> ●在宅サービス (ホームヘルパー、デイサービス、福祉用具貸与、訪問看護、通所リハビリテーションなど) ●施設サービス (特別養護老人ホーム、老人保健施設など) ●地域密着型サービス (地域密着型デイサービス、グループホーム、小規模多機能型居宅介護など)

※グループホームは要支援2のみ

■お問い合わせ先

釧路市福祉部 介護高齢課 高齢福祉担当

〒085-8505 釧路市黒金町7丁目5番地 TEL(直通) 0154-31-4539・23-5185

釧路市の地域包括支援センター

市内7つの圏域に1カ所ずつ設置されています。
お住いの地区を担当する地域包括支援センターをご利用ください。

阿寒地域包括支援センター
☎66-1234
釧路市阿寒町中央1丁目4番1号
阿寒町行政センター内

音別地域包括支援センター
☎01547-9-5252
釧路市音別町中園2丁目119番地1
音別町福祉保健センターほほえみ内

西部地域包括支援センター
☎55-2666 釧路市昭和190番地4462 老健くしろ内

中部地区北部

中部北地域包括支援センター
☎36-1233 釧路市文苑4丁目65番2号
ふみぞの東陽ビルI(1F)

中部南地域包括支援センター
☎24-1102 釧路市堀川町8番43号

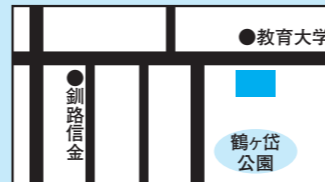
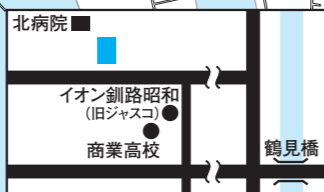
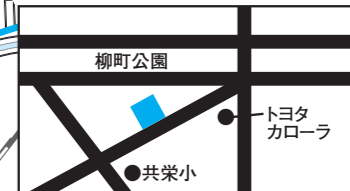
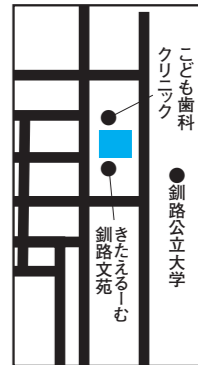
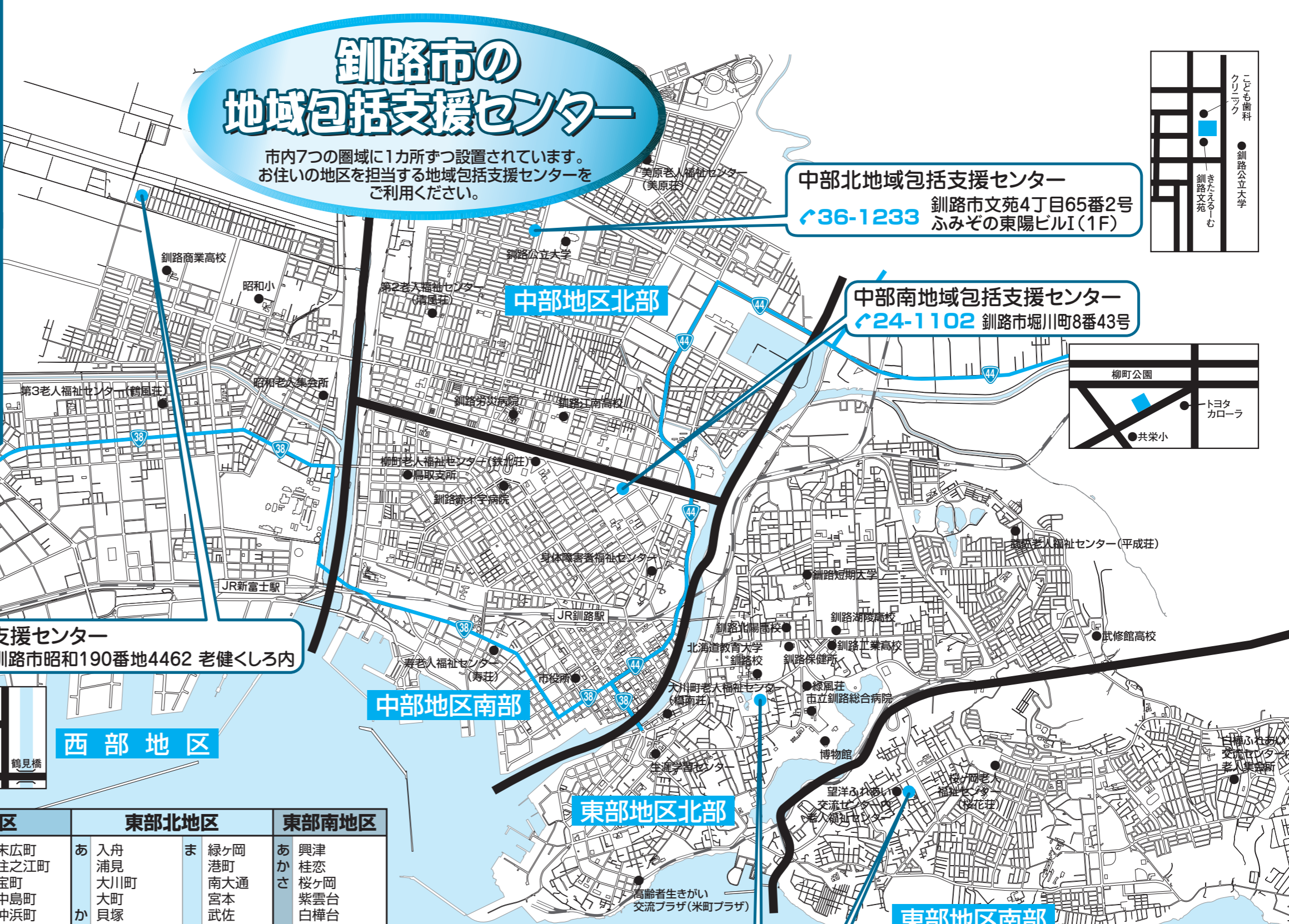
中部地区南部

東部地区北部

東部地区南部

東部北地域包括支援センター
☎42-0600 釧路市鶴ヶ岱1丁目10番46号

東部南地域包括支援センター
☎42-8222 釧路市春採4丁目10番15号
望洋ふれあい交流センター内



西部地区		中部北地区		中部南地区		東部北地区		東部南地区	
あ 青山 大楽毛 大楽毛北 大楽毛西 大楽毛南 音羽	な 中鶴野 新野 西港 北斗 星が浦大通 星が浦北 星が浦南 美濃 安原 山花	あ 愛国 愛国西 愛国東 芦野 入江町 光陽町 豊川町 中園町 東川町 広里 文苑 古川町 美原	あ 暁町 旭町 か 海運 春日町 川上町 川北町 川端町 北大通 喜多町 共栄大通 黒金町 寿 駒場町 幸町 栄町 治水町 白金町 新栄町 新川町 新釧路町 新富町 新橋大通	あ 末広町 住之江町 た 宝町 中島町 仲浜町 浪花町 錦町 花園町 浜町 双葉町 堀川町 松浦町 南浜町 柳町 若草町 若竹町 若松町	あ 入舟 浦見 大川町 大町 か 貝塚 柏木町 材木町 春湖台 知人町 城山 住吉 千歳町 千代ノ浦 鶴ヶ岱 幣舞町 な [春採] 5丁目15~18番 7丁目 8丁目1~2番 8丁目6~9番 富士見 弁天ヶ浜	ま 緑ヶ岡 港町 南大通 宮本 武佐 弥生 米町	あ 興津 桂恋 桜ヶ岡 紫雲台 白樺台 高山 た [春採] 1~4丁目 5丁目1~14番 5丁目19~22番 6丁目 8丁目3~5番 8丁目10~17番 ま 益浦 三津浦		

開所時間は月～金曜日の午前9時から午後5時です(土日祝日、年末年始を除く)。
※上記の時間外でも、緊急の場合は電話連絡にて24時間対応いたします。