

# 70歳以上の釧路市民の皆様へ

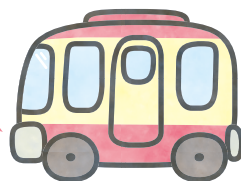
(おでかけパスポート70)

# 『おでかパス』もって 出かけよう!



※期限切れに十分ご注意ください!

おでかパス  
提示で  
1乗車 **100円**  
※一部500円  
区間あり



## 「おでかパス」ってなに?

- ◆ 釧路市に住民登録のある満70歳以上の方を対象に、路線バス、阿寒・音別地域の生活交通等(※)でのおでかけを支援するための乗車証です。  
※循環バス「ぐるっと」、桂恋三津浦線乗合タクシーでも利用出来ます。  
(都市間バス・定期観光バス・空港連絡バスでは利用出来ません。)
- ◆ おでかパスを提示すると利用可能エリア内であれば1乗車100円でバスを利用することができます。(一部500円の区間があります。)
- ◆ 運賃は現金またはWAONでお支払いください。(一部WAONが使えない路線があります。)回数券では支払えません。

## WAONが 使えない路線

②若草団地線【系統2】、③武佐線【系統3】、⑤鶴ヶ岱線、⑥明輝高校線、⑦学園線、⑫文苑公住線【系統3】、⑳昆布森線、㉑昆沙門線、㉒愛国線、㉓東西線、㉔昭和線【系統2】、㉕高専線、国泰寺線、釧路羅臼線、釧路標津線

## おでかパスはどこで申請するの?



### 申請場所

釧路市内の郵便局窓口

### 申請時間

平日 午前9時～午後4時  
・フィッシャーマンズワープ郵便局は午前10時～午後5時  
・仁々志別簡易郵便局は午前9時～午後3時

### 申請に必要な物

①「氏名」「住所」「生年月日」の記載がある官公署発行の身分証明書(健康保険証・介護保険証・マイナンバーカードなど)  
②負担金500円

### 有効期間

申請日から1年間有効

# 「おでかけパスポート70」利用可能エリア

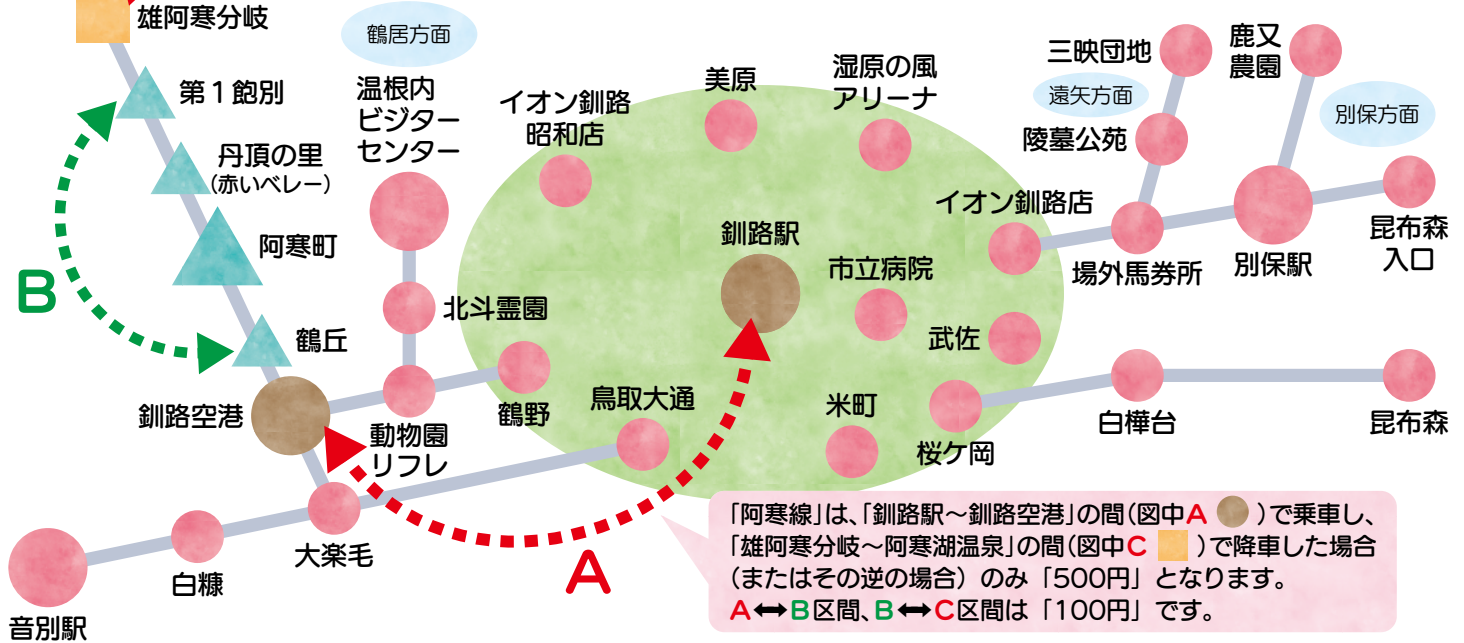
阿寒湖温泉

## 釧路市内及び釧路町内、白糠町内の全停留所

★鶴居村方面は「温根内ビジターセンター」まで

乗車1回あたりの

運賃 一律 100円



## 「おでパス」のこんな時どうするの？

### 有効期限が迫ったら!?

更新する際は、有効期間満了日の7日前から申請出来ます。下記①～③をお持ちの上、お近くの郵便局で手続きをしてください。

### 紛失したら!?

まずは市役所介護高齢課までご連絡ください。再発行は出来ませんので、下記①・②をお持ちの上、お近くの郵便局で新たに交付の手続きをしてください。

### 汚損・破損したら!?

新しい「おでかけパスポート70」と交換いたします。下記①・③をお持ちの上、市役所介護高齢課・阿寒保健福祉課・音別保健福祉課・阿寒湖温泉支所で手続きをしてください。

### 《申請に必要なもの》

- ①氏名・住所・生年月日の記載がある官公署発行の身分証明書
- ②負担金500円
- ③お手持ちの「おでかけパスポート70」

## 定期券購入助成もあります！

※釧路市に住民登録のある満70歳以上の方対象

バス会社が販売する「シルバー定期券65」や「グリーン定期S」等を購入する際に申請していただくと、有効期間1か月あたり1,000円引きで購入できます。3か月定期は3,000円引き、6か月定期は6,000円引きとなります。

定期券の種類や利用範囲等は

- くしろバス(株) ☎36-8181
- 阿寒バス(株) ☎37-2221

までお問合せください。

お問合せ先

釧路市役所介護高齢課  
☎0154-31-4539

阿寒町行政センター保健福祉課  
☎0154-66-2120

音別町行政センター保健福祉課  
☎01547-9-5151