

くしろバスの のりかたナビ

①のりたいバスの時間をしらべよう

バス停には「じこくひょう」がはってあります。
このひょうにはバスの行き先や来る時間がかいてあります。

ポイント①

バスの「名前」をチェック

バスのコース（路線）によって
いろいろな名前があります。
また名前のまえについている数字は
「路線番号」といいます。

ポイント②

「行き先」をチェック

「経由」とかいてあるところは、
バスがこの先通るところがかいて
あります。
「行先」と書いてあるところは、
バスがさいごにつくところです。

ワンマンバス乗車について
1. ご乗車の際は「乗車券又は小銭」をご用意ください。
前、小銭のない方は車内前方の両端部に小銭が停車した際に両替願います。
2. 整理券は、乗車のとき必ずお取り下さい。
出し給費等の整理券の発行は致しません。
3. 運賃は、降車の際に、整理券と共に運転手にお入れ下さい。
4. ご乗車の際、引火性液体・火気類等の危険物は持ち込まないでください。
5. 車内での携帯電話の使用はご遠慮ください。
6. お問い合わせ等は【電話】0154-36-8181 まで願います。

くしろバス株式会社
乗車時間は遠征時刻です。
交通事情及び道路事情等により
多少遅れることがありますので
ご了承ください。

8月13日～13日は盆期間のため日・祝日運行となります。

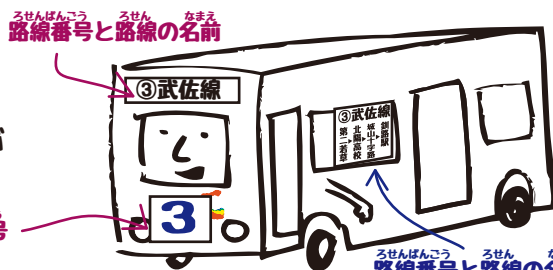
路線	【3】武佐線	【100】イオン線
経路	緑ヶ岡3丁目～北陽高校～城山十字路	貝塚3丁目～イオン創路店～新機大通6丁目～昭和橋
行先	創路駅前	イオン昭和店
時間	月～金 土・日・祝日	月～金 土・日・祝日
7	31	
8	36	52
9	11	52
10	39	29
11	59	49
12		12
13	19	32
14	39	32
5	59	52

ポイント③

「平日と土曜日・日曜日・祝日」ではバスの時間がかわります。

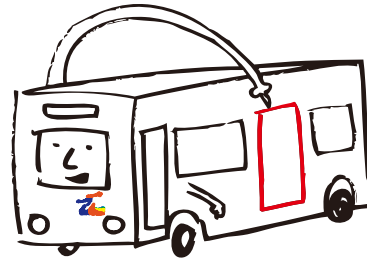
②バスが来たらここをチェック！

バスのそとがわには
「路線の名前」や
「路線の番号」などが
書いてあるよ。



路線番号と路線の名前、経由するところ

③バスが来たら うしろのドアからのります。



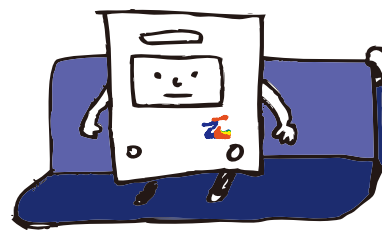
④

乗り口にある「整理券箱」から
「整理券」を1枚とります。



整理券が出ていないときは
そのまま乗ってください

⑤安全のため、 あいている席にすわります。

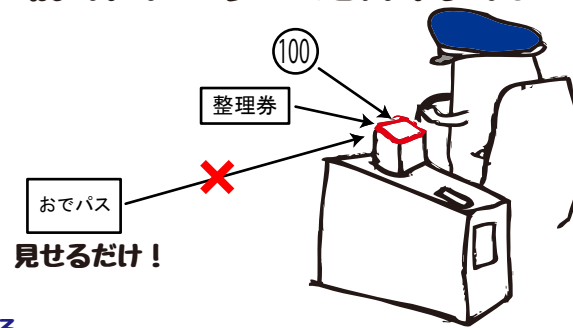


席があいていないときは、
「や」につかましましょう
「つかわり」

⑥降りるバス停の名前が アナウンスされたら 「降車ボタン」をおします



⑦運転手さんにかならずおでかけパスポートを見せて、 「運賃箱」に、整理券と現金100円を入れます。 前のドアからバスを降ります。



おでかけパスを使うときは
回数券はつかえません！

WAONを使うときは
タッチする前に
運転手に申し出て下さい