



# 「水の日」「水の週間」ってなに？



～水の大切さをみんなで考えてみよう！～

私たち日本人は、

飲んだり食べたり、トイレ、お風呂、せんたく、などなど・・・

ぜんぶ合わせると、1人で1日300リットル以上も水を使っています。



生きていくのに、さいていげんひつよう最低限必要な水は1日約3リットル。

世界中で安全な水が手に入らずに毎日苦しんで生きている人が、  
世界には6億人以上もいるといわれています。

水は世界中でくらしているたくさんの人たちはもちろん、  
地球上のあらゆる生き物にとって欠かすことができないもの。  
そして、私たちの毎日の暮らしを支える大事なものです。



**8月1日は「水の日」、**  
**大切な水のことをみんなで話し合っ、考える日。**

**8月1日から8月7日は「水の週間」、**  
**水に関係するいろいろなイベントが全国で開かれるよ。**

**大事な水をどうやって使うのか、みんなで考えてみましょう！**

作成：釧路市上下水道部

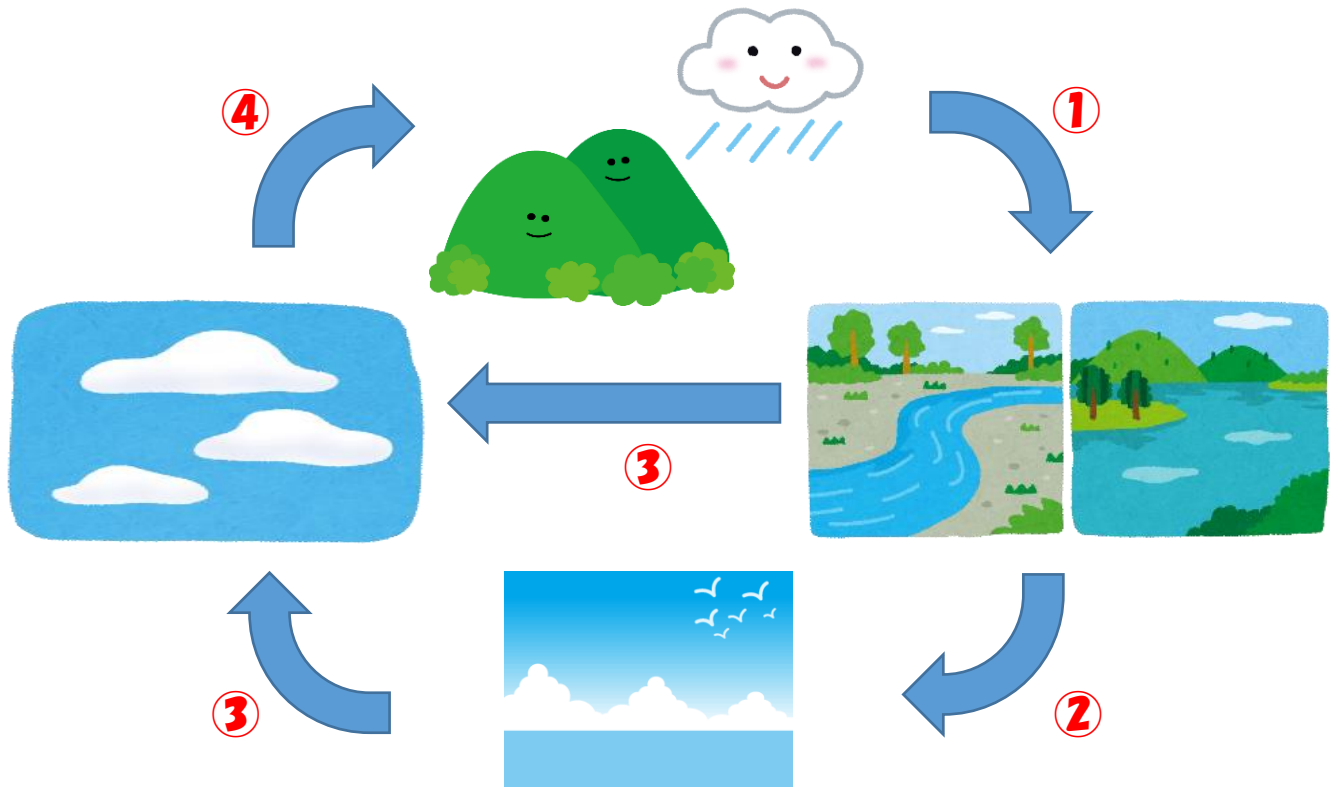
釧路市南大通2丁目1番121号 電話 0154-43-2169



# 8月1日は水の日!

みずじゅんかん

～水循環って、何だろう?～



山や地面に降った**雨や雪**は、**川や湖や地下水**となって(①)、

やがて**海**へと注ぎます(②)。

地上の水は、**水蒸気**となって空に上り、

それらが集まると、やがて**雲**となり(③)、

また**雨や雪**を降らせます(④)。

こうして水は、雲から山へ、山から川へ、

川から海へと旅をして、また雲になって、

ぐるぐる巡りながら地球をうるおしているのです。

これが「**水循環**」です。

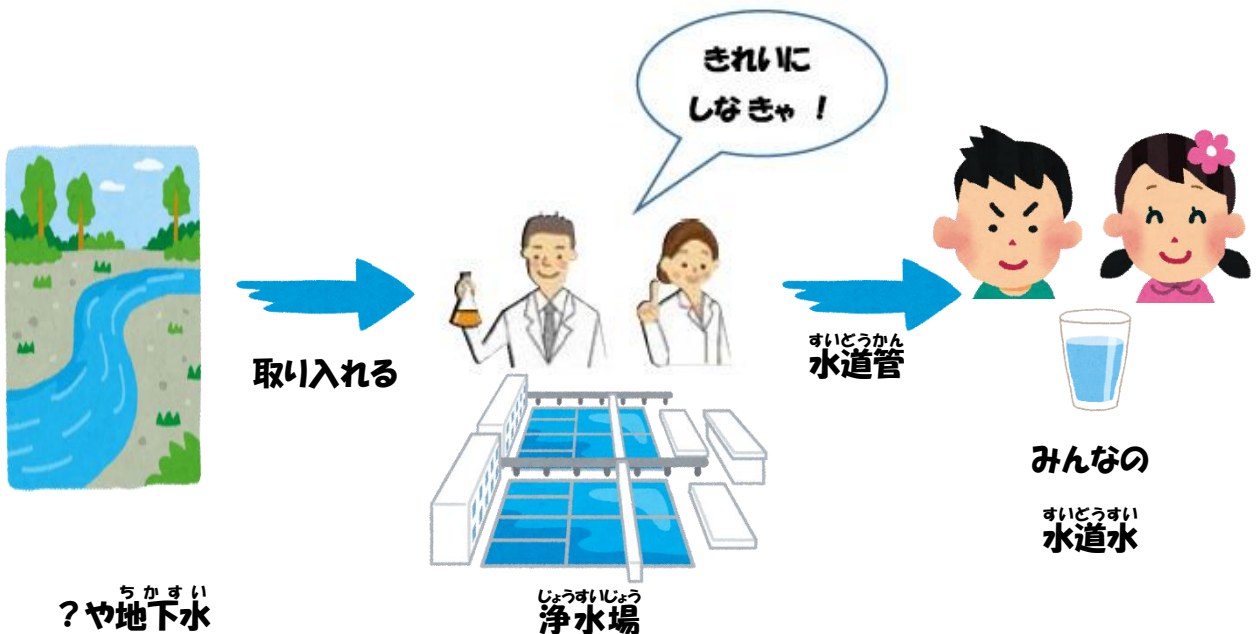
# ～水道の水はどこから来るの？～

問題:じゃ口をひねれば出てくる水、それはわたしたちの暮らしを支える  
とても貴重な<sup>きちょう</sup>ものです。では、みんなが使っている  
釧路市の水道水<sup>すいどうすい</sup>はどこから取り入れられているでしょうか？

ヒント



多くの人に水道水<sup>すいどうすい</sup>を送るため、たくさんの水が必要だよ。  
たくさん水があるのはどこかな。 ※答えはいちばん下にあるよ！



答え:川や地下水 釧路市は川の水や地下水を浄水場に送って、水道水にしています。  
愛国浄水場→新釧路川  
山花簡易水道施設→地下水  
阿寒浄水場→シュンクシタカラ川  
飽別浄水場→田ブチ川  
阿寒湖畔浄水場→チップ川  
音別浄水場→地下水  
直別浄水場→地下水  
二俣飲料水供給施設→地下水

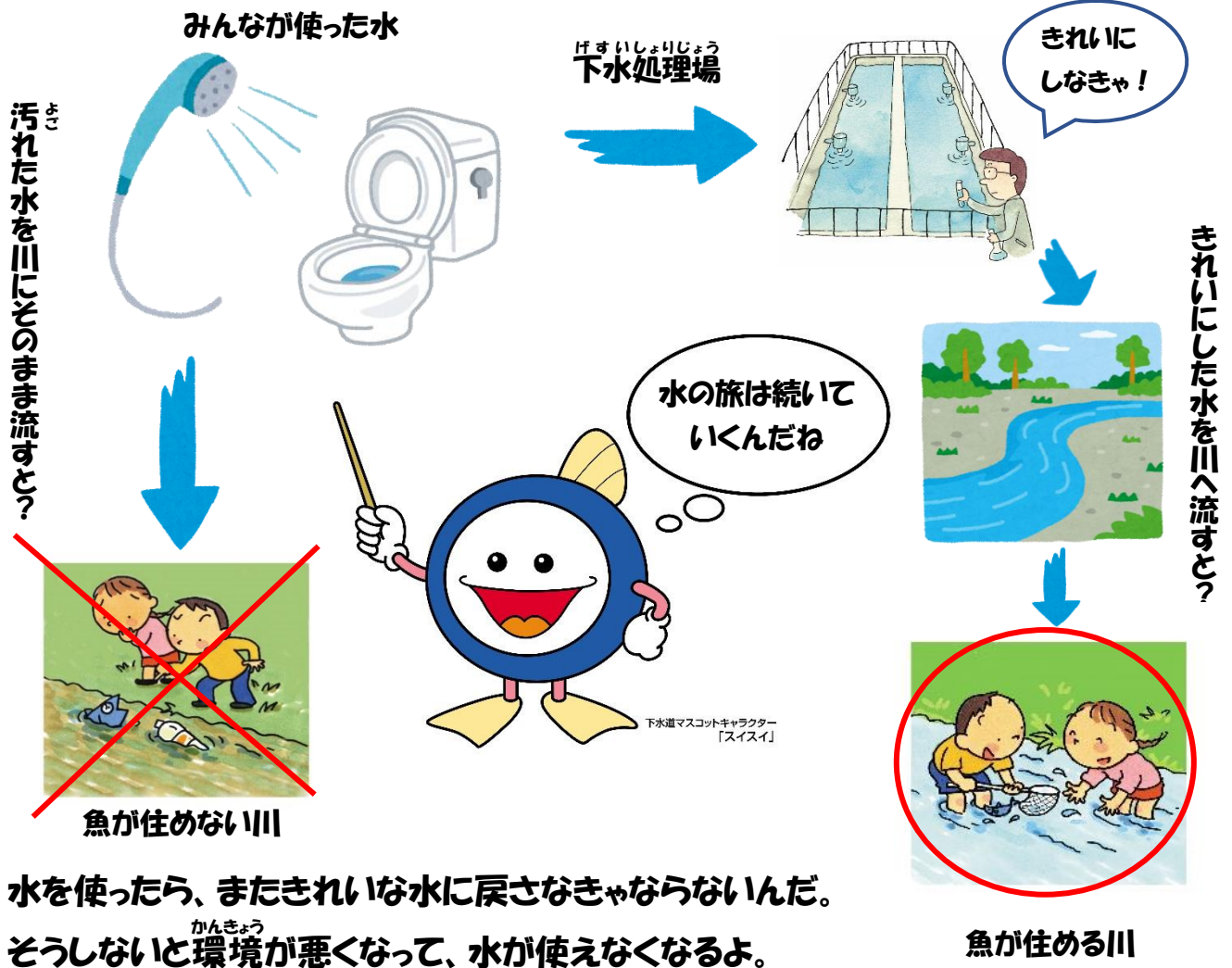
# ～使った水はどこに行くの？

問題:わたしたちは、手を洗うとき、トイレを使うとき、お風呂に入るときなどに水を使います。

では、みんなが使った水は、どこへ行くのでしょうか？

## ヒント

汚れた水は、<sup>げすいしよりじょう</sup>下水処理場できれいな水にした後、  
○や○へ流すよ！ ※答えはいちばん下にあるよ！



水を使ったら、またきれいな水に戻さなきゃならないんだ。

そうしないと<sup>かんきょう</sup>環境が悪くなって、水が使えなくなるよ。

答え:川や海 みんなが台所やトイレやお風呂などで使った水は、下水道管を通して下水処理場に行き、川や海へ流れていくよ。そして、また雲になって、雨になるんだ。こうして水は「循環」しているよ！