

# 「水の日」「水の週間」ってなに？

～水の大切さをみんなで考えてみよう！～

私たち日本人は、

飲んだり食べたり、トイレ、お風呂、せんたく、などなど・・・

ぜんぶ合わせると、1人で1日300リットル以上も水を使っています。



生きていくのに、さいていげんひつよう最低限必要な水は1日約3リットル。

世界中で安全な水が手に入らずに毎日苦しんで生きている人が、

世界には6億人以上もいるといわれています。



水は世界中でくらしているたくさんの人たちはもちろん、  
地球上のあらゆる生き物にとって欠かすことができないもの。  
そして、私たちの毎日の暮らしを支える大事なものです。



8月1日は「水の日」、

大切な水のことをみんなで話し合っ、考える日。

8月1日から8月7日は「水の週間」、

水に関係するいろいろなイベントが全国で開かれるよ。

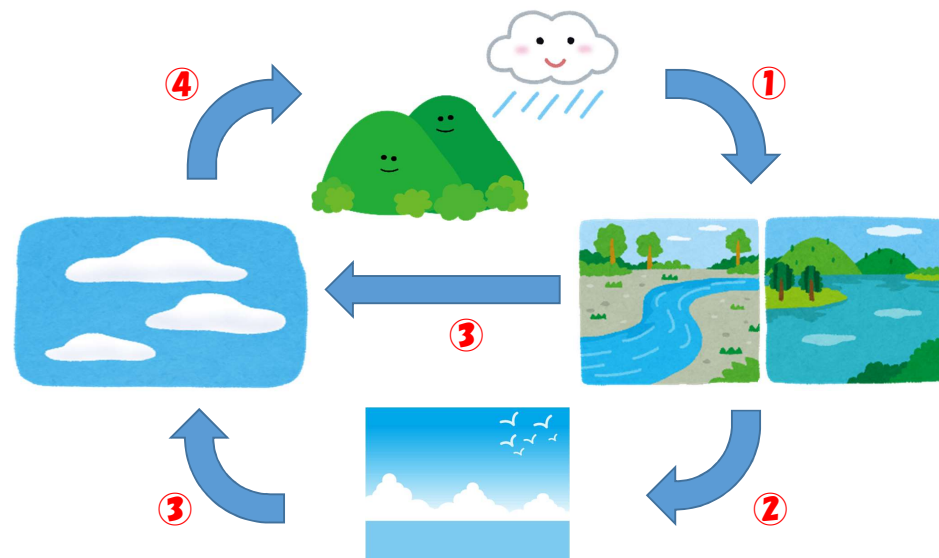
**大事な水をどうやって使うのか、みんなで考えてみましょう！**

作成：釧路市上下水道部

釧路市南大通 2 丁目 1 番 121 号 電話 0154-43-2169

# 8月1日は水の日！

みずじゆんかん  
～水循環って、何だろう？～



山や地面に降った雨や雪は、川や湖や地下水となって①、

やがて海へと注ぎます②。

地上の水は、水蒸気となって空に上り、

それらが集まると、やがて雲となり③、

また雨や雪を降させます④。

こうして水は、雲から山へ、山から川へ、

川から海へと旅をして、また雲になって、

ぐるぐる巡りながら地球をうるおしているのです。

これが「水循環」です。

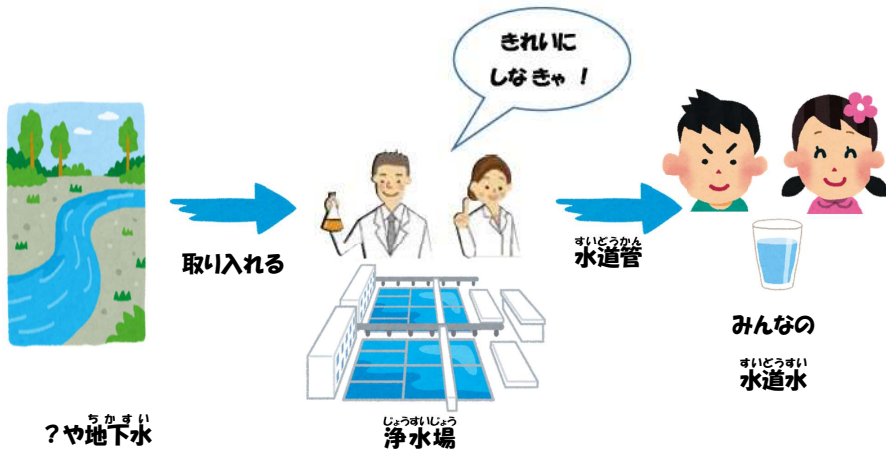
# ～水道の水はどこから来るの？～

問題: じゃ口をひねれば出てくる水、それはわたしたちのくらしを支えるとても貴重なものです。では、みんなが使っている釧路市の水道水はどこから取り入れられているのでしょうか？

## ヒント



多くの人に水道水を送るため、たくさんの水が必要だよ。たくさん水があるのはどこかな。 ※答えはいちばん下にあるよ！



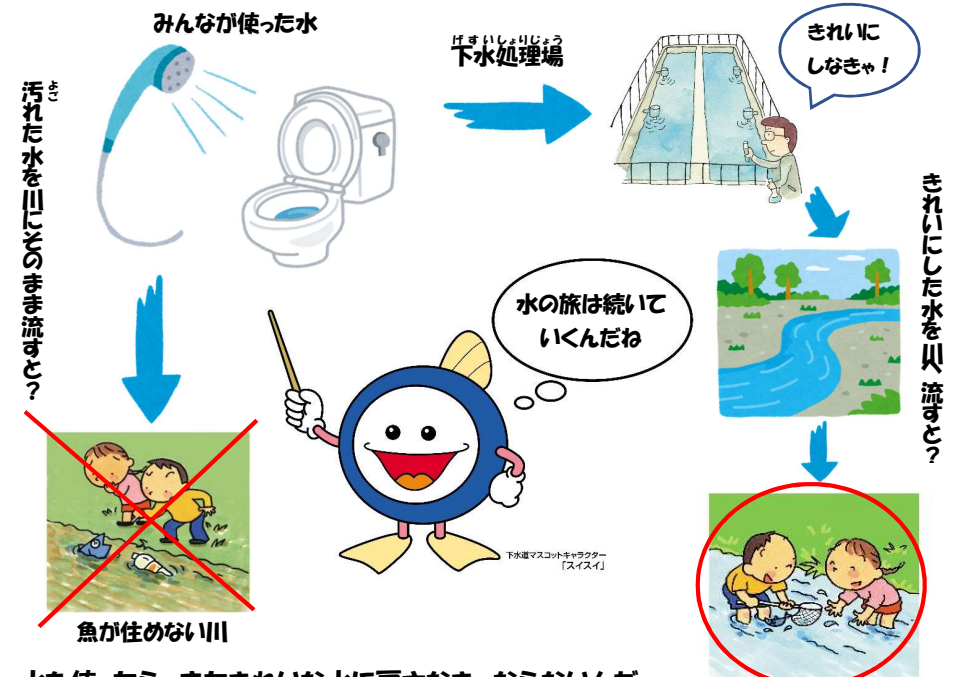
答え: 川や地下水 釧路市は川の水や地下水を浄水場に送って、水道水にしています。  
 愛国浄水場→新釧路川  
 山花簡易水道施設→地下水  
 阿寒浄水場→シュンクシタカラ川  
 鮎別浄水場→田ブチ川  
 阿寒湖畔浄水場→チップ川  
 音別浄水場→地下水  
 直別浄水場→地下水  
 二俣飲料水供給施設→地下水

# ～使った水はどこに行くの？

問題: わたしたちは、手を洗うとき、トイレを使うとき、お風呂に入るときなどに水を使います。では、みんなが使った水は、どこへ行くのでしょうか？

## ヒント

汚れた水は、下水処理場できれいな水にした後、〇や〇へ流すよ！ ※答えはいちばん下にあるよ！



水を使ったら、またきれいな水に戻さなきゃならないんだ。そうしないと環境が悪くなって、水が使えなくなるよ。

答え: 川や海 みんなが台所やトイレやお風呂などで使った水は、下水道管を通して下水処理場に行き、川や海へ流れていくよ。そして、また雲になって、雨になるんだ。こうして水は「循環」しているよ！